

くまがや市
商工会

[商業部会]

縦横無尽。6

め
ぬ
ま

聖天山に
ちなんだ

縁結びメニュー



おいしい
お店も
たくさん
♡



縁むすびの御利益
国宝 妻沼聖天山

こ
う
なん



智慧を司る仏様に合格祈願
文殊寺



お
お
さと

文殊寺に
ちなんだ

合格メニュー



●関東の富士見百景
久下橋から望む富士山





気高く咲くバラの庭園で癒やしの香りに包まれて
道の駅めぬま 熊谷市弥藤吾720

国道407号沿いの要衝には、物産店・レストラン・JA直売所があり、四季折々の花を咲かす庭園「めぬまアグリパーク」を併設。5月中旬はイングリッシュローズ・オールドローズ・モダンローズ等、約400種2,000株ものバラが一斉に見頃を迎え、バラのアーチや萩野吟子像を囲むバラなど彩り豊かな見どころが多数。秋バラの時期や、河津桜に囲まれる3月も美しい。



夏の夜を照らす厳かな火祭り
大我井神社 熊谷市妻沼1480

古くは聖天宮(妻沼聖天山)と合祀されていたが、明治維新の神仏分離令により聖天山から分離し、大我井の社と呼ばれる現在の地に社殿を移す。8月27日に行われる撰社・富士浅間神社の火祭りは、県内でも珍しい伝統行事。



ポマード王の居宅
井田記念館 熊谷市妻沼1706-1

かつて一世を風靡した整髪料「メヌマポマード」を創製した実業家・井田友平氏の居宅を移築した記念館。イベント時のみ内部を公開。



日本で最も花期が長いひまわり畑
遠藤ファーム **ひまわり迷路** 熊谷市妻沼小島 ※駐車場あり

16か所・約6万㎡のひまわりは畑ごとに花期が異なり7月中旬～11月上旬に順次開花。一面のひまわりは絶景。



梅雨を彩る鮮やかなあじさいの共演は見応えあり
妻沼のあじさい寺 能護寺 熊谷市永井太田1141



あじさい寺として名高い能護寺は天平十五年(七四三年)開基の古刹。行基上人が開山し、後に弘法大師空海が再建したと伝わる。六月には清楚な白い土堀で囲まれた境内に五〇種類八〇〇株を越えるあじさいが咲き誇り、県内外から訪れる多くの観光客の目を惹きつけてくれる。境内中央にそびえ立つ鐘楼の周囲が色鮮やかなあじさいで埋め尽くされる様子は、まさに絶景。

◆あじさい開花時期は入山料あり。

◆日本初の女性医師はこの地で生まれ育つ
荻野吟子記念館 熊谷市俵瀬581-1

「埼玉の三偉人」のひとりである荻野吟子は、嘉永4年(1851)に俵瀬地区に生を受け、女性には医師となる道が開ざされていた時代に、数々の困難を克服して日本の女医第一号となる。その栄光と波乱に満ちた生涯は、映画「一粒の麦」や小説「花埋み」などにも描かれている。生誕地に生家を模して造られた長屋門風の記念館では、写真や書簡など吟子ゆかりの資料を常設展示。



歴史の長い渡し船で利根川を渡る 別名「赤岩渡船」
葛和田の渡し 熊谷市葛和田

熊谷市葛和田地区と群馬県の千代田町を結ぶ無料の渡し船、その歴史は五百年以上を遡る。県道83号の一部として位置づけられた渡し船という点で珍しい。葛和田側から乗船したい時は、黄色い旗を上げ千代田側に合図を送る。

◆グライダー飛行回数は日本一
妻沼グライダー滑空場 熊谷市葛和田

日本学生航空連盟妻沼訓練所を擁するグライダー滑空場は利根川河川敷に広がり、10月には埼玉スカイスポーツフェスタの会場に。漫画「ブルーサーマル」の舞台としても注目。



縁結びの神様と豪華絢爛な歓喜院聖天宮
めぬましょうでんさん 妻沼聖天山

日本三大聖天の一つとして知られる妻沼聖天山は治承三年(一一七九)の創建。平家物語等で義理人情に厚い人柄が称えられていた齋藤別当実盛公が、庶民の心の拠り所として大聖歓喜天を祀ったことに始まる。縁結びの神様として広く慕われ、眩いばかりの彫刻で覆い尽くされた本殿が日光東照宮を彷彿とさせることから「埼玉日光」とも言われる。

奥殿・中殿・拜殿の三棟が連なる権現造りの本殿「歓喜院聖天宮」は安永八年(一七七九)に、宮大工・林兵庫正清及び正信らを棟梁として建立。完成から二五〇年の時を経て傷みや剥落が進んでいたが、七年間にわたる平成の大修理の末、平成二三年には建立当時の豪華絢爛な姿を蘇らせた。高い彫刻技術、そして時の権力者の手によらず庶民たちの浄財で建てられた建立当時の背景などが評価され、翌年には埼玉県の建造物として初の国宝指定を受ける。

平成二九年には、平和の塔など九つの境内建造物が新たに国登録有形文化財に指定。平成最後の年である三年には重文秘仏本尊の御開扉が行われ、聖天山は地域の信仰や風土の歴史を遺す文化財の宝庫として、令和の時代へと大切に受け継がれている。

参道の三つの門を通過して本殿へ

- 貴惣門 三破風を組み合わせた重厚感溢れる構造美が秀逸な国指定重要文化財。
- 中門 その昔、お見合いの男女がここで待ち合わせたと伝わる縁結びの門。
- 仁王門 本殿前の優美な門は左右に室町時代の気風を残す金剛力士像が立つ。

◆ 歓喜院本坊本堂 齋藤別当実盛公の子・良応が行者の修行の場として開創。本殿の約200m南に位置する。(妻沼1627)

◆ 齋藤別当実盛公像 貴惣門と中門の間に鎮座する実盛公。白髪を黒く染めて最後の戦に臨んだという。

平成31年の御本尊御開扉

23年ぶりの御開扉は7日間に渡り、多くの参拝客が列をなして御本尊さまを拝観。付祭行事も盛大に行われた。

◆ 平和の塔
総樺造りの多宝塔は、戦没者供養と世界恒久平和を祈願して建立。縁に囲まれ四季折々の表情が美しい。

◆ 夫婦の木
エノキとケヤキが仲良く寄り添った縁結びのご神木。お祈りして恋愛成就の御利益を。

◆ 夫婦の木
エノキとケヤキが仲良く寄り添った縁結びのご神木。お祈りして恋愛成就の御利益を。

本殿

奥殿・中殿・拜殿の各所に施された精緻を極める彫刻は、中国の故事から庶民の娯楽まで様々な文化や思想が反映され、知性・愛嬌・大らかさが共存した表情豊かさが魅力。龍や鳳凰などの聖獣も数多く配置され、お茶目な表情の猿たちは縁の下の人気者。



御朱印

本尊である大聖歓喜天の御朱印のほか、関東八十八カ所霊場や大勢至菩薩の御朱印などがあり、煌びやかな本殿が表紙に織り込まれた御朱印帳も用意。

基本情報

- 所在地: 熊谷市妻沼1511
- 電話: 048-588-1644
- 境内駐車場: 約300台/駐車無料 (バスは市営めぬま観光駐車場)



幕末の志士の生家
根岸家長屋門
熊谷市青山152

江戸時代の根岸家は大里地域で名主を務めた豪農、幕末から明治にかけて活躍した尊皇攘夷の志士・根岸友山を生む。その家門に相応しい趣を残す威風堂々とした長屋門は、天保年間の建築と伝えられる。現在は一部を改装し、根岸家の歴史を学べる友山・武香ミュージアムとして公開。



趣ある古民家と四季を味わう日本庭園
長島記念館
熊谷市小八林1022

埼玉銀行頭取・会長を務め、埼玉県経済界の発展に大きく貢献した故・長島恭助氏の生家を利用して開設。母屋は築三百年を超える。重厚な蔵を改造した展示室には、長島氏が収集した美術品を展示。



関東の富士見100景に選定された
久下橋から望む富士山
熊谷市屈戸

荒川に架かる久下橋は、北側から大里方面に向かうと富士山が真正面に見え、特に冬場の晴れた日は冠雪した富士が優美な姿。



十三佛霊場の仏様とあじさい
保安寺
熊谷市箕輪180

大里のあじさい寺と呼ばれ、5月下旬～6月上旬に80種1,300本のあじさいが咲く。



エメラルドグリーンが舞う
ゲンジボタルが棲む川
熊谷市千代ほか

毎年5月下旬頃、千代地区の川沿いや押切～樋春地区を流れる御正吉見環幹線用水路など、江南エリアの水が綺麗な場所でゲンジボタルが自然発生。暗闇で光を放ちながら舞う様子は幻想的。



水面に映える青空と朱塗りの橋
大沼公園
熊谷市須賀広624-1

400年ほど前に造られた農業用ため池を昭和8年に公園として整備。沼中の弁天島に朱塗り橋が架かる。



入母屋造りに茅葺きの大屋根
平山家住宅
熊谷市樋春1067

江戸時代中期の築、関東有数の農家住宅として国指定重要文化財に。現在はイベント時に活用される。



北武蔵地方でも貴重な古墳群
塩古墳群
熊谷市塩

比企丘陵北端に位置する古墳群は前方後方墳2基・方墳26基・円墳8基があり、4世紀の土器などが出土。



推定樹齢140年の高貴な花
江南の藤
熊谷市板井1625-8

300量敷の大藤棚にふわりと咲く房の長いノタナガフジ。幹回り2.1m、枝張りの規模は県内最大級の35m×15m。



のどかな里山を彩る想いを込めた1,000本の桜
小江川1,000本桜
熊谷市小江川

荒廃した里山の環境を綺麗に蘇らせるとともに、桜の新名所誕生を目指し、小江川地区に10年かけて植えられた1,000本の桜。可憐な神代曙という品種が並び、それぞれの木の足下には桜の里親が想いを込めて付けた名前のプレートが立つ。広域に渡る桜並木を巡る、約12kmのハイキングコースが設けられている。



智慧を司る武州野原の文殊さまで合格祈願

もんじゅじ
古刹 文殊寺

日本三休文殊菩薩のひとつとして名高い文殊寺は、鎌倉時代創建と伝えられる歴史の長い名刹で、古来より武州野原の地で「智慧の文殊さま」として崇められてきた。開山は崇徳天皇の御成道と伝わり、関東地方の平和を願って建立された。古くは五台山能満寺と称したが、関東平野に戦乱が続く文明十三年(一四八二)、不幸にも大部分を焼失。その二年後に、比企郡高見の四ツ山城主増田四郎重富が再建して文殊菩薩を祀り、文殊寺の寺号に改める。これを中興の開基として、徳川時代には寺領二十石の御朱印地であった。

「三人寄れば文殊の智慧」のことわざの通り、文殊菩薩といえは智慧の仏さま。受験シーズンの一月～二月を中心に、学業成就を願う若者や、新たな門出の幸せを求める参拝者が関東一円から数多く訪れる。本堂の前庭は、参拝者が願いを込めて奉納した絵馬・千羽鶴・寄せ書きなどで埋め尽くされ、心の拠り所として深い信仰を寄せられていることが伺える。普段は静寂に包まれ、それぞれの願いを胸に訪れる人々の癒しの場となっているが、毎年正月には初詣客が長い列をなし、三が日には参道に露店も出て大変な賑わいとなる。梅の花が香る二月二五日には大縁日が開かれ、色鮮やかな獅子の上に座した秘仏の文殊師利大菩薩が開帳される。



仁王門

参道の始まりに立つ朱塗りの山門は、江戸中期の建築と推定される八脚門。門中の左右には阿吽の仁王像が安置されている。江戸、昭和と二度に渡る火災で難を逃れ、唯一残った建物。熊谷市指定文化財となっている。

◆四季折々の表情 春には桜・藤・つつじが咲き、仁王門から入山すると参道沿いの鮮やかな芝桜が目を楽ませしてくれる。クヌギやイチョウの葉が色づく秋は紅葉が美しく、参拝がてらの静かな散策におすすめの季節。



◆心和む風景 境内には免と並ぶ愛らしいお地藏様、文殊寺は卯年の人の守り本尊でもある。本堂には願いを込めたカラフルな千羽鶴がたくさん。

受験生の心強い味方
文殊寺のお守り



定番の合格お守りは赤と青の2色、黄色い「智慧袋」は頭が良くなることされる。絵馬には心を込めて願いごとを記して納め、合格えんぴつは受験勉強と試験本番のお供に。交通安全お守りや、卯年の人のお守りも。

基本情報

- 所在地: 熊谷市野原623
- 電話: 048-536-4302
- 祈願受付: 午前8時半～午後4時30分
- 駐車場: 約100台/駐車無料

価格(消費税・食品8%・食品以外10%を含む)は当該制作時点のものです。原材料費高騰などの事情により価格が変更される場合がございます。

3 道の駅めぬまさらだ館

縁結びメニュー 煮ぼうと 980円



旅の途中でホッとひと息、道の駅。土産物が揃う物産館「めぬばる」2Fのレストランで、バラ園を眼下に手作り料理でご休憩を。鉄鍋で提供される冬季限定の煮ぼうとは、ツルリとした幅広麺を旬の白菜などの特産野菜とともに煮込んだ、滋味た



つぷりボリューム満点の熟々うどん。やさしい甘さのオリジナルジェラートにも、国産野菜が盛り込まれている。

住 熊谷市弥藤吾720 電 048-567-1187 席 50席
 時 平日10:00~17:00 / 土日祝9:30~17:00 (3月~10月は18:00迄)
 ※さらだ館は11:00~16:00 休 第1水曜日
 P 大型30台・普通100台・障害2台
 URL <http://mitinoekimenuma.web.fc2.com/>

2 石挽きそば庵

縁結びメニュー 良縁セット 1,500円



指定農場の国産蕎麦粉から作る手打ち蕎麦を、お手頃価格にて。蕎麦とうどんを盛り合わせた良縁セットは、鯉節が利いた王道の蕎麦つゆと、まろやかでコクが深い自家製クルミ汁とで、2種のつけ汁を堪能できる。添えられた天ぷらは、大きく刻んだ地元ネギの甘みと柔らかさが際立つ逸品。蕎麦本来の風味を存分に味わうには、蕎麦粉100%で打った生粉打ちそばがおすすめ。



TAKEOUT OK 生そば

住 熊谷市市ノ坪31-8 電 048-589-0225 P 15台 席 30席
 時 11:00~14:00 (土日祝のみ17:00~18:30) 休 水曜日
 URL <https://localplace.jp/sp/t200324888/>

5 和食処 かつ秀

縁結びメニュー 良縁づくし 900円



大人の遊び心が垣間見えるハートの縁結び定食は、こちらが元祖。地元野菜のハートかき揚げと、トッピングまでハート形のおむすびに、心ときめく。セットの地粉うどんは、冬期は温かいつけ汁で提供。お昼はボードに書かれた本日のランチにもご注目を。おつまみは本まぐろや冬期限定の牡蠣(生・フライ)が人気、「牡蠣フライは生食用を揚げるから美味しいです」と店主も太鼓判を押す。



住 熊谷市妻沼中央11-3 電 048-588-9688 P 15台・大型可
 時 11:30~14:00 / 17:00~21:30 (L.O.) 休 月曜日
 URL <https://www.washoku-katsuhide.com/> 席 30席

4 河内たこ焼 妻沼

縁結びメニュー たこ焼き 6ヶ 350円 / 12ヶ 600円



本場・大阪の味をアレンジしたトロ〜リ食感のたこ焼きを、妻沼聖天山のお膝元で。大阪出身の店主が編み出したレシピ、決め手はじっくりコトコト火にかけて鶏がらの旨味を引き出す秘伝のダシ。生地にブレンドし、たこを閉じ込めて焼き上げると、1粒ずつがクセになる奥深い味わいに。甘口・激辛ソースのほかサッパリとした塩味もあり、待たずに熱々が買える電話予約OK。



住 熊谷市妻沼1856-1 電 090-1968-5060 席 10席
 時 11:00~21:00 休 月曜日 P 有(看板参照)
 URL <https://www.facebook.com/河内たこ焼-妻沼-121125241363979/>

縁結びメニュー 合格メニュー あいします!

おすすめグルメ・お買い物

お店紹介

各種サービスetc...



「合格メニュー」とは?

智恵の文殊寺にちなんで、縁起の良いメニューや心づくしのおもてなしをご用意しました。商店主たちがそれぞれ趣向を凝らし、受験を控えた学生さんや、新しい事に挑戦する方をやさしく後押しする気持ちを込めて「合格」を表現しています。

「縁結びメニュー」とは?

縁結びの御利益・妻沼聖天山にちなんで、当地を訪れた方々に幸せなご縁が結ばれるよう切に願う商店主たちが、縁起の良いメニュー・地元素材とお客様との縁結び・心づくしのおもてなしをご用意しました。様々な形で「縁結び」の心をお届けします。

- 価格は消費税込みです ● 商品の価格・内容は変更になる場合がございます
- P 共用駐車場 表示の店は、駐車場は最寄りの商店街駐車場や聖天山駐車場をご利用ください
- TAKEOUT OK 表示の飲食店では、テイクアウトメニューをご用意しています

1 ブルーバンブーフาร์ม

ジェラートアンドカフェ

縁結びメニュー 牧場のしほりたて ミルクジェラート

シングル 400円
ダブル 500円



2022年オープンの牧場併設ジェラート店、まずは自信作のミルクジェラートをお試しあれ。濃厚でありつつ後味スッキリの絶妙な口当たりは、牧場の搾りたて牛乳をスピーディに加工するからこそ出せる味。旬の素材を練り込んだ季節限定フレーバも、口に含んだ瞬間に思わず顔がほころぶ。開放的でプチリゾート気分になれるテラス席はワンちゃんOK。



住 熊谷市間々田31-12 電 048-501-6264 P あり 席 28席
 時 11:00~19:00 (季節により変動) 休 水曜日・木曜日
 URL <https://www.instagram.com/bluebamboofarm/>

行ってみよう!!

聖天山にちなんだ

縁結びメニューのお店

めぬまエリア以外のお店もあります

価格(消費税・食品8%・食品以外10%を含む)は当該制作時点のものです。原材料費高騰などの事情により価格が変更される場合がございます。

11 焦がし屋 武一

縁結びメニュー 縁結び煎餅 130円



ほうじ茶に特化した西田園の姉妹店は、店の奥で焙煎するほうじ茶の香に満ちた癒やし空間。焙煎度合いの違う茶葉やブレンド茶葉が揃うほか、テイクアウトドリンクも提供。クリアーで香り高いストレート、やさし



いミルクフォームにハートが浮かぶラテ、どちらも外せない。お茶とよく合うパリパリのハート煎餅は、醤油・ざらめの2種。縁結び通りを訪れた思い出や、気軽に配れるプチ土産に。

住 熊谷市妻沼1536 電 048-580-3525 P 共用駐車場
時 平日11:00~17:00/土日祝10:00~17:00 休 月曜日・火曜日
URL https://www.instagram.com/kogasiya_buichi/

10 森川寿司店

縁結びメニュー いなり寿司 490円



「聖天さまにお参りして、おいなりさんを買って帰ろう!」は、妻沼観光お決まりコースの1つ。妻沼名物として広く知られるジャンボいなり寿司は、ここで。地元のきんまる星醤油を使って長時間煮込み、甘しょっぱい味を濃厚にしみ込ませた油揚げ。そこに爽やかな酢飯をギュッと詰め、海苔巻きを添えた妻沼スタイルのいなりは、一度味わうと虜に。午前中完売の日も多いので、お早めに。



住 熊谷市妻沼1523 電 048-588-0075 P 4台
時 10:00~売り切れまで 休 月曜日

7 安心と満足の店 和とう 妻沼店

縁結びメニュー 夫婦丼 1,188円



魚屋として創業以来、魚の目利きとしてのノウハウを脈々と受け継ぎ、お得な日替わり定食から寿

司御膳まで、海鮮を中心に幅広く提供。地元農家の野菜と米を使用し、小盛りのまぐろ丼と野菜のかき揚げ丼を夫婦に見立てた夫婦丼は、名産の大和芋をフワッとすりおろしたとろろ添えて滋養満点。大人数ホール併設、妻沼で大きな宴といえば広々と使える和とう会館が定番。



TAKEOUT OK 各種定食・ちらし・刺身 他

住 熊谷市妻沼中央23-5 電 048-588-8720 P 60台・大型可
時 11:30~14:30/17:00~22:00 休 火曜日 席 70席

6 天ぷら 彦まつ

縁結びメニュー 天ぷら・刺身付定食 1,485円



季節の野菜と旨い魚を、ごま油が香る天ぷらで。単品のおすすめは淡白でふんわり

りしたナマズ天ぷら、彦まつの香ばしい衣とベストマッチ。天ぷら・刺身付定食は、地元野菜と海の幸を彩り豊かに盛り込み、あれこれ楽しめる。テイクアウトしてそのまま来客のもてなしに使える天丼は、贅沢に海老2本入り。タレが程よくしみ込んで「さすが天ぷら専門店!」と唸る味わい深さ。



TAKEOUT OK 松花堂弁当・天丼・天ぷら 他

住 熊谷市妻沼中央1-13 電 048-588-0191 P 25台・大型可
時 11:30~14:00/17:00~21:00 休 木曜日 席 70席

13 崎崎屋

縁結びメニュー 実盛うどん 700円



聖天さま境内で最も上座に位置する店として、常に折り目正しく参拝帰りのお客を迎え、いつ訪れても変わらぬ味がそこにある。そんな安心感のもとで、聖天山を開創した斎藤別当実盛公の物語に因む実盛うどんを味わって。丁寧に削った鯉節で出汁を取るつゆと、柔らかめで食べやす



い麺に、ホッとする。味噌おでんや甘酒もあり、木陰が涼しげな夏は、自家製のサッパリしたシロップのかき氷が大人気。

住 熊谷市妻沼1513 電 048-588-1665 P 共用駐車場
時 10:00~17:00 休 不定休 席 24席

12 大福茶屋 さわた

縁結びメニュー とろろごわんと吟子鍋 1,375円



築百年を越えた古民家の佇まいと、溢れる活気。ちよいと上がって、お菓子屋さん特製の甘味と田舎ごはんをどうぞ。鮭とたっぷりの野菜を煮込んだ吟子鍋は、妻



沼地域出身の女医・荻野吟子に因んだ郷土料理。だし汁でほんのり味付けしたとろろ・地元産ホンモロコの唐揚げ・色とりどりの惣菜をつまめる「お福分け」・妻沼産もち麦のごはんが付き、地域色満載のヘルシー御膳。

住 熊谷市妻沼1537-2 電 048-589-1124 P 10台
時 9:00~17:00 休 月曜日(祝日は営業/火曜振替休)
URL <https://www.daifukuchaya.com/> 席 35席

9 茶の西田園

縁結びメニュー 秋冬土日限定 えんむすび氷 1,100円

明治から根付くお茶の老舗は、かき氷「雪くま」を目当てに遠方から訪れるお客も多数。焙煎士がお茶専門店ならではのオリジナルシロップを手作りし、濃厚抹茶・玄米茶などの氷が通年味わえるほか、季節メニューも登場。



えんむすび氷は、ふわふわエスプーマで覆い、ベリーソースで赤い糸を表現。フレーバーは時期により変化するお楽しみ。お土産には金箔入り・おみくじ付きのえんむすび茶を。



住 熊谷市妻沼1523 電 048-588-0304 P 共用駐車場
時 9:00~18:00(かき氷は主に土日の11:00~16:00) 休 月曜日
URL <https://www.nishidaen.com/> 席 20席

8 レストラン・オリーブ

縁結びメニュー 裏メニュー 餃子グラタン 1,320円



小洒落たパスタやピッツアをカジュアルに。シェフの繰り出すイタリアンはどれも堅実、選べる手作りドレッシングは持ち帰るファン

も多い。創作メニューの餃子グラタンは、特製ベシャメルソースを流し込んだ熱々グラタンの中に、モチっとした餃子がごろごろ!中華との融合が初めての美味しさ。サラダ・フォカッチャ・珈琲付き、当誌持参の方のみ注文可。



TAKEOUT OK 各種単品メニュー

住 熊谷市弥藤吾8-3 電 048-588-2317 席 1F28席、2F14席
時 11:30~14:00/18:00~20:00(L.O.) 休 火曜日夜・水曜日
P 第1:11台・第2:5台
URL http://www8.plala.or.jp/buono_olive/

価格(消費税・食品8%・食品以外10%を含む)は当該制作時点のものです。原材料費高騰などの事情により価格が変更される場合がございます。

19 五家宝本舗 埼玉製菓

縁結びメニュー **こしあん五家宝 432円**



住宅街にひっそり佇む工場併設の小さな売り場を覗くと、そこは手先が器用な店主の遊び心が溢れる空間。自然素材で昔ながらのやさしい味を守る伝統菓子の五家宝には、国産大豆のきな粉と国産もち米を使用。ありそうで無かった新商品は、歩き回り探した「こしあん」と五家宝」との出会いがベストマッチ。食べきりサイズで、あんこをディップして楽しめる。道の駅めぬま等でも販売。



住 熊谷市妻沼1744 電 048-588-0547 P 3台
 時 8:00~17:00 休 土曜日・日曜日・祝日
 URL <http://www.saitama-seika.com/>

18 小林だんご

縁結びメニュー **ハート赤飯 (要予約) 810円**



「餅は餅屋」とは、まさにこの店に当てはまる言葉。だんご餅の専門店、自家製粉した粗めの粉で作るモチモチだんごは妻沼っ子が昔から親しんだ大好きな味。弾力と確かな食べ応えのあるあんこ餅は、甘あん・塩あんをお好みで。餅米とササゲの1粒ずつが生き生きとした味わい深い

赤飯は、おむすびやパック入りのほか、ハート形の器に詰めて掛紙を巻いたお祝い用も注文可。



住 熊谷市妻沼1631 電 048-588-0218 P 共用駐車場
 時 9:00~18:30 休 月曜日(祝日の場合は営業)
 URL <https://www.instagram.com/kobayashidango/>

15 割烹 千代樹

縁結びメニュー **縁結び定食 1,850円**



聖天山中門の脇で、老舗の風格と食欲そそる香を漂わすのは、創業明治2年の鰻店。長い歴史の中で、文豪・田山花袋の「残雪」の舞台にもなっている。丁寧にタレを絡めながら焼き上げる国産うなぎは、身がふっくらして絶妙な焼き加減。稲庭うどんとセットで、気軽にミニうなぎが食べられる縁結び定食は、召し上がったお客様に良縁が訪れるよう、なんと聖天様ご祈禱済みメニュー。

TAKEOUT OK うなぎ重弁当・うなぎ蒲焼き



住 熊谷市妻沼1516 電 048-588-0020 P 共用駐車場 席50席
 時 11:00~14:00/17:00~19:00 休 月曜日(祝日は営業/火曜振替休)

14 Patisserie note

パティスリーノート
 縁結びメニュー **焙じ茶クリームブリュレ 450円**



聖天山境内に気鋭の洋菓子店がオープン。舌の肥えたお客を納得させる、素材を生かした無添加のケーキ・焼き菓子が並ぶ。ここでしか味わえない自信作は、焦がし屋武一の深煎り茶葉を使用した、焙じ茶クリームブリュレ。至近の専門店焙煎したてのフレッシュな焙じ茶が、濃厚なブリュレにとけ込み、奥深い香ばしさを添える。マカロンやカヌレなどの焼き菓子も、飾らずに味を追求したこだわりの結晶。



住 熊谷市妻沼1508-3 電 048-511-6884 P 共用駐車場
 時 10:30~18:00 休 月曜日・第1・3火曜日
 URL https://www.instagram.com/patisserie_note/

21 梅月堂

縁結びメニュー **あげまんじゅう 120円**



聖天さま門前のあげまんじゅうを、参拝土産や散策のお供に。米油で揚げた門前名物あげまんじゅうは、十勝産小豆のあんを沖縄波照間黒糖使用の生地で包んだ定番・こしあんの他、チーズ入りもあり。揚げたてのまんじゅうはカリカリ食感と香ばしさが格別、揚げたて予約OK。彩の国優良ブランド品のやまいもサブレと、ホロツとした生地にあんバターを挟んだ聖天太鼓は、妻沼名産の大和芋が練り込まれている。



住 熊谷市妻沼1493-12 電 048-588-0267 P 有 席8席
 時 9:00~18:00 休 月曜日 URL <http://m-baigetsu.com/>

20 フライ焼・焼そば カレーポテト ばんばん

縁結びメニュー **フライ&焼そばセット 600円**



熊谷近郊に根づくフライは、老若男女が食事やおやつに頬張るソウルフード。薄焼きに見えて妻沼ネギや挽肉など具だくさんのフライ、焼きそばを挟めば更にボリュームアップ! がっつり食べたい時に、このソース味のコンビは最高。聖天さまの縁日で

生まれたカレー風味ポテトフライは、妻沼の密かな名物。カレーポテトってどんな味? と気になったら、1本から買えるここへ。



住 熊谷市妻沼1714-2 電 048-588-4296 P 4台
 時 10:00~17:00 休 火曜日 席5席

17 みよしそば店

縁結びメニュー **開運セット 1,100円**



無添加石臼挽きにこだわった蕎麦と、ミネラルをたっぷり含むマイルドな塩「46億年」が練り込まれた手打ちうどん。どちらも心をこめて一から手作りし、年中無休で気持ちよくお客を迎えてくれる。参拝帰りに、聖天さまに隣接するこの店で開運セットを食べて帰れば、気分も上がり御利益が倍増しそう。蕎麦またはうどんに、良質な菜種油でサクッと揚げた海老・きす・野菜の天ぷら添え。



住 熊谷市妻沼1499 電 048-588-0041 P 6台
 時 11:00~15:00 休 なし 席20席

16 丸岡堂

縁結びメニュー **えんむちゃんまんじゅう 77円**



縁結び通りと聖天さま境内のどちら側からも買える和菓子店は、普段使いに重宝する庶民派価格。まんじゅう・だんご・縁結び最中など、色々組み合わせる食べたい。えんむちゃんの焼き印を押したまんじゅうは、黒糖入りの皮がふんわり柔

らで、シットリしたこしあんが相性抜群。鮮やかな緑色の草餅は、ふんだんに練り込んだよもぎの香りが深く爽やかに広がり、リピーターも多い。



住 熊谷市妻沼1507-2 電 048-588-0139 P 共用駐車場
 時 9:30~16:30 休 水曜日

価格(消費税・食品8%・食品以外10%を含む)は当該制作時点のものです。原材料費高騰などの事情により価格が変更される場合がございます。

27 丸橋食品

さしみゆば 2パック入 2,520円




聖天さま御用達、豆腐屋が丁寧に作る本物の湯葉。この味は長年の勤と熟練の技があればこそ。良質で甘みのある大豆を選び抜いて加工し、厚く張ってしっかり豆乳を絡めることにより、やわらか食感とまろやか風味に仕立てている。そのままでも美味しいさしみ湯葉は、定番のわさび醤油を添えるほか、おろし生姜を合わせても良い。健康に良い大豆の素朴な御馳走、ギフトには箱入りを。




住 熊谷市西野8-6 電 048-588-1548 P 2台
時 8:00 ~ 18:00 休 不定休

26 Cafe matsubokkuri

えんむちゃんBOX (週替わり弁当) 800円



健康づくりは食べ物から！健康スポーツクリニックに併設のカフェは、栄養士がカロリー計算したバランスの良い弁当や、5人の医師が身体のお悩みに合わせて考案したドクタースムージーなど、身体がよるこぶヘルシーメニューが目白押し。良質なたんぱく質と新鮮野菜を彩りよく盛り込んだ弁当は、ゆっくり噛んで素材本来の味を感じられるよう、塩分を調整して絶妙な歯ごたえに調理されている。



住 熊谷市弥藤吾122-1 電 048-579-5325 P 30台 席 14席
時 9:00 ~ 18:00 (土曜日 ~ 17:00) ※お弁当引き渡しは10:30より
URL <https://kenspo.info/cafe> 休 水曜日・日曜日・祝日

23 さわた おひさまパン工房

とろとネギのピザ 750円



ニコリおひさまがトレードマーク、安心安全の無添加パン。定番人気のメロンパンや塩バターパン、手作り惣菜のパンなど、売り場であれこれ迷いながら選ぶのが楽しい。オーダー後に焼き上げるピザは、妻沼産のネギ&とろとに海苔を散らした和風もあり、とろけるチーズとやさしくマッチ。カフェスペース併設、妻沼エリア中心の移動販売カー「さわちゃん号」にどこかで会えればラッキー。



住 熊谷市妻沼1416 電 048-588-0105 P 10台 席 20席
時 10:00 ~ 17:00 休 火曜日・水曜日
URL <https://www.instagram.com/sawata.ohisamapankobo/>

22 佐藤青果店

焼き芋&妻沼のお話で休憩 200円~



聖天山の重厚な貴惣門を見上げるロケーションに、懐かしい雰囲気のある青果店あり。冬になると登場するホカホカの焼き芋が楽しみ。ひと休みしたい方は、この地で店を守ってきた店主に妻沼の話を聞きながら、サービスのお茶とともに店内でどうぞ！1本を2人で分けてもOK。特産品の大和芋や泥ネギなど、利根川の恵みを受けた肥沃な地で育つ妻沼野菜のお好み詰め合せは3,000円~、全国へ宅急便発送可。



住 熊谷市妻沼1500-1 電 048-588-0437 P 5台
時 9:30 ~ 18:00 休 火曜日・水曜日 席 6席

29 COCO~cafe

ココカラパンケーキホイップ&メイプル 1,100円



リゾート感あふれるお洒落空間で、こだわり素材のふわふわパンケーキ！店の実力を確かめるには、まず1番人気のプレーンをお試しあれ。田中農場の宝石卵を使用した生地は、卵の風味が濃くてスフレのようなトロ〜リ食感。甘さ控えめで、ポリューミでも飽きのこない美味しさ。豪華なフルーツ添えや、ベーコンなどを合わせた甘くないプレートもご用意。小さなお子様連れの方もどうぞ。



TAKEOUT OK
パンケーキ・スイーツ・ランチ

住 熊谷市広瀬390-8 電 048-598-5136 P 11台 休 不定休
時 平日 11:00 ~ 16:00 / 休日 11:00 ~ 17:00 席 28席
URL <https://coco-cafe.co.jp/>

28 認定NPO法人くまがや小麦の会

パウンドフォーパウンド 1本 1,296円 5切 756円



熊谷産の小麦から作るパン・サブレ・パウンドケーキに、地産地消推進への熱い思いを込めて。洋酒漬けのドライフルーツやナッツをたっぷり入れ込んだパウンドフォーパウンドは、ひと切れで満足のリッチな食べ応え。健康志向の方は、16種類の乳酸菌を配合して腸内の善玉菌を増やすマーブルフロラサブレにご注目を。1枚で1日に必要な乳酸菌量を補うことができる優れもの。



住 熊谷市中奈良1797-1 電 048-521-0026 P 有
時 8:00 ~ 17:00 休 土曜日・日曜日
URL <http://www.kumagayakomuginokai.jp/>

25 FOOD GANG

HAPPYチャーハン 1,300円



幅広い多国籍料理を引っ提げて2022年夏にオープン。いつも明るく迎えてくれるフレンドリーなスタッフと、素材を生かす控えめな味付けで、早速常連客に愛されている。じっくり肉の旨味を引き出したチャーシューをハート形にして飾ったHAPPYチャーハンは、がっつりメニューなのに気付くとペロリ。インスタを見た方には肉増しなどのサービスもあるので、入店前に要チェック！



TAKEOUT OK 各種セット・単品

住 熊谷市妻沼1403-2 電 048-580-7912 P 8台 席 40席
時 11:00 ~ 14:30 / 17:30 ~ 21:00 (金・土の夜は ~ 23:30)
URL https://www.instagram.com/food_gang111/ 休 月曜日

24 さわた 妻沼店

てくてく 194円



賑やかな売り場には看板商品のちーず大福をはじめ、和菓子からケーキまで和洋菓子がズラリ。季節素材を満喫できるおやつや、気まぐれ焼き菓子なども登場し、訪れるたびに新しい発見がある。パッケージに10種類の素朴な妻沼風景を描いた「てくてく」は、濃厚なホワイトチョコの焼き菓子。白いキャンバスをイメージしたシンプルな1枚に、心の中で妻沼の思い出を描いてみて。



住 熊谷市妻沼1416 電 048-588-0102 P 10台 席 20席
時 9:00 ~ 18:00 休 月曜日 URL <http://www.sawata.jp/>

価格(消費税・食品8%・食品以外10%を含む)は当誌制作時点のもので、原材料費高騰などの事情により価格が変更される場合がございます。

34 つり具の銭屋

縁結びメニュー 当誌を見たお客様に 銭 シール贈呈



釣り人の心が躍る壮観な陳列棚、安くて良い道具が並び放題。百年を超えて頼りにされる釣り具の殿堂は、巨鯉の釣り具など量販店には無いマニアックな商品までを幅広く揃え、遠方からも多くのお客が足繁く通う。利根川から程近く、川釣り好きに便利な立地



のも嬉しい。ただいま銭印シールを先着順プレゼント中！江戸時代には両替商だった当店、マニアの証は財布に入れて金運アップのお守りにも。
住 熊谷市妻沼1474 電 048-588-0127 P 20台
時 9:00~20:00 休 月曜日
URL https://store.shopping.yahoo.co.jp/zeniya-tsurigu/

33 HOBBY SHOP クラブ堂

縁結びメニュー お客様同士の交流の場を随時提供



熱く燃え上がりマニアック談義！当地に玩具店を構えて60年以上、聖天山の貴惣門を守護するようにズラリと並ぶガンプラは名物の光景。店内には懐かしいプラモデルから最新の少女フィギュアまでが揃い、パーツや塗料も豊富なバリエーション。休日には自然に集う店のファンが自由に交流、どなたでも仲間入りを。趣味の世界にどっぷり浸ってエネルギー充填、また週明けから頑張れる。



住 熊谷市妻沼1477-8 電 048-588-0694 P 共用駐車場
時 10:00~18:00 / 土日9:30~18:30 休 月曜日

30 花屋 はなずかん

縁結びメニュー えんむすびブーケ えんむすびアレンジメント 各1,000円



小さなご縁むすびや感謝の気持ちを、お花のプチギフトで。花に惚れ込み花を研究し尽くした店主が、お任せコーディネートにて、気軽に渡せるブーケやアレンジメントをご用意。仕上がりを見れば「千円でこんなに可愛いものが！」という嬉しい驚き、贈る相手の笑顔が目に見え。店内では色とりどりの切り花のほか、珍しい鉢ものにも出会える。アレンジ教室・寄せ植え教室も開催。



住 熊谷市妻沼中央16-2 電 048-588-4200 P 有 休 なし
時 9:00~18:00 URL https://hanaya-hanazukan.net

36 雑貨 とちや

縁結びメニュー 時代を超えて愛される印判皿



毎日の食卓を彩る器は、お気に入りを見つけて長く大事に使いたい。江戸後期から昭和初期の和食器が所狭しと並び「とちや」を覗けば、ひと目惚れする



る1枚に出会えそう。印判皿・染付皿は国内随一の品揃え！是非お気に入りの1枚をじっくり探してみてください。また、無料査定や買取もおこなっているので、家の解体・倉庫整理・贈答品整理・遺品整理などお考えの方は、お気軽にご連絡を。

住 熊谷市弥藤吾145-1 電 080-5545-0393 時 11:00~17:00
休 月曜日・木曜日・土曜日 URL https://www.tochiya.net/

35 ハヤシ写真館

縁結びメニュー 撮影お申し込みで小物+2ポーズのLサイズ写真サービス

任せて安心、一級写真技能士の店で撮影を。卓越した写真修正技術を誇る店主が、被写体から最高の瞬間を見い出してカメラに収め、お手軽アプリではカバーしきれない本物の職人技で補正。スキルの高さは近郊の写真店からも一目置かれている。



安心のスタジオ併設で、お宮参り・七五三・成人式撮影のお客様には、巾着または宝石入れと、Lサイズ2ポーズのアルバム写真をプレゼント。

住 熊谷市妻沼1457 電 048-588-0141 P 5台
時 8:00~19:00 休 不定休

32 ショーシン

縁結びメニュー 珍名さん、いらっしゃーい！ 880円



地域思いのハンコ専門店には、妻沼・大泉にお住いの「珍名さん認印コーナー」があり、他店でみつからなかった名字も待たずにゲットできる。パワーストーン店としても知られていて、水晶・ラピスラズリ・ローズクォーツ・タイガーアイなど豊富な品揃えの中から自分に合った印材で、1点ものの開運パワーストーン印鑑を作成できる。



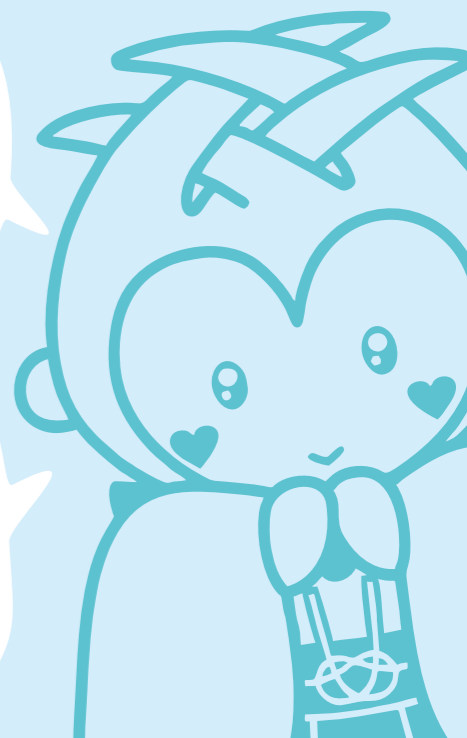
作成例「齋藤実盛」

住 熊谷市妻沼1250 電 048-588-0246 P 3台
時 9:00~18:00 休 日曜日・祝日・土曜日午後
URL http://www.sss-shoshin.co.jp/

◀ 縁結びメニューは食べ物以外にも注目店が目白押し！

スゴい品揃えのマニアックな店

配慮の行き届いた親切サービスの店



31 ファッションプラザ とや

縁結びメニュー 3,000円以上お買い上げでミニタオルプレゼント



50代からのミセスファッションが圧倒的品揃え。1点ずつ厳選して仕入れるカジュアルな婦人服は

センスが光り、大型店には無いラインナップ。更衣室やトイレも完備した手頃な広さの売り場は、大きな商業施設を歩き回ることが困難な高齢者



も安心。母の日や敬老の日の親孝行にも重宝する。ポイントカードのスタンプを増やしながらか、わたしの気分もお洒落度も格段にアップ！



住 熊谷市妻沼中央1-11 電 048-588-0279 P 13台
時 9:00~18:30 休 月曜日

価格(消費税・食品8%・食品以外10%を含む)は当該制作時点のものです。原材料費高騰などの事情により価格が変更される場合がございます。

42 hair make Asterisk

ヘアメイクアスタリスク

訪問施術(カット) **4,950円**
※熊谷市内は出張費・交通費込み

身体が不自由でも髪は綺麗に整えていたい。両親介護の経験から「地域社会に貢献したい」と立ち上がった腕利きの福祉美容師が、そんな希望を叶えてくれる。

予約制プライベートサロンは、重度障がい者の方も車椅子のままシャンプー対応可能。1人ひとりに合わせた丁寧なカウンセリングと大満足の仕上がりに、リピーター続出！外出・移動困難な方は、ご自宅へ出張訪問のご用命を。

ネット予約はコチラから▶

住 熊谷市上之1981-10・エスポール101 休 不定休
時 9:00~21:00 電 048-598-8383 P 2台





41 はんこ広場 熊谷店

開運手彫り印鑑

大事な用途や節目の記念に、一生使える本物の印鑑を。信頼の置ける象牙取り扱い正規登録店では、手頃なものから格調高い逸品まで、幅広いランクの象牙印鑑を作成。高貴な1本は、ひと押しごとに思いを込めれば運が開けそう。ファンシー文具感覚の可愛い「ゆる印鑑」もあり。名刺・封筒・あいさつ状・チラシ・各種印刷・名入タオル・のぼり旗・合鍵なども作成、明るく面倒見のよい店主に何でもご用命を。

とに思いを込めれば運が開けそう。ファンシー文具感覚の可愛い「ゆる印鑑」もあり。名刺・封筒・あいさつ状・チラシ・各種印刷・名入タオル・のぼり旗・合鍵なども作成、明るく面倒見のよい店主に何でもご用命を。

住 熊谷市本町1-168 電 048-598-8539 休 年中無休
時 10:00~20:00 URL https://kumagaya.hankohiroba.com/




38 品川石材店

縁結びボード 50,180円

個性的な表札や記念プレートを、気軽にオーダーメイド。みかげ石「プレミアムストーン39」に、あらゆる文字や絵柄を刻んで、末永く残る1点ものを作成できる。四角や円形のほか、珍しいハート形の石もご用意。カップルの名前入りで丁寧に彫り上げる縁結びボードは、結婚式ウェルカムボードに。ご依頼は、お伺いもご来店もOK。

縦横無尽6を見た方、直径15cmの丸形えんむちゃん表札各色 **12,960円→8,888円** 特典

住 熊谷市上根218-1 電 048-588-5000 P 5台 休 日曜日
時 8:00~18:00 URL http://shinagawa-sekizaiten.jp





37 横倉整体院

妊活施術のお客様に縁結びお守り贈呈

腰痛を専門に整体・マッサージ・気功を行う横倉整体院で、辛い痛みを解消。安心の個室&完全予約制、痛みに寄り添ってくれる温かな先生のもとでリラックスして施術を受けられる。妊活向けに身体を整えて血流を改善していく**コウノトリコース**は60分7,000円のところ、**当誌を見た方は1,980円にて**。今がお試しのチャンス！キッズスペース完備、骨盤矯正などの産後ケアもあり、ママの心強い味方。

住 熊谷市妻沼東3-88 電 048-588-6711 P 3台
時 8:00~22:00 休 不定休




ゆるっと狙ってみよう！

ちいさな SNS 映えスポット

縦横無尽的2選

おおすこ 桜の季節に撮ってあげたい ローラーすべり台

桜りバーサイドパーク(P5参照)の大きなすべり台は、桜が咲く時期に下から見上げると、まるで桜のトンネル！下りてくるところをバッチリ写真に収めれば、きっと素敵な1枚に。

こうなん 地味にジワっとくる？ 踊る埴輪モニュメント

八幡神社(熊谷市野原66-1)には野原古墳群で出土された埴輪のモニュメントが立つ。高さは174センチと195センチ、自分の身長よりも大きいかも？ 同じポーズと同じ表情をキメて、楽しく撮ろう！




縦横無尽。スキマのプチ情報

おすこ イベント

商店街で生まれたご縁あふれるマーケット **熊谷妻沼手づくり市**

毎年春と秋に開催。縁結びのまち妻沼の昔懐かしい商店街先や、妻沼聖天山境内に、世界にひとつの手づくり品が大集合！素敵な雑貨や嬉しい出会いがいっぱい。



40 里親テラス

先住犬と一緒に来店の方 ワンちゃんグッズ贈呈

愛情を注いで大事に育ててくれる方、大募集！繁殖引退犬が一般家庭で穏やかに暮らせるよう、里親マッチングを行う。動物病院の系列なので安心体制、まずは気軽にワンちゃんとふれ合いを。やさしい眼差しで犬に向き合う親切なスタッフが、一緒に相性を見極めて正式譲渡までフォロー。見学は予約不要、営業時間内いつでもご来店を。併設のサロンではシャンプーもできる。

住 熊谷市肥塚1179-1 電 048-577-6787 P 10台
時 9:00~19:00 休 年中無休
URL https://www.instagram.com/satooyaterasu_2022/




39 KI和装

振袖レンタル・購入の方お友達紹介で
ご両人とも**2,000円**キャッシュバック

着物を着るなら、上から下まで自分だけのスタイルで誰より可愛らしく！若い女性向けを中心とした着物のレンタル・販売を営む店は、和装小物に力を入れ、ここだけのお洒落なアクセサリーが豊富。店主がアレンジした華やかな1点ものの髪飾りは、盛り髪コーディネート**の必殺アイテム**。撮影までを手掛け、成人式や結婚式の前撮りには妻沼聖天山にも出張。

住 熊谷市中奈良1064-4 電 048-577-3436 P 10台
時 10:00~18:00 休 水曜日・木曜日
URL https://www.kiwasou.com/




価格(消費税・食品8%・食品以外10%を含む)は当該制作時点のものです。原材料費高騰などの事情により価格が変更される場合がございます。

47 ホルモン・焼肉 とらいち

合格メニュー バーベキューセット 2人前 1,650円



食肉卸売センターから直接仕入れる鮮度抜群の肉で、良質なたんぱく質をモリモリ摂取して集中力アップ！美味しさで近隣市まで名を轟かす焼肉店、土日は予約でほぼ満席になる人気ぶり。17時~受取で、バーベキュー用の生肉テイクアウトも出来て重宝。TEL予約にて販売するカシラ・モツ・ミノ・豚タン・テッポウの2人前セットは、深いコクと甘みで肉によく絡む自家製タレ付き。

TAKEOUT OK 生肉各種

住 熊谷市小江川764 電 048-598-3525 P 9台
 時 17:00 ~ 23:00 休 木曜日 席 38席
 URL https://www.instagram.com/toraichi.yakiniku/

46 SOBA ほしの

合格メニュー かつそば 1,270円



緑豊かな江南の地に小粋な蕎麦店が誕生。毎朝自家製粉する蕎麦粉で打った二八蕎麦は、喉越しがよく蕎麦粉の豊かな風味を堪能できる。卵でとじて大胆にとんかつをトッピングした「かつそば」は、薄切り肉で上品に仕立てたとんかつに、かつお出汁の利いた蕎麦つゆが馴染み、意外なベストマッチを生み出す。丁寧な季節料理が少しずつ盛られた先付けをセットにすれば、最高の贅沢に。素敵な器にも注目。

TAKEOUT OK ざる/田舎そば・つゆ・天ぷら

住 熊谷市塩260-6 電 048-536-8860 P 8台 席 14席
 時 11:30 ~ 15:00 (夜は予約にて営業) 休 月曜日・火曜日
 URL https://www.instagram.com/soba.hoshino2022/

43 手ぶちめんこ 千代屋

合格メニュー かつカレーうどん (普通盛り) 990円



ダブルのカツで試験に打ち勝つ！コシの強い太めの手打ち麺が支持される人気うどん店に、パワフルな新メニューが登場。ミニひれかつとミニ厚切りハムカツをトッピングしたカレーうどんは、3種のルーを調合した特製カレー汁が味わい深く、特盛りまでサイズアップ可。いりごま・練りごま・金ごま使用で、濃厚なごま味を堪能できる味噌ごま肉うどんも、パンチと食べ応えあり。

TAKEOUT OK うどん・天ぷら・きんぴら

住 熊谷市千代187-1 電 048-536-3949 P 22台 席 26席
 時 10:30 ~ 15:00 (売り切れ終了) 休 日曜日
 URL https://www.instagram.com/udon_account/

いざ突撃!!

文殊寺にちなんだ

合格メニューのお店

おおさと&こうなんの選りすぐりの店

49 寺山商会

合格メニュー 合格かなキーホルダー 4,000円



高名な鍛冶職人が手掛けた入手困難な大工道具、希少な高級砥石、料理人に愛される包丁など、プロやマニアに選ばれる道具が目白押し店内。切れ味鋭い店主と渡り合って、掘り出しものを見つけた。4分(12mm)の刃を仕込んだミニサイズのかなは、小さくてもしっかり削れる本物で、合格祈願の刻印入り。心を込めて鉛筆を削ってみるのもよい。包丁研ぎは主婦の方もお気軽に。

TAKEOUT OK 各種グッズ

住 熊谷市板井987-3 電 048-536-6136 P 10台 休 日曜日・祝日
 時 8:00 ~ 18:00 URL http://terayama-shokai.com/

48 壺焼芋おみつ

合格メニュー 合格いも 100g 216円



おみつの焼き芋は、60度~70度に熱した壺に入れ、じっくり甘みを引き出すために3時間かけて焼き上げ。何と最高糖度は80以上!ねっとり食感で蜜をたっぷり含んだ極甘の芋に、虜になるお客が続出。さつまいもに多く含まれる栄養素コリンには、記憶力向上の効果があると言われるので、試験前のおやつに美味しく摂取したい。自然な芋味が濃いジェラートや、焼き芋ブリュレもあり。

TAKEOUT OK 焼き芋

住 熊谷市中恩田132-1 電 048-598-3458 P 3台
 時 11:00 ~ 16:00 (12月頃~3月末まで営業・売り切れ終了あり)
 URL https://www.tsuboimo032.com/ 休 不定休

45 芋屋TATA

合格メニュー 芋プリンソフト・受験生バージョン 594円



焼き芋・干し芋・生芋・芋スイーツ等、あらゆる形でさつま芋を楽しめる芋好きの楽園、人呼んでイモヤランド!研究を重ねた方法で石焼きする芋には、極上の甘みが溢れる。自家製カスタードプリンに、芋をたっぷり練り込んだソフトを添える芋プリンソフトは、店頭には掲示しない裏メニュー。どなたでも注文OK、受験生は申告すればミニ合格旗&スタッフによる合格祈願の声掛け付き。

TAKEOUT OK 芋プリンソフト

住 熊谷市榎春1984-5 電 048-538-7961 P 20台
 時 10:00 ~ 17:00 (9月頃~5月上旬頃まで営業)
 URL http://tatagreen.jp/ 休 木曜日

44 お食事処 表参道

合格メニュー ソースかつ丼ともつ煮のコラボセット 1,159円



友人宅を訪れたようなアットホーム空間に、気風のよい店主と豊富なメニュー。気取らずに飯をかき込みたい人が大好きなのは、こんな店。ここへ来たら外せないのが、手間をかけて柔らかく煮込んだもつ煮。しっかり味がしみてクセの無い肉は、ずっと噛みしめていたい味で、テイクアウトするお客が多いのも納得。もつ煮定食のほか、ボリュームミナソースかつ丼とのセットもあり。

TAKEOUT OK 各種グランドメニュー

住 熊谷市成沢1157-27 電 048-536-7241
 時 11:00 ~ 14:00 / 17:00 ~ 22:00 (テイクアウト20:00迄)
 休 火曜日・祝日 P 6台 席 38席

縦横無尽に巡ろうMAP

縁結びキャラクター えんむちゃん が街をご案内します
縁結びを連想させる二又大根は聖天様の好物とされ、妻沼聖天山のマークにもなっています。二又大根をアレンジした頭部にお顔もほっぺもハート形!



めめまへのアクセス

電車・バス

- JR・上越新幹線・秩父鉄道 熊谷駅下車 聖天山方面へは
- 朝日バス 妻沼聖天前行・太田駅行 西小泉駅行
- ゆうゆうバス グライダー号 ※籠原駅からは「グライダーワゴン」

自動車

- 東北自動車道 館林ICより約40分
- 関越自動車道 東松山ICより約50分

認定NPO法人 くまがや小麦の会

えんむすび日傘
日傘をさして歩こう!
●夏期限定●
妻沼聖天山周辺の店先に、無料貸出の素敵な日傘をご用意しました。暑い日の日よけとして、門前町に似合う和風の傘を片手に街を歩いてみませんか? 番傘と熊谷染め日傘の2種をご用意、どの設置場所で返却しても可。詳しくは設置店の店頭にて!

- ### おすすめコース
- 聖天山貴惣門** 約200m 3つの門をくぐって参拝
 - 聖天山本殿** 約300m 灯笼が並び通りを抜けて
 - 歓喜院本坊** 約500m ゆるいカーブの静かな道
 - さくら公園** 約1500m 少しだけ大通りに出て
 - 井田記念館** 約300m すくそこ! セットで見物
 - 坂田医院旧診療所** 約300m 道々に手描き絵看板が多数
 - 両宜塾跡石碑** 約2400m まっすぐ神社の参道に直結
 - 大我井神社** 約2400m

縦横無尽サイクリングコース

雄大な景色や季節の花を楽しみながら走ろう

- 妻沼聖天山** 約4.0km 街から静かな郊外エリアへ
- 能護寺** 約4.5km 備前渠用水路に沿いに桜並木
- 道の駅めめま** 約0.5km ちよっと細道に入ります
- 斎藤塚** 約1.3km 実盛公に想いを馳せつつ
- 実盛塚** 約3.5km さくら遊歩道から土手へ
- 利根川土手** 約3.5km グライダーを仰ぎ見ながら
- グライダー場** 約2.5km 渡し船で群馬へ行くもよし
- 荻野吟子記念館** 約2.5km

おおさと こうなんを 縦横無尽 に巡ろう



熊谷市へのアクセス 広域図

熊谷市へのアクセス 広域図

おおさと・こうなんへのアクセス

電車・バス
● JR・上越新幹線・秩父鉄道 熊谷駅下車
● 国際十王交通バス 東松山駅行・立正大学行
● ゆうゆうバス 大里方面：ひまわり号
● 東北自動車道 加須ICより
● 関越自動車道 東松山IC・花園ICより

自動車
● 東北自動車道 加須ICより
● 関越自動車道 東松山IC・花園ICより

縦横無尽サイクリング&ドライブコース

久下橋	約6.5km	長島記念館	約3.0km	根岸家長屋門	約6.5km	青山古墳	約3.1km	文殊寺	約3.0km	大沼公園	約3.0km	塩古墳群
遠くに富士山を眺めつつ		広大な田園とゆるい坂道		どの道を選ぶかは貴方次第		またまた静かなエリアへと		林の中に入り込んでみる				



旧所名跡シブ散歩 おすすめコース

のどかな景色の中でのんびり歴史に思いをはせて



おおさと&こうなんの祭り・イベント

めぬまの祭り・イベント

1月

1日 文殊寺初詣 ●

小江川獅子祭り

25日 文殊寺大縁日 ●

2月

25日 文殊寺大縁日 ●

3月

こうなんホテル祭り
ゲンジポタルの輝きと
バケツキャンドルのコラボ

上旬 小江川1,000本桜が見頃 ●

下旬 友山まつり ●

4月

上旬 江南の藤が見頃 ●

板井屋台祭り

上旬 こうなんホテル祭り ●

中旬 保安寺あじさいが見頃 ●

上旬 板井屋台祭り ●

下旬 成沢屋台祭り ●

5月

上旬 江南の藤が見頃 ●

板井屋台祭り

上旬 こうなんホテル祭り ●

中旬 保安寺あじさいが見頃 ●

上旬 板井屋台祭り ●

下旬 成沢屋台祭り ●

6月

上旬 江南の藤が見頃 ●

板井屋台祭り

上旬 こうなんホテル祭り ●

中旬 保安寺あじさいが見頃 ●

上旬 板井屋台祭り ●

下旬 成沢屋台祭り ●

7月

上旬 江南の藤が見頃 ●

板井屋台祭り

上旬 こうなんホテル祭り ●

中旬 保安寺あじさいが見頃 ●

上旬 板井屋台祭り ●

下旬 成沢屋台祭り ●

8月

上旬 江南の藤が見頃 ●

板井屋台祭り

上旬 こうなんホテル祭り ●

中旬 保安寺あじさいが見頃 ●

上旬 板井屋台祭り ●

下旬 成沢屋台祭り ●

9月

上旬 江南の藤が見頃 ●

板井屋台祭り

上旬 こうなんホテル祭り ●

中旬 保安寺あじさいが見頃 ●

上旬 板井屋台祭り ●

下旬 成沢屋台祭り ●

10月

上旬 江南の藤が見頃 ●

板井屋台祭り

上旬 こうなんホテル祭り ●

中旬 保安寺あじさいが見頃 ●

上旬 板井屋台祭り ●

下旬 成沢屋台祭り ●

11月

上旬 江南の藤が見頃 ●

板井屋台祭り

上旬 こうなんホテル祭り ●

中旬 保安寺あじさいが見頃 ●

上旬 板井屋台祭り ●

下旬 成沢屋台祭り ●

12月

上旬 江南の藤が見頃 ●

板井屋台祭り

上旬 こうなんホテル祭り ●

中旬 保安寺あじさいが見頃 ●

上旬 板井屋台祭り ●

下旬 成沢屋台祭り ●

1月

1日 妻沼聖天山初詣
だるま市・妻沼太鼓初奉納

●下旬 熊谷めぬま駅伝大会

2月

●3日 妻沼聖天山節分会

妻沼太鼓
節分会

3月

●18~19日 妻沼聖天山春季例大祭

1日目/稚児行列・児童奉納相撲大会
2日目/柴燈大護摩火渡り

●下旬 熊谷妻沼手づくり市(春)

4月

●中旬 道の駅めぬまバラが見頃

妻沼夏祭り

東西二つのあばれ神輿は香祭!

出来島
葛和田

5月

●中旬 能護寺あじさいが見頃

●中旬 妻沼夏祭り

めぬま祭り 練り込み囃子が熱い

6月

●中旬 妻沼夏祭り

●下旬 出来島あばれみこし

●下旬 葛和田あばれ神輿

7月

●第1土曜 めぬま祭り

●13~15日 聖天山盆祭り

●27日 大我井神社火祭り

松茸道中

8月

●第1日曜 太田松茸道中

●18~19日 妻沼聖天山秋季例大祭

●下旬 埼玉スカイスポーツフェスタ

●下旬 熊谷妻沼手づくり市(秋)

大我井神社火祭り

9月

●第1日曜 太田松茸道中

●18~19日 妻沼聖天山秋季例大祭

●下旬 埼玉スカイスポーツフェスタ

●下旬 熊谷妻沼手づくり市(秋)

松茸道中

10月

●1~15日 熊谷めぬま菊花大会

1日目/児童奉納相撲大会
2日目/柴燈大護摩火渡り

11月

●1~15日 熊谷めぬま菊花大会

火渡り

聖天山の春と秋の大祭で見られる

12月

●1~15日 熊谷めぬま菊花大会

埼玉スカイスポーツフェスタ

くまがや市商工会は 大里・妻沼・江南 の3つの地域で成り立っています

