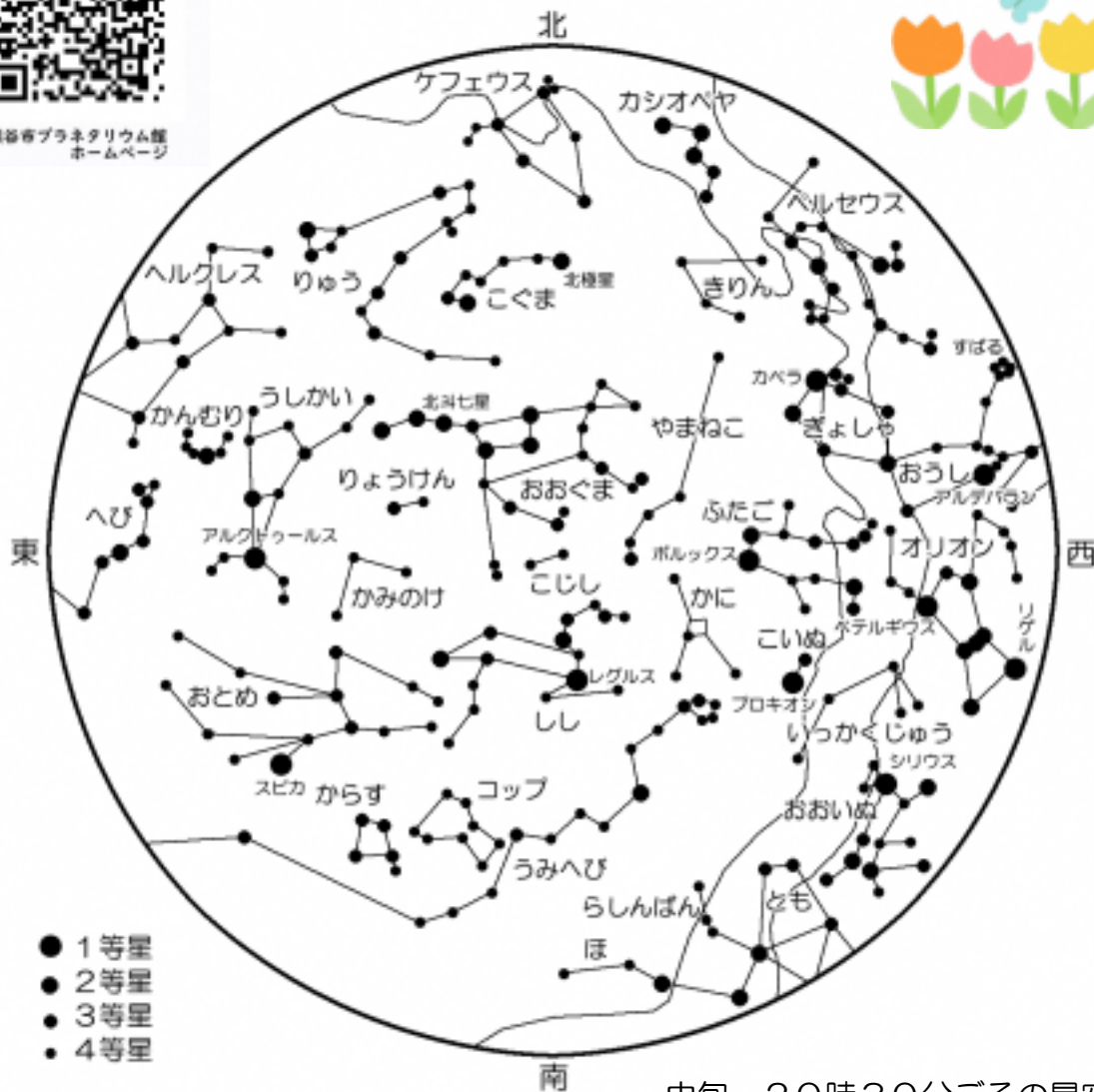


プラネタリウム 2024年 第521号 4月



熊谷市プラネタリウム館
ホームページ

熊谷市立文化センタープラネタリウム館



中旬 20時30分ごろの星空

▼月の満ち欠け▼	
2日	●下弦
9日	●新月
16日	●上弦
24日	○満月

▼二十四節気▼	
4日	清明
19日	穀雨

▼雑節▼	
16日	土用

▼主な天文現象等▼	
6日	細い月と火星が接近(明け方)
7日	細い月と土星が接近(明け方)

プラネタリウム番組案内

※内容は予告なく変更・休館となる場合があります

☆一般投影☆ ①当日の夜の星座解説 ②星の神話・伝説 ③話題の
三部構成です。

投影期間：5 / 6(月・振休)まで

話題『江戸時代の天文学』

江戸時代は、日本の天文学発展にとって、大変重要な時代です。

それ以前は、中国の天帝思想や暦をそのまま取り入れたものでしたが、江戸時代になり、日本独自の暦や星図が作られるようになりました。

その歴史について、渋川春海など日本の天文学発展に寄与した5人の人物にスポットを当て、紹介します。



渋川春海肖像画

伝説『天国の荷車引き』

ドイツの北斗七星にまつわるお話です。

荷車引きのハンスは、働き者で、毎日たくさんの荷物を運んでいました。

ある日、いつものように荷物を運んでいると、道ばたに男の人が倒れていました。ハンスが声をかけると・・・。



荷車引きのハンス

☆星空の散歩道☆ 星空と音楽をお楽しみいただく番組です

とき：4 / 27 (土) 17 : 45から

内容：「季節のはじまり～おとめ座・デメテル～」

※未就学児のご入場はご遠慮ください

☆おはなし天文館☆ 星座の見つけ方と、星の伝説2話の番組です

とき：毎週日曜日・祝日 午前10 : 30から

4・5月のお話「しし座ものがたり」

「カルキノスとヒドラさん」

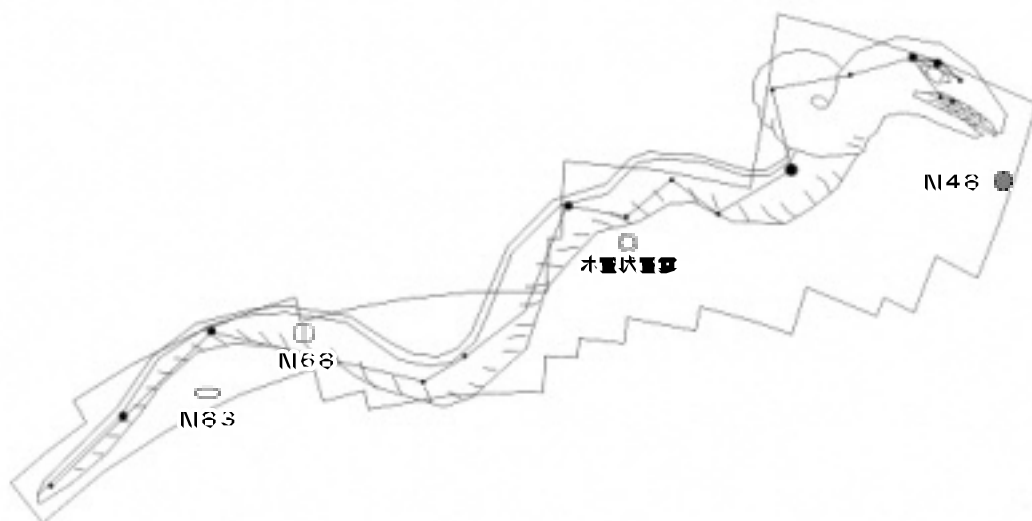
☆クイズもあります☆



人食いライオン

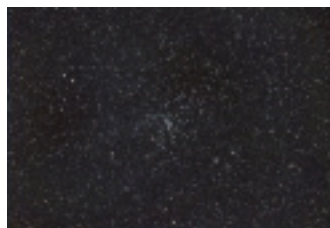
★★★ 星空ウォッチング ★★★

今月の注目星座：うみへび座



全天88星座のうち、最も大きな星座で、頭から尻尾の先が昇りきるまでに7時間ほどかかります。ギリシャ神話では、英雄ヘラクレスに倒された怪物ヒドラとされています。

うみへび座には、散開星団のM48（NGC 2548）や球状星団のM68、「南の回転花火銀河」とよばれる棒渦巻銀河のM83（NGC 5236）、大きさや明るさ、色が木星に似ていると言われたことから「木星状星雲」と名付けられたNGC 3242などの天体があります。



M48

画像: 国立天文台



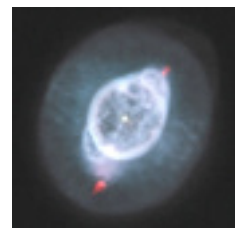
M68

画像: HST/NASA/ESA



M83(南の回転花火銀河)

画像: ESO



NGC3242(木星状星雲)

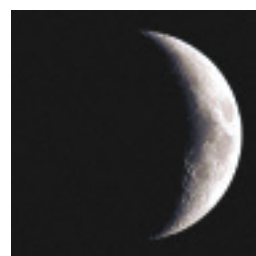
画像: HST/NASA/ESA

★天体観察会★ 屋上にて（無料）

日時：4月13日（土）19：00～20：00

観察する天体：月(月齢5)・春の二重星など

- ・天文台調整中のため、小型望遠鏡を使用での観察会となります。ご了承ください。
- ・雨天・曇天時は中止です。
- ・観察する天体は予告無く変わることがあります。
- ・危険防止のため未就学児の参加はご遠慮ください。



月齢5の月

画像: 姫路科学館

プラネタリウム館のご案内

※予告なく変更・休館となる場合があります

- * 一回の投影時間は約40分間です
- * 途中での出入りはできません
- * 定員100人です(先着順)



☆投影開始時刻

	午前	午後		(第4土曜)
火～金 <small>※第1土曜日も休館</small>	(★団体投影用)	(★団体投影用)	15:30 一般投影	
土	(★団体投影用)	13:30 一般投影	15:30 一般投影	17:45 星空の散歩道 (第4土曜のみ)
日・祝	10:30 おはなし天文館	13:30 一般投影	15:30 一般投影	

★団体投影(20名以上)は事前申し込み制(先着順)です。ご希望日の7日前までにお申し込み下さい。番組内容・時間をご相談ください。(お電話が一階窓口にて受付)

★春休み期間中(3/27~4/7)の平日開館日は土曜日と同じ午後2回投影(13:30~、15:30~)です。

☆入館料 一席:大人(高校生以上)100円 子ども(中学生以下)50円
障がい者手帳をお持ちの方と、付添の方1名様は無料です。

4月

5月

日	月	火	水	木	金	土
	1	2	3	4	5	6
	休館				休館	
7	8	9	10	11	12	13
	休館					観覧会
14	15	16	17	18	19	20
	休館					
21	22	23	24	25	26	27
	休館					星空の散歩道
28	29	30				
	昭和の日	休館	★	★	★	★

日	月	火	水	木	金	土
			1	2	3	4
					高松記念日	みどりの日
5	6	7	8	9	10	11
こどもの日	無休 休日	休館	【習組入番】		休館	観覧会
12	13	14	15	16	17	18
	休館					
19	20	21	22	23	24	25
	休館					星空の散歩道
26	27	28	29	30	31	
	休館					

休館日

- ・月曜日(祝日の場合は開館、翌日休館)
- ・毎月第一金曜日(祝日の場合は開館、翌週金曜日休館)
- ・祝日にあたる火~木曜日の翌日 ・年末年始 ・特別整備期間 等

☆☆☆5月の予定☆☆☆

- 一般投影: 5/6(月・振休)まで
話題「江戸時代の天文学」
- 一般投影: 5/11(土)から
話題「ロケットの父フォン・ブラウン」
- 星空の散歩道: 5/25(土) 17:45~
- 天体観覧会: 5/11(土) 19:30~

熊谷市立文化センタープラネタリウム館

〒360-0036 熊谷市桜木町2-33-2
電話: 048-525-4554/FAX: 048-501-2823

【Email】 planetarium@city.kumagaya.lg.ne.jp

【URL】 <https://www.city.kumagaya.lg.jp/shisetsu/bunka/puraneta.html>

【twitter】 <https://twitter.com/kumaplaneta>

【facebook】 <https://www.facebook.com/kumaplaneta>