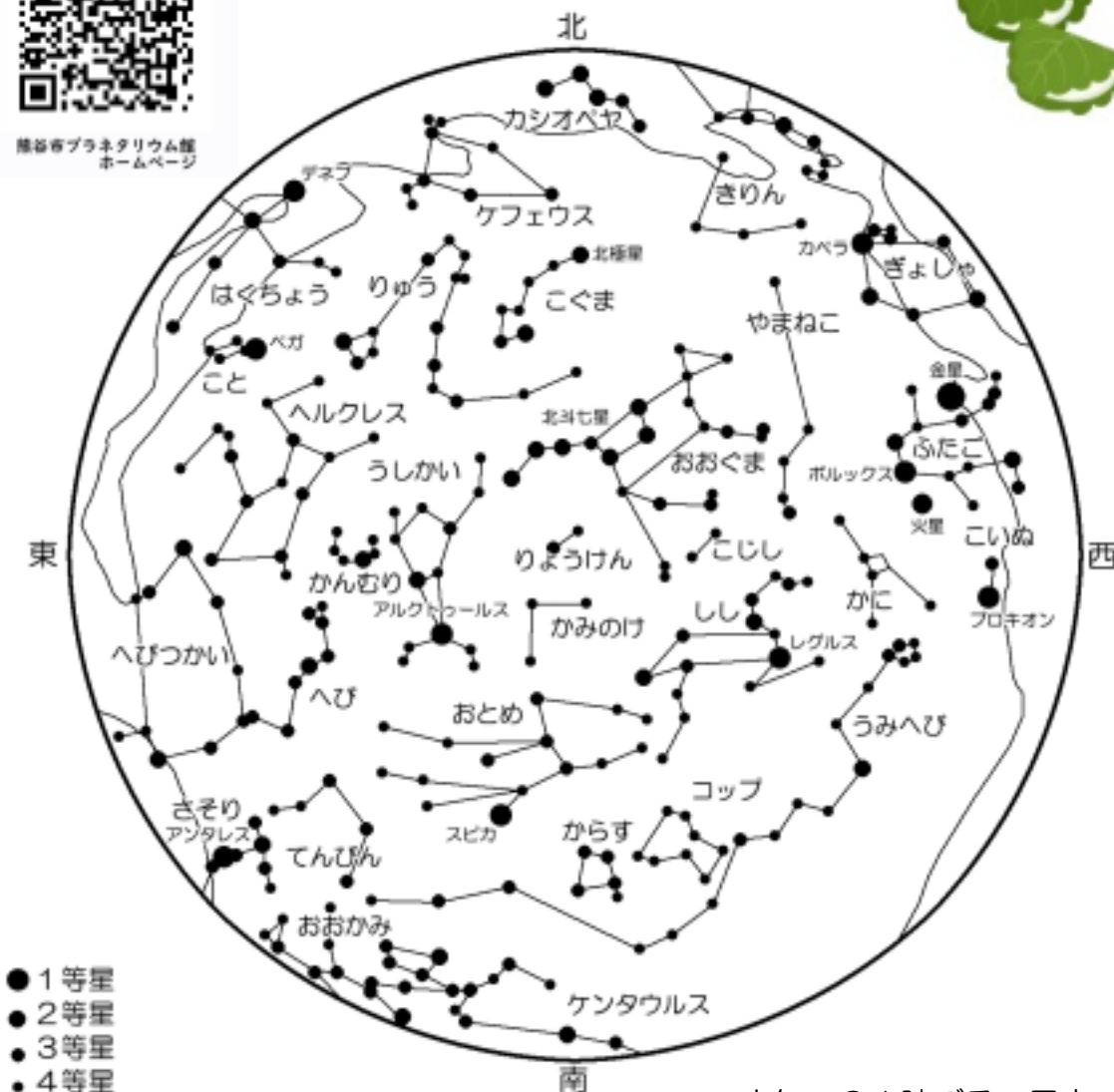


プラネタリウム 2023年 第510号 5月

熊谷市立文化センター プラネタリウム館



熊谷市プラネタリウム館
ホームページ



中旬 21時ごろの星空

▼月の満ち欠け▼	
6日	○満月
12日	◐下弦
20日	●新月
28日	◑上弦

▼二十四節気▼	
6日	立夏
21日	小満

▼雑節▼	
2日	八十八夜

▼主な天文現象等▼	
18日	細い月と水星・木星が接近 (明け方)
23日	細い月と火星が接近(夕方)

プラネタリウム番組案内

※新型コロナウイルス感染拡大防止のため、予告なく変更・休館となる場合があります

☆一般投影☆ ①当日の夜の星座解説 ②星の神話・伝説 ③話題の
三部構成です。

投影期間：5/7（日）まで

話題『宇宙に触れる』

宇宙はどんな姿で、どこまで広がっているのでしょうか？
グレート・クマガヤ・シティ宇宙開発機構 主任研究員、
ウルスス・ワリスがご案内します。



ナビゲーターの
ウルスス・ワリス

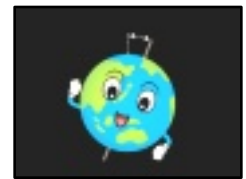
神話『おおぐま・こぐま物語』

春の夜、北の空で輝くおおぐま座とこぐま座にまつわる
神話です。

投影期間：5/13（土）～7/9（日）まで

話題『雨でも見える星のはなし』

雨が降ったら、星は見えませんが、でも雨でも見える星
があります。私たちの足元にある「地球」という星です。



傾いている地球

神話『ビンタン・パンチ～鍋の星～』

インドネシアのバリ島に伝わる、かんむり座の星ぼしに
まつわるお話です。

星空の散歩道☆ 星空と音楽をお楽しみいただく番組です

とき：5/27（土） 17：45から

内容：「風薫る5月の星空と音楽と」

※未就学児のご入場はご遠慮ください

☆おはなし天文館☆ 星座のを見つけ方と、星の伝説中心の番組です

とき：毎週日曜日・祝日 午前10：30から

4・5月のお話 ①星を並べたコヨーテ

②天へ行ったラプー

☆クイズもあります☆



「天へ行ったラプー」
より

☆☆☆ 星空ウォッチング ☆☆☆

今月の天体：春の〇〇を見つけよう



①春の大曲線

まずは、北の空で輝く北斗七星を見つけましょう。そして、ひしゃくの柄のカーブをのばし、うしかい座の1等星アルクトゥールス、おとめ座の1等星スピカを結ぶ大きな曲線が「春の大曲線」です。

②春の大三角

アルクトゥールス、スピカを結び、正三角形を作るように西側へのばすと、しし座の2等星デネボラが見つかります。これが「春の大三角」です。

③春のダイヤモンド

春の大三角に、りょうけん座の3等星コル・カロリを加えてできる大きなひし形が「春のダイヤモンド」です。

★天体観察会★ 屋上天文台にて（無料）

① 5月13日（土） 19：30～21：00

観察する天体…春の星雲・星団、二重星など

② 5月27日（土） 19：30～21：00

観察する天体…春の星雲・星団、二重星など

時間内ならいつでも来場できます。

雨天・曇天時は中止となります。

観察する天体は予告無く変わることがあります。

危険防止のため未就学児の参加はご遠慮ください。



M3
〈りょうけん座の球状星団〉
画像：SDSS

プラネタリウム館のご案内

※新型コロナウイルス感染拡大防止のため、予告なく変更・休館となる場合があります

☆投影開始時刻 * 一回の投影時間は約40分間です
 * 途中での出入りはできません
 * 定員50人 ※先着順 (5/13から100人の予定です)

	午前	午後		(第4土曜)
火～金 <small>※7/1(土)～7/11(日)</small>	(★団体投影用)	(★団体投影用)	15:30 一般投影	
土	(★団体投影用)	13:30 一般投影	15:30 一般投影	17:45 星空の散歩道 (第4土曜のみ)
日・祝	10:30 おはなし天文館	13:30 一般投影	15:30 一般投影	

★団体投影は事前申し込み制(先着順)です。原則、ご希望日の5日前までにお申し込み下さい。番組内容と投影時間を選択できます。お問い合わせ下さい。(お電話か一階窓口にて受付)

☆入館料 一席：大人(高校生以上)1000円 子ども(中学生以下)500円
 障がい者手帳をお持ちの方と、付添の方1名様は無料です。

5月							6月						
日	月	火	水	木	金	土	日	月	火	水	木	金	土
	1	2	3 真珠 記念日	4 みどっ の日	5 こども の日	6					1	2 休館	3
7	8 休館	9 【音 組入 音】	10	11 【音 組入 音】	12 休館	13 観察会	4	5 休館	6	7	8	9	10 観察会
14	15 休館	16	17	18	19	20	11	12 休館	13	14	15	16	17
21	22 休館	23	24	25	26	27 散歩道 観察会	18	19 休館	20	21	22	23	24 散歩道 観察会
28	29 休館	30	31				25	26 休館	27	28	29	30	

休館日

- ・月曜日(祝日の場合は開館、翌日休館)
- ・毎月第一金曜日(祝日の場合は開館、翌週金曜日休館)
- ・祝日にあたる火～木曜日の翌日
- ・年末年始
- ・特別整備期間 等

☆☆☆☆6月の予定☆☆☆☆

一般投影：5/13(土)～7/9(日)
 神話「ピントン・パンチ～鍋の星～」
 ※神話は7/1から「七夕」に変更予定です
 話題「雨でも見える星のはなし」

星空の散歩道

6/24(土)17:45～

天体観察会

6/10(土)、6/24(土)19:30～

熊谷市立文化センタープラネタリウム館

〒360-0036 熊谷市桜木町2-33-2

電話：048-525-4554(FAX兼)

【Email】planetarium@city.kumagaya.lg.ne.jp

【URL】<https://www.city.kumagaya.lg.jp/shisetsu/bunka/puraneta.html>

【twitter】<https://twitter.com/kumaplaneta>

【facebook】<https://www.facebook.com/kumaplaneta>