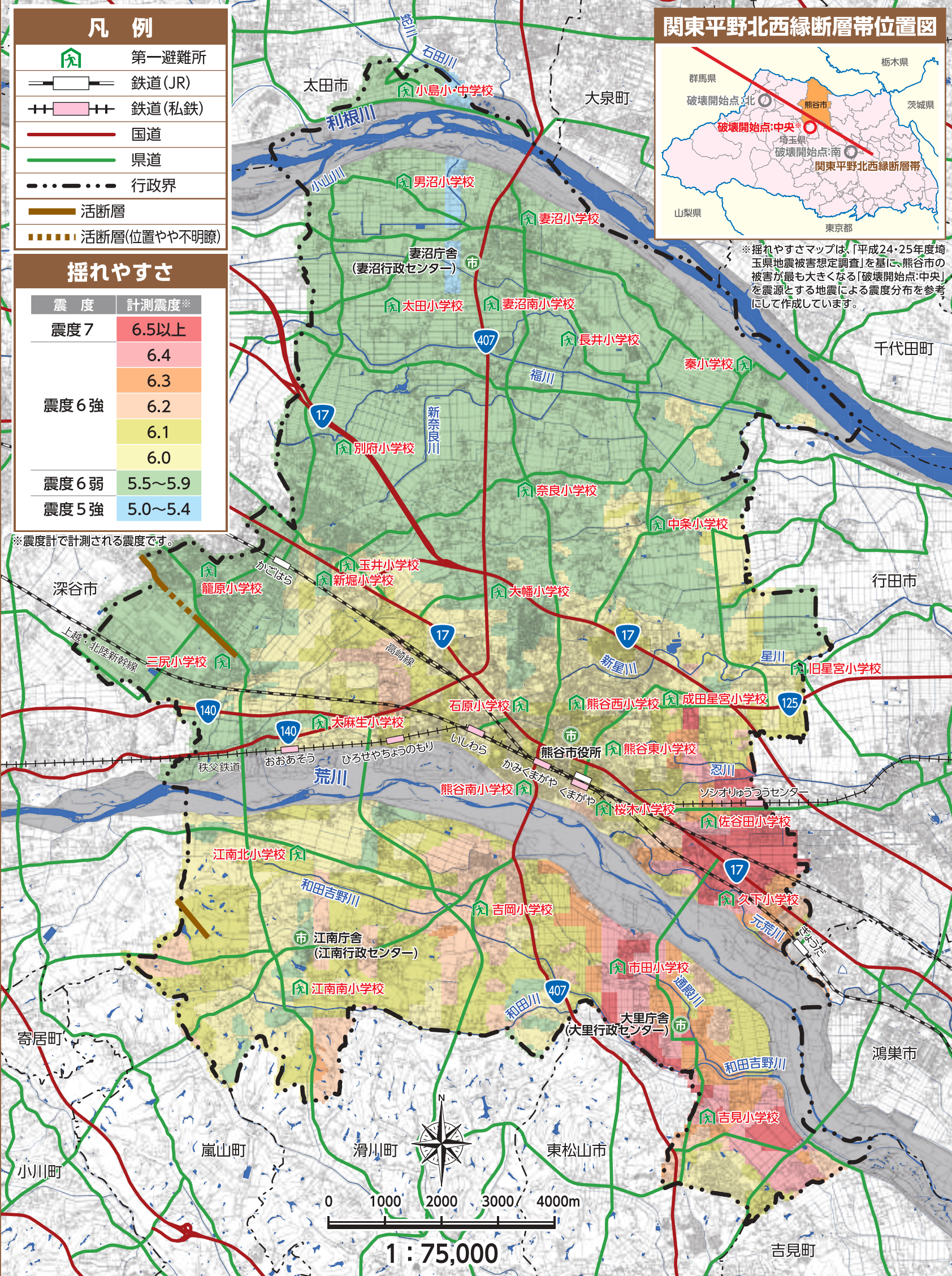


# 揺れやすさマップ

## 揺れやすさマップとは

- 地盤の状況と想定する地震の規模、さらに地震を引き起こす断層からの距離が近く、軟らかい地盤の地域では、揺れが大きくなります。
- 想定地震は、熊谷市の被害が最も大きくなる想定される関東平野北西縁断層帯地震です。



# 液状化危険度マップ

## 液状化危険度マップとは

- 液状化危険度マップは、「平成24・25年度埼玉県地震被害想定調査」の地形・地下水位データ、想定される地表震度等を基に液状化の可能性を推定したものです。
- 液状化危険度マップを見て、液状化の可能性が高い地域を把握しましょう。

