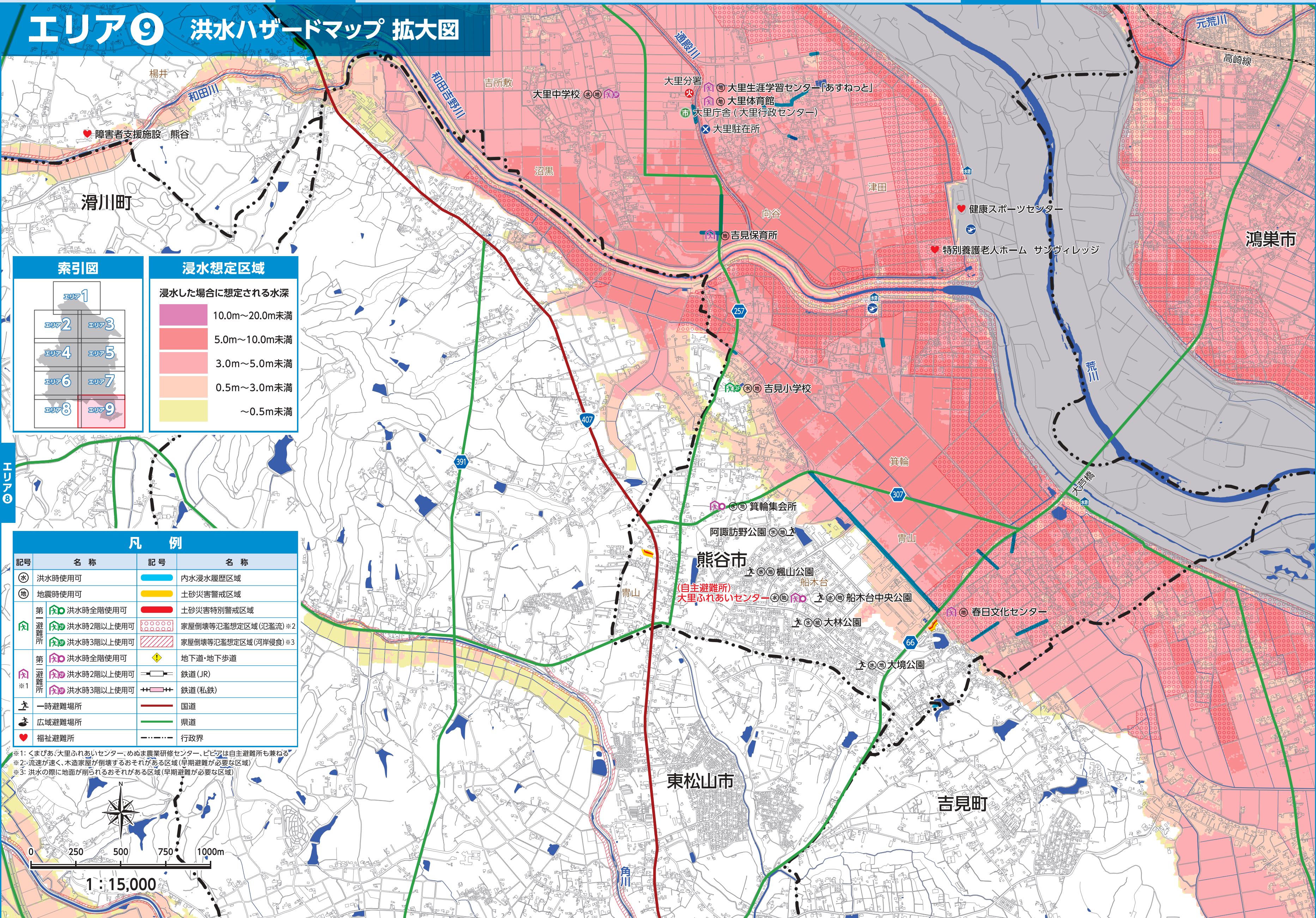


エリア⑨ 洪水ハザードマップ 拡大図



索引図

エリア1	
エリア2	エリア3
エリア4	エリア5
エリア6	エリア7
エリア8	エリア9

浸水想定区域

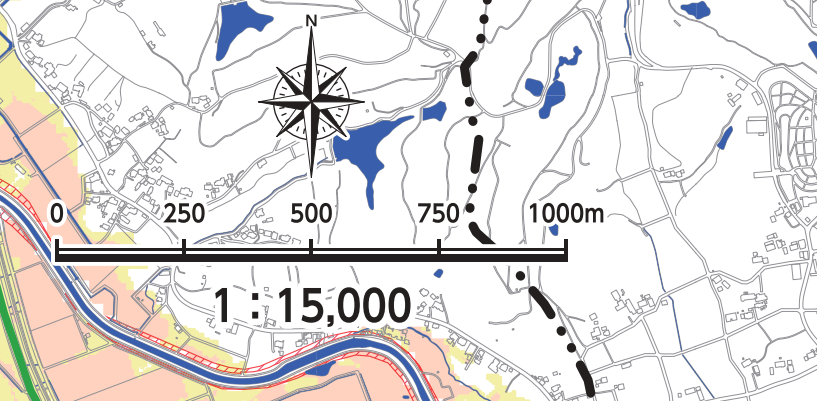
浸水した場合に想定される水深

10.0m~20.0m未満
5.0m~10.0m未満
3.0m~5.0m未満
0.5m~3.0m未満
~0.5m未満

凡例

記号	名称	記号	名称
水	洪水時使用可	水	内水浸水履歴区域
地	地震時使用可	地	土砂災害警戒区域
第1避難所	洪水時全階使用可	地	土砂災害特別警戒区域
	洪水時2階以上使用可	水	家屋倒壊等氾濫想定区域(氾濫流) ※2
	洪水時3階以上使用可	水	家屋倒壊等氾濫想定区域(河岸侵食) ※3
第2避難所	洪水時全階使用可	地	地下道・地下歩道
	洪水時2階以上使用可	地	鉄道(JR)
	洪水時3階以上使用可	地	鉄道(私鉄)
一	一時避難場所	地	国道
広	広域避難場所	地	県道
心	福祉避難所	地	行政界

※1: くまびあく(大里ふれあいセンター、めぬま農業研修センター、ピビアは自主避難所も兼ねる)
 ※2: 流速が速く、木造家屋が倒壊するおそれがある区域(早期避難が必要な区域)
 ※3: 洪水の際に地面が削られるおそれがある区域(早期避難が必要な区域)



風水害

地震

防災