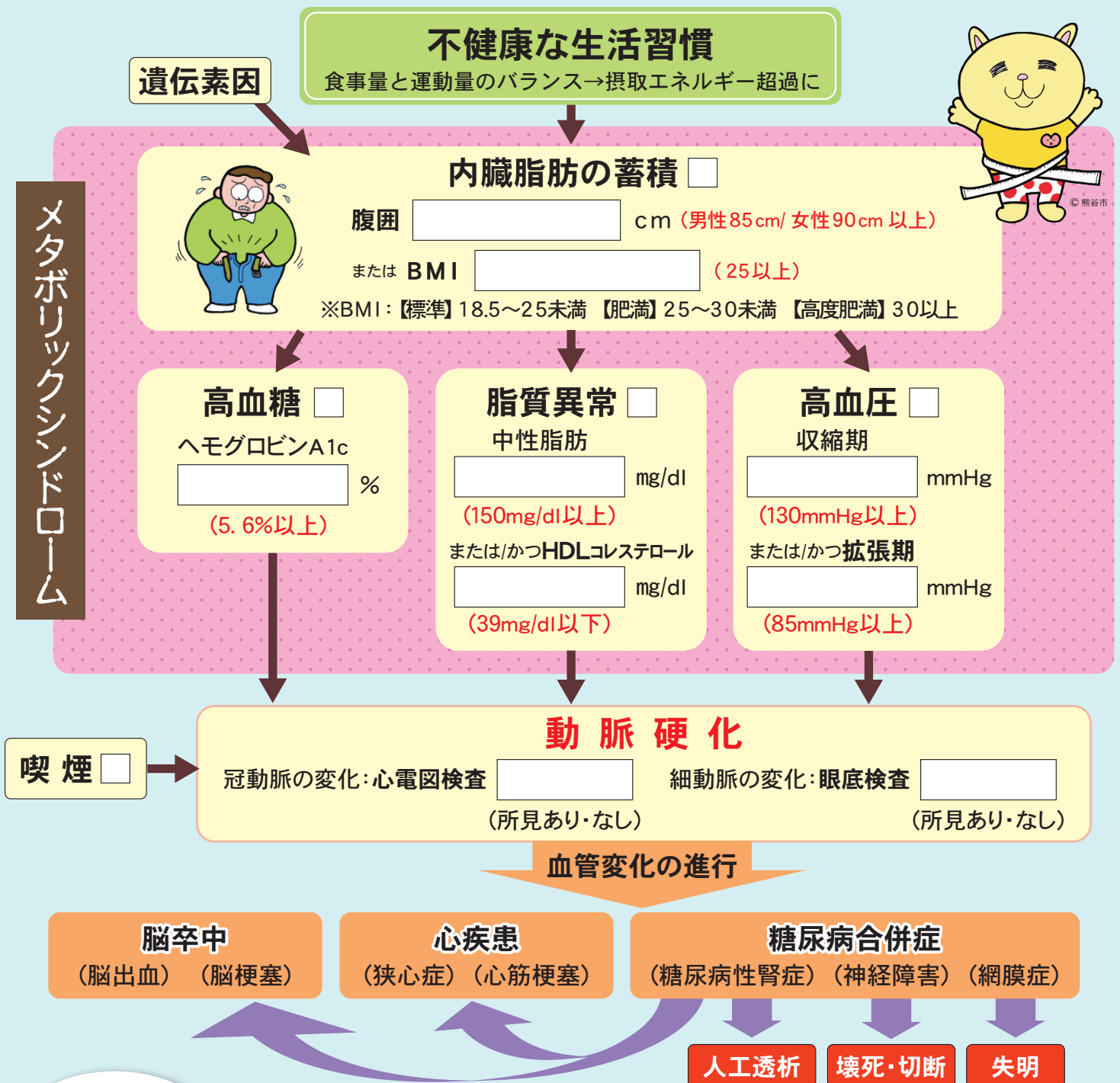


健診結果からわかる～ あなたの体の状態は？

内臓脂肪型肥満に加え高血糖、脂質異常、高血圧といった危険因子が2つ以上重複している状態をメタボリックシンドロームといい、危険因子が重なることで急速に動脈硬化が進行します。



健診結果を
チェック!



	HbA1c (mg/dl)	中性脂肪 (mg/dl)	HDLコレ (mg/dl)	LDLコレ (mg/dl)	収縮期 (mmHg)	拡張期 (mmHg)
適正	～5.5	～149	40～	～119	～129	～84
要生活習慣改善	5.6～6.4	150～299	35～39	120～139	130～139	85～89
要受診	6.5～	300～	～34	140～	140～	90～