

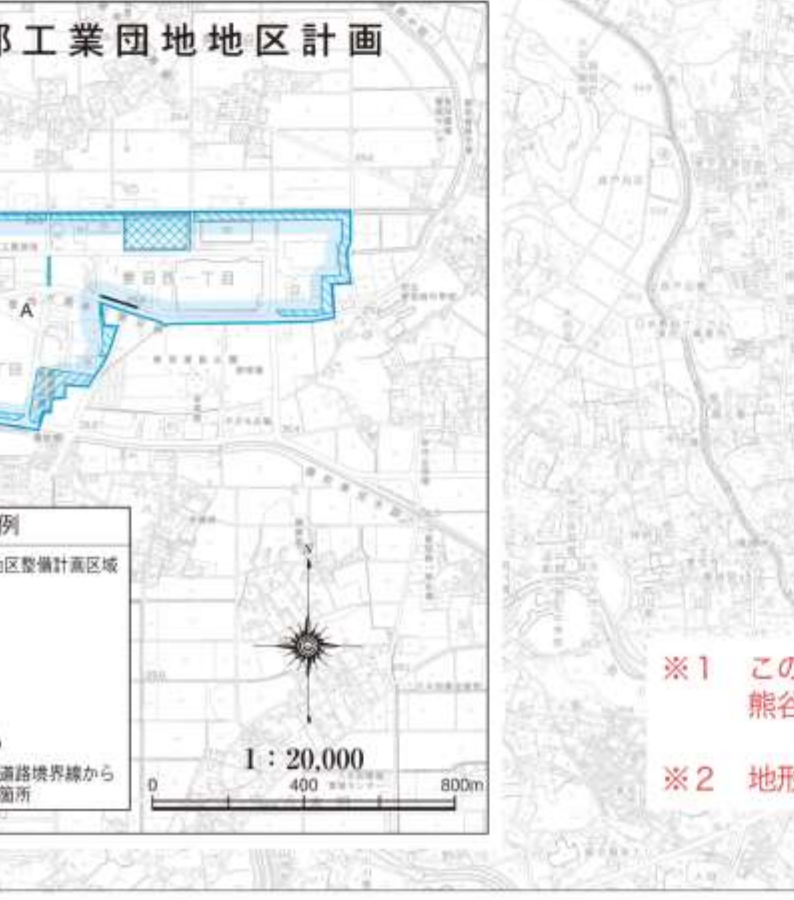
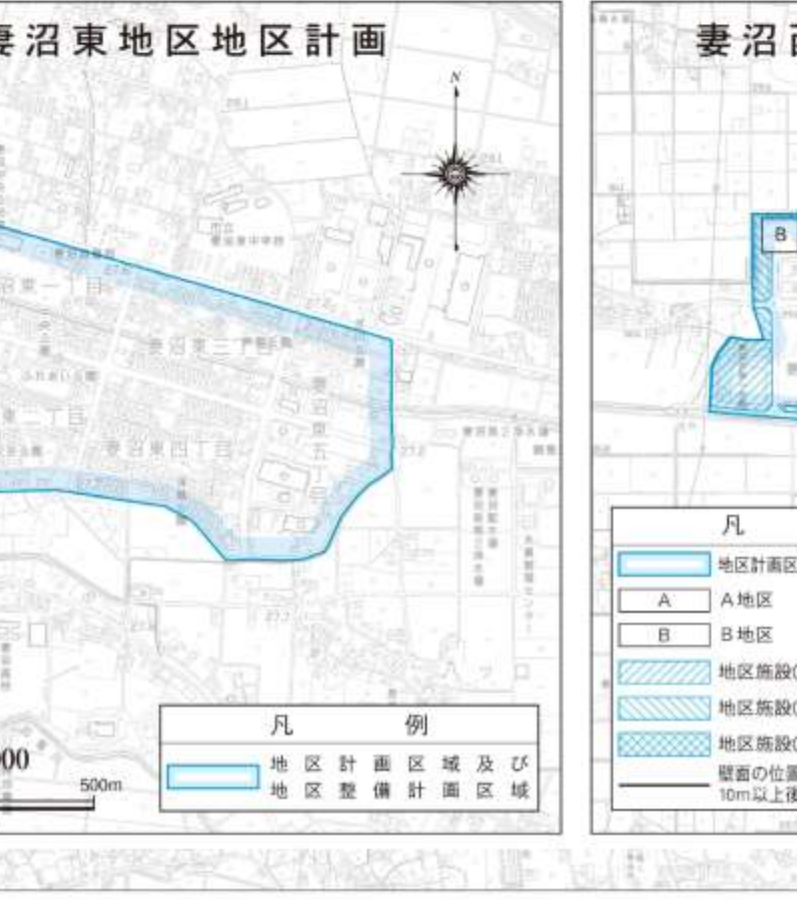
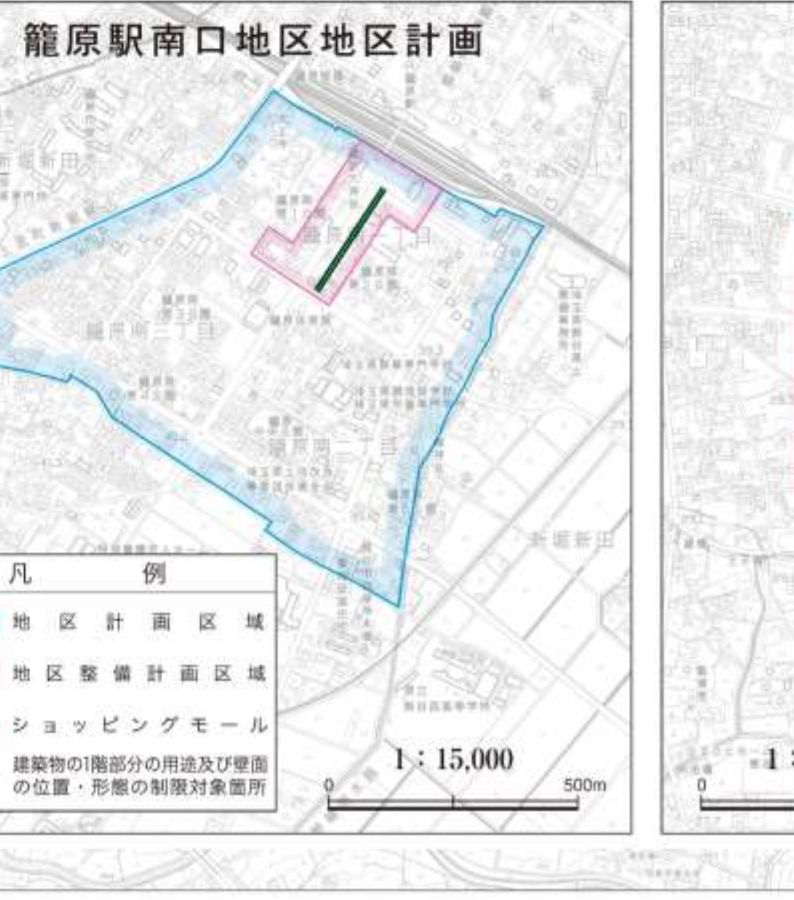
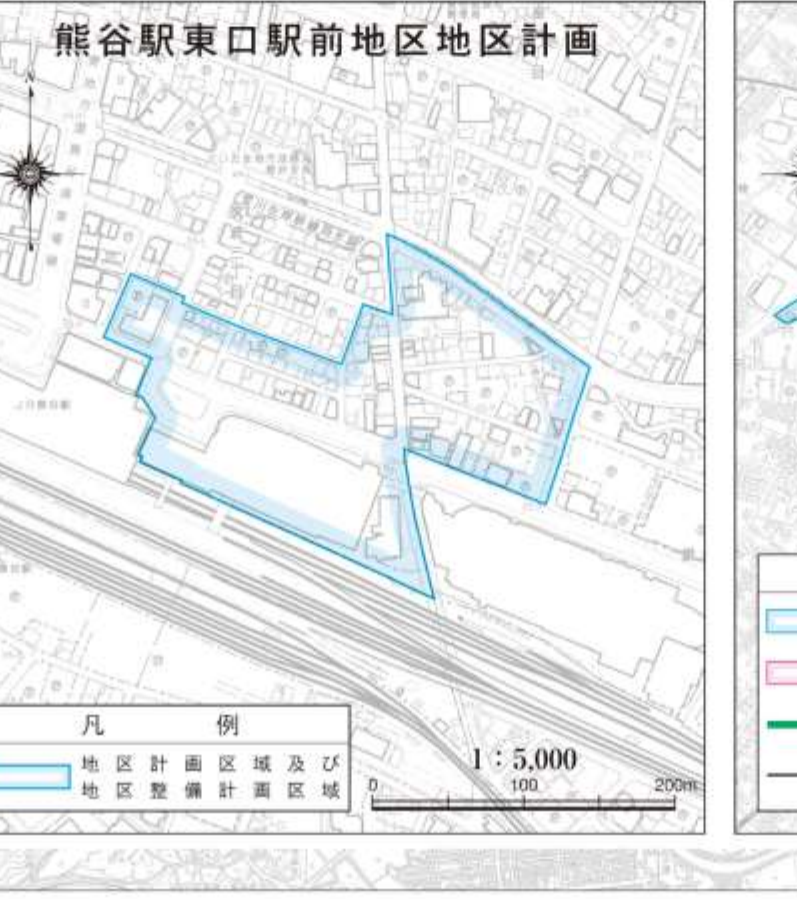
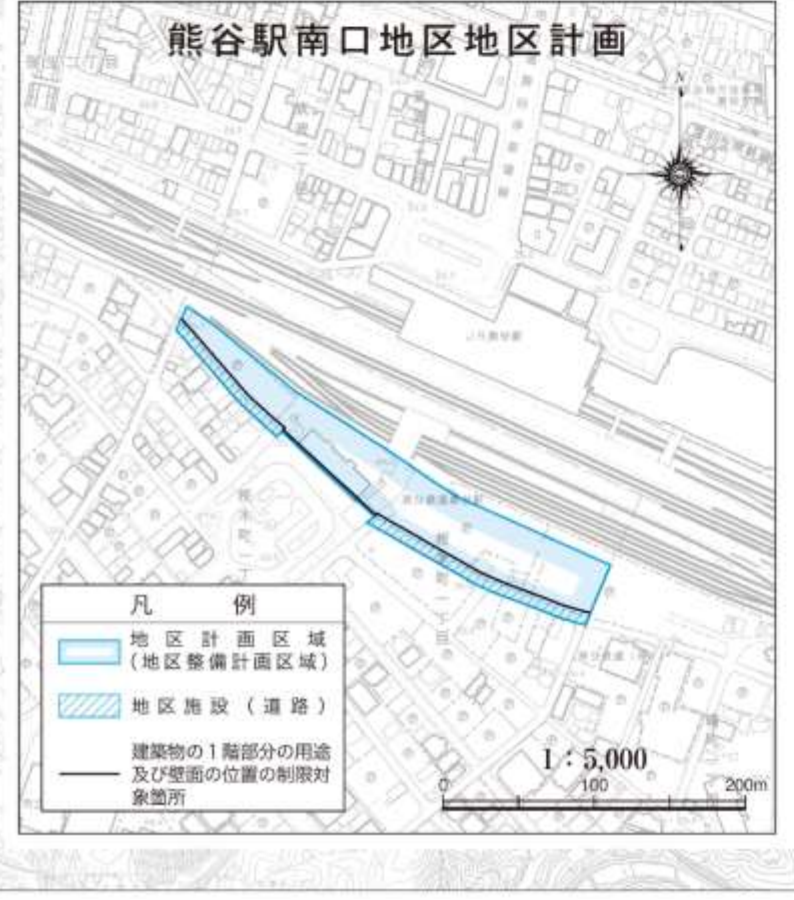
# 熊谷市都市計画図

平成三十一年六月一編修正  
 平成三十一年八月一編修正  
 平成三十一年六月一編修正

凡例			
表示 都市計画等の種類			
行政区域			
市街化区域			
用途地域	種別	高さ制限	備考
第一種低層住居専用地域	80	10m	
第二種低層住居専用地域	50	100	10m
第一種中高層住居専用地域	60	150	10m
第二種中高層住居専用地域	60	200	10m
第一種住居地域	60	200	-
第二種住居地域	60	200	-
準住居地域	60	200	-
近隣商業地域	80	200	-
商業地域	80	400	-
準工業地域	60	200	-
工業地域	60	200	-
工業専用地域	50	200	-
防火地域			
準防火地域			
高度利用地区			
駐車場整備地区			
都市計画公園			
都市計画緑地			
都市計画に定められたその他の都市施設			
土地整理事業区域			
地区計画区域			
建築協定期間地区			

**特別用途地区【大規模集客施設制限地区】**  
 対象範囲：準工業地域（全域）  
 内容：床面積1万㎡を超える大規模集客施設の立地が制限されます。

番号	1	2	3	4
地区名	第1次大規模集客施設制限地区	第2次大規模集客施設制限地区	第3次大規模集客施設制限地区	第4次大規模集客施設制限地区
種別	第一種低層住居専用地域	第一種中高層住居専用地域	第一種住居地域	第一種住居地域
面積	約6,000㎡	約8,100㎡	約17,400㎡	約17,400㎡



※1 この図面は都市計画の概略を示したものであり、詳細については熊谷市都市整備部都市計画課にお問い合わせください。  
 ※2 地形図は最新の情報を反映していませんので、ご注意ください。

熊谷市

本市の許可を受けずに複製することを禁じます。