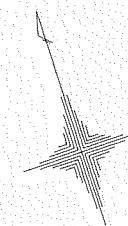
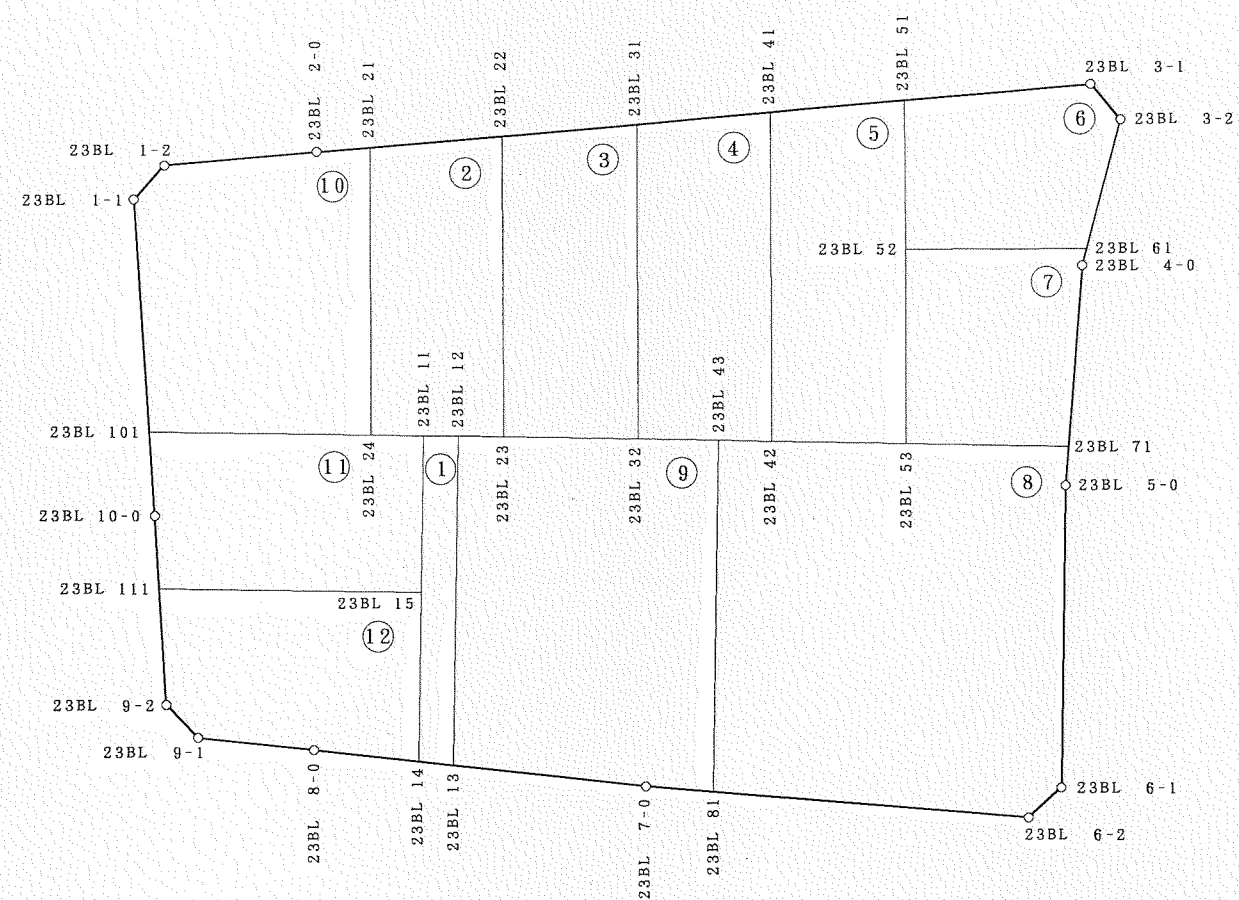
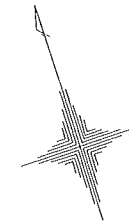
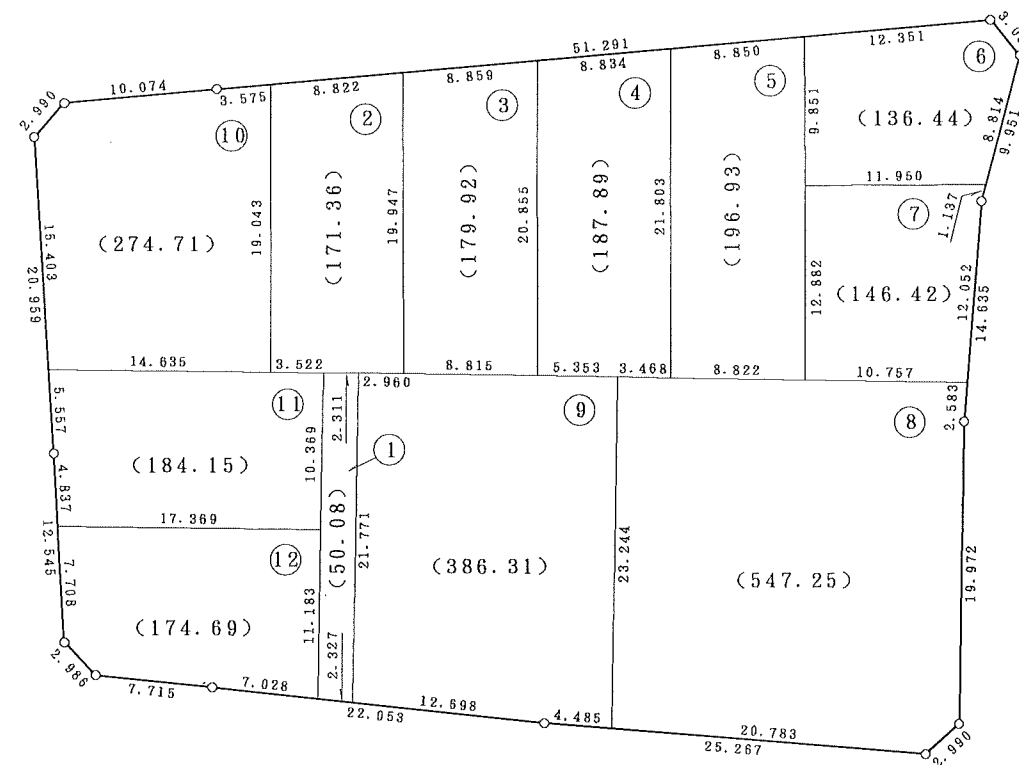


23BL



S=1/500



2636.15 m²
$$S = 1/500$$


面積計算簿	街区23	画地 NO. 1		
測 点	X	Y	方向角	距離
23BL 11	24496.932	-41131.433		
23BL 12	24496.190	-41129.245	108-44-43	2.311
23BL 13	24475.589	-41136.287	198-52-25	21.771
23BL 14	24476.540	-41138.411	294-08-35	2.327
23BL 15	24487.120	-41134.786	18-54-41	11.183
23BL 11	24496.932	-41131.433	18-51-55	10.369
		面積	50.08180	

面積計算簿	街区23	画地 NO. 2		
測 点	X	Y	方向角	距離
23BL 21	24516.192	-41128.936		
23BL 22	24514.228	-41120.336	102-51-53	8.822
23BL 23	24495.238	-41126.442	197-49-31	19.947
23BL 12	24496.190	-41129.245	288-44-44	2.960
23BL 11	24496.932	-41131.433	288-44-43	2.311
23BL 24	24498.064	-41134.768	288-44-44	3.522
23BL 21	24516.192	-41128.936	17-49-56	19.043
		面積	171.36416	

面積計算簿	街区23		画地 NO. 3	
測 点	X	Y	方向角	距離
23BL 22	24514.228	-41120.336		
23BL 31	24512.255	-41111.699	102-51-53	8.859
23BL 32	24492.406	-41118.094	197-51-29	20.855
23BL 23	24495.238	-41126.442	288-44-44	8.815
23BL 22	24514.228	-41120.336	17-49-31	19.947
面積			179.92814	

面積計算簿	街区23		画地 NO. 4	
測 点	X	Y	方向角	距離
23BL 31	24512.255	-41111.699		
23BL 41	24510.288	-41103.087	102-51-53	8.834
23BL 42	24489.530	-41109.756	197-48-36	21.803
23BL 43	24490.660	-41113.034	289-01-38	3.468
23BL 32	24492.406	-41118.094	289-01-37	5.353
23BL 31	24512.255	-41111.699	17-51-29	20.855
面積			187.89768	

面積計算簿	街区23		画地 NO. 5	
測 点	X	Y	方向角	距離
23BL 41	24510.288	-41103.087		
23BL 51	24508.318	-41094.459	102-51-53	8.850
23BL 52	24498.924	-41097.424	197-30-59	9.851
23BL 53	24486.674	-41101.409	198-01-12	12.882
23BL 42	24489.530	-41109.756	288-53-20	8.822
23BL 41	24510.288	-41103.087	17-48-36	21.803
面積			196.93653	

面積計算簿	街区23		画地 NO. 6	
測 点	X	Y	方向角	距離
23BL 51	24508.318	-41094.459		
23BL 3-1	24505.568	-41082.418	102-51-53	12.351
23BL 3-2	24502.739	-41081.320	158-47-15	3.035
23BL 61	24495.295	-41086.038	212-21-58	8.814
23BL 52	24498.924	-41097.424	287-40-49	11.950
23BL 51	24508.318	-41094.459	17-30-59	9.851
面積			136.44928	

面積計算簿	街区23		画地 NO. 7	
測 点	X	Y	方向角	距離
23BL 52	24498.924	-41097.424		
23BL 61	24495.295	-41086.038	107-40-49	11.950
23BL 4-0	24494.334	-41086.647	212-21-59	1.137
23BL 71	24483.189	-41091.232	202-21-46	12.052
23BL 53	24486.674	-41101.409	288-54-16	10.757
23BL 52	24498.924	-41097.424	18-01-12	12.882
		面積	146.42949	

面積計算簿	街区23		画地 NO. 8	
測 点	X	Y	方向角	距離
23BL 43	24490.660	-41113.034		
23BL 42	24489.530	-41109.756	109-01-38	3.468
23BL 53	24486.674	-41101.409	108-53-20	8.822
23BL 71	24483.189	-41091.232	108-54-16	10.757
23BL 5-0	24480.800	-41092.215	202-21-46	2.583
23BL 6-1	24461.894	-41098.653	198-48-18	19.972
23BL 6-2	24460.668	-41101.380	245-47-32	2.990
23BL 81	24468.669	-41120.561	292-38-29	20.783
23BL 43	24490.660	-41113.034	18-53-36	23.244
		面積	547.25231	

面積計算簿	街区23	画地 NO. 9		
測 点	X	Y	方向角	距離
23BL 12	24496.190	-41129.245		
23BL 23	24495.238	-41126.442	108-44-44	2.960
23BL 32	24492.406	-41118.094	108-44-44	8.815
23BL 43	24490.660	-41113.034	109-01-37	5.353
23BL 81	24468.669	-41120.561	198-53-36	23.244
23BL 7-0	24470.395	-41124.700	292-38-29	4.485
23BL 13	24475.589	-41136.287	294-08-35	12.698
23BL 12	24496.190	-41129.245	18-52-25	21.771
		面積	386.31509	

面積計算簿	街区23	画地 NO. 10		
測 点	X	Y	方向角	距離
23BL 1-1	24517.664	-41144.801		
23BL 1-2	24519.218	-41142.246	58-41-28	2.990
23BL 2-0	24516.988	-41132.422	102-47-21	10.074
23BL 21	24516.192	-41128.936	102-51-53	3.575
23BL 24	24498.064	-41134.768	197-49-56	19.043
23BL 101	24502.746	-41148.634	288-39-28	14.635
23BL 1-1	24517.664	-41144.801	14-24-37	15.403
		面積	274.71917	

面積計算簿	街区23	画地 NO. 11		
測 点	X	Y	方向角	距離
23BL 101	24502.746	-41148.634		
23BL 24	24498.064	-41134.768	108-39-28	14.635
23BL 11	24496.932	-41131.433	108-44-44	3.522
23BL 15	24487.120	-41134.786	198-51-55	10.369
23BL 111	24492.684	-41151.240	288-40-56	17.369
23BL 10-0	24497.364	-41150.017	14-38-28	4.837
23BL 101	24502.746	-41148.634	14-24-37	5.557
面積			184.15262	

面積計算簿	街区23	画地 NO. 12		
測 点	X	Y	方向角	距離
23BL 111	24492.684	-41151.240		
23BL 15	24487.120	-41134.786	108-40-56	17.369
23BL 14	24476.540	-41138.411	198-54-41	11.183
23BL 8-0	24479.415	-41144.824	294-08-35	7.028
23BL 9-1	24482.544	-41151.876	293-55-37	7.715
23BL 9-2	24485.226	-41153.188	333-55-58	2.986
23BL 111	24492.684	-41151.240	14-38-28	7.708
面積			174.69979	