












熊谷市公共施設再編方針案による地域別フローチャート

目次

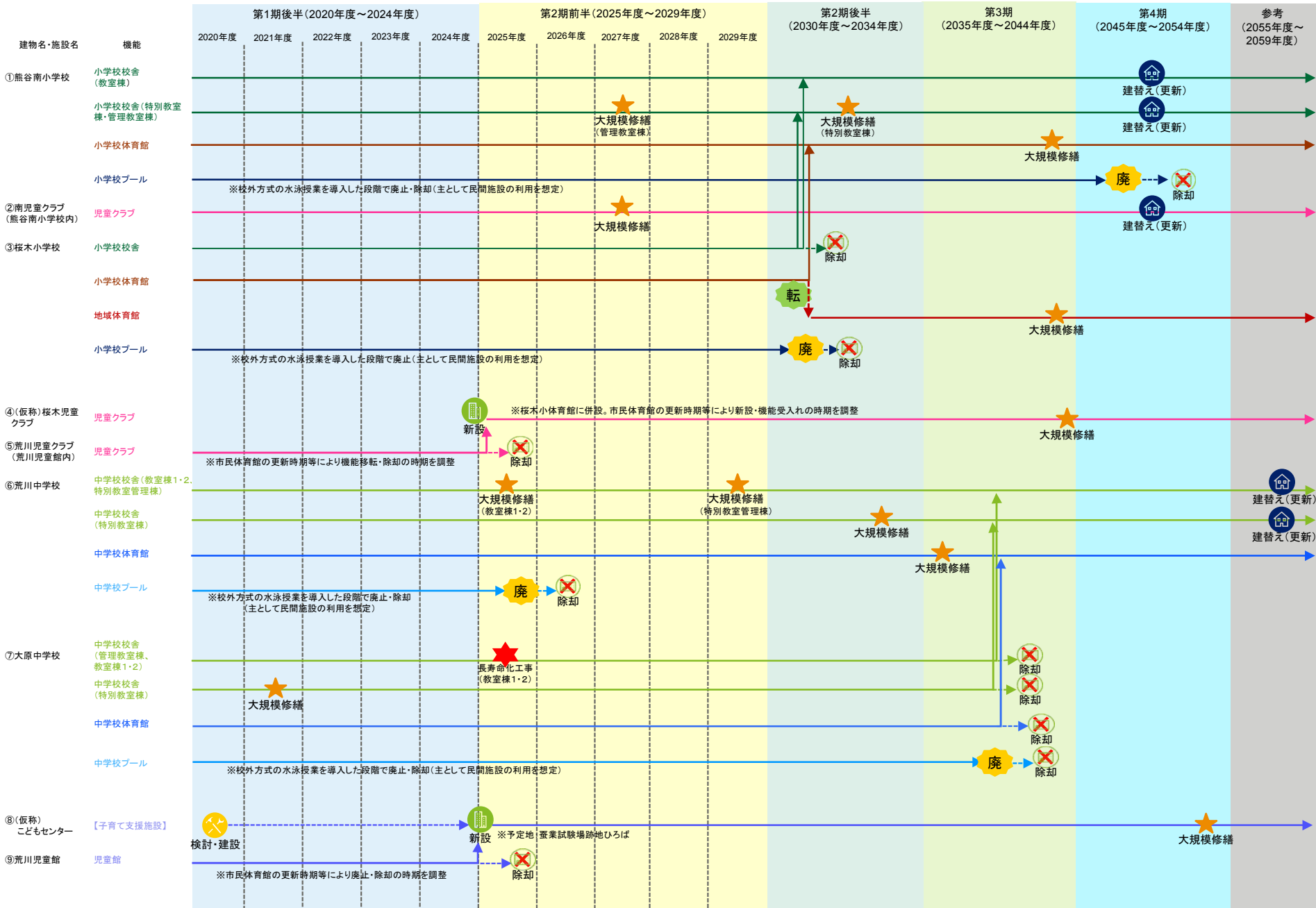
小学校区（グループ）	頁
-----中央エリア-----	
熊谷南・桜木小学校区	1・2
熊谷東小学校区	3
熊谷西小学校区	4
石原小学校区	5・6
大幡小学校区	7
-----東部エリア-----	
成田・星宮小学校区	8
佐谷田・久下小学校区	9
-----西部エリア-----	
玉井・新堀小学校区	10・11
大麻生小学校区	12
別府小学校区	13
三尻小学校区	14
籠原小学校区	15
-----南部エリア-----	
吉岡・吉見・市田小学校区	16・17
江南南・江南北小学校区	18・19
-----北部エリア-----	
男沼・小島・太田・妻沼南小学校区	20～22
長井・秦小学校区	23・24
中条・奈良小学校区	25・26
妻沼小学校区	27・28

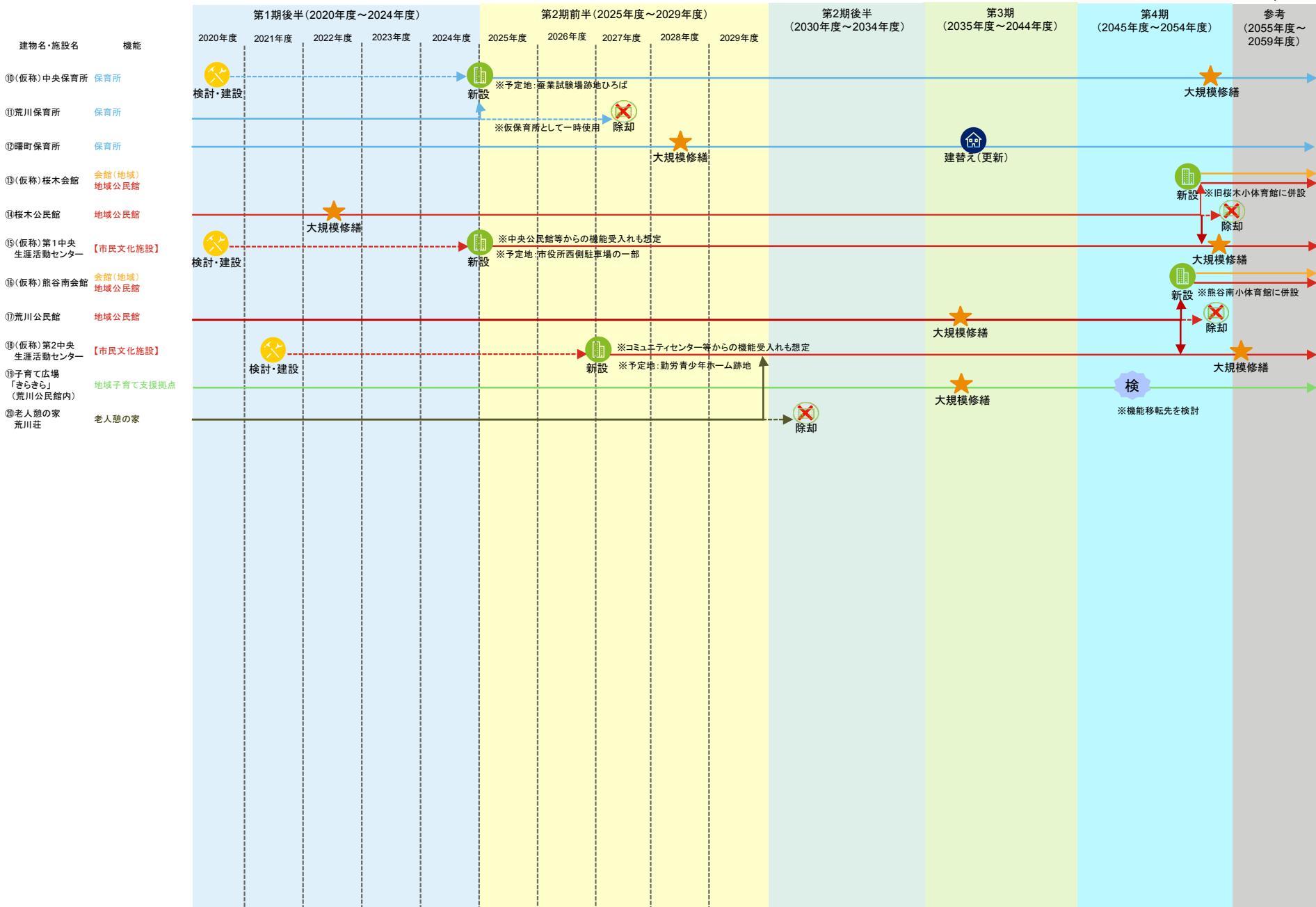
※ 小中学校や地域公民館など、各小学校区にある地域の施設を主な対象としていますが、区域内の全ての施設を掲載しているわけではありません。例えば、消防団車庫（原則全て存続）、公園（特に記載のあるもの以外存続）、人権施設である集会所（全てについて存続等の可否を検討）などは、掲載していません。逆に参考となる場合には、区域外の施設でも掲載している場合があります。

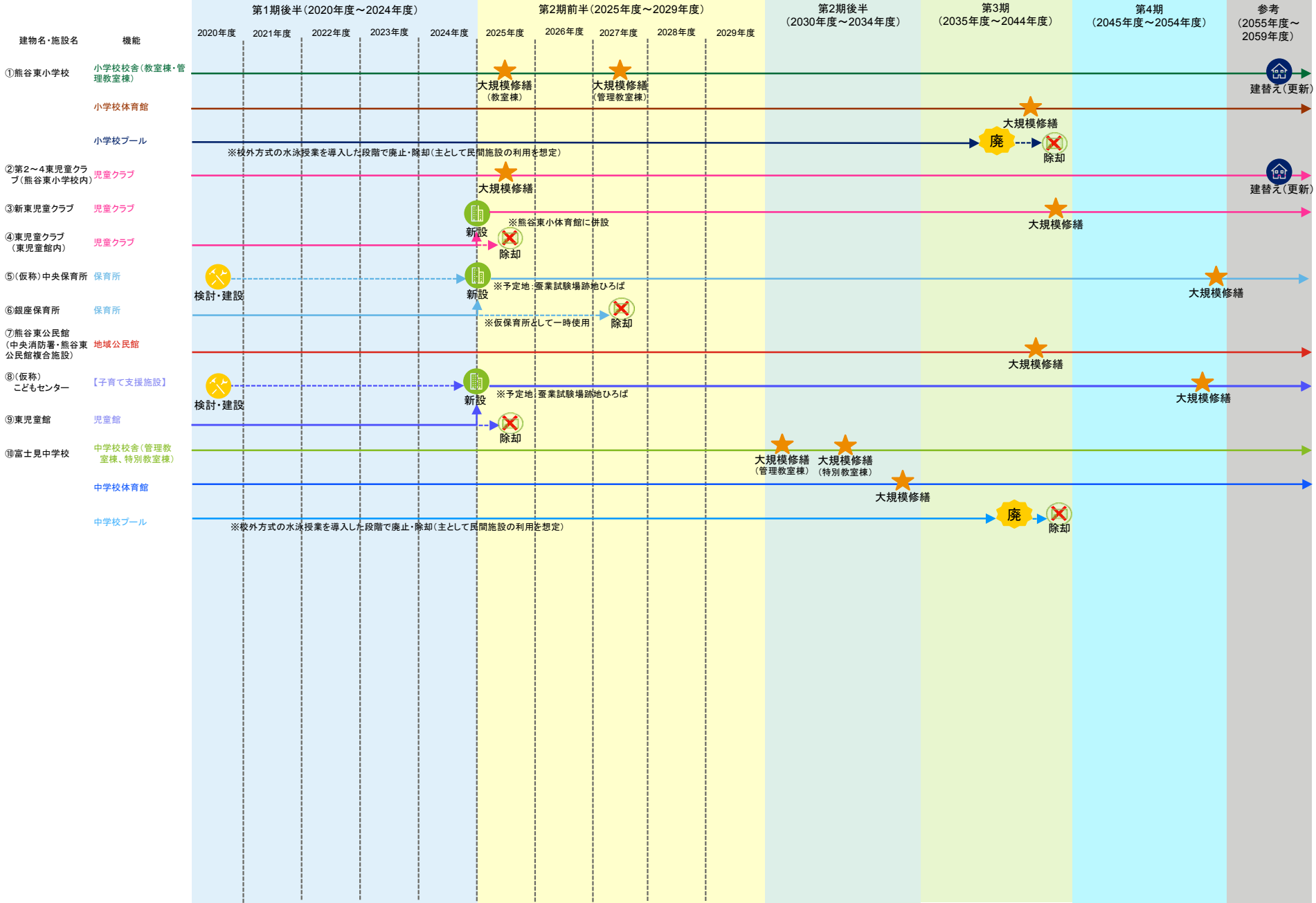
アイコンの説明

-  検討・建設・・・施設整備に向けた検討・市民説明・設計・工事等の一連の手続を行うこと。
-  新設・・・新規整備による施設の供用開始
-  廃止・・・建物の使用停止・施設でのサービス終了
-  除却・・・建物の解体・除却
-  大規模修繕・・・主として耐用年数まで使用するために必要な工事。学校の場合は、大規模改造(1回目)を指す。
-  長寿命化工事・・・主として耐用年数を延ばすために行う工事。学校の場合は、大規模改造(2回目)を指す。
-  耐震化工事・・・現行の耐震基準を満たすための工事
-  建替え(更新)・・・建物を同規模で建て替える工事
-  地元譲渡・・・建物を譲渡し、民間活用を図ること。
-  機能転用・・・現在の使用目的と異なる目的を建物に割り当てること。
-  検 方針検討・・・具体的な再編方針を(改めて)検討すること。

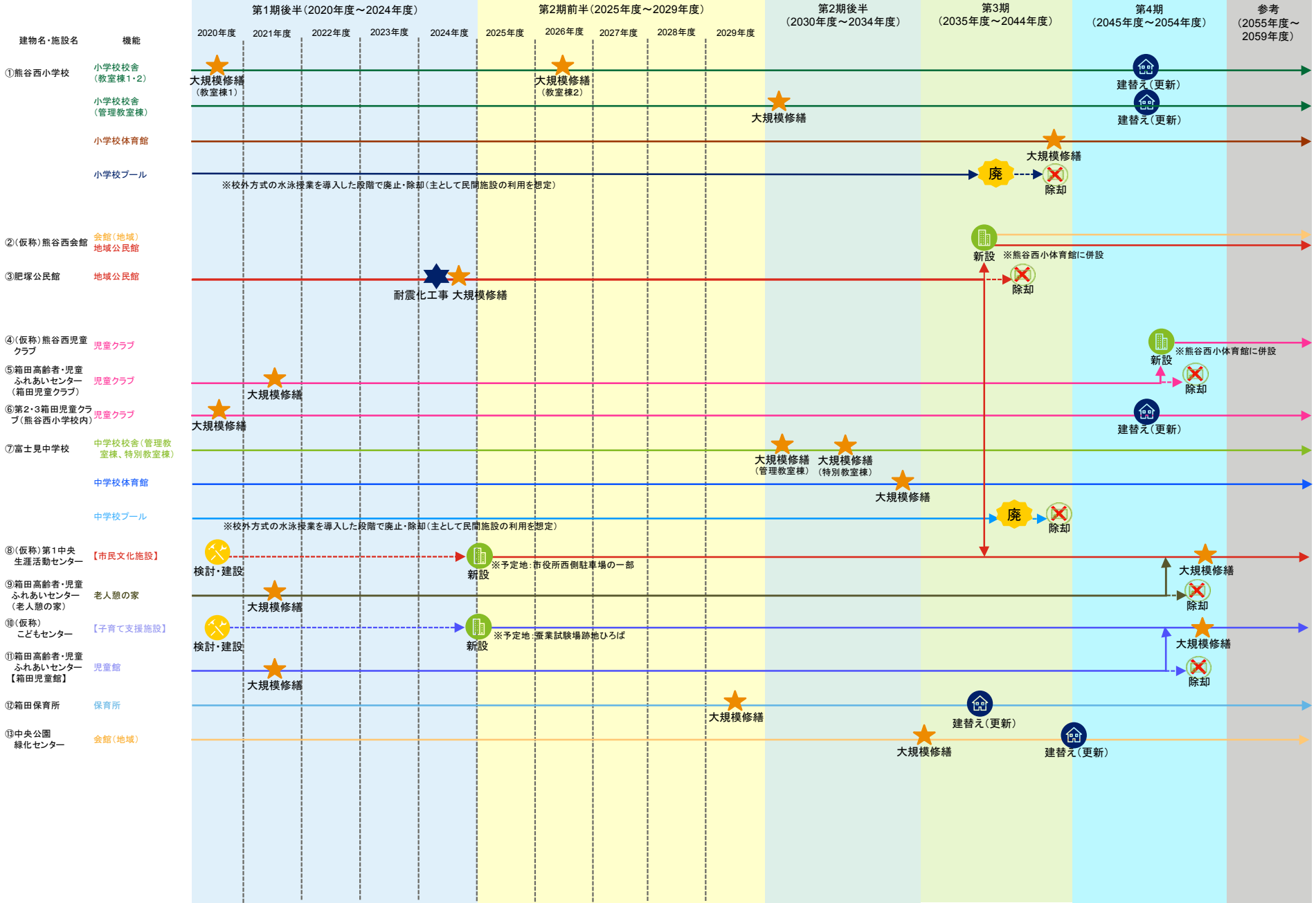
※ **本再編方針案はあくまでも「案(たたき台)」であり、エリア別市民説明会や地域説明会、パブリックコメントにおける市民の意見、要望等を受け、内容の再検討、修正等を行うことを想定しています。**

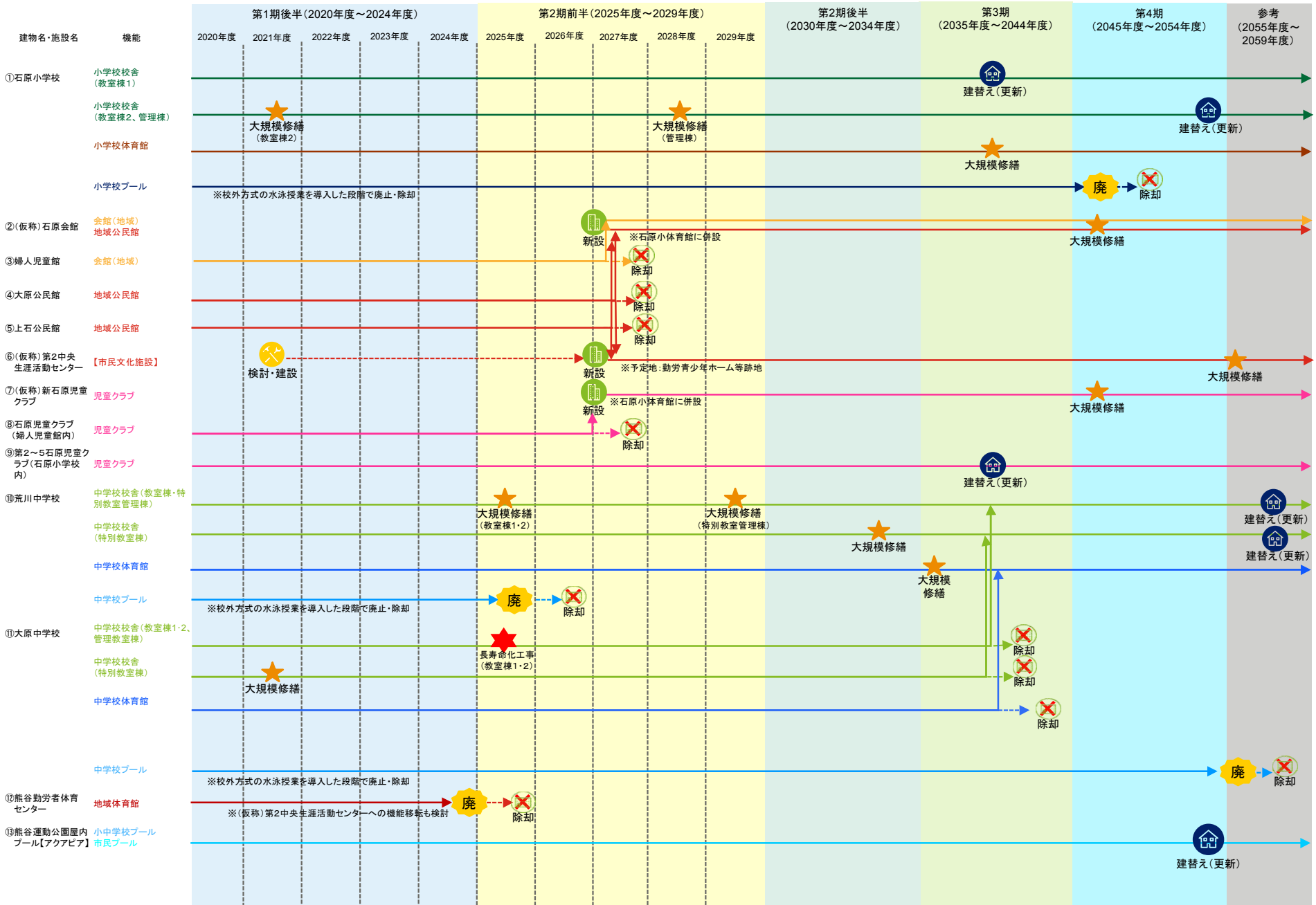


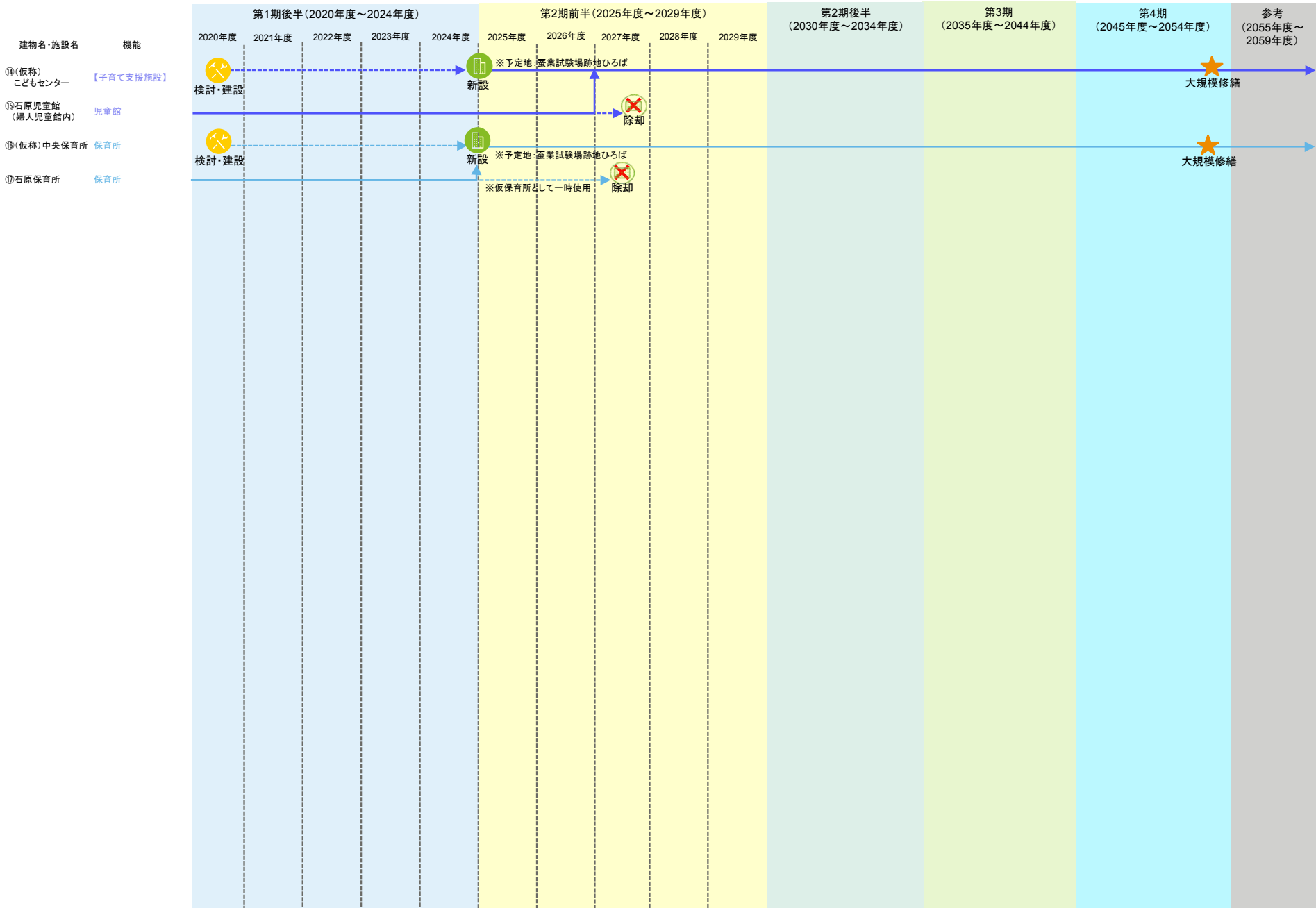


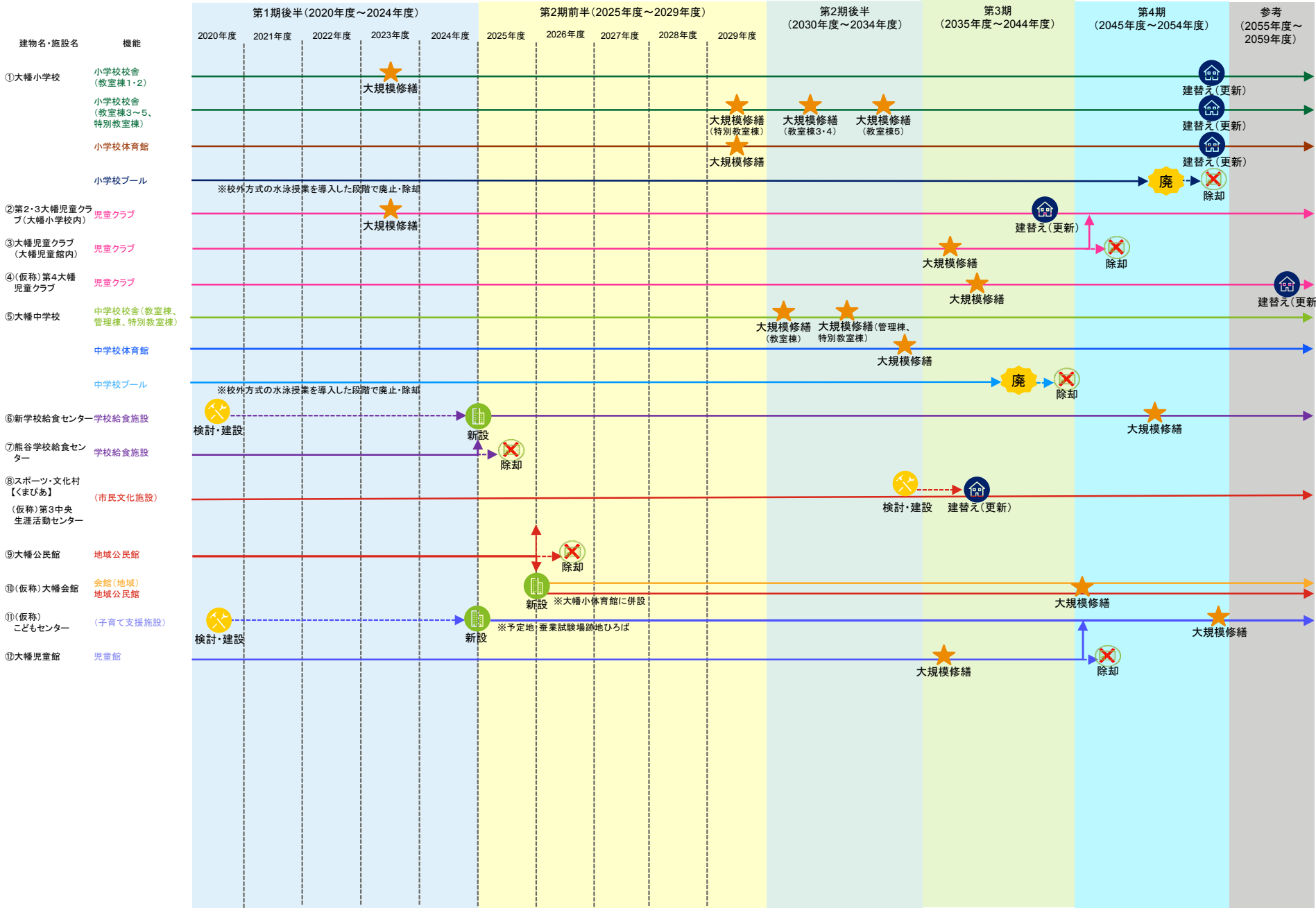


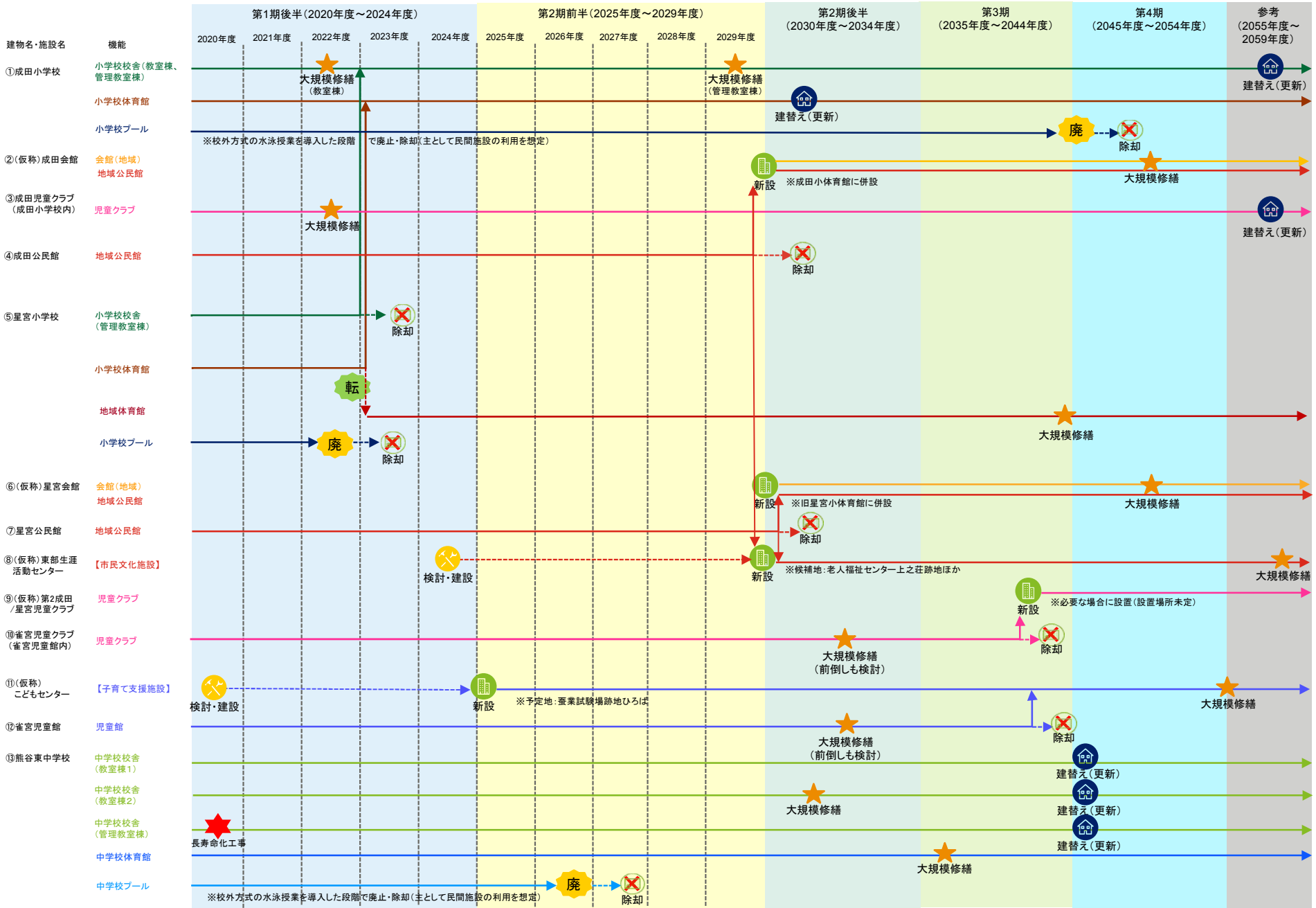
再編方針案による地域別フローチャート(熊谷西小学校区)

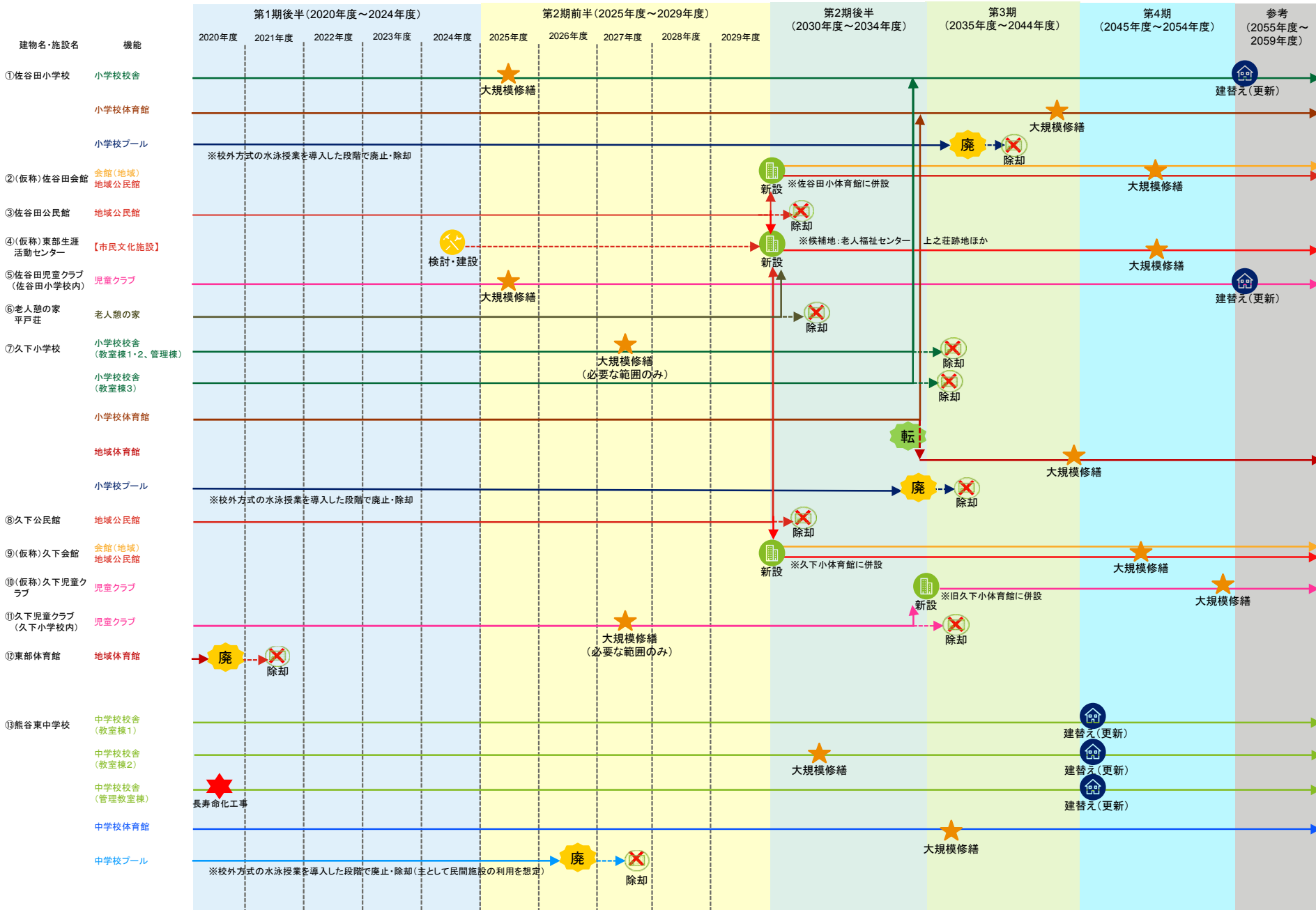


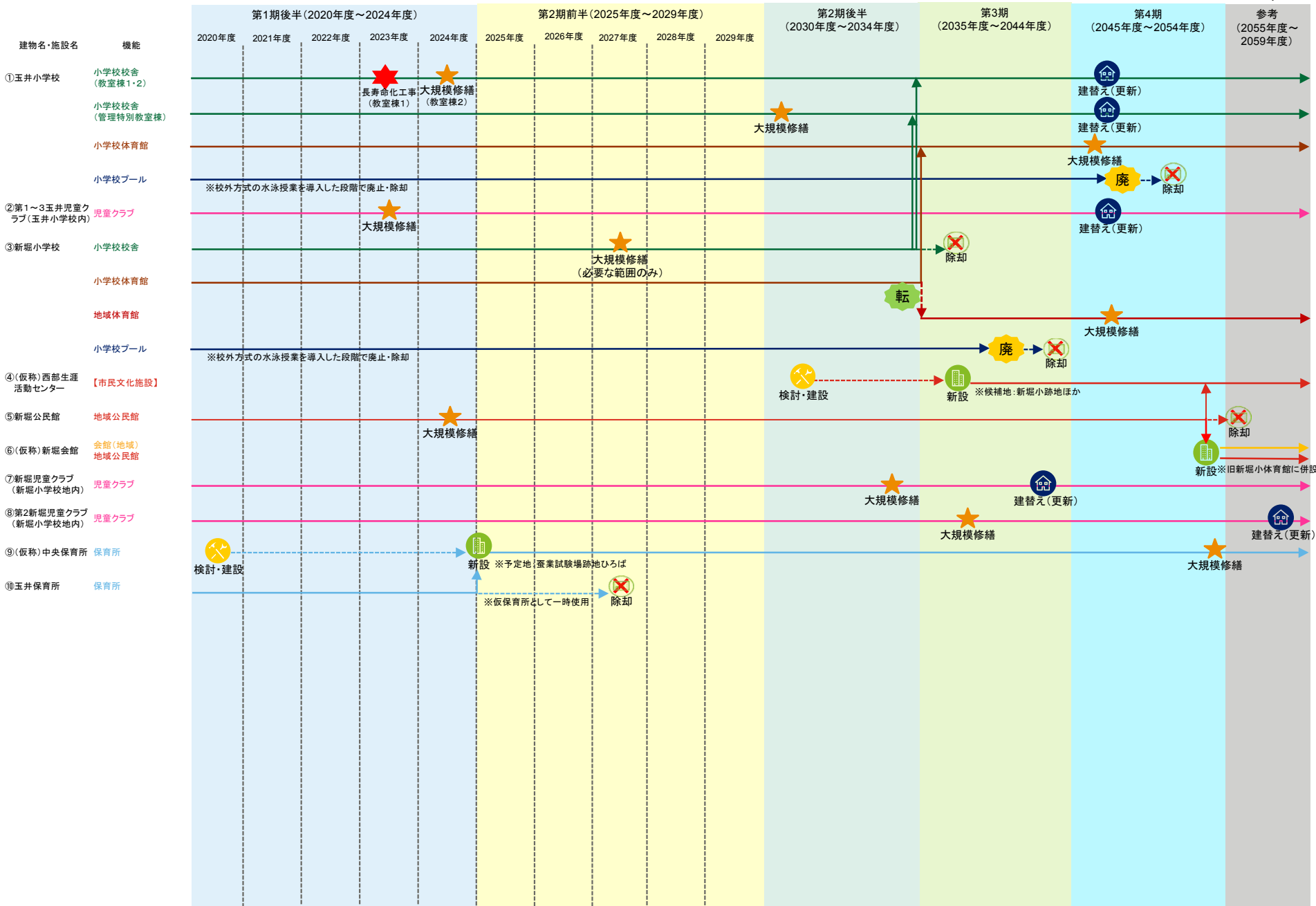


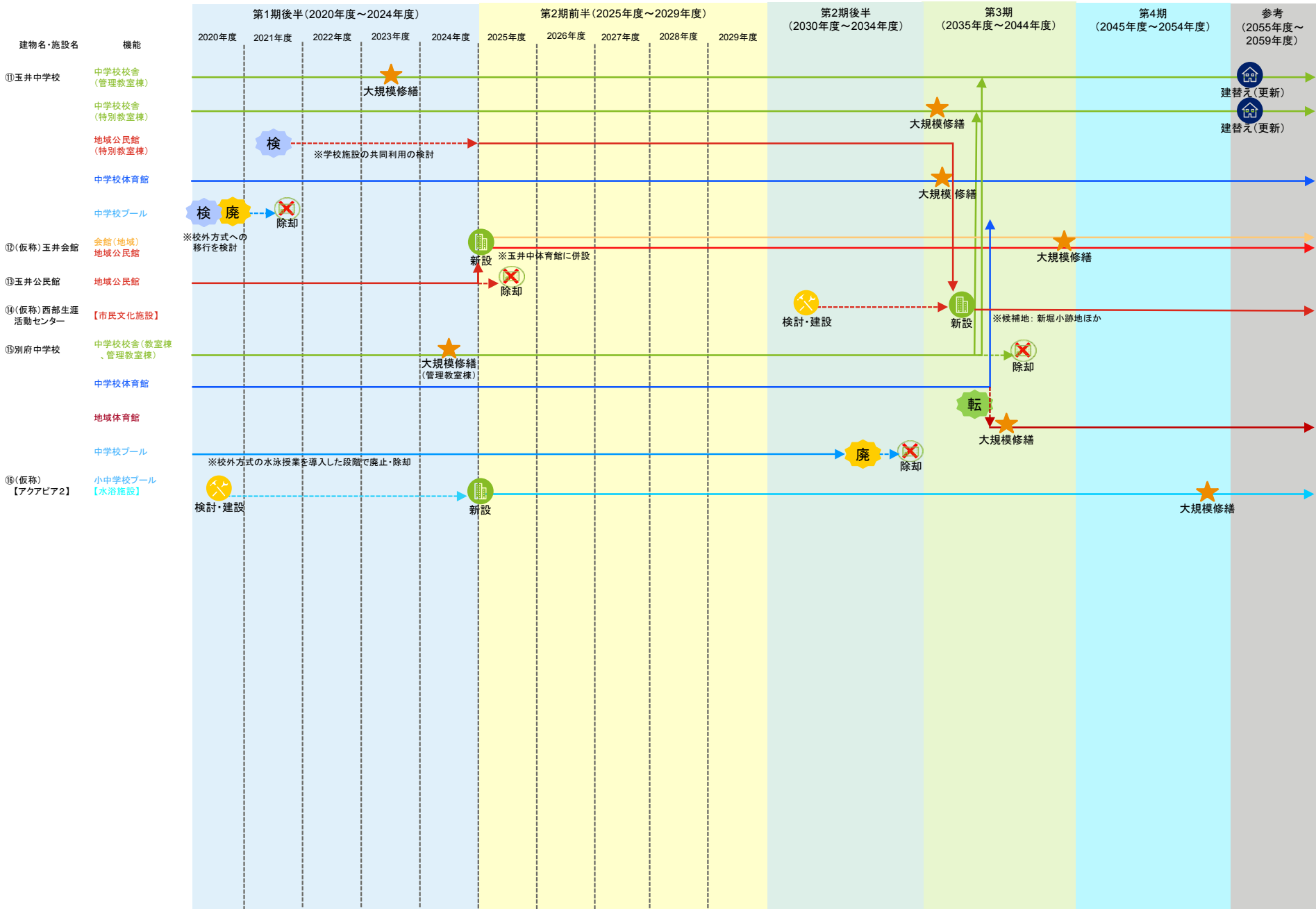


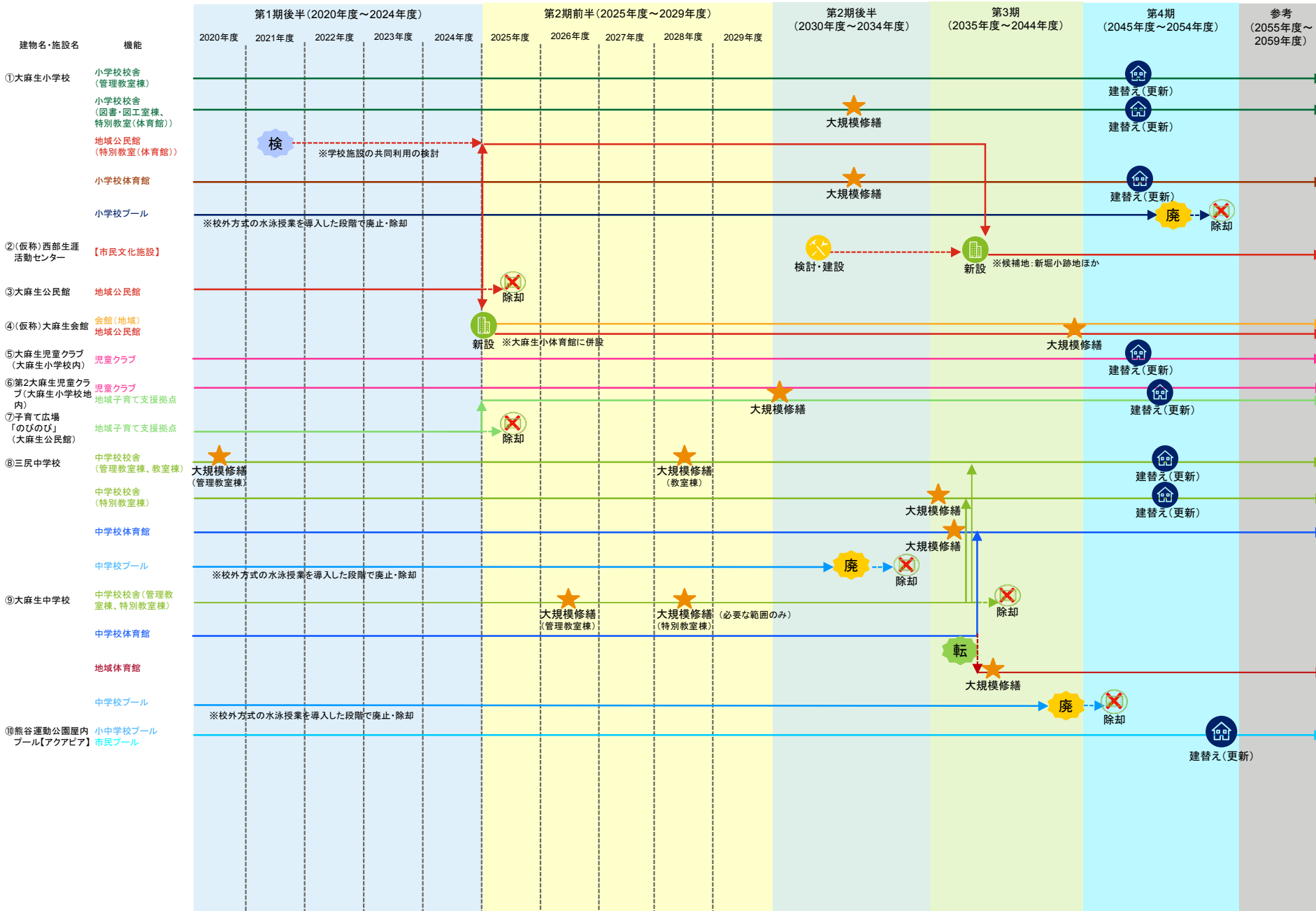


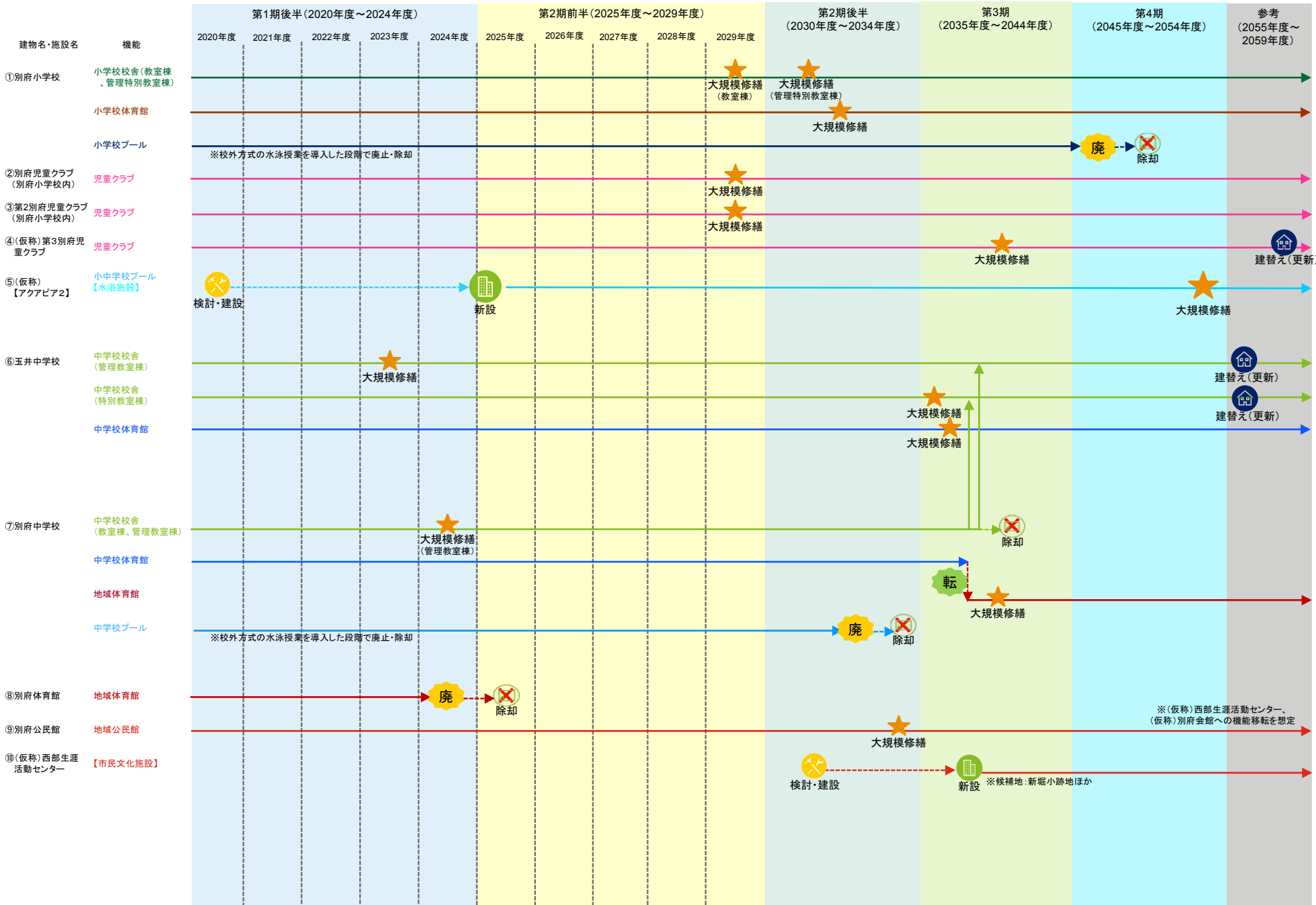


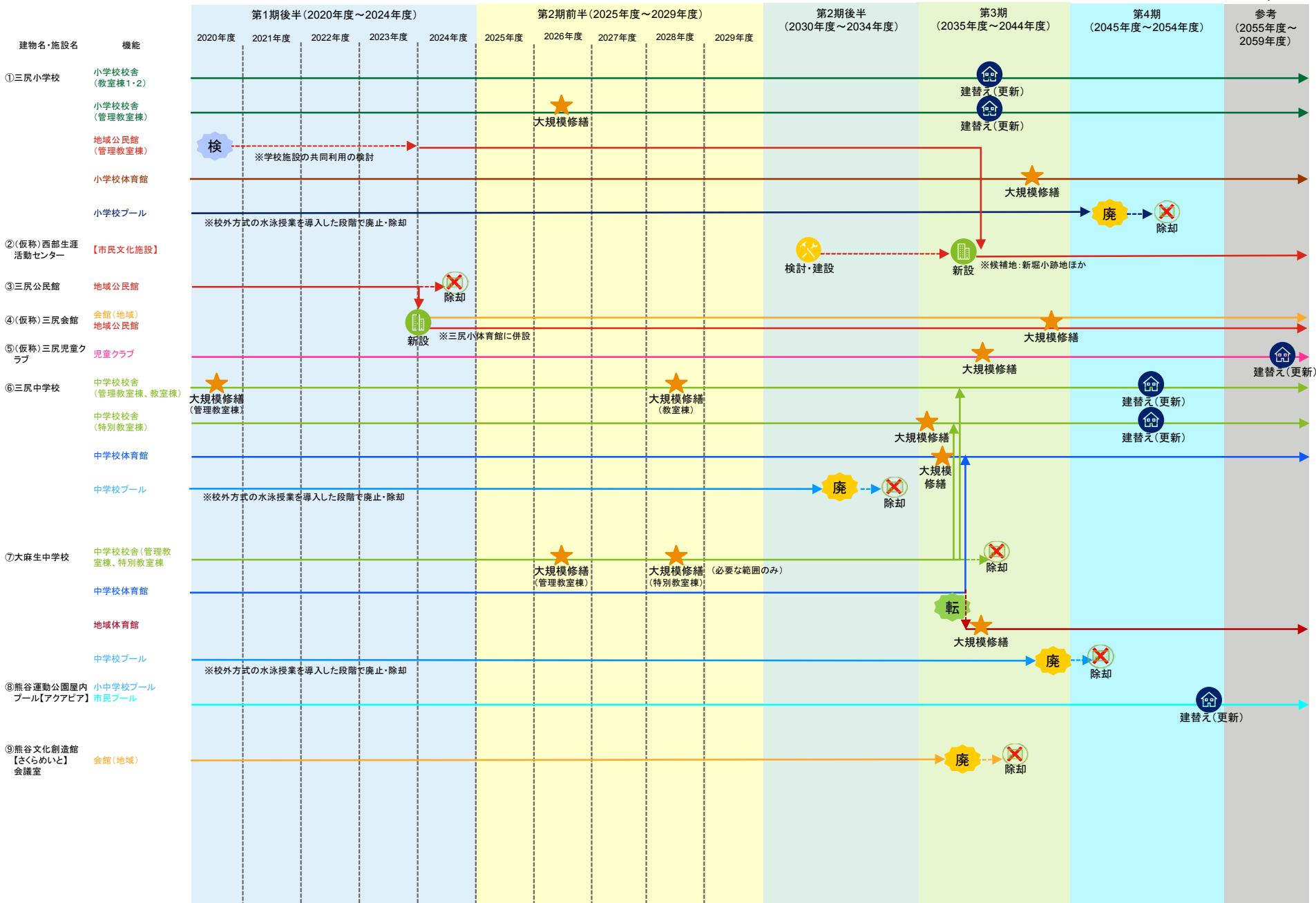


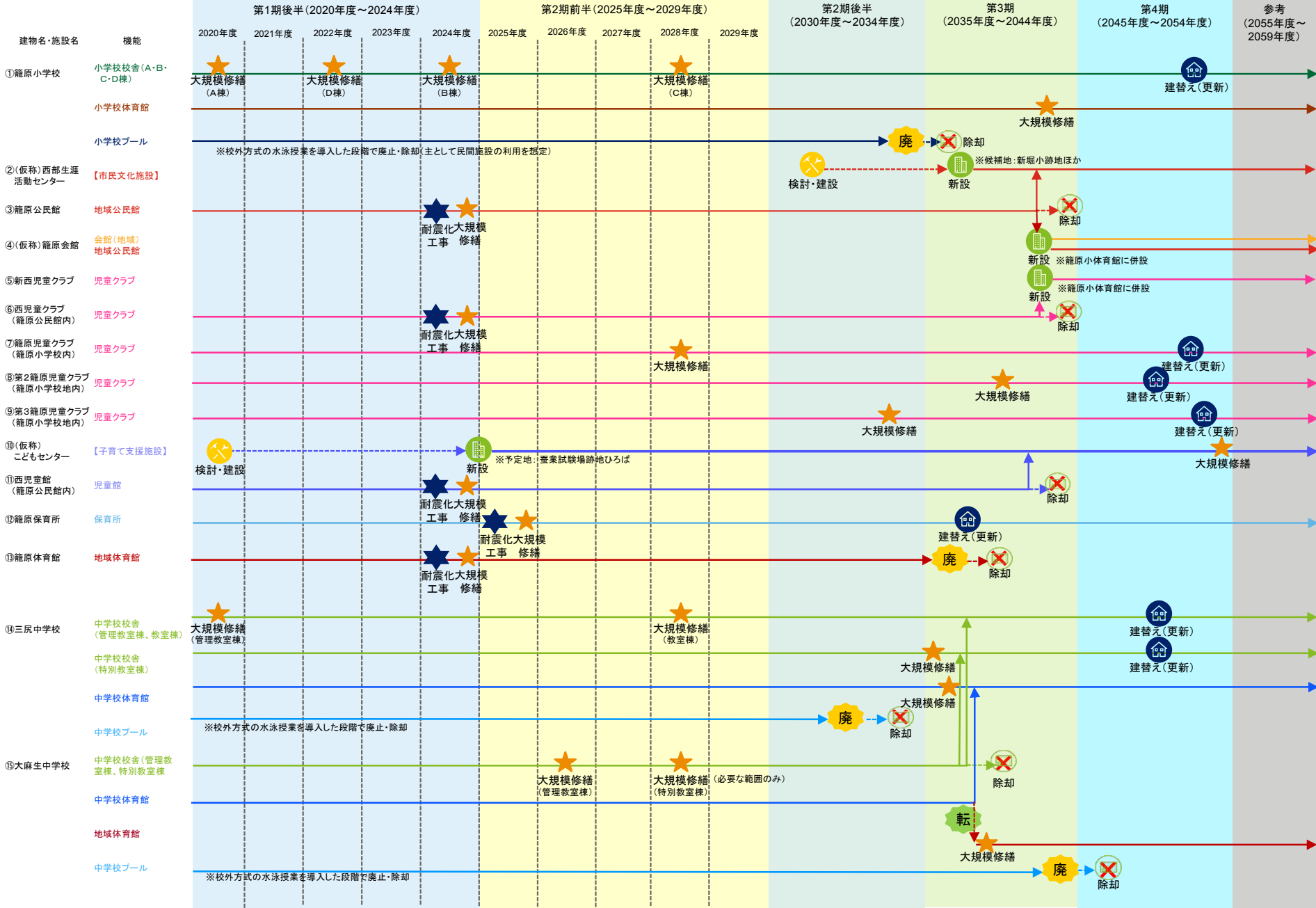












- 検討・建設
- 新設
- 廃
- 除却(建物の解体・除却)
- 大規模修繕
- 長寿命化工事
- 耐震化工事
- 建替え(更新)
- 地元譲渡
- 転
- 方針検討

