

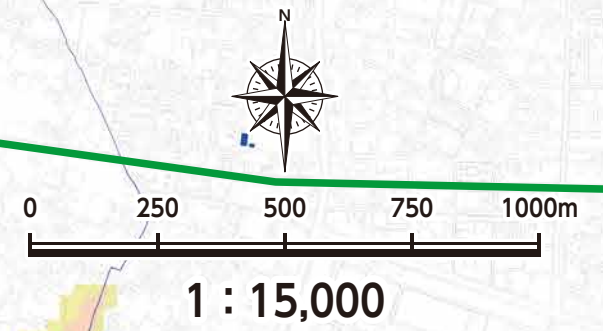
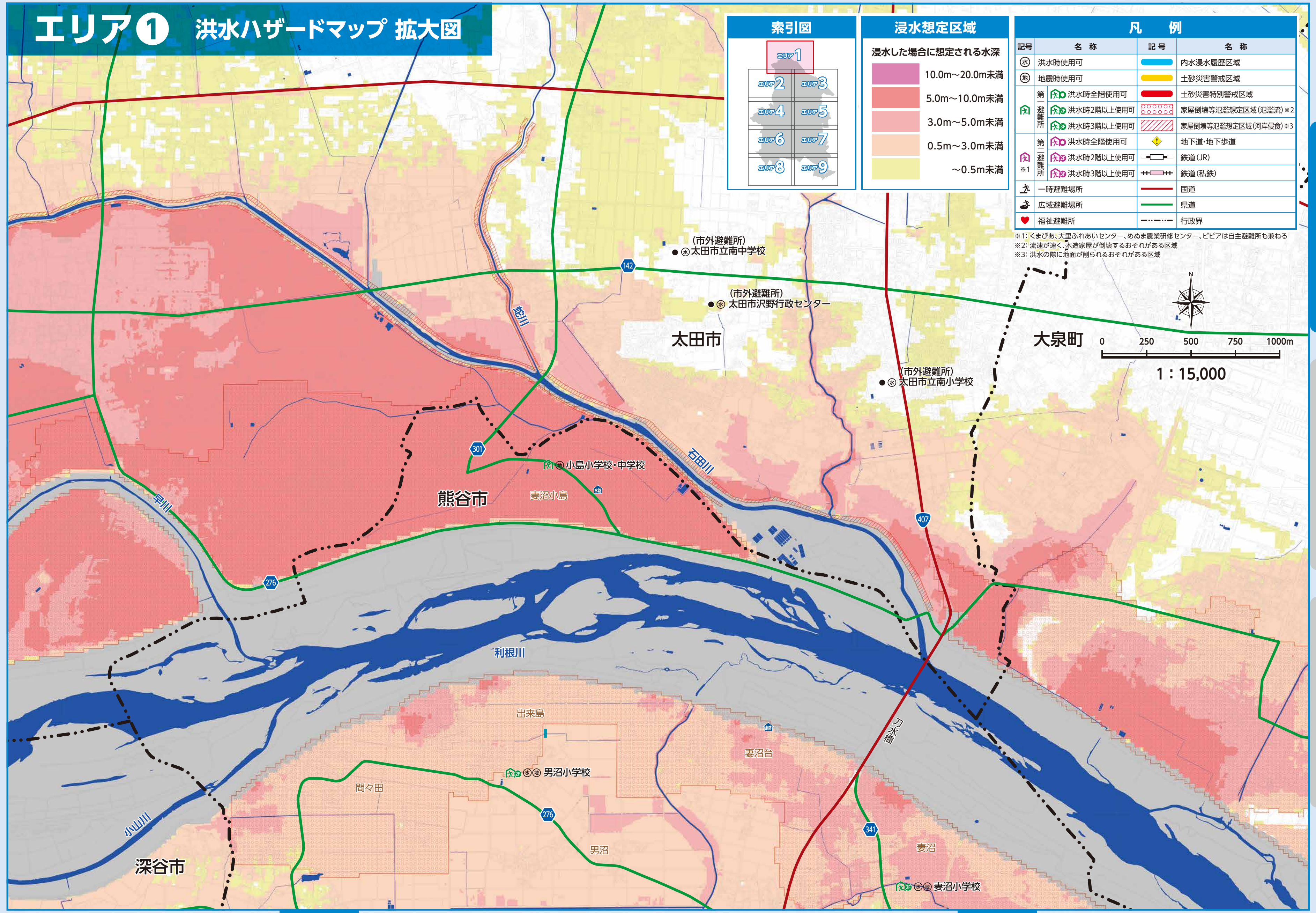
エリア① 洪水ハザードマップ 拡大図

エリア1	エリア2	エリア3
エリア4	エリア5	エリア6
エリア7	エリア8	エリア9

浸水した場合に想定される水深	
	10.0m～20.0m未満
	5.0m～10.0m未満
	3.0m～5.0m未満
	0.5m～3.0m未満
	～0.5m未満

記号	名称	記号	名称
	洪水時使用可		内水浸水履歴区域
	地震時使用可		土砂災害警戒区域
第一避難所			土砂災害特別警戒区域
			家屋倒壊等氾濫想定区域(氾濫流)※2
			家屋倒壊等氾濫想定区域(河岸侵食)※3
第二避難所			地下道・地下歩道
			鉄道(JR)
			鉄道(私鉄)
	一時避難場所		国道
	広域避難場所		県道
	福祉避難所		行政界

※1: くまびあ、大里ふれあいセンター、めぬま農業研修センター、ピピアは自主避難所も兼ねる
 ※2: 流速が速く、木造家屋が倒壊するおそれがある区域
 ※3: 洪水の際に地面が削られるおそれがある区域



エリア② 洪水ハザードマップ 拡大図

エリア①

索引図

浸水想定区域

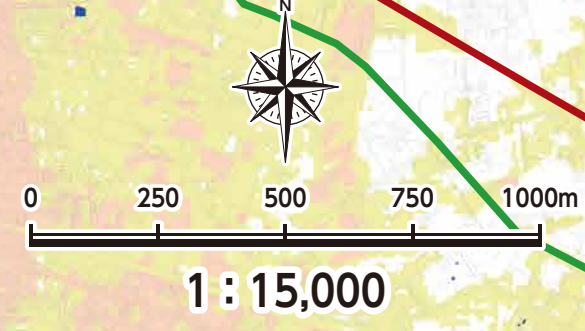
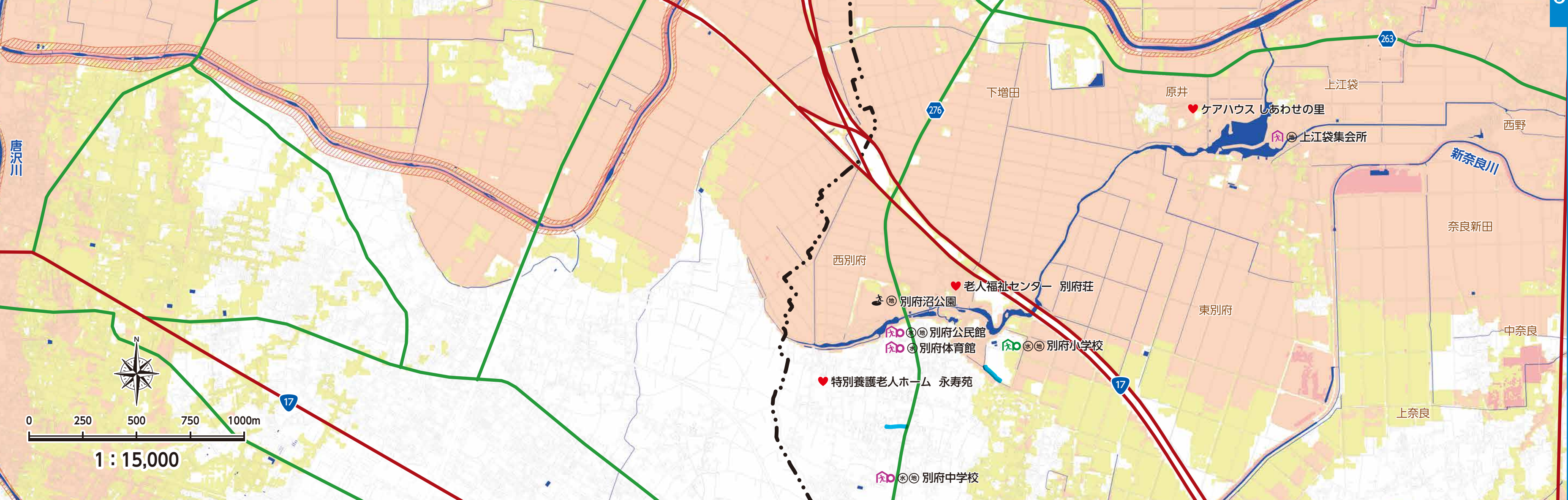
浸水した場合に想定される水深

- 10.0m～20.0m未満
- 5.0m～10.0m未満
- 3.0m～5.0m未満
- 0.5m～3.0m未満
- ～0.5m未満

凡例

記号	名称	記号	名称
	洪水時使用可		内水浸水履歴区域
	地震時使用可		土砂災害警戒区域
第1	洪水時全階使用可		土砂災害特別警戒区域
第2	洪水時2階以上使用可		家屋倒壊等氾濫想定区域(氾濫流)※2
第3	洪水時3階以上使用可		家屋倒壊等氾濫想定区域(河岸侵食)※3
第1	洪水時全階使用可		地下道・地下歩道
第2	洪水時2階以上使用可		鉄道(JR)
第3	洪水時3階以上使用可		鉄道(私鉄)
	一時避難場所		国道
	広域避難場所		県道
	福祉避難所		行政界

※1: くまびあ、大里ふれあいセンター、めぬま農業研修センター、ピピアは自主避難所も兼ねる
 ※2: 流速が速く、木造家屋が倒壊するおそれがある区域
 ※3: 洪水の際に地面が削られるおそれがある区域



エリア④

エリア④

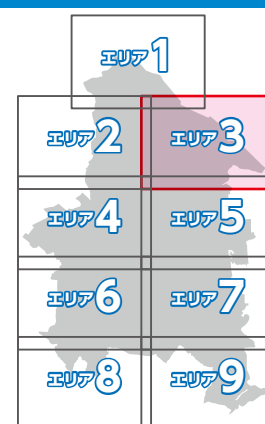
風水害

地震

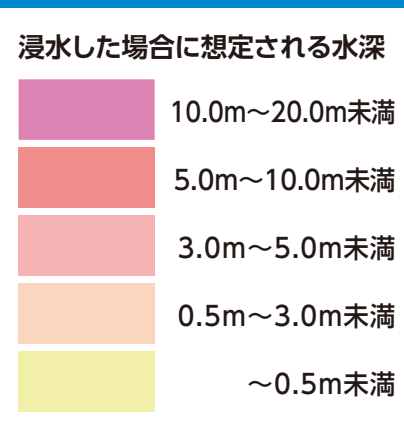
防災

エリア③ 洪水ハザードマップ 拡大図

索引図



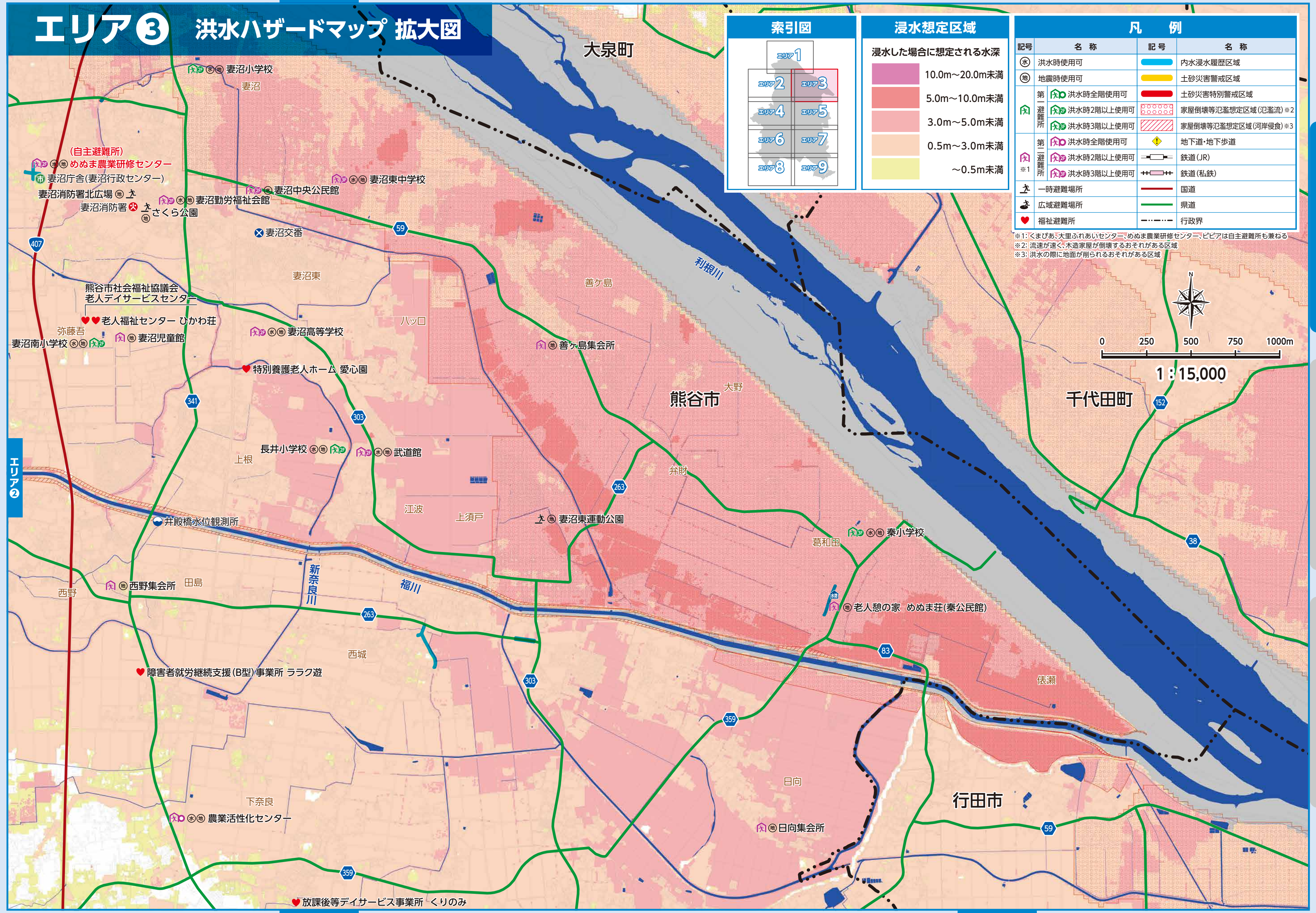
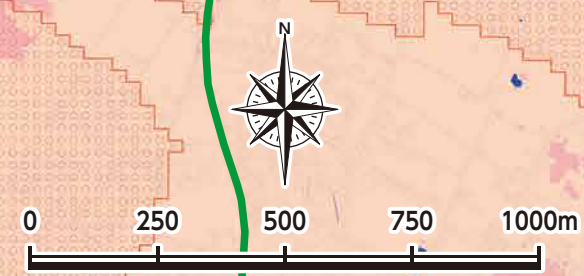
浸水想定区域



凡例

記号	名称	記号	名称
(水)	洪水時使用可	(水)	内水浸水履歴区域
(地)	地震時使用可	(地)	土砂災害警戒区域
第一避難所	(水)	(水)	土砂災害特別警戒区域
	(水)	(水)	家屋倒壊等氾濫想定区域(氾濫流)※2
	(水)	(水)	家屋倒壊等氾濫想定区域(河岸侵食)※3
第二避難所	(水)	(水)	地下道・地下歩道
	(水)	(水)	鉄道(JR)
	(水)	(水)	鉄道(私鉄)
(人)	一時避難場所	(人)	国道
(人)	広域避難場所	(人)	県道
(心)	福祉避難所	(心)	行政界

※1: くまびあ、大里ふれあいセンター、めめま農業研修センター、ピピアは自主避難所も兼ねる
 ※2: 流速が速く、木造家屋が倒壊するおそれがある区域
 ※3: 洪水の際に地面が削られるおそれがある区域



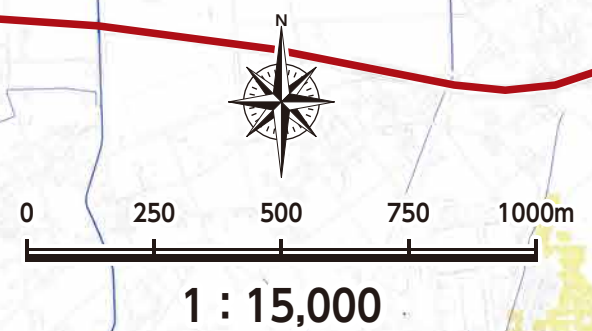
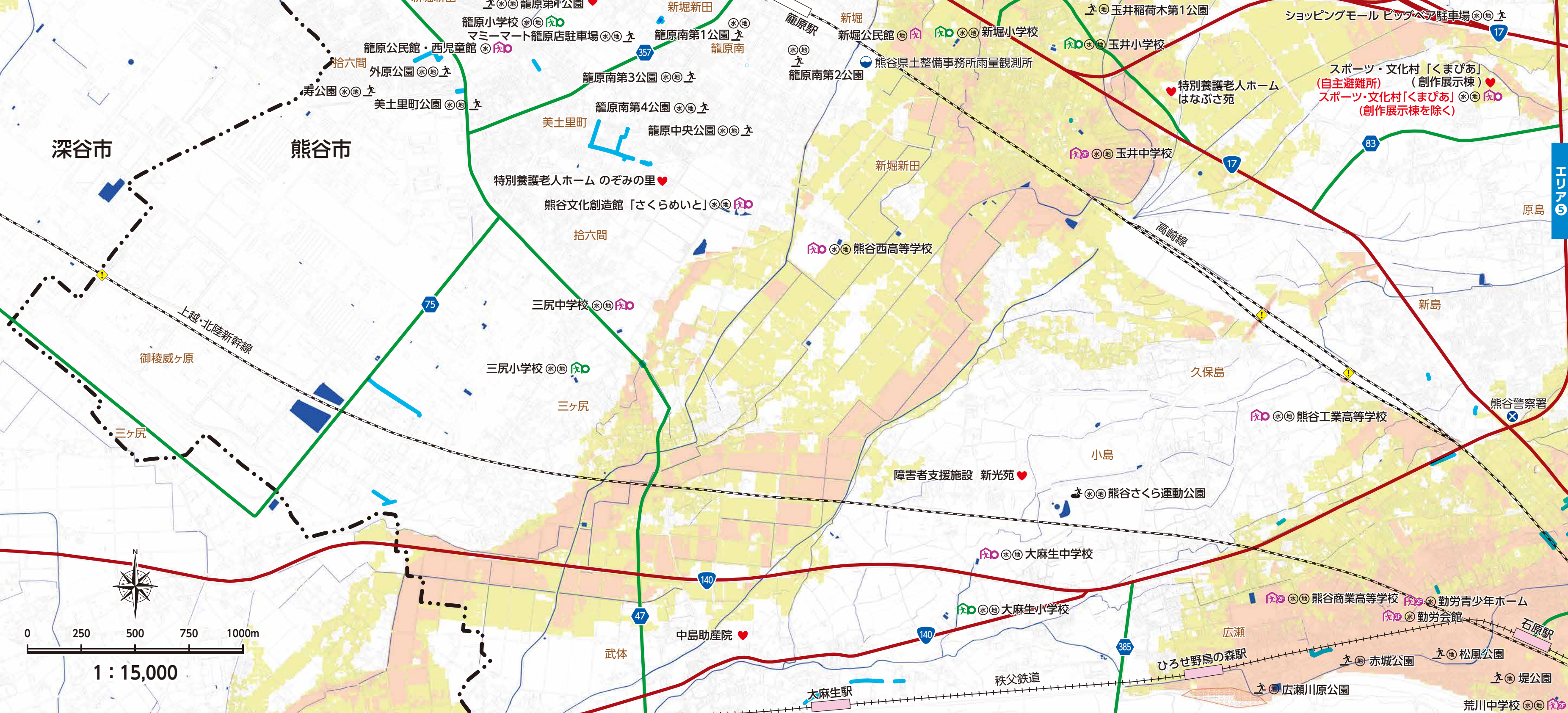
エリア④ 洪水ハザードマップ 拡大図

凡例		凡例	
記号	名称	記号	名称
⊕	洪水時使用可	■	内水浸水履歴区域
⊕	地震時使用可	■	土砂災害警戒区域
①	第一避難所	■	土砂災害特別警戒区域
⊕	洪水時全階使用可	⊕	家屋倒壊等氾濫想定区域(氾濫流)※2
⊕	洪水時2階以上使用可	⊕	家屋倒壊等氾濫想定区域(河岸侵食)※3
⊕	洪水時3階以上使用可	⚠	地下道・地下歩道
⊕	洪水時全階使用可	⚡	鉄道(JR)
⊕	洪水時2階以上使用可	⚡	鉄道(私鉄)
⊕	洪水時3階以上使用可	—	国道
⊕	一時避難場所	—	県道
⊕	広域避難場所	—	行政界
♥	福祉避難所		

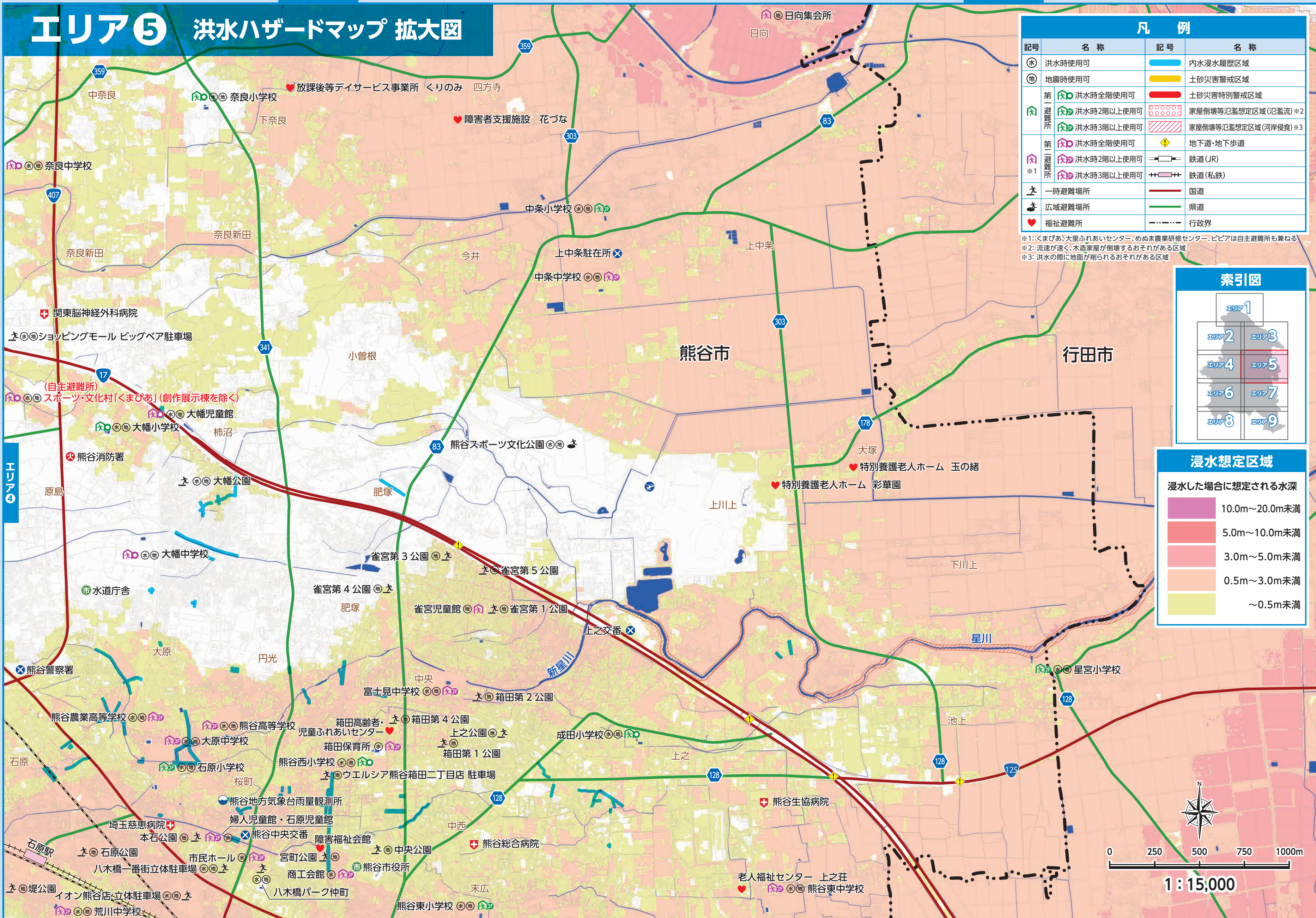
浸水想定区域	
浸水した場合に想定される水深	
■	10.0m~20.0m未満
■	5.0m~10.0m未満
■	3.0m~5.0m未満
■	0.5m~3.0m未満
■	~0.5m未満

索引図	
エリア1	エリア2
エリア3	エリア4
エリア5	エリア6
エリア7	エリア8
エリア9	

※1: くまびあ、大里ふれあいセンター、めめま農業研修センター、ピビアは自主避難所も兼ねる
 ※2: 流速が速く、木造家屋が倒壊するおそれがある区域
 ※3: 洪水の際に地面が削られるおそれがある区域

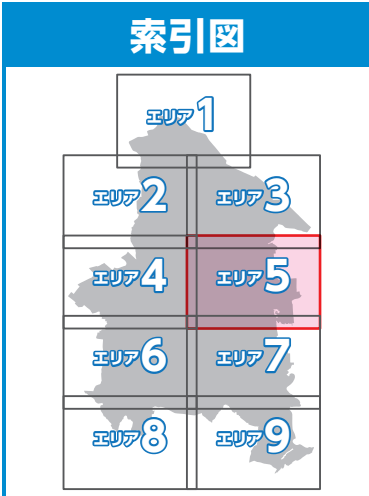


エリア⑥ 洪水ハザードマップ 拡大図

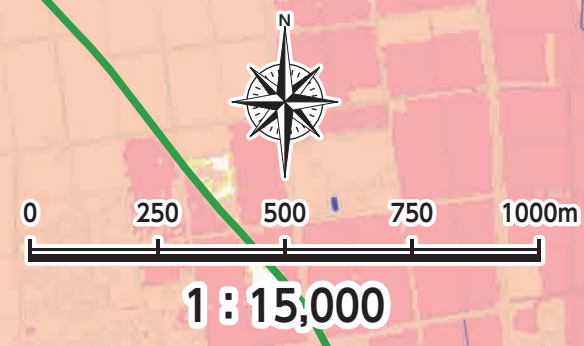


凡例			
記号	名称	記号	名称
水	洪水時使用可	内水浸水履歴区域	
地	地震時使用可	土砂災害警戒区域	
第一避難所	洪水時全階使用可	土砂災害特別警戒区域	
	洪水時2階以上使用可	家屋倒壊等氾濫想定区域(氾濫流)※2	
	洪水時3階以上使用可	家屋倒壊等氾濫想定区域(河岸浸食)※3	
第二避難所	洪水時全階使用可	地下道・地下歩道	
	洪水時2階以上使用可	鉄道(JR)	
	洪水時3階以上使用可	鉄道(私鉄)	
一時的避難場所		国道	
広域避難場所		県道	
福祉避難所		行政界	

※1: くまびあ、大里ふれあいセンター、めぬま農業研修センター、ピピアは自主避難所も兼ねる
 ※2: 流速が速く、木造家屋が倒壊するおそれがある区域
 ※3: 洪水の際に地面が削られるおそれがある区域



浸水想定区域	
浸水した場合に想定される水深	
10.0m~20.0m未満	
5.0m~10.0m未満	
3.0m~5.0m未満	
0.5m~3.0m未満	
~0.5m未満	



エリア⑤

風水害

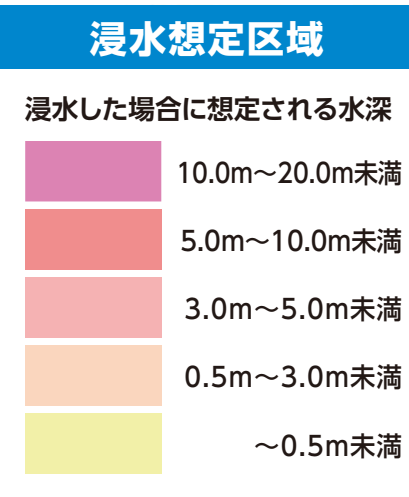
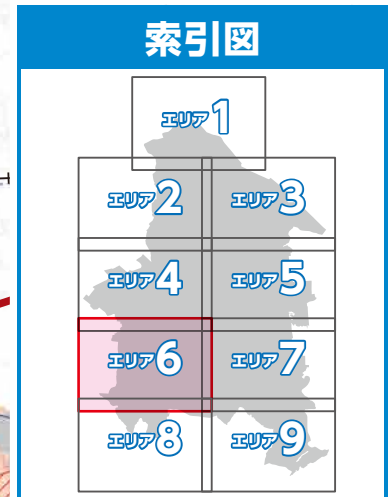
地震

防災

エリア⑥ 洪水ハザードマップ 拡大図

エリア④

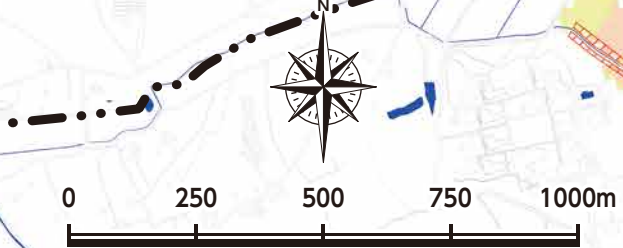
エリア④



凡例

記号	名称	記号	名称
⊕	洪水時使用可	■	内水浸水履歴区域
⊕	地震時使用可	■	土砂災害警戒区域
第①	洪水時全階使用可	■	土砂災害特別警戒区域
第②	洪水時2階以上使用可	■	家屋倒壊等氾濫想定区域(氾濫流)※2
第③	洪水時3階以上使用可	■	家屋倒壊等氾濫想定区域(河岸侵食)※3
第④	洪水時全階使用可	◆	地下道・地下歩道
第⑤	洪水時2階以上使用可	—	鉄道(JR)
第⑥	洪水時3階以上使用可	—	鉄道(私鉄)
⊕	一時避難場所	—	国道
⊕	広域避難場所	—	県道
♥	福祉避難所	—	行政界

※1: くまびあ、大里ふれあいセンター、めま農業研修センター、ピビアは自主避難所も兼ねる
 ※2: 流速が速く、木造家屋が倒壊するおそれがある区域
 ※3: 洪水の際に地面が削られるおそれがある区域



1 : 15,000

エリア⑧

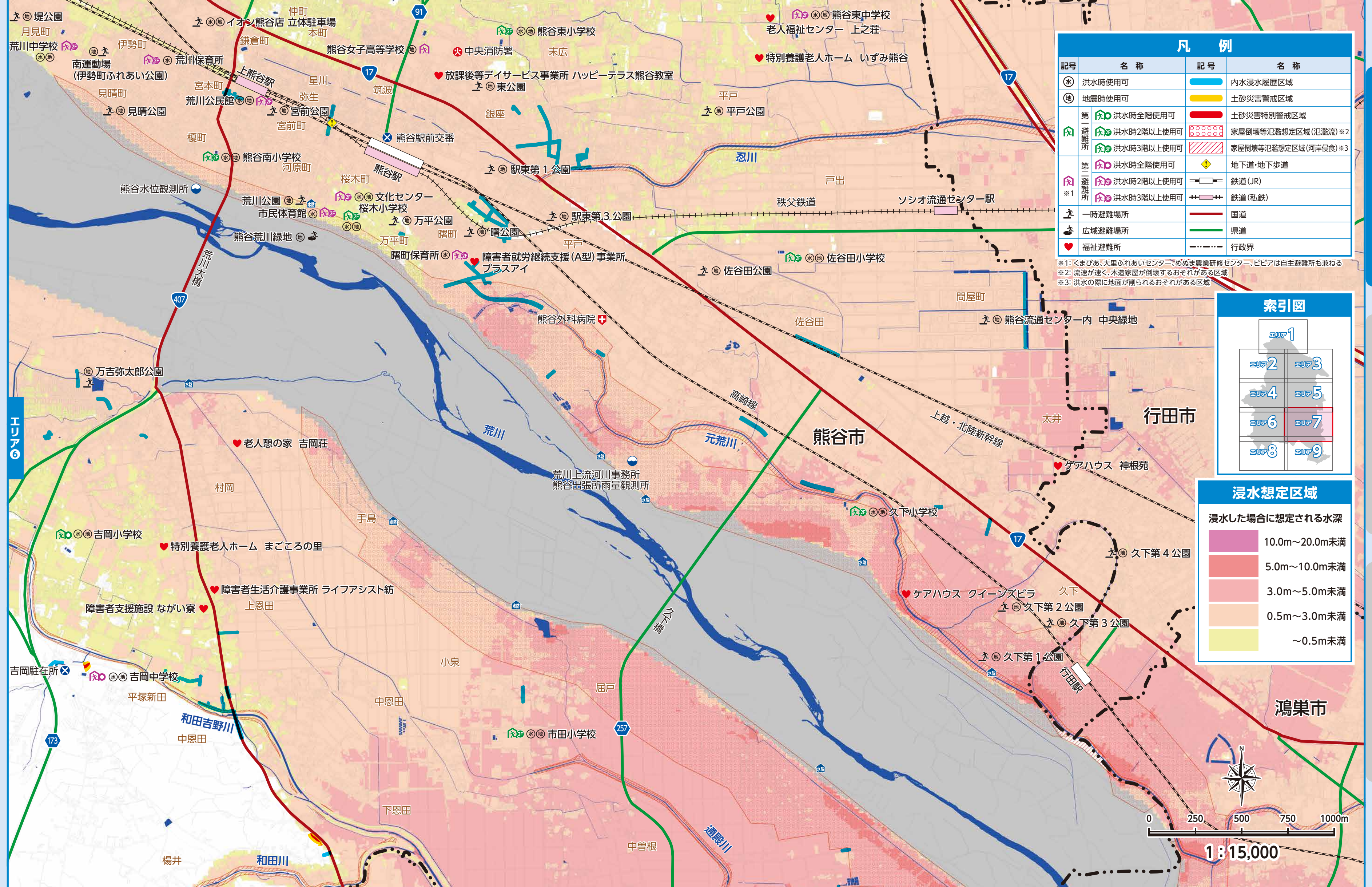
エリア⑧

風水害

地震

防災

エリア7 洪水ハザードマップ 拡大図



凡例

記号	名称	記号	名称
水	洪水時使用可	内水浸水履歴区域	
地	地震時使用可	土砂災害警戒区域	
第一避難所	洪水時全階使用可	土砂災害特別警戒区域	
	洪水時2階以上使用可	家屋倒壊等氾濫想定区域(氾濫流)※2	
	洪水時3階以上使用可	家屋倒壊等氾濫想定区域(河岸侵食)※3	
第二避難所	洪水時全階使用可	地下道・地下歩道	
	洪水時2階以上使用可	鉄道(JR)	
	洪水時3階以上使用可	鉄道(私鉄)	
一時避難場所		国道	
広域避難場所		県道	
福祉避難所		行政界	

※1: くまびあ、大里ふれあいセンター、めま農業研修センター、ピピは自主避難所も兼ねる
 ※2: 流速が速く、木道家屋が倒壊するおそれがある区域
 ※3: 洪水の際に地面が削られるおそれがある区域

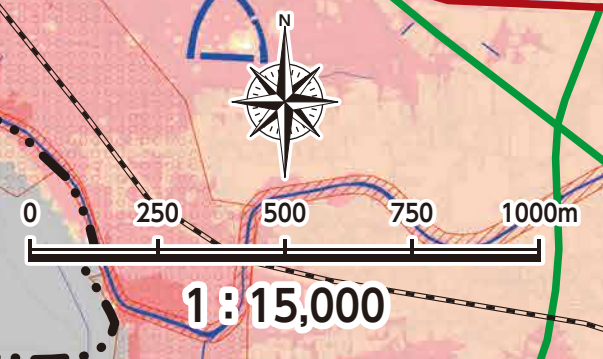
索引図

エリア1	エリア2	エリア3
エリア4	エリア5	エリア6
エリア7	エリア8	エリア9

浸水想定区域

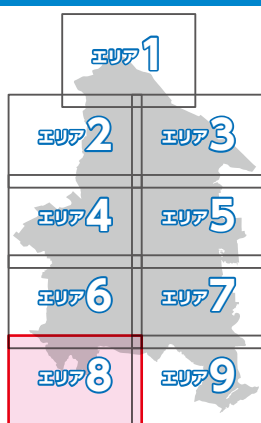
浸水した場合に想定される水深

10.0m~20.0m未満
5.0m~10.0m未満
3.0m~5.0m未満
0.5m~3.0m未満
~0.5m未満

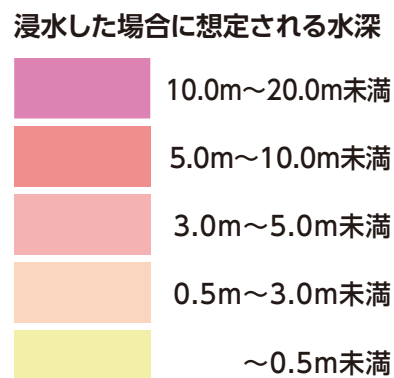


エリア8 洪水ハザードマップ 拡大図

索引図



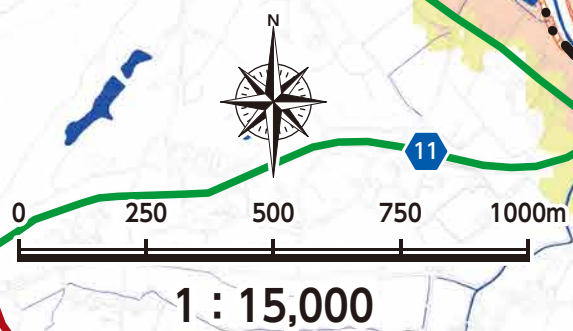
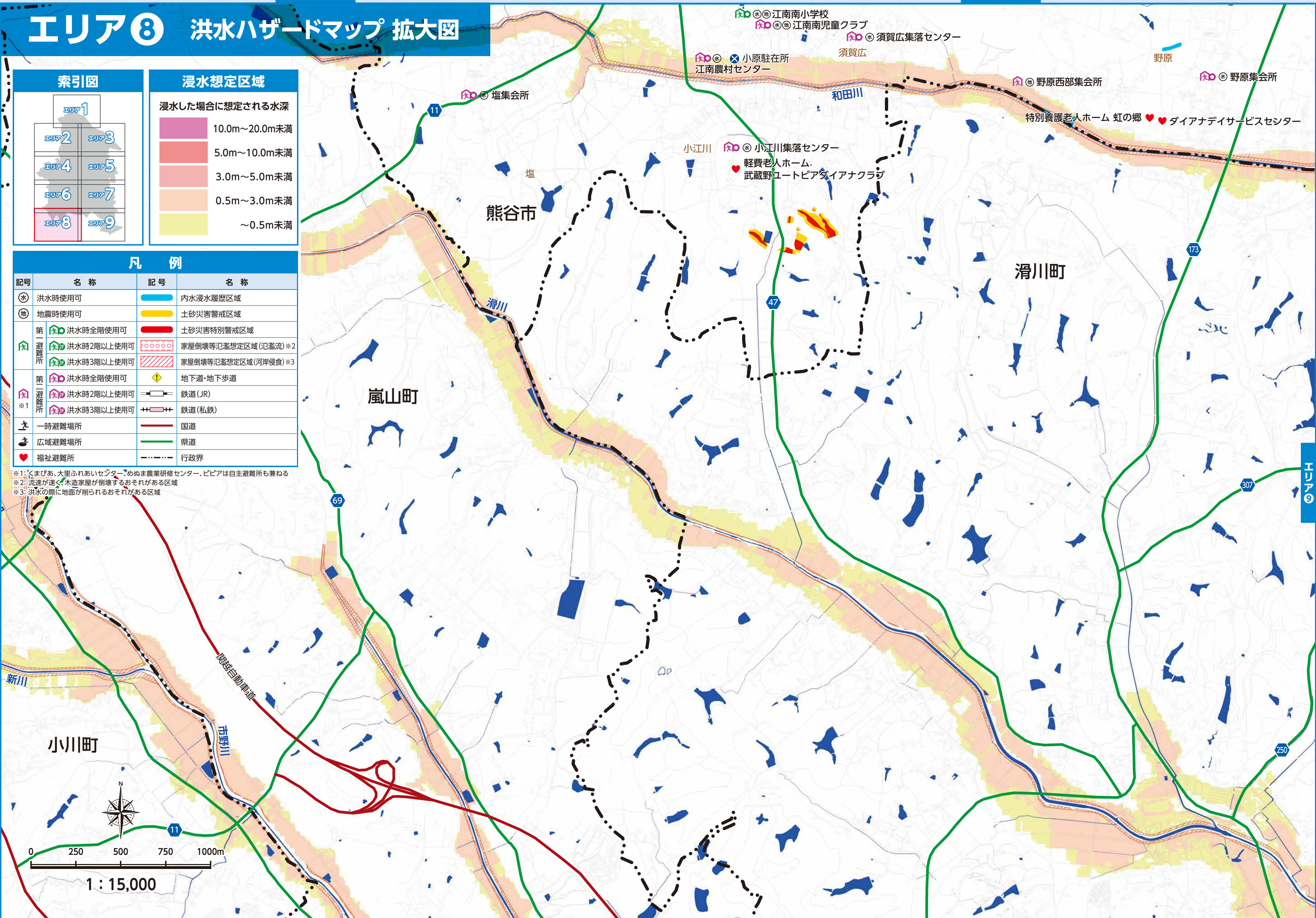
浸水想定区域



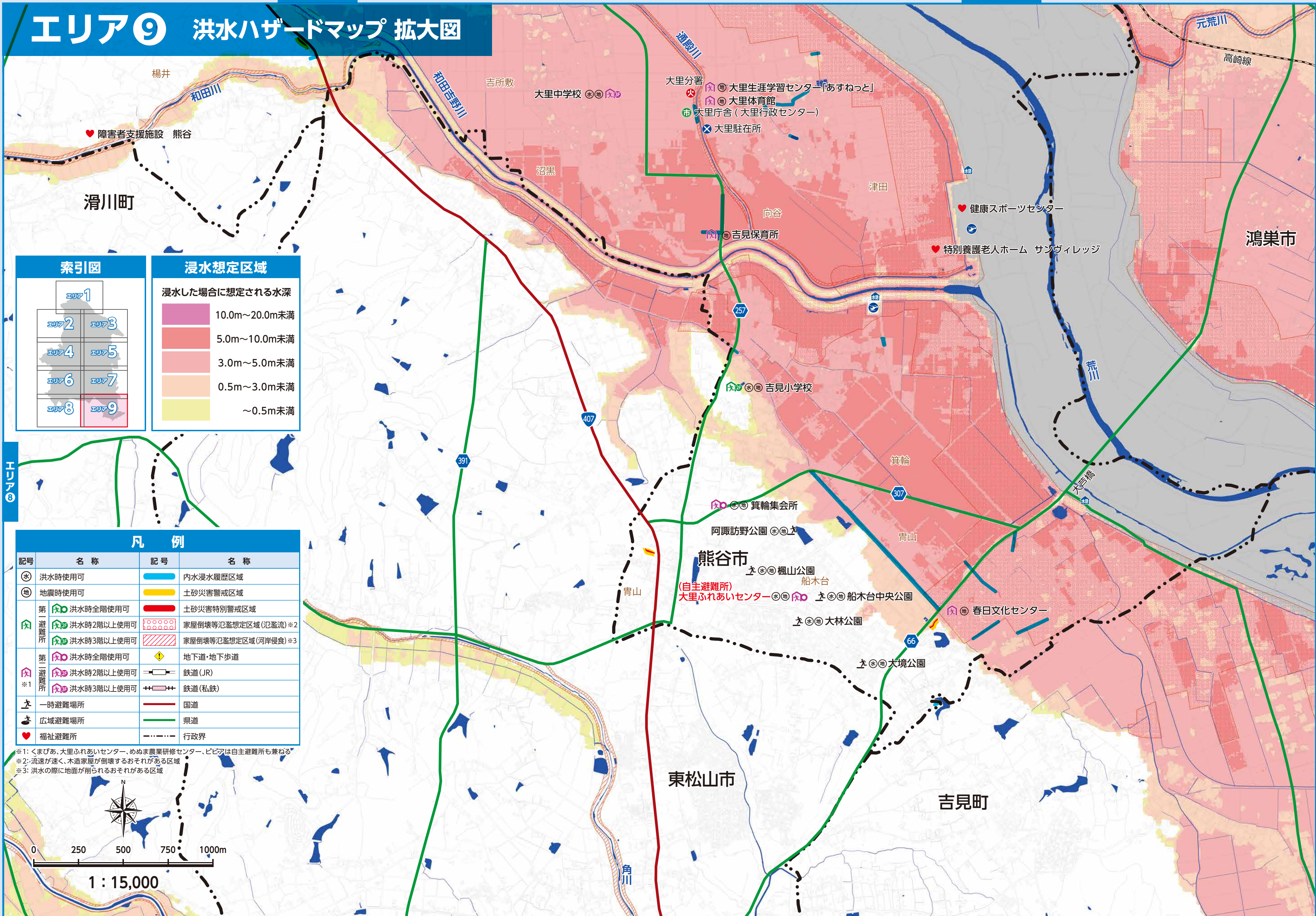
凡例

記号	名称	記号	名称
水	洪水時使用可	内水浸水履歴区域	
地	地震時使用可	土砂災害警戒区域	
第1避難所	洪水時全階使用可	土砂災害特別警戒区域	
	洪水時2階以上使用可	家屋倒壊等氾濫想定区域(氾濫流)※2	
	洪水時3階以上使用可	家屋倒壊等氾濫想定区域(河岸侵食)※3	
第2避難所	洪水時全階使用可	地下道・地下歩道	
	洪水時2階以上使用可	鉄道(JR)	
	洪水時3階以上使用可	鉄道(私鉄)	
一	一時避難場所	国道	
広	広域避難場所	県道	
心	福祉避難所	行政界	

※1: くまびあ、大里ふれあいセンター、めま農業研修センター、ピピアは自主避難所も兼ねる
 ※2: 流速が速く、木造家屋が倒壊するおそれがある区域
 ※3: 洪水の際に地面が削られるおそれがある区域



エリア⑨ 洪水ハザードマップ 拡大図



索引図

エリア1	
エリア2	エリア3
エリア4	エリア5
エリア6	エリア7
エリア8	エリア9

浸水想定区域

浸水した場合に想定される水深

10.0m~20.0m未満
5.0m~10.0m未満
3.0m~5.0m未満
0.5m~3.0m未満
~0.5m未満

凡例

記号	名称	記号	名称
水	洪水時使用可	内水	内水浸水履歴区域
地	地震時使用可	土砂災害警戒区域	土砂災害警戒区域
第1避難所	洪水時全階使用可	土砂災害特別警戒区域	土砂災害特別警戒区域
	洪水時2階以上使用可	家屋倒壊等氾濫想定区域(氾濫流)※2	家屋倒壊等氾濫想定区域(氾濫流)※2
	洪水時3階以上使用可	家屋倒壊等氾濫想定区域(河岸侵食)※3	家屋倒壊等氾濫想定区域(河岸侵食)※3
第2避難所	洪水時全階使用可	地下道・地下歩道	地下道・地下歩道
	洪水時2階以上使用可	鉄道(JR)	鉄道(JR)
	洪水時3階以上使用可	鉄道(私鉄)	鉄道(私鉄)
一時的避難場所	一時避難場所	国道	国道
広域避難場所	広域避難場所	県道	県道
福祉避難所	福祉避難所	行政界	行政界

※1: くまびあ、大里ふれあいセンター、めま農業研修センター、ピビアは自主避難所も兼ねる
 ※2: 流速が速く、木造家屋が倒壊するおそれがある区域
 ※3: 洪水の際に地面が削られるおそれがある区域

