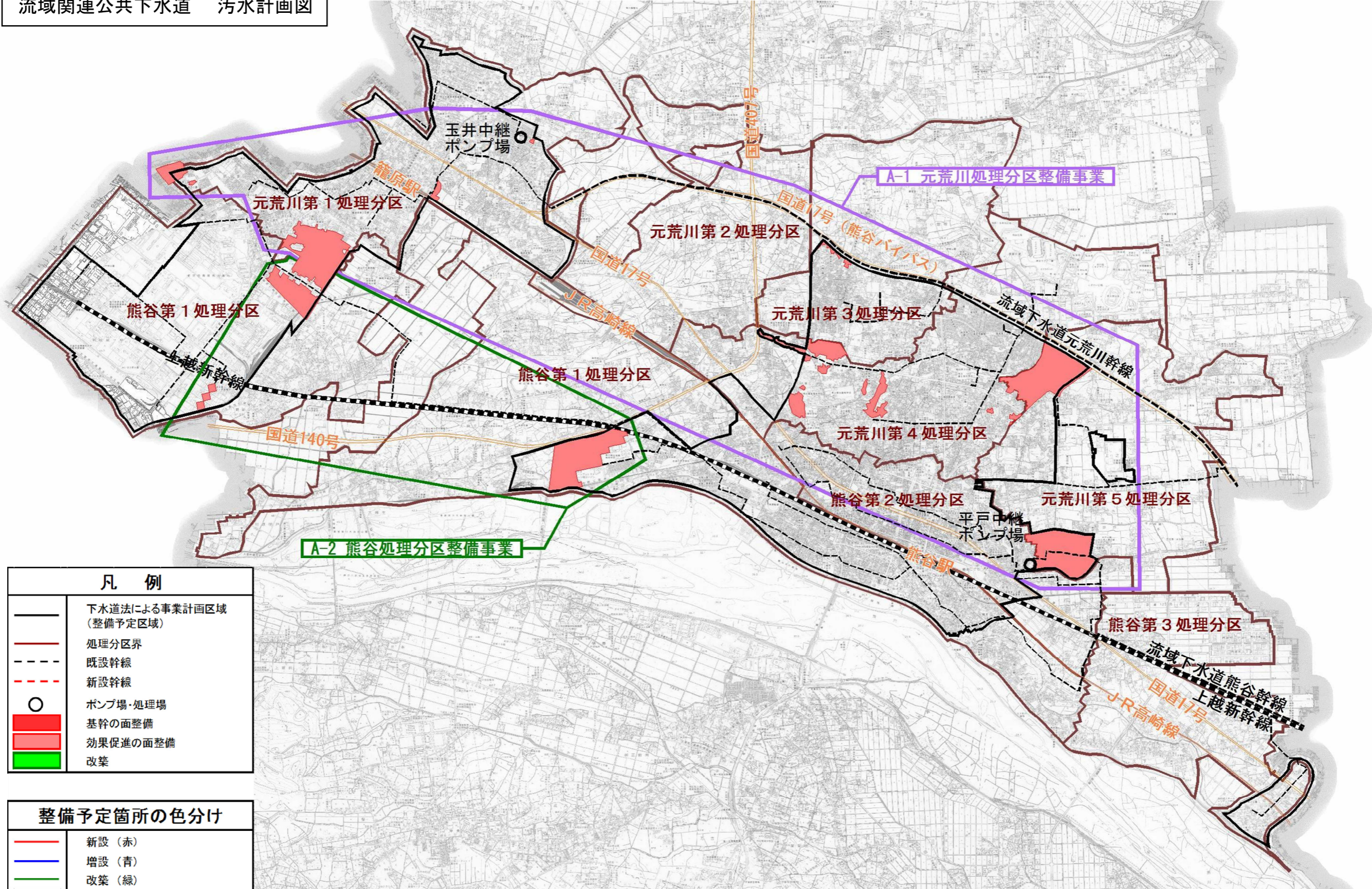


(参考図面) 社会資本総合整備計画

計画の名称	豊かな環境に出会えるまち くまがや (その2)		
計画の期間	平成27年度 ~ 平成31年度 (5年間)	交付対象	熊谷市

流域関連公共下水道 汚水計画図



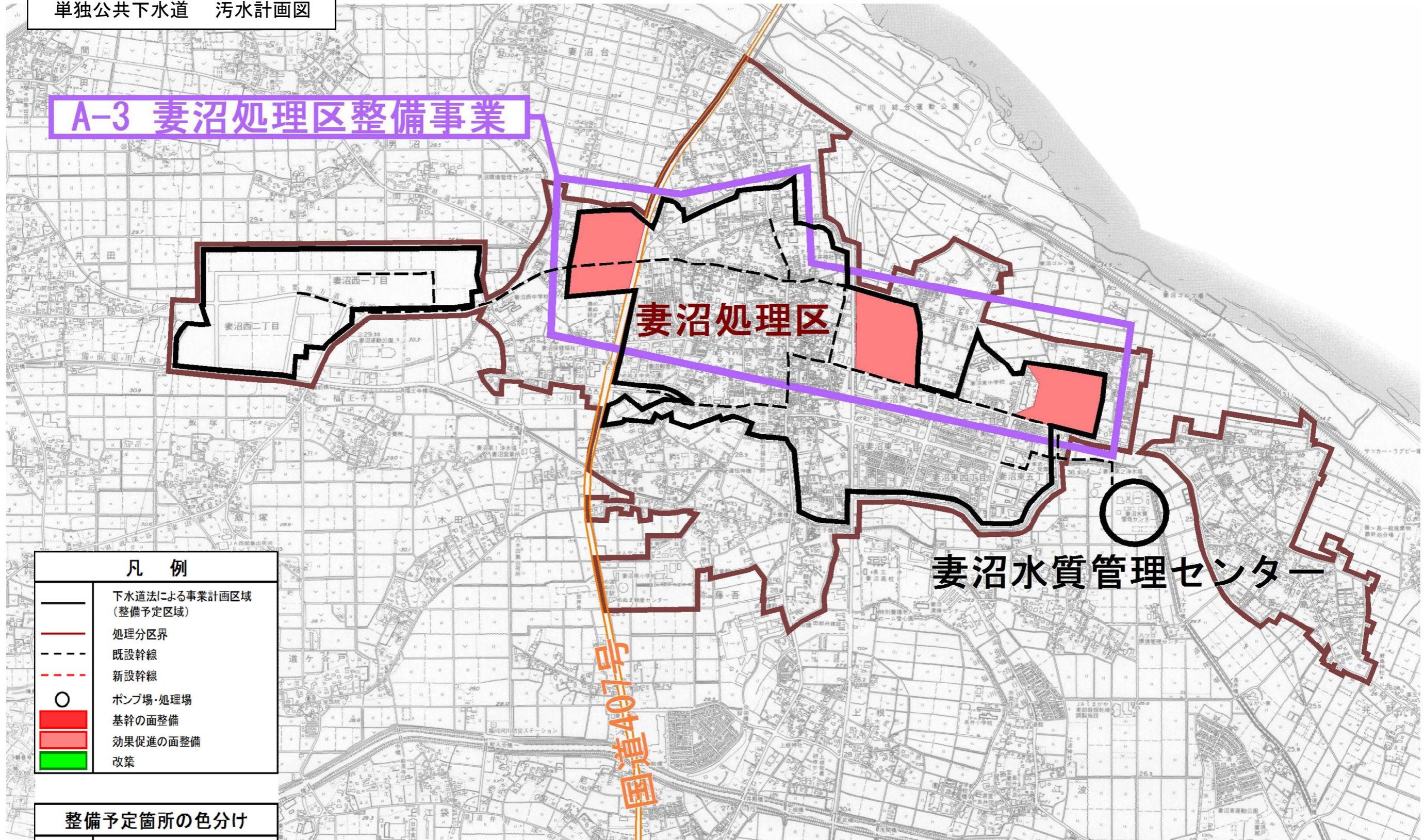
凡 例	
	下水道法による事業計画区域 (整備予定区域)
	処理分区界
	既設幹線
	新設幹線
	ポンプ場・処理場
	基幹の面整備
	効果促進の面整備
	改築

整備予定箇所の色分け	
	新設 (赤)
	増設 (青)
	改築 (緑)

計画の名称	豊かな環境に出会えるまち くまがや (その2)		
計画の期間	平成27年度 ~ 平成31年度 (5年間)	交付対象	熊谷市

単独公共下水道 汚水計画図

A-3 妻沼処理区整備事業



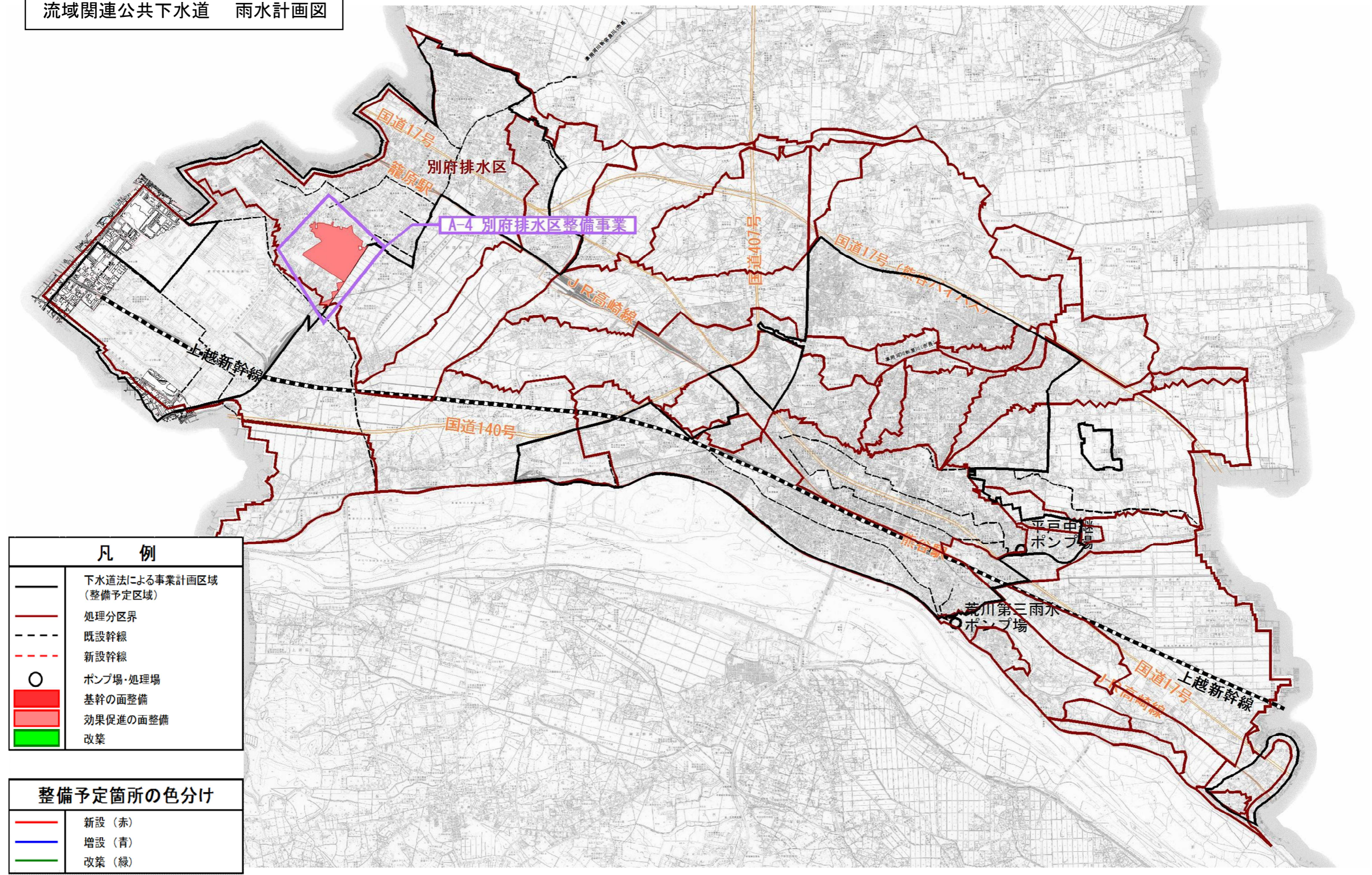
凡 例	
	下水道法による事業計画区域 (整備予定区域)
	処理分区界
	既設幹線
	新設幹線
	ポンプ場・処理場
	基幹の面整備
	効果促進の面整備
	改築

整備予定箇所の色分け	
	新設 (赤)
	増設 (青)
	改築 (緑)

(参考図面) 社会資本総合整備計画

計画の名称	豊かな環境に出会えるまち くまがや (その2)		
計画の期間	平成27年度 ~ 平成31年度 (5年間)	交付対象	熊谷市

流域関連公共下水道 雨水計画図



凡 例	
	下水道法による事業計画区域 (整備予定区域)
	処理分区界
	既設幹線
	新設幹線
	ポンプ場・処理場
	基幹の面整備
	効果促進の面整備
	改築

整備予定箇所の色分け	
	新設 (赤)
	増設 (青)
	改築 (緑)