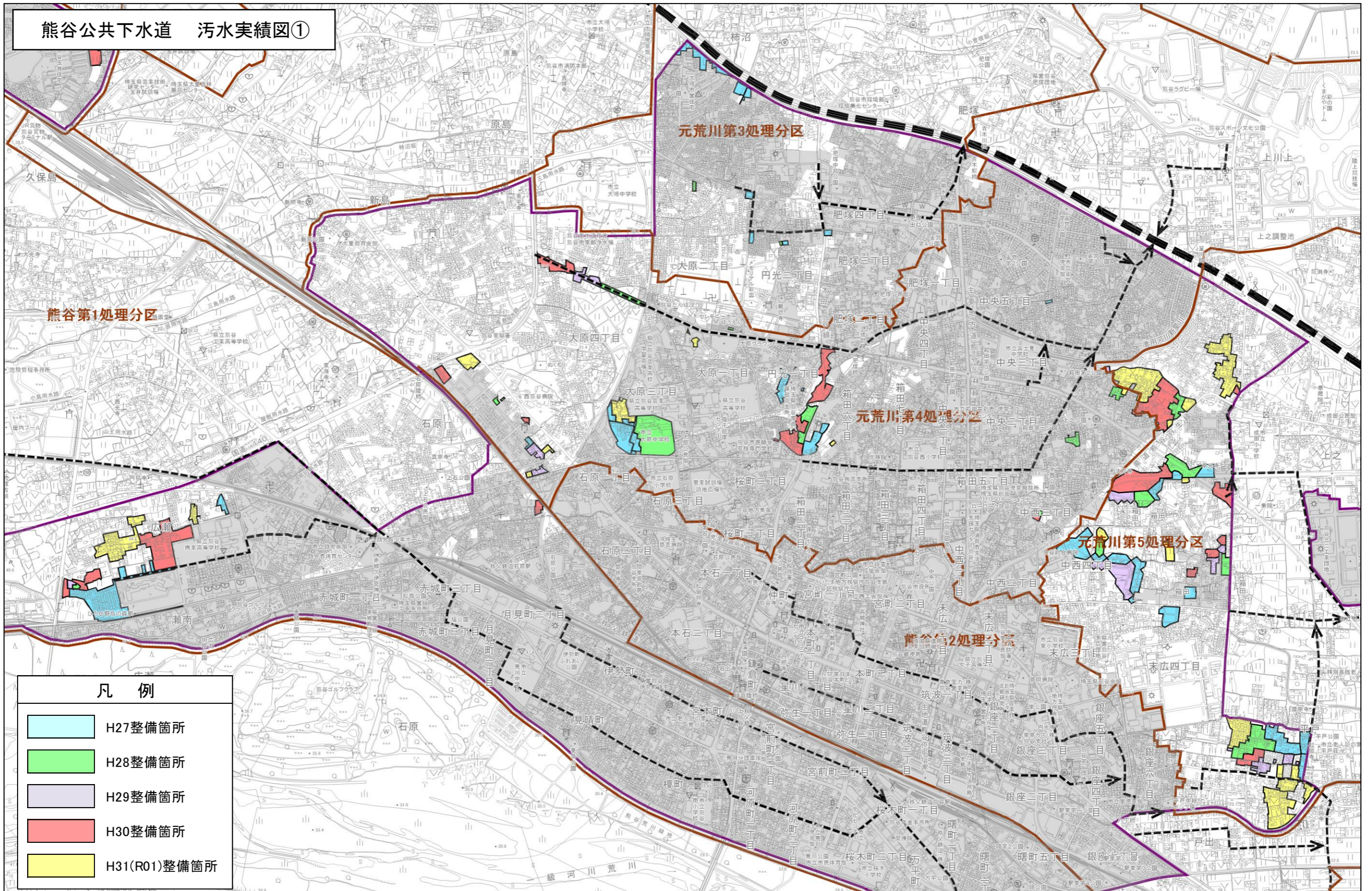


計画の名称	豊かな環境に出会えるまち くまがや (その2)	交付対象	熊谷市
計画の期間	平成27年度～平成31年度 (5年間)		



熊谷公共下水道 汚水実績図①

凡例	
	H27整備箇所
	H28整備箇所
	H29整備箇所
	H30整備箇所
	H31(R01)整備箇所

計画の名称 豊かな環境に出会えるまち くまがや (その2)

計画の期間 平成27年度～平成31年度 (5年間)

交付対象 熊谷市

熊谷公共下水道 汚水実績図②

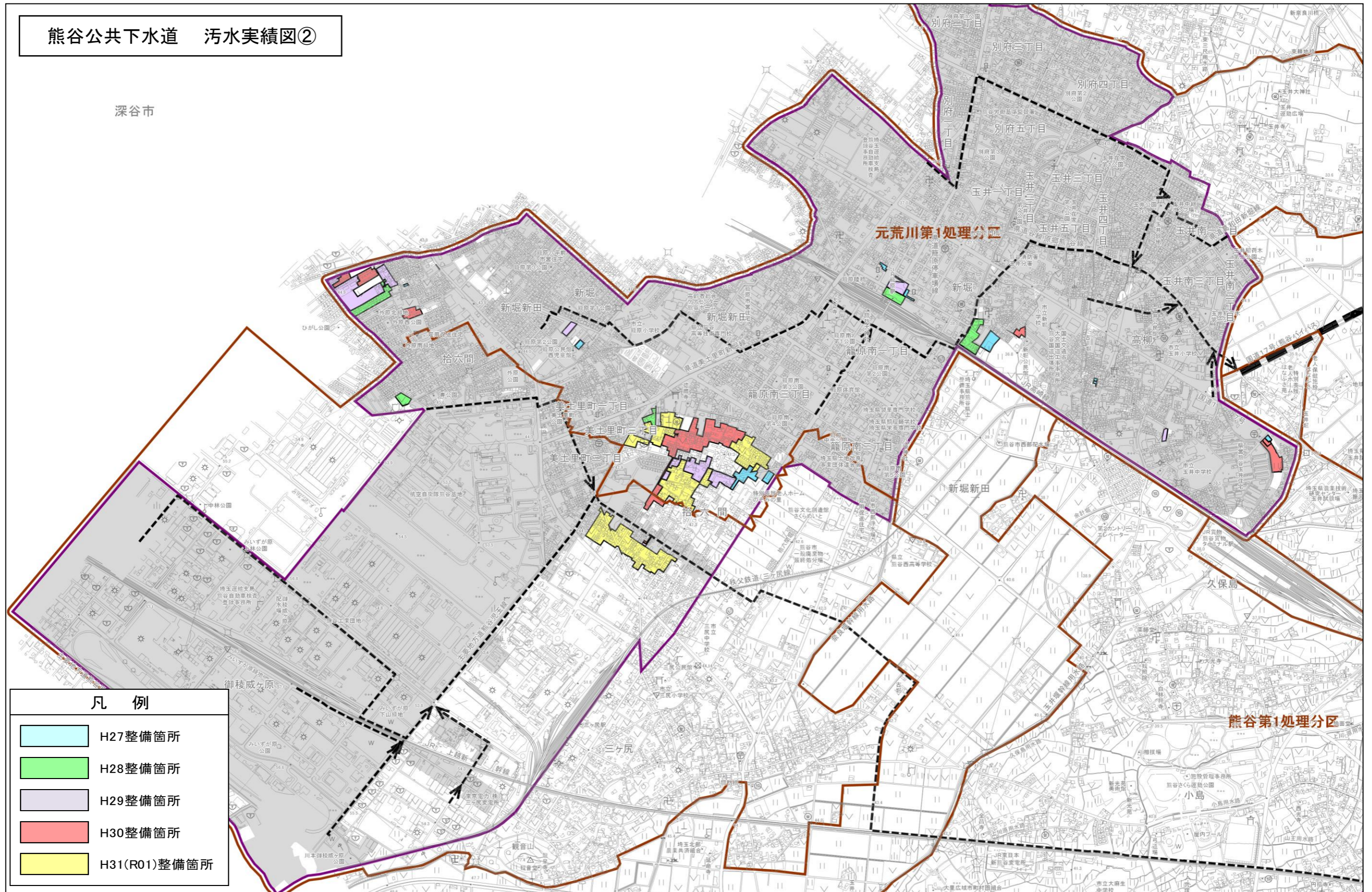
深谷市

元荒川第1処理分區

熊谷第1処理分區

凡 例

- H27整備箇所
- H28整備箇所
- H29整備箇所
- H30整備箇所
- H31(R01)整備箇所



計画の名称	豊かな環境に出会えるまち くまがや (その2)		交付対象	熊谷市
計画の期間	平成27年度～平成31年度 (5年間)			

