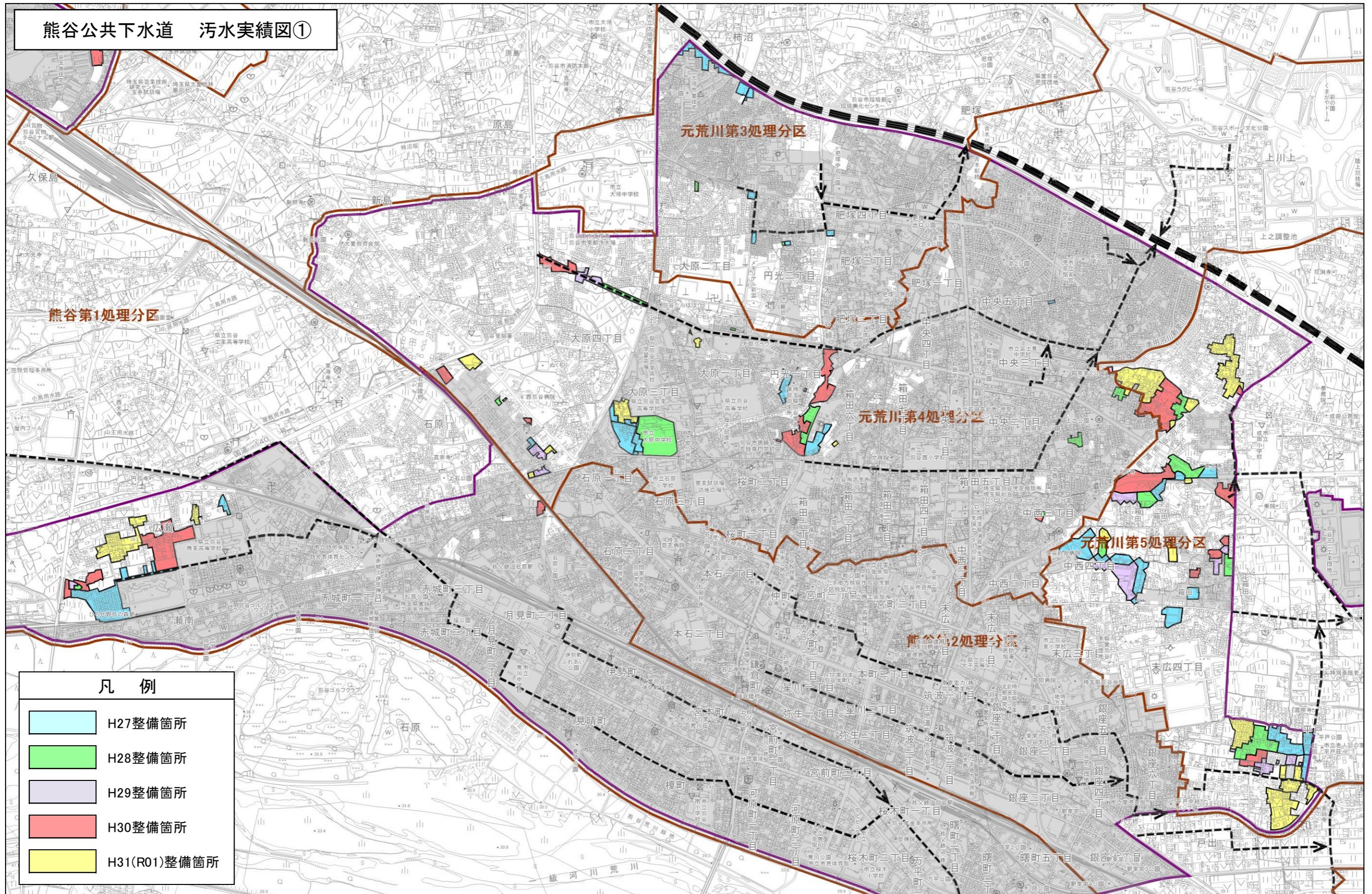
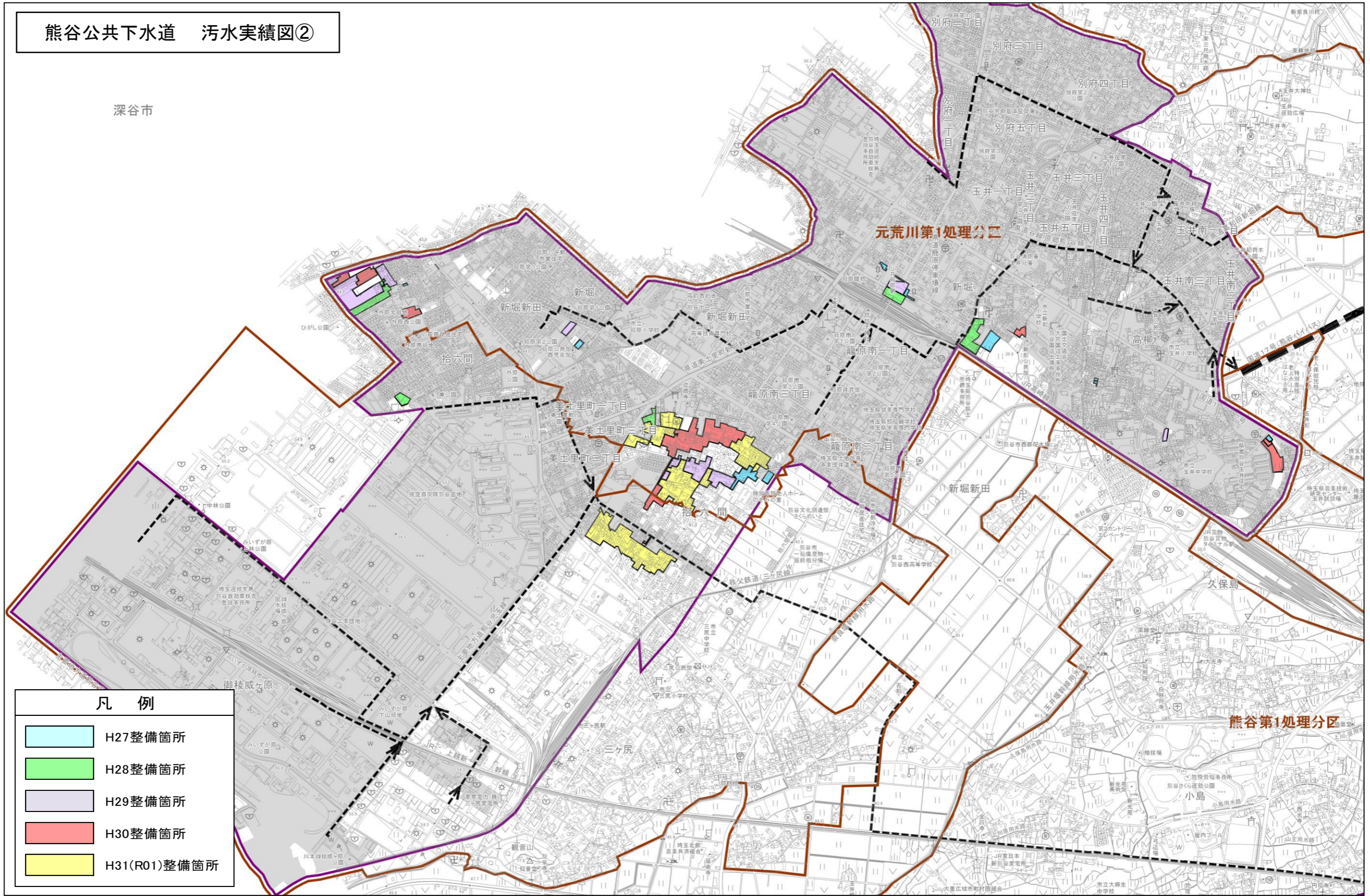


(参考図面) 社会資本総合整備計画 事後評価

計画の名称	豊かな環境に出会えるまち くまがや (その2) (重点計画)	交付対象	熊谷市
計画の期間	平成30年度～平成31年度 (2年間)		



計画の名称	豊かな環境に出会えるまち くまがや (その2) (重点計画)	交付対象	熊谷市
計画の期間	平成30年度～平成31年度 (2年間)		

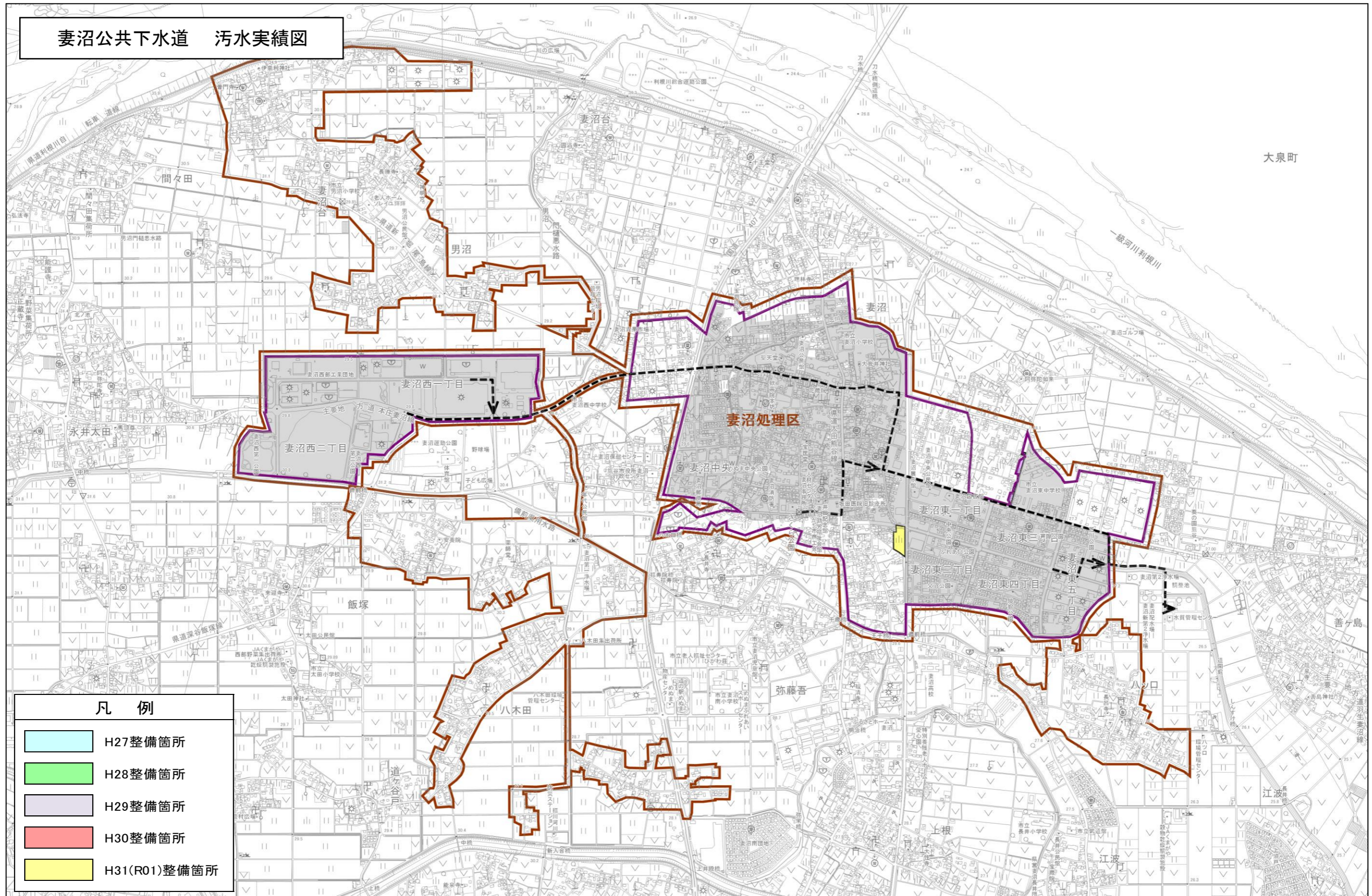


(参考図面) 社会資本総合整備計画 事後評価

計画の名称 豊かな環境に出会えるまち くまがや (その2) (重点計画)

計画の期間 平成30年度～平成31年度 (2年間)

交付対象 熊谷市



妻沼公共下水道 汚水実績図

- 凡 例
- H27整備箇所
 - H28整備箇所
 - H29整備箇所
 - H30整備箇所
 - H31(R01)整備箇所