

# 市報くまがや KUMAGAYA



NOV  
2018  
Vol.158  
**11**

**[特集]**

**第8回全国ご当地うどんサミット2018in熊谷 P2**

**第14回熊谷市産業祭 P3**

**お知らせします。平成29年度決算 P4**



**お米収穫したよー！**

実りの秋を迎え、10月10日、成田小学校5年生が、田んぼにぎっしり実った黄金色の稲を刈り取り、お米を収穫しました。

●熊谷市役所(本庁舎)  
〒360-8601 宮町2-47-1  
☎048-524-1111

●大里庁舎・大里行政センター  
〒360-0195 中曽根654-1  
☎0493-39-0311

●妻沼庁舎・妻沼行政センター  
〒360-0292 弥藤吾2450  
☎048-588-1321

●江南庁舎・江南行政センター  
〒360-0192 江南中央1-1  
☎048-536-1521

熊谷市は  
ラグビーワールドカップ2019™  
開催都市です

熊谷市ホームページ  検索 <http://www.city.kumagaya.lg.jp/>

※市が行う催しについて、手話通訳が必要な方は、各担当課にお問い合わせください。







(一社)全国米麦改良協会  
「国内産麦利用拡大推進事業」



国産麦の聖地



# か熊 ら谷 2018 UDON SUMMIT

Don't miss this opportunity  
to try a variety of popular  
Udon noodles!

うどんサミット2018 in 熊谷は  
ケヤキ並木の木かげで開催します。

と き 11月10日(土)・11日(日)  
10:00~16:00(投票は11日<日>の14:00まで)  
ところ 熊谷スポーツ文化公園 にぎわい広場

◆全国ご当地うどんサミット in 熊谷  
実行委員会事務局  
☎048-579-5701

## 全国各地からご当地うどんが集結し、うどんの魅力を発信!

1 北海道純雪うどん	北海道	12 近江牛うどん	滋賀県	23 武蔵野うどん 炙り鶏の柚子塩うどん	美里町
2 山形肉うどん	山形県	13 その手は桑名の焼うどん	三重県	24 炙り牛釜玉	群馬県
3 気仙沼ふかひれうどん	宮城県	14 本場さぬきうどん おおみねのうどん屋さん	香川県	25 おつきりこみ	群馬県
4 津久井城釜揚げうどん	神奈川県	15 熊本馬肉うどん よも麺	熊本県	26 黒豚みそ煮込みうどん	茨城県
5 武州煮ぼうとう	深谷市	16 元祖ごぼ天 乙ちゃんうどん	福岡県	27 ガマゴリうどん	愛知県
6 こうのす川幅うどん	鴻巣市	17 稲庭うどん	秋田県	28 66近江牛かすうどん	滋賀県
7 豚キムトマ焼きうどん	群馬県	18 岩手のじゃじゃ麺	岩手県	29 大阪名物 肉かすうどん	大阪府
8 水沢うどん	群馬県	19 伝承の食文化「ひっぱりうどん」	山形県	30 伊勢うどん	三重県
9 コラーゲンたっぷり塩ホルモンうどん	茨城県	20 武蔵野うどん	東京都	31 鯛味噌あごだしうどん	長崎県
10 純生小松うどん	石川県	21 吉田うどん	山梨県	32 熊谷うどん	熊谷市
11 台湾まぜうどん	愛知県	22 加須うどん	加須市		

※出店内容は、変更になる場合があります。

### うどんサミットとは?

麦栽培の中興の祖である麦王(麦翁)権田愛三の出身地・熊谷から国産小麦の普及啓発を目的とし、ラグビーワールドカップ2019™開催年度まで熊谷にて開催します。

全国のご当地うどん32店舗が出店し、来場者の投票によりグランプリが決定します。



権田愛三

### 知っている? 埼玉県は実はうどん好きの「うどん県」?

埼玉県は、小麦の生産量が全国トップクラス、そしてうどんの生産量はなんと有名な香川県に次いで全国2位。埼玉県内には「熊谷うどん」をはじめ、「加須うどん」、「煮ぼうとう」、「川幅うどん」など名物となっているご当地うどんが多くあります。うどんサミットを機会に、全国・県内のご当地うどんを食べ比べてみてはいかがでしょうか?



# 第14回熊谷市産業祭

新鮮でおいしい旬の地元農産物や、地元農産物を使った料理の販売、商工業関連の展示や販売などがあります。また、市内農家の皆さんが丹精込めて作った農産物が勢ぞろいする農産物共進会もあります。

◆農業振興課(妻沼庁舎) ☎048-588-1321

と き 11月10日(土)・11日(日)  
10:00~16:00

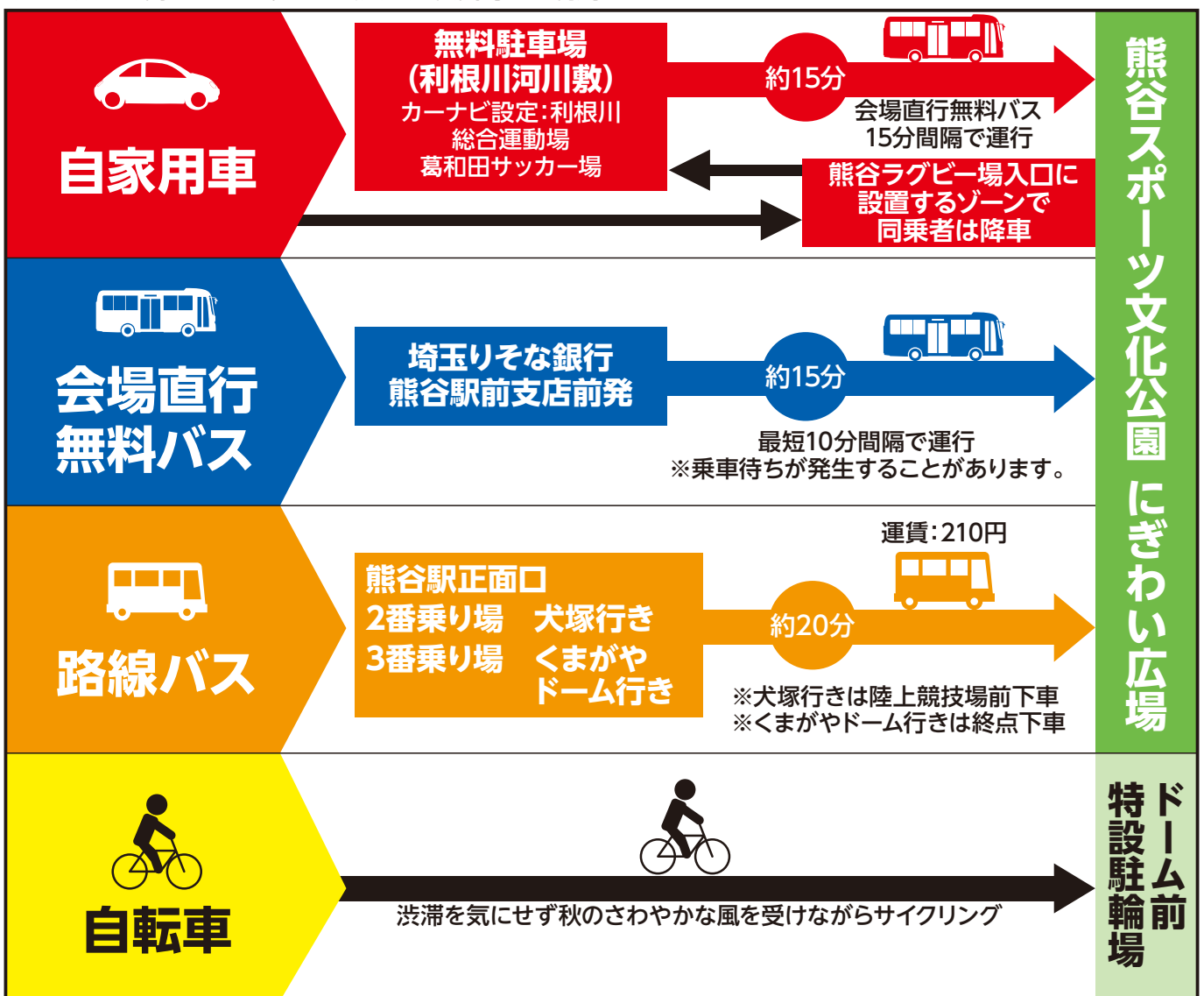
ところ 熊谷スポーツ文化公園  
(にぎわい広場・陸上競技場)

※詳しくは、パンフレットをご覧ください。



## 熊谷スポーツ文化公園までのアクセス方法

今年の産業祭は、全国ご当地うどんサミット、スポレクフェスティバルが同日開催のほか、全国高等学校ラグビーフットボール埼玉県大会準決勝(10日)、くまがや交通安全フェア(11日)なども開催されます。渋滞および近隣トラブル発生を防ぐため、下記の公共交通機関等をご利用ください。



## 11月10日(土)・11日(日)に熊谷スポーツ文化公園を利用する皆さんへお知らせ

**注  
意**

熊谷スポーツ文化公園駐車場は、**満車になった時点で一旦閉鎖**します。会場付近の駐車待ちはできませんので、通過を誘導させていただきます。駐車場の開放は、一定台数の駐車が可能になった場合、時刻不確定で行います。会場付近道路の駐車はご遠慮ください。

# お知らせします。平成29年度決算

平成29年度の一般会計の歳入は、前年度と比べて11億7817万円、率にして1.8%増加しました。これは、地方交付税や財産収入などは減少したものの、市税、地方消費税交付金などが増加したためです。

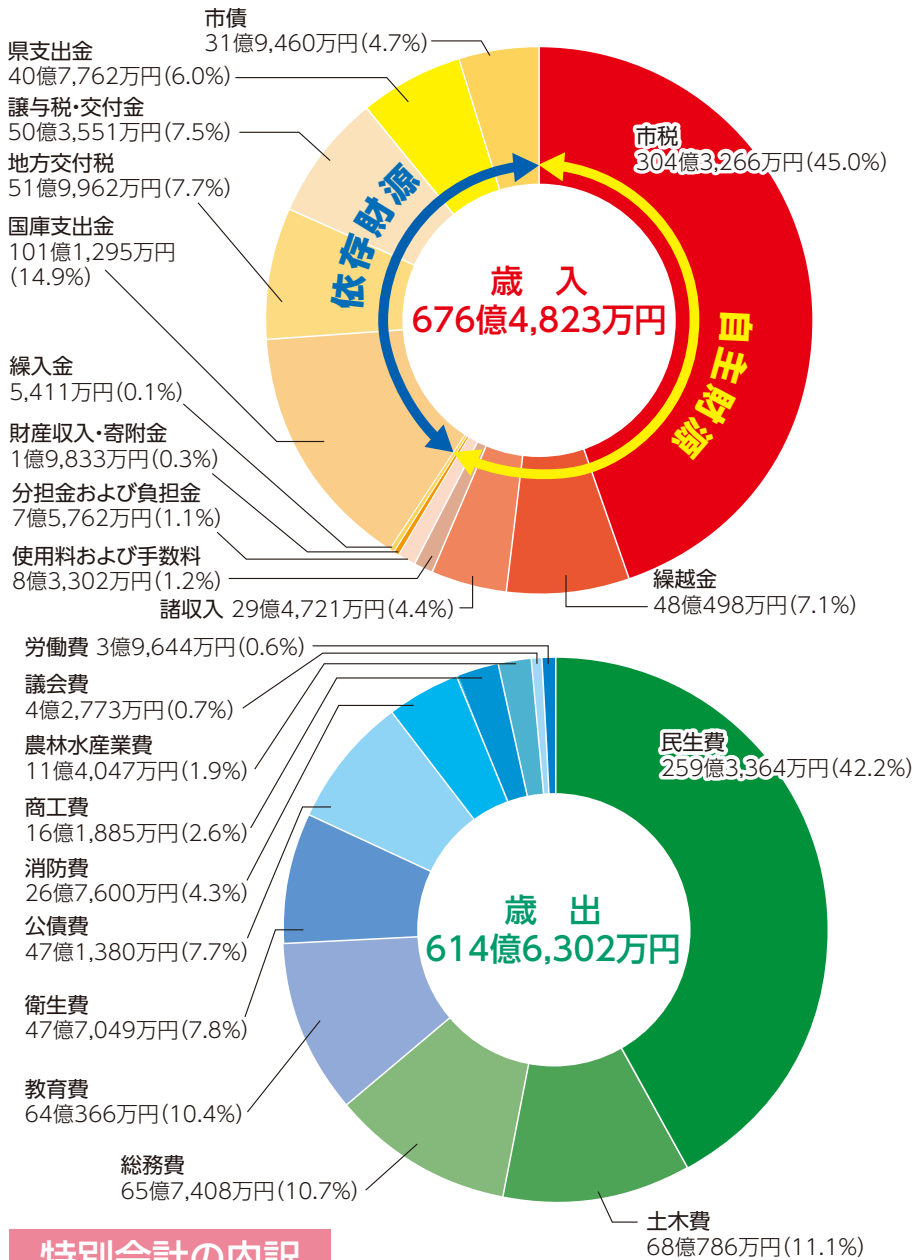
一方、歳出は前年度と比べて2億206万円、率にして0.3%減少しました。これは、土木費や農林水産業費などは増加したものの、衛生費や総務費などが減少したためです。

また、市債残高を毎年減少させており、将来に負担を先送りしない、健全な財政運営を行っています。

景気の動向は不透明であり、歳入の根幹である市税をはじめとした財源の確保は厳しい状況が続くことが予想されますので、引き続き予算の適正かつ効率的な執行に努めてまいります。

◆ 財政課 課内線241

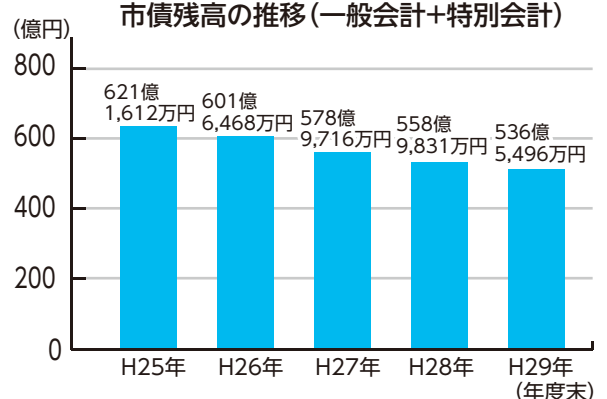
一般会計	決算額
歳入①	676億4,823万円
歳出②	614億6,302万円
歳入歳出差引額①-②=③	61億8,521万円
翌年度へ繰り越すべき財源④	6,065万円
実質収支額③-④	61億2,456万円



## 特別会計の内訳

会計区分	歳入決算額	歳出決算額	歳入歳出差引額
国民健康保険	238億1,929万円	238億1,929万円	0
下水道	35億6,698万円	35億6,698万円	0
公共用地先行取得	4,155万円	4,155万円	0
駐車場事業	8,047万円	8,047万円	0
土地区画整理事業	22億1,489万円	18億5,666万円	3億5,823万円
農業集落排水事業	4億488万円	4億488万円	0
後期高齢者医療	21億2,757万円	20億9,595万円	3,162万円
合計	322億5,563万円	318億6,578万円	3億8,985万円

市債残高の推移（一般会計+特別会計）





# 平成29年度の主なお金の使いみち 歳出(一般会計)の主な事業を紹介します。

## 民生費

生活保護事業	41億5,656万円
児童手当等支給事業	28億7,999万円
障害者自立支援給付事業	28億7,057万円
保育所管理運営経費	28億5,422万円
児童扶養手当等支給事業	6億9,671万円

このほか、「総合戦略」こども医療費助成事業、放課後児童対策事業、安全なまち推進事業、「総合戦略」子育て世代包括支援センター運営事業などを執行しました。



安全なまち推進事業



「総合戦略」子育て世代包括支援センター運営事業

## 土木費

道路整備事業	3億5,792万円
第2北大通線道路改良事業	2億 857万円
市道136号線道路改良事業	1億8,453万円
市道80034号線道路環境整備事業	1億1,021万円
北大通線道路環境整備事業	9,421万円

このほか、通学路交通安全対策事業、地域住宅推進事業、「暑さ対策」熊谷さくら運動公園日陰創出事業などを執行しました。



北大通線道路環境整備事業



「暑さ対策」熊谷さくら運動公園日陰創出事業

## 総務費

ラグビーワールドカップ推進事業	2億6,250万円
総合交通体系整備促進事業	9,302万円
衆議院議員総選挙及び国民審査事業	6,184万円

このほか、アセットマネジメント計画策定事業、総合振興計画策定事業、公共車両優先システム導入支援事業などを執行しました。



ラグビーワールドカップ推進事業  
(例:バスのラッピング広告によるPR)

## 衛生費

予防接種事業	4億9,343万円
健康増進事業	3億8,231万円
母子保健事業	1億5,112万円
「総合戦略」あっぱれ・天晴・スマートハウス補助事業	2,500万円
あっぱれ・天晴・太陽光発電等普及推進事業	2,039万円

このほか、「総合戦略」不妊治療費助成事業、「総合戦略」早期不妊検査費助成事業などを執行しました。



健康増進事業

## 教育費

文化センター耐震補強事業	7億 226万円
新堀小学校屋内運動場建築事業	5億1,957万円
秦小学校屋内運動場建築事業	4億1,265万円
就園奨励事業	2億 76万円
「総合戦略」英語教育推進事業	9,817万円

このほか、「総合戦略」学習支援充実くまなびスクール事業、第72期本因坊戦熊谷対局実施事業、「総合戦略」奨学金利子支援事業などを執行しました。



「総合戦略」英語教育推進事業



「総合戦略」学習支援充実くまなびスクール事業

## 商工費

「総合戦略」中小企業融資あっせん事業	7億5,118万円
「総合戦略」企業誘致推進事業	2億1,377万円
「総合戦略」まち元気・熊谷市商品券発行事業	1億1,222万円
プレミアム付き商品券発行事業	5,990万円



「総合戦略」企業誘致推進事業

## 消防費

防災行政無線(固定系)デジタル化事業	2億8,626万円
消防設備充実事業	8,718万円
防災のまちづくり事業	2,248万円

## 農林水産業費

多面的機能支援事業	1億7,707万円
新規就農総合支援事業	1,663万円
産地づくり対策事業	1,216万円

# 健全な財政運営を行っています ～熊谷市の財政状況～

健全で持続可能な財政状況を継続するためには、市の借金である市債に過度に頼ることのない、身の丈にあった財政運営が大切です。今回は、市の財政状況の健全度を診断する健全化判断比率等をお知らせします。

◆財政課 内線240

## 健全化判断比率等とは？

財政状況が特に悪い地方自治体を早期に発見し、手遅れにならないうちに対策を促すため、「財政健全化法」によって、地方自治体は赤字や借金の状況などを示す健全化判断比率等を議会や市民の皆さんに公表するよう義務付けられています。

健全化判断比率等には、「実質赤字比率」「連結実質赤字比率」「実質公債費比率」「将来負担比率」「資金不足比率」の5つの指標があります。

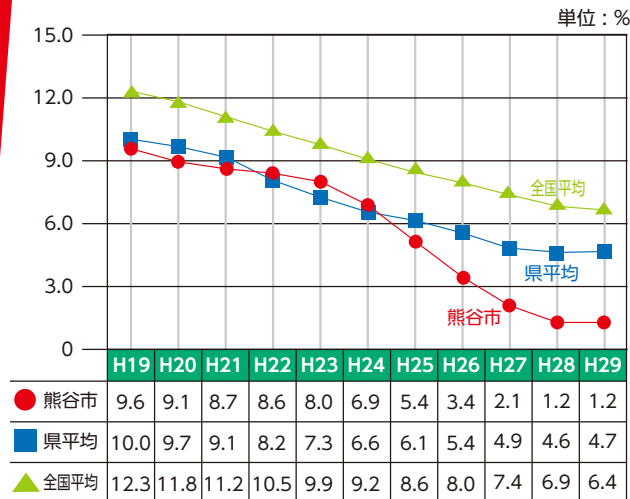
早期健全化基準・財政再生基準がそれぞれ設定され、危険度の目安とされています。本市はいずれの指標も基準を大きく下回っており、「健全段階」にあります。

## 実質公債費比率

市債の償還金である公債費等の負担が、市税などの経常的な歳入に対してどの程度であったかを示す指標です。

### 実質公債費比率の推移

この数値が大きいほど、返済の資金繰りが厳しい



※早期健全化基準・・・25.0% 財政再生基準・・・35.0%  
 ※H29の県平均・全国平均は速報値であり、数値が変更になる場合があります。

現在の市の財政状況は、経費の削減や市債残高の削減等の効果により、将来世代への負担が少ない健全な状態であるといえます。しかし、人口減少社会を迎える中、社会保障費の増大や公共施設の老朽化対策など、様々な課題を抱えており、今後の市の財政を取り巻く状況は、大変厳しくなることが予想されます。こうした中でも、市の財政のバランスを崩すことなく、市民の皆さんが安心して生活できるよう、引き続き健全な財政運営に努めていきます。

※健全化判断比率等についての詳しい内容は、市ホームページでも公表しています。

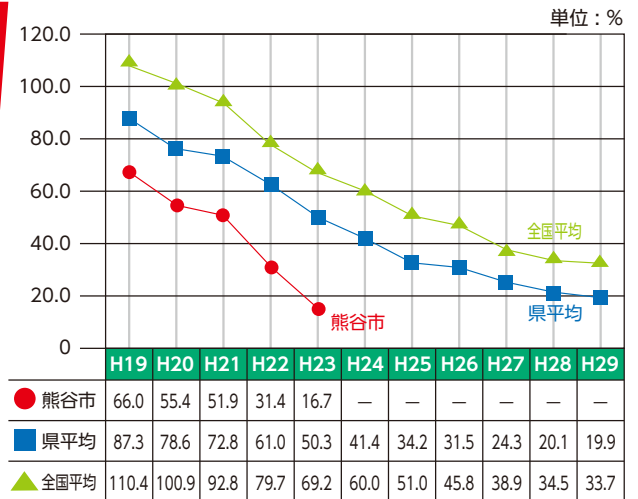
## 将来負担比率

市が将来負担することになる市債の残高等が、市税などの経常的な歳入に対してどの程度であるかを示す指標です。

平成24～29年度の本市は、将来負担額よりも、将来負担額に充当できる地方交付税や基金などの金額の方が大きいため、将来負担比率は算定されませんでした。これは、継続して市債の残高を減らしていることなどが要因です。

### 将来負担比率の推移

この数値が大きくなると、将来、財政を圧迫する可能性が高い



※早期健全化基準・・・350.0%

※H29の県平均・全国平均は速報値であり、数値が変更になる場合があります。

## 実質赤字比率・連結実質赤字比率・資金不足比率

それぞれの対象の範囲が赤字だった場合に算定される指標です。本市では、黒字(または資金不足なし)が続いているため、比率は算定されていません。

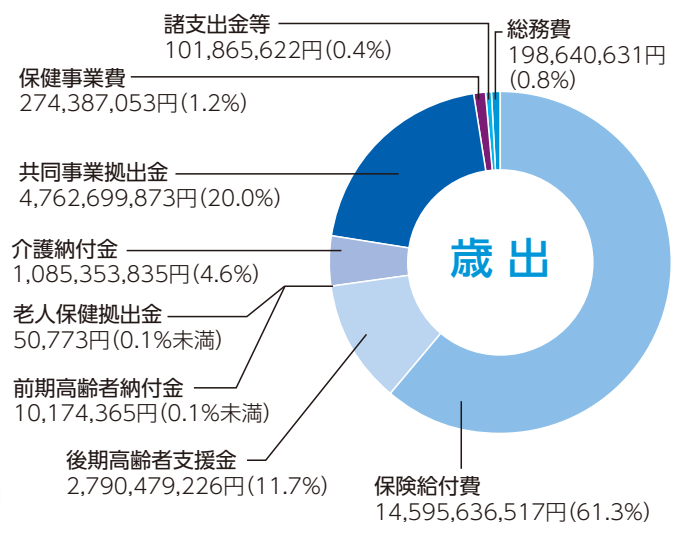
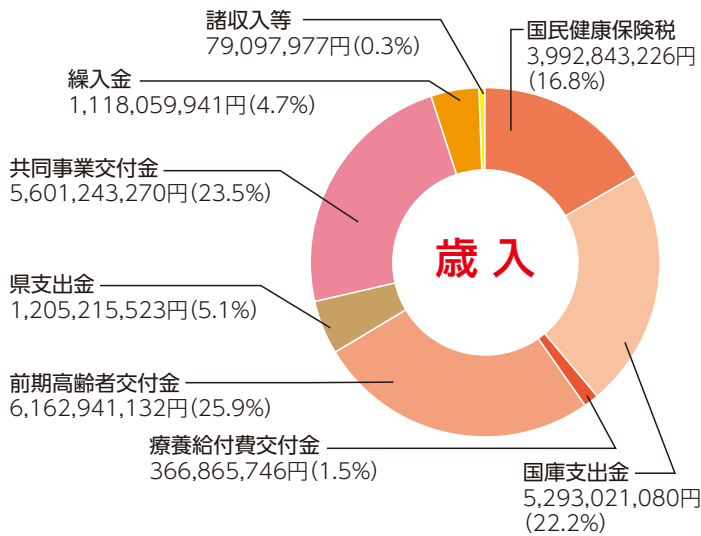




# 国民健康保険特別会計決算

平成29年度国民健康保険特別会計決算の内容についてお知らせします。

◆保険年金課 TEL 内線276



## 歳入総額 23,819,287,895円

## 歳出総額 23,819,287,895円

項目	平成29年度	構成比	対前年度	
			増減率	増減率
国民健康保険税	3,992,843,226円	16.8%	-4.6%	
国庫支出金	5,293,021,080円	22.2%	1.6%	
療養給付費交付金	366,865,746円	1.5%	-46.5%	
前期高齢者交付金	6,162,941,132円	25.9%	12.4%	
県支出金	1,205,215,523円	5.1%	6.0%	
共同事業交付金	5,601,243,270円	23.5%	-3.7%	
繰入金	1,118,059,941円	4.7%	-39.3%	
諸収入等	79,097,977円	0.3%	-12.5%	
歳入合計	23,819,287,895円	100.0%	-2.6%	

項目	平成29年度	構成比	対前年度	
			増減率	増減率
総務費	198,640,631円	0.8%	3.3%	
保険給付費	14,595,636,517円	61.3%	-2.3%	
後期高齢者支援金	2,790,479,226円	11.7%	-2.2%	
前期高齢者納付金	10,174,365円	*0.0%	388.4%	
老人保健拠出金	50,773円	*0.0%	-36.4%	
介護納付金	1,085,353,835円	4.6%	-2.2%	
共同事業拠出金	4,762,699,873円	20.0%	-4.1%	
保健事業費	274,387,053円	1.2%	-0.4%	
諸支出金等	101,865,622円	0.4%	-3.0%	
歳出合計	23,819,287,895円	100.0%	-2.6%	

※0.0%は0.1%未満

## 国民健康保険・後期高齢者医療制度からのお知らせ ～交通事故などに遭ったら届出を～

交通事故など第三者(加害者)から傷害を受けた場合、その治療費は加害者が負担します。

しかし実際には、治療費が多額になることも考えられ、また加害者との示談が長引くこともありますので、一旦国民健康保険・後期高齢者医療制度を使って治療を受けられます。このように交通事故など第三者(加害者)から受けた傷害の治療に国民健康保険・後期高齢者医療制度を使用する場合には、必ず届出をしてください。(届出をせずに受診した分については後日照会させていただくことがあります。)国民健康保険・後期高齢者医療制度を使って治療を受けた場合、保険者が一時立替払をした額は後から加害者に請求します。なお、加害者が自動車任意保険に加入している場合には自動車保険会社に請求します。

### 国民健康保険・後期高齢者医療制度を使って治療を受けられない場合

- ① 飲酒運転、無免許運転による事故など自己の故意の犯罪行為による負傷の場合
- ② 第三者(加害者)から治療費の全額を受け取っている場合
- ③ 労災保険の対象となる場合

### 届出に必要なもの

- ① 第三者行為による被害届等(窓口配布・郵送)
- ② ご加入の保険の被保険者証(国民健康保険被保険者証または後期高齢者医療被保険者証)
- ③ 印鑑(朱肉を使用するもの)
- ④ マイナンバー
- ⑤ 本人確認ができるもの(免許証等)
- ⑥ 交通事故証明書(交通事故の場合)



### 示談の前にご連絡を

**加害者と示談を結ぶ前に、必ずご連絡ください。**

先に示談を結んでしまいますと、示談の内容によっては、国民健康保険・後期高齢者医療制度を使って治療を受けられなくなるなど、思わぬトラブルになる場合がありますので、ご注意ください。

また、後遺症などの治療も対象になりますので、示談を成立させるときは、ご注意ください。

◆保険年金課 国民健康保険内線279  
後期高齢者医療内線302

## 『未来へと 命を繋ぐ 189(いちはやく)』 STOP! 児童虐待 ～11月は児童虐待防止推進月間です～

地域の方々の温かいまなざしと行動が、子どもたちを虐待から守ります。

子どもを虐待から守るには、早期発見、早期対応が重要です。虐待を見つけたらすぐに通報(連絡)してください。

### 児童虐待の種類は次の4つに分類されます

- 身体的虐待  
殴る、蹴る、落とす、激しく揺する、戸外に締め出すなど
- 性的虐待  
性的行為の強要、性器や性交を見せる、裸にして写真やビデオを撮るなど
- 心理的虐待  
暴言、脅し、無視、子どもの目の前でのDVなど
- ネグレクト(養育の拒否・怠慢)  
食事を与えない、医者へ連れて行かない、学校へ行かせない、乳幼児を家や車に置き去りにするなど

### 子育て中の方へ

子育てには不安がつきものです。子育ての悩みを一人で抱えこまないようにしましょう。身近に話し相手がいな場合は、市の家庭児童相談室でもお話を伺います。電話相談は下記へ。

### 地域の方へ

挨拶や声かけなどにより子育て中の家庭が孤立しないように見守ってください。

「もしかしたら虐待かな?」と感じたら、迷わず下記までお知らせください(秘密は守ります)。

市では、「熊谷市要保護児童対策地域協議会」を設置し、地域の関係機関と連携しながら虐待などの要保護児童等に対する支援を行っています。

- ◆子どもあんしんダイヤル  
☎048-527-2700家庭児童相談室(こども課内)
- ◆埼玉県熊谷児童相談所 ☎048-521-4152
- ◆児童相談所全国共通ダイヤル ☎189

- ※休日夜間児童虐待通報ダイヤル ☎048-779-1154  
虐待緊急通報先として、埼玉県で専用電話を設置しています。(平日18:15～翌日8:30、土・日曜日と祝日は24時間対応) ◆こども課 ☎内線255

## 11月は「子ども・若者育成支援強調月間」です

未来を担う子どもたちが健やかに育ち、豊かな人間に成長していくことは、私たちみんなの願いです。

青少年が健やかに育つためには、青少年自身の努力とともに、家庭・地域・社会の連携、協力が大切です。

子どもは、親や家族との愛情による「きずな」を基礎にして、人に対する基本的な信頼関係や倫理観、自立心を身につけていきます。

学校を始め、地域や社会など、全ての大人は、青少年が健全に成長する環境をつくる責任があります。

そして、当然青少年自身にも自分を大切に、健全な社会人となる責任があります。

青少年は自分自身のために、家庭や地域は子どもたちみんなの健やかな成長のために、それぞれができることを考え、実行していきましょう。

### ◎子どもたちが健やかに成長するための基盤は家庭です

家庭でのしつけやふれあい、話し合いや相談ができる信頼関係などを再確認しましょう。

### ◎青少年のために地域・社会で取り組みましょう

模範を示して社会の基本的ルールを伝えるとともに、一人ひとりがそれぞれの立場で、青少年が健やかに育つための行動に積極的に取り組みましょう。様々な体験ができる場を設けるなど、青少年を見守り、励まし、必要なときは注意をし、有害な情報や犯罪から守りましょう。

### ◎青少年の皆さんは社会の一員です

甘い誘惑に惑わされず、将来を考え自分を大切にしましょう。不安なときや迷い・悩みがあるときは、周りの大人に相談しましょう。自然体験や職業体験などに積極的に参加し、自分の可能性を引き出しましょう。

人を傷つけると、自分も傷つきます。社会のルールやマナーを守り、社会の一員としての責任を自ら果たしましょう。

- ◆こども課 ☎内線255





## 消防本部からのお知らせ

### 全国一斉秋季火災予防運動

11月9日(金)～15日(木)

「忘れてない?サイフにスマホに火の確認」

#### 火災予防運動の重点目標

- 1 住宅防火対策の推進
- 2 乾燥時および強風時火災発生防止対策の推進
- 3 放火火災防止対策の推進
- 4 特定防火対象物等における防火安全対策の徹底
- 5 製品火災の発生防止に向けた取組の推進
- 6 多数の者が集合する催しに対する火災予防指導等の徹底

### 住宅防火 いのちを守る 3つの習慣・4つの対策

#### 3つの習慣

- 寝たばこは、絶対にやめる。
- ストーブは、燃えやすいものから離れた位置で使用する。
- ガスコンロなどのそばを離れるときは、必ず火を消す。

#### 4つの対策

- 逃げ遅れを防ぐために、住宅用火災警報器を設置する。
- 寝具、衣類およびカーテンからの火災を防ぐために、防災品を使用する。
- 火災を小さいうちに消すために、住宅用消火器等を設置する。
- お年寄りや身体の不自由な人を守るために、隣近所の協力体制をつくる。



住宅用火災警報器

◆消防本部予防課 ☎048-501-0118

### 第19回消防フェア

とき 11月11日(日)9:30～12:00

ところ 消防本部庁舎(原島675-1)

内容 初期消火体験、はしご車搭乗体験、消防音楽隊ミニコンサートなど  
 ※駐車場に限りがありますので、公共交通機関等をご利用ください。

◆熊谷消防署 ☎048-501-0120



### 訓練非常招集および火災防衛演習

とき 11月11日(日)7:30～9:00

ところ 熊谷文化創造館さくらめいと

※当日は消防車がサイレンを鳴らし出動しますので、ご理解とご協力をお願いします。

◆熊谷消防署 ☎048-501-0120

### 消防特別点検

火災から尊い命や財産を守るため、消防車と消防団員が参加し、消防操法訓練および一斉放水訓練等を行います。

とき 11月17日(土)8:00～

ところ 熊谷荒川緑地運動広場2(荒川大橋上流)

◆消防本部警防課 ☎048-501-0117

### 住宅用火災警報器の設置が義務付けられています

火災をいち早く知らせる住宅用火災警報器は、住宅火災による死者を減らす切り札です。必ず設置しましょう。

また、悪質な業者による訪問販売被害が全国的に発生していますので、ご注意ください。

◆消防本部予防課 ☎048-501-0118

## 熊谷市認定エコショップにてキャンペーンを実施します!

キャンペーン実施店舗の実施日から2週間以内の500円以上のレシートと店頭回収品(食品トレーやペットボトル等)を持参すると、お一人様一回限り、マイボトルもしくは水切りグッズ等を差し上げます。(数に限りがあります。)  
 ※詳しくは、市ホームページまたは下記までお問い合わせください。(各店舗へのお問合せはご遠慮ください。)

実施店舗(敬称略)	実施日	時間
コープみらい熊谷店	11/13(火)	9:30～11:00
カスミ妻沼店	13(火)	13:30～15:00
いなげや大里江南店	14(水)	9:30～11:00
ベルク銀座店	14(水)	13:30～15:00
ベルク広瀬店	21(水)	9:00～10:30
カスミール妻沼店	21(水)	13:00～14:30
ベルク佐谷田店	29(木)	9:00～10:30
ベルク上之店	29(木)	13:00～14:30

◆環境推進課(江南庁舎) ☎048-536-1549

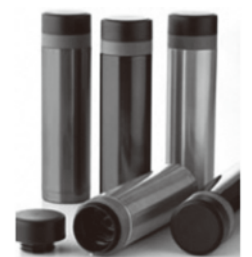
500円以上のレシートと以下いずれか1種類	
カン	5本以上 ※1
ビン	5本以上 ※1 ※2
ペットボトル	5本以上
食品トレー	5枚以上
牛乳パック	5枚以上

※1: いなげや大里江南店を除く

※2: コープみらい熊谷店を除く



熊谷市認定  
エコショップ  
ステッカー



マイボトルイメージ

## 平成31年度 市立児童クラブの入室受付

平成31年4月から入室を希望する小学1～6年生の申込み受付を下記のとおり実施します。

**申込期間** 12月1日(土)～15日(土) (日曜日を除く。)

**申込方法** 児童クラブ入室申込書、勤務証明書など必要な書類をそろえ、入室を希望する児童クラブへ児童の保護者が申請してください。(受付時に、聞き取りを行います。)

※申請に必要な書類は、各児童クラブ、保育課、ホームページにあります。

※児童クラブの入室は、申請書類をもとに審査を行い決定します。審査結果は、平成31年2月上旬に通知します。

※申請状況等により、お申込みいただいても入室できない場合がありますのでご了承ください。

◆保育課 ☎内線296

### 市立児童クラブ一覧表

児童クラブ名	定員(人)	所在地	電話番号	受付時間
荒川児童クラブ	40	荒川児童館内(河原町2-173)	048-522-0802	平日の9時～15時 土曜日の9時～18時
石原児童クラブ	40	石原児童館内(本石1-10)	048-524-0601	
東児童クラブ	40	東児童館内(銀座4-9-6)	048-525-1928	
西児童クラブ	40	西児童館内(新堀新田576-1)	048-532-1841	
雀宮児童クラブ	40	雀宮児童館内(上之1305-1)	048-521-2673	
大幡児童クラブ	40	大幡児童館内(代597-4)	048-525-7710	
箱田児童クラブ	40	箱田高齢者・児童ふれあいセンター内(中央1-149)	048-521-8441	
妻沼南児童クラブ	40	妻沼児童館内(弥藤吾692-1)	048-589-1621	
第2東児童クラブ	40	熊谷東小学校内(末広3-4-1)	048-526-6325	
第3東児童クラブ	30	熊谷東小学校内(末広3-4-1)	048-577-4330	
第4東児童クラブ	40	熊谷東小学校内(末広3-4-1)	048-525-0185	
第2箱田児童クラブ	70	熊谷西小学校内(中央1-1)	048-526-2541	平日の12時30分～15時 土曜日の9時～15時
第3箱田児童クラブ	30	熊谷西小学校内(中央1-1)	048-525-1278	
第2石原児童クラブ	40	石原小学校内(石原3-1-1)	048-522-6428	
第3石原児童クラブ	35	石原小学校内(石原3-1-1)	048-521-3701	
第4石原児童クラブ	40	石原小学校内(石原3-1-1)	048-598-3554	
第5石原児童クラブ	40	石原小学校内(石原3-1-1)	048-527-1166	
成田児童クラブ	70	成田小学校内(上之2810)	048-521-0401	
第2大幡児童クラブ	70	大幡小学校内(代681)	048-525-2219	
第3大幡児童クラブ	30	大幡小学校内(代681)	048-526-7744	
佐谷田児童クラブ	70	佐谷田小学校内(佐谷田1030)	048-524-5361	
大麻生児童クラブ	40	大麻生小学校内(大麻生51)	048-531-3611	
第2大麻生児童クラブ	40	大麻生小学校内(大麻生48-5)	048-533-0300	
玉井児童クラブ	60	玉井小学校内(高柳116-1)	048-533-2875	平日の12時30分～15時 土曜日の9時～15時
第2玉井児童クラブ	35	玉井小学校内(高柳116-1)	048-531-2601	
第3玉井児童クラブ	40	玉井小学校内(高柳116-1)	048-531-0506	
久下児童クラブ	30	久下小学校内(久下808)	048-577-6050	
南児童クラブ	60	熊谷南小学校内(榎町343)	048-521-1120	
中条児童クラブ	30	中条小学校内(上中条892-1)	048-524-3361	
吉岡児童クラブ	30	吉岡小学校外 北側(万吉2104)	048-501-6333	
別府児童クラブ	40	別府小学校内(西別府29-1)	048-531-3615	
第2別府児童クラブ	40	別府小学校内(西別府29-1)	048-578-8289	
奈良児童クラブ	30	奈良小学校内(下奈良561-3)	048-525-6110	
籠原児童クラブ	75	籠原小学校内(新堀1143)	048-531-2412	
第2籠原児童クラブ	40	籠原小学校内(新堀1165-1)	048-532-8384	
第3籠原児童クラブ	40	籠原小学校内(新堀1165-1)	048-533-8250	
新堀児童クラブ	40	新堀小学校内(新堀182)	048-533-4562	
大里さくら児童クラブ	60	吉見小学校内(箕輪7)	0493-39-5570	
大里第2さくら児童クラブ	35	市田小学校内(小泉243-1)	048-536-1591	
長井児童クラブ	70	長井小学校内(上根358)	048-588-7974	
秦児童クラブ	30	秦小学校内(葛和田831)	048-589-3521	
妻沼児童クラブ	70	妻沼小学校内(妻沼1492-1)	048-589-3310	
太田児童クラブ	35	太田小学校内(八木田5)	048-589-0737	
江南南児童クラブ	70	江南南小学校外 東側(須賀広599-1)	048-536-0155	
第2江南南児童クラブ	30	江南南小学校内(小江川1881)	048-577-5565	
江南北児童クラブ	40	江南北小学校外 南東側(成沢62-1)	048-536-0510	

※受付時間外に申込みを希望される場合は、事前に各児童クラブに連絡の上、ご相談ください。(開室時間中は、対応可能な場合もあります。)  
 ※小学校区に複数の児童クラブがある場合(熊谷東小、熊谷西小、石原小、成田小、大幡小、大麻生小、玉井小、熊谷南小、別府小、籠原小、江南南小)、人数調整等により希望の児童クラブに入室できないことがありますので、あらかじめご了承ください。

## 平成31年度 認定こども園、保育所(園)、地域型保育施設 新規入所受付

平成31年度4月からの入所(園)を希望される方の申込受付を行っております。

### 【郵送の場合】

11月16日(金)までに保育課へ(必着)。

### 【持込みの場合】

11月1日(木)から11月16日(金)までに持込み。

※持込みの場合、希望施設により、持込日時、場所の指定があります。

持込スケジュールについては、市報10月号または右

記コードから市ホームページをご確認ください。

※その他、入所(園)資格、必要書類等についても同様にご確認ください。

※入所希望のお子さんにアレルギー、発達遅滞、障害等がある場合は、詳細な聞き取りをさせていただく必要がありますので、原則として持込みによる申請をお願いします。

◆保育課 ☎内線570





INFORMATION

# 市政情報

11 November

## 今月の土曜開庁

今月の開庁日  
3・10・17・24日

### 取扱時間・場所

8時30分～17時15分  
本庁舎・妻沼行政センター  
8時30分～12時30分  
大里・江南行政センター

### 取扱業務

・住民票・戸籍・印鑑登録の証明書の発行業務  
 ・印鑑登録(廃止)業務  
 ・税関係の証明書の発行業務  
 ・市税の収納業務  
 ・戸籍関係(出生・死亡・婚姻等の届出(預かり))  
 ・母子健康手帳の交付(本庁舎のみ)  
 ・県収入証紙の販売業務  
 ※右記以外の転入・転出・転居届・特別永住者等に関する手続や国民健康保険の資格異動届等の手続は行っていません。

### 来年1月からの土曜開庁

・大里・江南行政センターの土曜開庁を廃止します。  
 ・妻沼行政センターの開庁時間は8時30分～12時30分までとします。  
 本庁舎では、住民異動届や

国保・後期高齢者医療などの一部業務を取り扱います。(詳しくは、市報10月号、市ホームページを参照)  
 ・来年1月5日は開庁しません。  
**◆行政改革推進室**  
 ☎内線2116

### 11月は「ねんきん月間」です

公的年金について理解を深めていただくための普及啓発活動を行います。  
**◆年金の請求・相談は事前予約を**  
 年金事務所窓口での年金の請求・相談は予約制です。事前に予約専用ダイヤル(☎0570-054890)で予約をお願いします。

### 11月は「労働保険適用促進強化期間」です

労働保険は、労働者が業務上負傷した場合や労働者が失業した場合等に必要な保険給付を行っています。  
 労働者を1人でも雇用していれば、加入手続を行い、労働保険料を納めなければなりません。未加入事業主の方は、加入手続をお願いします。  
 なお、手続指導および加入勧奨によっても自主的な加入手続を行わない事業主に對し、強制的な加入を含めた対策を実施しています。詳しくは、最寄りの労働基準監督署、公共職業安定所または左記へ。

### 11月はエコドライブ推進月間です!

#### エコドライブ10のすすめ

- ① ふんわりアクセル「eスタート」
- ② 車間距離にゆとりをもつて、加速・減速の少ない運転
- ③ 減速時は早めにアクセルを離そう
- ④ エアコンの使用は適切に
- ⑤ ムダなアイドリングはやめよう
- ⑥ 渋滞を避け、余裕をもって出発しよう
- ⑦ タイヤの空気圧から始める点検・整備
- ⑧ 不要な荷物は降ろそう
- ⑨ 走行の妨げとなる駐車はやめよう
- ⑩ 自分の燃費を把握しよう

## 市議会の12月定例会

11月30日(金)から12月19日(水)まで開会予定です。

◆議会事務局 ☎048-524-1573

### 11月は「いじめ撲滅強調月間」です

埼玉県は、11月を「いじめ撲滅強調月間」に制定し、いじめの根絶に集中的に取り組んでいます。

◆県 青少年課 ☎048-830-5858

窓口	利用時間	電話番号
ヤングテレホンコーナー (埼玉県警察少年サポートセンター)	月～土8:30～17:15 (祝日・年末年始を除く)	048-861-1152
子どもスマイルネット	10:30～18:00 (祝日・年末年始を除く)	048-822-7007
埼玉いのちの電話	24時間365日	048-645-4343
さいたまチャイルドライン	16:00～21:00 (年末年始を除く)	0120-99-7777 (18歳以下)
埼玉県こころの電話 (精神保健やこころの悩みに関する相談)	9:00～17:00 (土・日曜日、祝日、 年末年始を除く)	048-723-1447
子どもの人権110番	8:30～17:15 (土・日曜日、祝日、 年末年始を除く)	0120-007-110

### 11月25日(日)は「女性に対する暴力撤廃国際日」です

～ひとりで悩まず、ご相談ください～  
**ドメスティック・バイオレンス(DV)相談機関のお知らせ**

相談機関名	受付日	相談時間等	電話番号
熊谷市配偶者暴力相談支援センター「ハートピア」相談室	月～金 第1・第3土	9:00～17:15 (祝日・年末年始を除く)	048-599-0015
埼玉県配偶者暴力相談支援センター(埼玉県婦人相談センター)	月～土	9:30～20:30 (年末年始を除く)	048-863-6060
	日・祝	9:30～17:00 (年末年始を除く)	
埼玉県配偶者暴力相談支援センター(埼玉県男女共同参画推進センターWithYouさいたま)	月～土	10:00～20:30 (祝日・第3木・年末年始・臨時休館日を除く)	048-600-3800
埼玉県警察本部 犯罪被害者支援室	月～金	8:30～17:15 (祝日・年末年始を除く)	0120-381858
熊谷警察署 生活安全課	月～金	8:30～17:15 (祝日・年末年始を除く)	048-526-0110

◆男女共同参画室 ☎048-599-0011

15歳から39歳までの無業者の就労支援を行っています。

◆深谷若者サポーステーション・熊谷出張相談 ☎048-577-4727

11月は計量強調月間です

計量制度は、私たちの日常生活を支える重要な制度です。商店や病院などで取引・証明に使用されるはかりや電気、ガス、水道などのメーターは、定期的に検査が必要です。埼玉県や市では、適正に使用されているか検査を行っています。

◆商工業振興課☎内線499

国民保護実動訓練

ラグビーワールドカップ2019™日本大会の開催を控え、国民保護実動訓練を行います。当日は、自衛隊や消防、警察、自治会など約600人が参加し、テロ発生を想定した避難誘導、救急搬送、爆発物処理等の訓練を行います。

とき 11月25日(日)13時15分～15時30分

ところ 熊谷スポーツ文化公園 熊谷ラグビー場

◆危機管理室☎内線300

夕暮れ時は  
早めのライト点灯を

夕暮れ時は歩行者や自転車が見えにくく、交通事故の危険性が高くなります。ドライバーの皆さんは、早

めのライト点灯を心がけましょう。自転車のライトは、辺りを照らすだけでなく、周りに自分の存在を知らせる役目もあるので、薄暮時には必ずライトを点灯しましょう。また、歩行者や自転車利用の皆さんは、明るい色の服や反射材を身に着けましょう。

◆安心安全課☎内線334

選挙人名簿の登録と閲覧

12月1日現在の住民票に基づき、選挙人名簿への定時登録を行います。今回登録されるのは次の方です。

最近転入された方 平成30年9月1日までに住民票が作成され、または転入届出をされ、引き続き熊谷市に住所のある方で、年齢が満18歳以上の方

年齢が満18歳になる方 同日以前から熊谷市に住所がある方で、平成12年12月2日までに生まれた方

閲覧時間等(要事前連絡)

平日の8時30分～17時15分。特定の者が登録確認のため異議申出期間内に行う場合は、閉庁日も可能です。

※選挙期日の公示または告示の日から選挙期日の5日後までの間は閲覧できません。

ところ 選挙管理委員会事務局

異議の申出期間 登録日の翌日から5日間  
 ◆選挙管理委員会事務局 ☎内線398

くまがやのくらしの情報局が市ホームページから視聴できます！

熊谷市提供のJ・C・O・Mのテレビ番組「くまがやくらしの情報局」が市ホームページから視聴できるようになりました。旬な市政情報をお届けしていますので、ぜひご覧ください。



◆広報広聴課☎内線206

ひとり親家庭等医療費  
現況届提出のご案内

対象 次の全ての要件を満たす方(対象者には11月上旬に通知を発送しています。)  
 ○ひとり親家庭等医療費を受給している

○児童扶養手当を受給していない方(児童扶養手当の受給者として認定はされているものの支給額が0円の方は除く)

受付期間 11月9日(金)～22日(木)

◆各行政センター福祉担当窓口

熊谷税務署からのお知らせ

①平成30年分給与所得者の年末調整説明会

対象 給与を支払う方(源泉徴収義務者)

開催期日	開催時間	開催場所
11/19 (月)	13:30～16:00	さくらめいと太陽のホール

②平成30年分個人事業者の決算説明会

対象 事業または不動産貸付を行っている方で青色申告者

開催期日	開催時間	対象者	開催場所
12/10 (月)	10:00～12:00	事業所得者	さくらめいと月のホール
	14:00～16:00	不動産所得者	
12/12 (水)	10:00～12:00	事業所得者	さくらめいと会議室1

対象 事業を行っている白色申告者

開催期日	開催時間	対象者	開催場所
12/12 (水)	14:00～16:00	事業所得者	さくらめいと会議室1

相談の事前予約制について

税務署窓口での面接相談は、窓口の混雑緩和のため、原則として事前予約制です。相談の予約は、下記までご連絡ください。

◆熊谷税務署 ☎048-521-2905(自動音声案内)

消費生活アドバイス

インターネット利用中に表示される警告画面に注意しましょう

ウェブサイト閲覧中に、突然警告画面が表示され、連絡するように記載されていた電話番号にかけたところ、遠隔操作によるサポートを受けさせられたり、セキュリティソフトの購入をさせられたりしてしまったという相談が寄せられています。

消費者へのアドバイス

警告画面が突然表示されても、慌てて指定されたセキュリティソフトをインストールしたり、カード番号などの個人情報を入力したり、電話をしないようにしましょう。不要なソフトウェアを買うことになったり、個人情報を盗まれてしまう可能性があります。不安に思ったときには、早めに消費生活センターにご相談ください。

◆消費生活センター(市役所1階市民相談室内)  
 ☎048-524-7321(直通)  
 月～金曜日(受付時間9:30～12:00、13:00～15:30)



熊谷市成人式

**対象** 平成10年4月2日～平成11年4月1日生まれ、熊谷市に住民登録のある方または市外に住所を有し、熊谷市内中学校を卒業し、出席を希望する方  
**とき** 平成31年1月13日(日)

【受付】9時～

【式典】10時～11時30分(予定)  
**ところ** 熊谷スポーツ文化公園 彩の国くまがやドーム体育館

※案内ハガキを11月下旬に発送します。  
 ※熊谷市に住民登録がない方で出席を希望する方は、左記へご連絡ください。  
 ※ご家族の方も、2階観覧席でご覧になれます。  
 ※当日は、会場周辺の混雑が予想されます。  
 ◆社会教育課☎内線389

荒川緑肥の無償配布

**配布量** 制限なし(応募多数の場合、調整)  
 ※販売目的は不可  
**配布方法** 袋を持参し各自で袋詰めか、重機によるトラック等(2トン以下の車両)の荷台への直接積込み。  
**配布場所** 大里、東松山、朝霞の各堆肥ヤード

**配布予定期間** 【袋詰め】平成31年1月21日(月)～30日(水)(日曜日を除く)  
 【トラック荷台積込み】1月31日(木)～2月2日(土)

**応募方法** 往復ハガキ(1人1枚限り)  
 ※応募の際は、左記ホームページまたは荒川上流河川事務所、出張所、市河川課にある応募要領をご覧ください。  
**応募期限** 12月14日(金)(当日消印有効)

◆荒川上流河川事務所管理課 ☎049-246-1031  
<http://www.ktr.mlit.go.jp/arao/>

土地の管理は十分ですか

あき地の管理を十分に行わないと、枯れた雑草が火災の原因等になります。土地の所有者や管理者は、責任を持って管理をしてください。  
 ※除草などの処理ができずお困りの方には、業者を紹介します。

◆環境推進課(江南庁舎) ☎048-536-1565  
 ◆妻沼行政センター地域振興係

狩猟期間のご案内

11月15日(木)～平成31年2月15日(金)は狩猟期間です。関係法令とマナーを守

り、安全な狩猟を行ってください。

また、狩猟者の違反行為等を見かけた場合は県北部環境管理事務所企画調整担当にご連絡ください。  
 (☎048-523-2800)

◆環境政策課(江南庁舎) ☎048-536-1547

標準営業約款制度(Sマーク)を「存じ」ですか?

標準営業約款制度は、法律で定められた消費者(利用者)擁護に資するための制度です。厚生労働大臣認可の約款に従って営業すること登録した理容店・美容店・クリーニング



厚生労働大臣認可

◆(公財)埼玉県生活衛生営業指導センター ☎048-863-1873

小規模修繕契約希望者登録受付中

市が発注する小規模な修繕工事(契約金額130万円以下)の請負を希望する市内業者の方を対象に、見積り合わせなどへの参加希望者の

登録を行っています。

**登録資格** 市内に本店を有する法人または個人で、熊谷市建設工事請負等競争入札に参加資格者名簿(建設工事)に登録していない方

**申請方法** 申請書と必要書類(納税証明、許可・免許証の写しなど)を提出

**有効期間** 審査に合格し、名簿に登録された日から平成31年10月31日まで  
 ◆契約室☎内線512

埼玉県最低賃金の改正

埼玉県の最低賃金が10月1日から時間額898円に

改正されました。

なお、特定の産業については別途特定(産業別)最低賃金が適用されます。

◆埼玉労働局賃金室 ☎048-600-6205

◆熊谷労働基準監督署 ☎048-533-3611

メモリアル彩雲の式場閉鎖

メモリアル彩雲は11月18日(日)から12月16日(日)まで閉鎖します。  
 ※詳しくは市報10月号をご覧ください。

◆メモリアル彩雲 ☎048-521-0021

老人福祉センター

**利用料金** 市民の方で60歳以上100円、60歳未満300円、77歳以上の方は無料、前記以外の方は施設にお問い合わせください。施設利用時には、利用証の提示が必要です。利用証をお持ちでない方は、身分証明書(運転免許証・健康保険証など)をお持ちの上、利用証の交付手続をお願いします。  
 ※団体で無料送迎バスのご利用を希望される場合は、直接施設へご相談ください。

別府荘・上之荘は20人以上の団体利用、ひかわ荘・江南荘は10人以上の団体利用

「別府荘」☎048-532-2020	
「上之荘」☎048-525-6964	
■開館時間= 9:00～16:00	
■入浴時間= 10:00～15:00	
11月の休館日	4日(日)・6日(火)・13日(火)・20日(火)・24日(土)・27日(火)
12月の休館日	4日(火)・11日(火)・18日(火)・24日(月・休)・25日(火)・28日(金)～31日(月)

「ひかわ荘」☎048-588-2600	
「江南荘」☎048-536-5600	
■開館時間= 9:00～16:00	
■入浴時間= (ひかわ荘) 10:00～15:30 (江南荘) 10:30～15:30	
11月の休館日	3日(土・祝)・5日(月)・12日(月)・19日(月)・23日(金・祝)・26日(月)
12月の休館日	3日(月)・10日(月)・17日(月)・23日(日・祝)～25日(火)・28日(金)～31日(月)

ハローワーク熊谷若年者就職面接会 とき 11月28日(水)13時30分から受付 ところ くまびあ柔剣道場 ◆ハローワーク熊谷 ☎048-522-5656(4) #

事業者の皆様のご登録をお待ちしています！「チャレンジ・ステージくまがや」<http://www.bear-v.com/>登録料無料！◆商工業振興課☎内線467

住宅の耐震化を応援します

住宅の耐震診断や耐震改修の費用を補助する制度を設けています。また、住宅の倒壊時に人的被害を防ぐ耐震シェルターや防災ベットの設置費用を補助します。  
**対象** 二階建以下の木造戸建住宅（一部店舗などの併用を含む）で、昭和56年5月未までに着工したもの。

木造住宅耐震診断補助金

対象	建築士による詳細な耐震診断をするもの
補助金額	耐震診断に要した費用の1/2(上限5万円)

木造住宅耐震改修等補助金

対象	建築士による耐震診断を受けて強度不足と診断され、改修をするもの
補助金額	耐震改修に要した費用の1/3(上限40万円) 耐震シェルター等の設置に要した費用の1/2(上限10万円)

◆建築審査課(大里庁舎) 0493-394809

働き方改革関連法が成立しました

働き方改革関連法により、長時間労働の是正、年次有給休暇の取得促進、正規雇

用と非正規雇用の間の不合理な待遇差の禁止等の措置が、2019年4月から順次施行されます。  
※働き方改革の推進に向けた課題についての相談は左記へ。  
◆埼玉働き方改革推進支援センター 048-729-4420

企業の新設と増設を支援します

本市では、条例に基づき、一定の要件を満たした事業者に対し、奨励金を交付しています。固定資産税相当額を最大5年間交付する「事業所新設等奨励金」をはじめ、「雇用促進奨励金」、「従業員転入促進奨励金」等があります。詳しくは、左記へお問い合わせください。  
◆商工業振興課☎内線532

速やかな相続登記を願います

土地や建物の所有者が死亡し、相続が発生した場合、相続登記が必要となります。相続登記の手続を長年放置しておく、その間に更に相続が発生し、権利関係が複雑になり、相続人の調査や登記手続に時間や費用がかかり、すぐに売却できないなどのデメリットがあります。  
次世代の子どもたちのた

めに相続登記をしましょう。  
◆さいたま方法務局熊谷支局 048-524-8805  
音声ガイダンス「2」

業務用エアコン・冷凍冷蔵機器をお持ちの方へ

業務用エアコン・冷凍冷蔵機器の所有者は、フロン排出抑制法に基づき、定期的な機器の点検など、フロンの漏えい防止対策を行う必要があります。  
フロンの漏えいを防ぐことは、地球温暖化防止になるとともに電気代の節約にもなります。  
※詳細は県ホームページをご覧ください。

◆県大気環境課 048-830-3058

地域産業保健センター事業

埼玉産業保健総合支援センターでは、県内に11か所の地域窓口を設置し、労働者50人未満の産業医の選任義務のない小規模事業場の事業者や労働者に対して、労働安全衛生法で定められた保健指導などの産業保健サービスを提供しています。  
**支援内容** 長時間労働者への医師による面接指導、高ストレス者への医師による面接指導など

※事前予約が必要。利用回数の制限あり。  
**申込み** 電話で左記へ。  
◆埼玉産業保健総合支援センター 048-829-2661

発達障害者就労支援センター(ジョブセンター)

発達障害に特化し、就労相談から職業能力評価、就労訓練、就職活動支援、職場定着支援までをワンストップで提供します。  
**対象** 医師の診断や障害者手帳の有無にかかわらず、発達障害の特性を持ち、その自覚がある方で企業等への一般就労(障害者雇用枠での就労を含む)を希望している方。ただし、障害福祉サービスの就労移行支援を利用して訓練を受ける際には、医師の診断および市町村による障害福祉サービスの受給決定が必要です。  
◆ジョブセンター熊谷 048-501-8917

スポーツ振興くじ助成金を活用した施設整備

スポーツくじ(toto・BIG)は、身近にスポーツを楽しむ環境の整備等を実施しています。独立行政法人日本スポーツセンターでは、その収益を財源とし

て、地方公共団体等が行うスポーツ活動等に対して助成し、スポーツ環境の整備を推進しています。  
本市では平成30年度スポーツ振興くじ助成金を活用し、市内スポーツ施設の整備を実施します。



◆公園緑地課(大里庁舎) 0493-394806

農地中間管理事業 貸付希望農地の募集

小原地区、奈良地区、秦南地区区内の農地について、農地中間管理機構へ貸付けを希望する所有者から貸付意向の申出を受け付けます。  
**申出場所** 【小原地区】江南行政センター地域振興係、JA江南支店、JA南部営農経済センター  
【奈良地区】農業振興課(妻沼庁舎)、JA奈良支店、JA東部営農経済センター  
【秦南地区】農業振興課(妻沼庁舎)、JA秦支店

**持ち物** 印鑑、農地の所在地番と面積が分かる資料  
**申出期限** 11月30日(金)  
◆農業振興課(妻沼庁舎) 048-588-9990



高齢者等のインフルエンザ予防接種 接種期間 平成31年1月31日まで ※詳しくは、市報10月号9ページをご覧ください。 ◆母子健康センター ☎048-525-2722

道の駅 めぬま

◆施設管理事務所 ☎048-567-1212 弥藤吾720

	アグリパーク (レストラン・物産・花)	物産センター直売部門	物産センター食堂部門
電話	048-567-1187	048-588-0090	048-588-7200
休館日	11/7(水)	—	毎週火曜日、第1月曜日
開設時間	10:00~17:30 (土・日曜日、祝日は 9:30~17:30)	9:00~18:00	11:00~15:00 17:00~20:00 (都合により終了が 早まる場合あり)

アグリパーク

フリーマーケット 11/11(日)・24(土) 9:00 ~ 雑貨・衣類等のフリーマーケット

ガーデニング講習会 11/17(土)(予約 ☎048-567-1187)  
 ① 10:30 ~ ハンギングバスケット ② 14:00 ~ 寄せ植え  
 費用 各 3,400 円(昼食付き) 定員 各 20 人(先着順)

空間放射線量の測定結果

9月に実施した定点(市内111か所中39か所)の結果は、毎時0.097マイクロシーベルト以下でした。  
 ※全ての測定地点で、市が定める基準値の毎時0.23マイクロシーベルト未満でした。

なお、測定に関する詳しい情報は市ホームページをご覧ください。

◆環境政策課(江南庁舎) ☎048-536-1548

家庭ごみの収集日

決められた日の8:30までにお願いします

品目別のごみの出し方は「ごみ分別一覧表」をご覧ください。

■燃えるごみの収集日

【東コース】月・木曜日 【西コース】火・金曜日

ごみ袋…透明袋・半透明袋

※薄くて破れやすい袋は使用しないでください。

※生ごみは水を切って出してください。

■燃えないものの収集日

種類	収集日
資源物(ペットボトル)	11/7(水)、12/5(水)
不燃ごみ	11/14(水)、12/12(水)
資源物(カン)	11/21(水)、12/19(水)
資源物(ビン)	11/28(水)、12/26(水)

ハートフル収集をご利用ください

対象となる人

ごみを集積所まで出すことが困難で、近所・身内の協力も得られない方で、①から③のいずれかに該当する方が対象となります。

- ①原則として、65歳以上の一人暮らしの方が(基準として要介護1以上)
- ②障害のある一人暮らしの方
- ③65歳以上あるいは障害があるが、同居の家族がいる場合で、同居者が高齢者、虚弱者などで集積所までごみを出すことができない方

事業の内容

- ・集積所に出せるごみを収集します。
- ・収集は、個々のケースに応じて、週1回もしくは2回収集します。原則として、家の中には入りません。
- ・訪問の際には、安否確認を兼ねて声かけをします。

訪問調査と決定通知

申請書をもとに職員が訪問調査を行い、その際に具体的に状況を確認します。調査に基づき実施の可否の決定を行い、結果については後日決定通知書により通知します。

◆環境美化センター ☎048-524-7121

建物を取り壊したときは

家屋にかかる固定資産税は、毎年1月1日に所在するものに課税されます。家屋を取り壊した際には資産税課までご連絡ください。現地調査(確認)後、翌年度から課税を取り消します。

特に未登記の家屋、物置、作業所、附属家等については必ずご連絡ください。建物登記簿に登記している家屋については、『滅失登記』が必要です。詳しくは、さいたま地方法務局熊谷支局(☎048-524-8805)にお尋ねください。

◆資産税課 ☎内線 252

農地改良には手続が必要です

農地改良は、農業委員会への届出または県の許可が必要です。

業者によっては、耕作を行わない土地所有者の承諾や契約を取り付け、計画以上に高い盛土をしたり、廃棄物を埋めたりする悪質な業者もいます。

工事により他人に損害を与えた場合には、土地所有者の責任も問われますので、業者の選定は慎重に行ってください。

農地改良を計画している方は、左記へご相談ください。◆農業委員会事務局 ☎内線 407

住生活総合調査にご協力ください

12月1日(土)、全国で住生活総合調査が実施されます。

この調査は、住生活の安定・向上に係る総合的な施策を推進する上で必要な調査で、住宅・土地統計調査の回答世帯から抽出された世帯の方が対象です。

対象の方には、11月下旬からポストイングにより調査票を配付し、郵送・オンラインにより回収しますので、ご協力をお願いします。

◆住生活総合調査 お問合せ専用ダイヤル ☎0120-4671060

平成31・32年度熊谷市建設工事請負等競争入札参加資格審査申請

熊谷市を含む埼玉県電子入札共同システム参加自治体は、共同窓口を開設し、平成31・32年度建設工事請負等競争入札参加資格審査申請を共同で受付します。

【更新申請】

建設工事のみの申請は11月22日(木)まで。

右記以外の申請は11月9日(金)まで。

※申請内容など、詳しくは市ホームページをご覧ください。

◆契約室 ☎内線 512

納期のお知らせ(11月分)

普通徴収(納付書で納めていただく方) 納期限 11月30日(金)

- ①国民健康保険税(第5期)
- ②後期高齢者医療保険料(第5期)
- ③介護保険料(第5期)

※納期限内に納めましょう。※市税等の納入は安全便利確実な口座振替のご利用を。※納税相談は随時納税課窓口で実施しています。

- ①納税課 ☎内線 259、261
- ②保険年金課 ☎内線 278
- ③大里広域市町村圏組合介護保険課 ☎048-501-1330

介護者サロン熊谷ほっとたいむ とき 11月10日(土)10時～15時 ところ 緑化センター ◆事務局 ☎090-5991-4735(山下)

くらしの情報  
11 November

催し

涼くまぐら<sup>すず</sup>ンプリ  
(暑さ対策の表彰式)

とき 11月17日(土)14時～15時30分  
ところ 大里生涯学習センター  
内容 小中学校での暑さ対策、みどりのカーテン、階段アート等、この夏実施された暑さ対策関係の表彰式を行います。  
費用 無料  
◆政策調査課 ☎内線369

くまがや交通安全フェア

とき 11月11日(日)10時～16時(※雨天時には、内容を変更する場合があります。)  
ところ 熊谷スポーツ文化公園にぎわい広場  
内容 アトラクション、交通安全体験、子ども安全免許証の発行、自転車無料点検、パトカー・白バイの展示、自転車シミュレーター体験など  
◆安心安全課 ☎内線285

カワラナデシコを育てる環境整備

対象 高校生以上  
とき 11月10日(土)10時～12時  
※少雨決行・雨天中止  
ところ 荒川大麻生公園(自由広場駐車場に集合)  
費用 無料  
持ち物 飲物、タオル、軍手、帽子、汚れてもよい服装  
申込み 11月9日(金)までに電話で左記へ。  
◆(公財)埼玉県生態系保護協会 ☎048-645-0570

第43回埼玉農業大学校祭

とき 11月10日(土)10時～15時  
ところ 埼玉農業大学校(桶春2010)  
内容 農産物の販売等  
※乗り合わせでこ来場ください。  
◆埼玉農業大学校 ☎048-501-7574

第21回荒川の恵みと熊谷を考える集い荒川河川敷ゴミ拾い

とき 11月25日(日)9時～12時  
※雨天の場合は12月2日(日)申込み 個人参加の方は、当日桜木小学校前河川敷にて受付。  
◆NPO法人熊谷の環境を考える連絡協議会 ☎048-525-5282(新井)

県民の日 ムサシトミヨ保護センター特別開館

とき 11月14日(水)10時～15時  
ところ ムサシトミヨ保護センター(久下2148-1)  
内容 ムサシトミヨや保護活動の解説等  
◆環境政策課(江南庁舎) ☎048-536-1547

県民の日 「どつどつふれあいランド」

とき 11月14日(水)10時～15時  
ところ 県動物指導センター(板井123)  
内容 動物とのふれあい、ふれあい譲渡館見学など  
費用 無料  
◆県動物指導センター ☎048-536-2465

子育てサロンえがお 第5回「どいひのひろば」クリスマス会

対象 0～3歳くらいの親子(100組)  
とき 12月12日(水)10時30分～12時(受付10時)  
ところ 大里生涯学習センター  
申込み 子育てサロンおよび左記窓口で整理券配布。  
◆こども課 ☎内線585-552

ウィキペディアタウンin熊谷

対象 小学校高学年以上  
とき 11月25日(日)9時30分～16時30分(県立熊谷図書館集合)  
内容 市内を散策し、見つけた情報をインターネット上の百科事典「ウィキペディア」に記事投稿。  
定員 16人(先着順)  
費用 無料  
持ち物 (原則)パソコン等の端末、デジカメ等  
申込み 氏名・住所・電話番号・メールアドレスを明記し、Eメールで左記または来館にて申込み。  
◆県立熊谷図書館 ☎048-523-6291  
FAX 048-523-6468  
Eメール kuma-jibun【アットマーク】lib.pref.saitama.jp

県立熊谷図書館11月の映画会

開催日	上映作品
2日(金)	「西部戦線異状なし」(劇映画・129分)
9日(金)	「知られざる大英博物館 第3集 日本 巨大古墳の謎」(教養・50分)
14日(水)	「ピーターパン 世界名作アニメ」(アニメ・77分)

時間 14時～  
ところ 鑑賞室(1階)  
定員 50人(先着順)  
費用 無料  
◆県立熊谷図書館 ☎048-523-6291

**子育て支援教室 クリスマス会**  
対象 就学前のお子さんと保護者  
とき 12月6日(木)10:00～11:30  
ところ 江南総合文化会館ピピア  
内容 手遊び・親子遊び、クリスマスのおもちゃづくり  
主催 江南地区母子愛育会

**なかよくあそぼう会 クリスマス会**  
対象 就学前のお子さんと保護者  
とき 12月10日(月)10:30～11:30  
ところ 妻沼保健センター  
内容 親子遊び・クリスマスのかざりづくり、サンタさんと遊ぼう!  
主催 妻沼地区母子愛育会  
※費用無料、事前の申込みは必要ありません。  
※乳児をお連れの方は、愛育会員が保育のお手伝いをします。  
◆母子健康センター ☎048-525-2722



第20回アミカルコンサート

とき 11月17日(土)13時  
(開場12時30分)

ところ 江南総合文化会館ピアノ  
内容 障害者施設による音楽活動の発表

費用 無料

主催 埼玉県障害者音楽交流推進協議会

◆埼玉療育園

☎048-581-0351  
☎048-581-9677

国営武蔵丘陵森林公園 夜間開園『紅葉見ナイト』

とき 11月10日(土)・11日(日)・17日(土)・12月2日(日)16時30分〜20時30分(12月は16時)最終入園20時

ところ 中央口エリア

※入退園は「中央口改札」のみ  
※要入園料、中学生以下無料。駐車料金別途(夜間は300円)。

◆管理センター  
☎0493-57-2111

家庭犬のしつけ方教室

対象 飼い主と犬(生後91日以上)とき 11月23日(金・祝)

【講習】10時〜11時30分

【実技】13時30分〜15時30分

ところ 熊谷さくら運動公園  
内容 インストラクターによる講習および実技指導

定員 先着30組

費用 500円(保険代)

申込み 11月14日(水)までに電話で左記へ。

◆環境推進課(江南庁舎)  
☎048-536-1565

◆妻沼行政センター地域振興係

家族介護教室

対象 家庭で高齢者の介護をしている、または事前に知っておきたい方等

とき 11月20日(火)9時30分〜11時30分(受付9時)

ところ 熊谷ホーム

内容 介護に関する知識・実技などの講座および相談

定員 20人

費用 無料

申込み 電話で左記へ。

◆熊谷ホーム

☎048-532-2800

多重債務無料相談会

とき 11月15日(木)13時30分〜19時30分

ところ 緑化センター2階研修室

定員 6人

申込み 11月1日(木)〜22日(木)(土・日曜日、祝日は除く)の10時〜16時に専用電話(☎048838301)へ。

主催 埼玉県多重債務対策協議会

◆市民活動推進課内線286

障がい者無料法律相談110番

埼玉弁護士会では、障害のある方の法律相談に、弁護士が直接無料で電話またはFAXによりお答えします。

とき 12月3日(月)10時〜16時

◆相談専用ダイヤル  
☎048-866-2290

◆埼玉弁護士会法律相談センター  
☎048-710-5666

FAX 048-837-2898

全国一斉「女性の権利ホットライン」強化週間

とき 11月12日(月)〜16日(金)8時30分〜19時、17日(土)・18日(日)10時〜17時

内容 女性をめぐる様々な人権問題に関する相談

相談担当者 法務局職員、人権擁護委員

相談電話番号(全国共通)  
☎0570-070-810

◆さいたま地方法務局  
☎048-859-3507

女性創業相談会 in 県立熊谷図書館

対象 創業を考えている女性・創業間もない女性

とき 12月6日(木)

時間 ①10時②11時③13時④14時⑤15時 相談時間は50分間

ところ 県立熊谷図書館

定員 1日5組

費用 無料

◆創業ベンチャー支援センター埼玉  
☎048-711-2222

県立熊谷高等技術専門学校 機械科(デュアルシステム) 平成31年度4月入校生募集

対象 おおむね45歳未満の方

選考日 12月19日(水)9時

内容 筆記試験(四則計算等)と作文および面接試験

定員 10人

願書受付 11月16日(金)〜12月14日(金)

◆熊谷高等技術専門学校  
☎048-532-6559

熊子連第39回絵画展

とき 11月17日(土)・18日(日)9時〜17時(18日は16時まで)

ところ 勤労会館大ホール

表彰式

とき 11月23日(金・祝)13時30分〜14時30分

ところ 文化会館

主催 熊谷市子ども会育成連絡協議会

◆こども課内線552

第14回障害者作品展

とき 12月4日(火)〜7日(金)(5日は休み。7日は12時まで) ところ 緑化センター

内容 市内施設に入所、通所されている障害のある方の絵画や書道などの作品展

◆障害福祉課内線287

県立深谷はばき特別支援学校 第8回文化祭メロンフェスティバル

とき 11月17日(土)9時30分〜15時

ところ 県立深谷はばき特別支援学校

内容 学習発表、作品展示、作業製品の頒布等

◆県立深谷はばき特別支援学校  
☎048-578-1701(楠奥)

県立熊谷特別支援学校 第51回夢祭(ドリームさい)

とき 11月17日(土)9時30分〜14時15分

ところ 県立熊谷特別支援学校

内容 作品展示、ステージ発表等

◆県立熊谷特別支援学校  
☎048-532-3689(船津)

県立東松山特別支援学校 学校公開日

とき 11月22日(木) 【概要説明】9時40分〜10時10分 【授業公開】10時10分〜12時

※申込み不要

◆県立東松山特別支援学校  
☎0493-24-2611

11月・12月の星川あおぞら市 とき 11月4日(日)、12月2日(日) 8時〜1時(売り切れじま) ところ 星川お祭り広場 ◆商工業振興課内線3009

ひろめ市 とき 12月2日(日)9時〜16時 ところ 妻沼聖天山

妻沼聖天山

◆ひろめ市実行委員会 ☎0900-2659-8428(金子)

立正大学地球環境科学部 講演会

とき 11月25日(日)13時30分〜15時

ところ 立正大学熊谷キャンパスアカデミックキューブ1階A101教室

テーマ 「気象予報士が感じる温暖化」

講師 南利幸氏(気象予報士) 定員 300人 費用 無料

※申込み不要。直接会場にお越しください。

◆立正大学地球環境科学部 事務室 ☎048-539-1630

第22回生き生き文化展

とき 11月24日(土)・25日(日)10時〜16時(25日は15時まで)

ところ 緑化センター

記念講演 とき 11月25日(日)13時30分〜15時

講師 竹石研二氏「映画とまちづくり」

◆全日本年金者組合熊谷支部 ☎048-522-5633

ユズりあいくまがやプロジェクト ゆずをユズってください

いらさないゆずを無償で採らせていただき、冬至のゆず

風呂用に市内の児童養護施設、高齢者施設等にプレゼントします。ユズってもいいよ、という方は、11月中に左記へご連絡ください。

取獲日 12月22日(土)

◆くまがや地域通貨研究会 ☎070-6529-0866(出浦)

介護就職デイ 福祉の仕事就職面接会

とき 11月19日(月)13時受付開始(13時30分開会)

ところ 商工会館 持ち物 履歴書(複数枚)、ハローワークカード

◆ハローワーク熊谷 ☎048-522-5656(41#)

公証相談

とき 11月30日(金)13時30分〜16時

ところ 市民相談室

内容 遺言、離婚給付契約等の公正証書作成に関する無料相談

申込み 電話で市民相談室(☎内線460)へ。

◆熊谷公証役場 ☎048-524-9733

利根川のサケ遡上採卵・観察会

とき 11月10日(土)13時〜15時 (雨天中止の場合あり)

ところ 利根大堰(大堰自然の観察室前)

内容 サケの遡上を観察し、資源保護のため捕獲したサケの採卵を実演。

費用 無料

報告会 当日10時から管理50年の報告会を実施。(一般の傍聴も受付可(要予約))

※詳しくは左記ホームページへ。

◆利根導水総合事業所 ☎048-557-1501

講習

ダンボールコンポスト(生ごみ処理器)講習会

参加者にはダンボールコンポスト基材を差し上げます。

とき 11月15日(木)10時〜12時

ところ 江南行政センター 大会議室

講師 ハチドリくらぶ 定員 20人

費用 無料

申込み 電話で左記へ。

◆環境推進課(江南庁舎) ☎048-536-1549

市民料理教室

①生芋こんにやく作り

とき 11月30日(金)13時30分 費用 1人300円 申込期限 11月16日(金)

②手打ち蕎麦とうとう・たくあん漬

とき 12月10日(月)9時30分 費用 1人1200円(樽代込み)

申込期限 11月26日(月)

①②共通

対象 市内在住・在勤の方

ところ 農業活性化センター「アグリメイト」(中奈良)

講師 奈良加工研究会コスモス 定員 20人(抽選)

申込み 各教室ごとに往復ハガキ(1人1通)に教室名、参加者の郵便番号・住所・氏名・電話番号を明記し、申込期限までに左記へ。(必着)

◆農業振興課(妻沼庁舎) ☎048-588-9987

勤労青年ホームの講習会

①楽しいなわとび教室 11月4日(日)

②大人のための社会科見学「信州アートとフルーツの旅」 11月6日(火)

※その他講習、時間、定員、費用など、詳しくは左記へ。

◆熊谷市勤労青年ホーム ☎048-523-3122

くまびあの講習会

①浦和レッズハートフルクラブサッカー教室 11月10日(土)

②フラワーアレンジメント 11月22日(木)、③パソ

コン教室(初級) 11月8日(木)・15日(木)、④グラウンドゴルフ体験会 11月26日(月)

※対象、時間、費用など、詳しくは左記へ。

◆くまびあ ☎048-525-6000

妻沼運動公園11月の講習会

①バランスボールエクササイズ 11月13日〜27日の火曜日、②ゆったりヨガ 11月12日〜26日の月曜日、③ボディビューティケア 11月14日、28日の水曜日、11月9日、16日の金曜日、④リンパ体操 11月7日・21日の水曜日

※その他講習会、時間、定員、費用など、詳しくは左記へ。

◆妻沼運動公園管理事務所 ☎048-588-3100

JFA公認A級コーチのサッカースクール

とき 毎週水曜日(年中・年長)16時〜16時45分、【小学1・2年生】17時〜18時

ところ 小原運動(江南総合)公園

費用 1か月2160円

※2週間の無料体験期間あり ◆NPO法人グリーンアップ熊谷 ☎048-536-9000



ポッチャ体験会

とき

12月9日(日)

ところ

くまぴあ

※参加無料、申込み不要

◆くまぴあ

☎048-525-6000

冬休みおさらい教室

**対象** 小学3～6年生  
**とき** 12月26日(水)～28日(金)、平成31年1月4日(金)～7日(月) 9時30分～11時30分  
**ところ** 勤労青少年ホームほか  
**教科** 国語・算数  
**定員** 20人程度(先着順)  
**費用** 3000円+420円(保険料)+教材費(実費)  
**申込み** 左記にある申込用紙に明記し、11月26日(月)～28日(水) 9時～16時(受付時要印鑑)に費用を添えて左記へ。(電話予約可)  
 ◆熊谷市シルバー人材センター本部事務所おさらい教室班(江南中央1-1)  
 ☎048-5368081

熊谷市国際交流協会  
外国人と英語でおしゃべり!

**対象** 市内および近隣に在住・在勤・在学の中学生以上の方  
**とき** 12月8日(土) 10時～11時30分  
**ところ** 商工会館  
**定員** 30人(抽選)  
**費用** 500円(協会非会員は要入会、別途年会費1000円)  
**申込み** ハガキまたは協会ホームページのお問合せフォーム(1人1通1講座)に講座名・郵便番号・住所・氏名・年齢・電話番号を明記し、11月26日(月)(必着)までに左記へ。  
 ※お子様連れのご参加はご遠慮願います。  
 ◆広報広聴課☎内線220

埼玉県女性キャリアセンター出前セミナー

**対象** 就職を希望する女性  
**とき** 12月5日(水)  
 ①「効率的な求人探し方と注意点」 10時～12時  
 ②「個別の就職相談」 13時15分～16時(1人45分間)  
**ところ** 男女共同参画推進センター「ハートピア」会議室(ティアラ214階)  
**講師** 女性キャリアセンターのキャリアカウンセラー  
**定員** ①30人(先着順)、②3人(先着順)  
**費用** 無料  
**申込み** 11月1日(木)から電話、FAX、Eメール(連絡先を明記)で左記へ。  
 ◆男女共同参画室  
 ☎048-599-0011  
 FAX 048-599-0012  
 市ホームページから

市民活動支援センターからのお知らせ

①家庭倫理の会  
**「書道、短歌作品展」**  
**とき** 11月21日(水)～25日(日)  
**費用** 無料  
 ②熊谷そば打ち会によるそば打ち講習会  
**とき** 12月9日(日) 9時30分～10時45分、10時45分～12時  
**定員** 各8人  
**費用** 1200円  
**申込締切** 12月2日(日)  
**①・②共通**  
**ところ** 熊谷市市民活動支援センター  
 ◆市民活動支援センター  
 ☎048-522-1592  
 (月曜休館、祝日の場合は翌日)

里親入門講座

**とき** 12月9日(日) 13時30分～16時(受付13時)  
**ところ** 寄居町中央公民館  
**内容** 里親制度の概要、里親からの体験談  
**費用** 無料  
**申込み** 左記へ。  
 ◆熊谷児童相談所  
 ☎048-521-4152

普通救命講習Ⅰ

**対象** 市内在住・在勤・在学中の中学生以上の方  
**とき** 12月8日(土) 9時～12時  
**ところ** 消防本部3階講堂  
**内容** 成人への心肺蘇生法とAEDの使い方、異物除去法、止血など  
**定員** 30人(先着順)  
**費用** 無料  
**申込み** 11月8日(木) 9時から(平日9時～17時)、電話で左記に仮予約後、お近くの消防署・分署にて指定の様式で申請してください。(FAX・Eメールは不可)  
 ◆消防本部警防課  
 ☎048-501-0117



シニア向け合同企業面接会

**対象** おおむね60歳以上のシニア  
**とき** 11月27日(火) 12時30分～16時(受付12時)  
**ところ** 商工会館  
**定員** 50人(先着順)  
**費用** 無料  
**申込み** 電話で左記へ。  
 ◆埼玉県セカンドキャリアセンター  
 ☎048-780-2034

視覚障害者のためのフラワーアレンジメント

**対象** 市内在住・在勤の視覚障害者  
**とき** 12月20日(木) 10時～12時  
**ところ** 障害福祉会館  
**内容** お正月向けのフラワーアレンジメント制作  
**講師** 家泉順子氏  
**定員** 18人(先着順)  
**費用** 無料  
**持ち物** 花ばさみ  
 ※申込みなど、詳しくは左記へ。  
 ◆熊谷市視覚障害者福祉協会  
 ☎090-1116-6463(田口)

**熊谷市シルバー人材センター  
パソコン教室**

	とき	ところ
本部教室	毎週水、金曜日 午前の部 10:00～12:00 午後の部 13:30～15:30	本部事務所 (江南中央1-1)
妻沼教室	毎週木曜日 13:30～15:30	妻沼事務所 (妻沼1710-4)

**内容** ワード、エクセル、インターネット、なんでも相談など  
**費用** 1,300円(1回)  
**持ち物** パソコン  
**申込み** 電話で下記へ。  
 ◆(公社)熊谷市シルバー人材センター  
 本部事務所(本部教室) ☎048-536-8081  
 妻沼事務所(妻沼教室) ☎048-588-4327

# 募集

## 第44回公募 熊谷市 勤労者文化展作品

とき 平成31年1月17日(木)〜21日(月)

ところ 八木橋8階カトレアホール

出品資格 市内に在勤または在住する勤労者およびその家族で、15歳以上の方

出品種目 絵画・書・写真・手工芸(手芸・工芸)・彫刻

※他の公募展に陳列された作品は出品できません。

出品点数 1種目につき1点

出品料 1点につき1500円

※搬入日時・場所など、詳しくは左記へ。

◆商工業振興課 内線467

三本自治会

とき 11月4日、12月2日、平成31年1月6日、2月3日、3月3日の日曜日 9時〜11時

ところ 駒形公園駐車場に集合

内容 里山や桜並木の草刈り等

費用 無料

持ち物 作業できる服装

## 熊谷基地モニター

熊谷基地に対するご意見、ご要望等をお聞きするため、基地モニターを募集します。

対象 20歳以上の日本国籍を有する県内在住で防衛問題および自衛隊に関心があり、建設的な意見を述べていただける方。また、平日の基地見学等へ参加可能な方。

期間 平成31年4月1日(月)〜平成32年3月31日(火)

募集人員 10人

申込み ハガキに郵便番号・住所・氏名(ふりがな)・生年月日・年齢・性別・職業・電話番号・申込み理由を明記し、1月11日(金)(必着)までに左記へ。

◆航空自衛隊熊谷基地広報室 048-532-3554

048-532-3554 360-8580 拾六間839

## 市民グラライダー搭乗会 参加者

対象 市内在住の健康な方で、①小学4年生〜中学3年生②一般(70歳未満)

※過去に搭乗した方は不可。両日とも搭乗可能な方のみ。

とき 平成31年1月12日(土)10時〜16時※予備日13日(日)

ところ 妻沼グラライダー滑空場

定員 ①5人(当日保護者同伴でできる方)②10人(①②とも抽選)

費用 1000円(保険料等)

申込み 往復ハガキ(1人1通)に郵便番号・住所・氏名・生年月日・電話番号と返信の宛名を明記し、11月15日(木)〜12月14日(金)(当日消印有効)に左記へ。

## 聖夜にサンタがやって来る! 〜ハッピーサンタ〜

保護者からあらかじめお預かりしたクリスマスプレゼントを、青少年相談員がサンタに扮し、自宅等へ届けます。

対象 小学生以下の子どもがいる世帯

とき 12月24日(月・休)夜間

申込み 11月6日(火)〜9日(金)に直接左記へ。

◆電話での申込み不可。事前説明会

とき 11月24日(土)19時

ところ 商工会館

対象 対象児童と同居している保護者の参加が必須です。

主催 熊谷市青少年相談員協議会

◆こども課 内線552

## 「サンタさんの星川おさんぽナイト」参加者

サンタに扮して星川をお散歩しましょう。

とき 12月2日(日)15時30分〜

集合場所 八木橋百貨店8階

定員 100人(先着順)

費用 1人500円

申込み 11月22日(木)までに左記ホームページから。  
<http://www.nachi-dukurikumagaya.com/>

◆熊谷まちなかモール委員会(事務局 まちづくり熊谷) 048-501-8855

## 市営住宅の入居者

募集住宅 【抽選】赤城町住宅、籠原住宅、籠原八平前住宅【先着順】大幡住宅、中妻住宅、江波住宅

申込資格 次の条件を全て備えている方

○市内に住所または勤務場所がある

○現に同居し、または同居しようとする親族がある

○現に住宅に困窮している

○市町村税等の滞納がない

○入居希望世帯全員の収入が基準の範囲以内である

## 申込み

11月21日(水)までに郵送で左記へ。(当日消印有効)

なお、中妻住宅、江波住宅は平成31年2月21日(木)まで随時受け付けます。

※募集案内は11月1日(木)から左記、市営繕課、各行政センターで配布します。

◆埼玉県住宅供給公社熊谷支所 048-524-7963

〒360-0826 赤城町1-147-2

## 地域密着型サービス事業者

高齢者が要介護状態になっても、住み慣れた地域で生活を継続することができるよう、地域密着型サービスの整備を図るため、平成31年度に事業を開始する事業者を公募します。

公募するサービス 小規模多機能型居宅介護、認知症対応型共同生活介護、定期巡回・随時対応型訪問介護看護

※日常生活圏域ごとに整備枠を設けて公募しますので、必ずしも希望する地域に整備できるとは限りません。

申込み 11月1日(木)〜22日(木)に、左記ホームページを確認の上、左記に応募書類を提出。

◆大里広域市町村圏組合介護保険課 048-501-1330

〒360-0033 曙町2-68

妻沼庁舎・妻沼行政センター 〒360-0292 弥藤吾 2450 048-588-1321

江南庁舎・江南行政センター 〒360-0192 江南中央 1-1 048-536-1521



自衛官候補生(男子)を随時募集します。 応募資格 18歳以上33歳未満の方 ◆自衛隊埼玉地方協力本部熊谷地域事務所 ☎048-522-4855

	第5回	第6回
とき	12/9(日)	12/16(日)
ところ	埼玉工業大学(深谷市)	立教大学新座キャンパス(新座市)
書面申請	11/12(月)まで(消印有効)	
電子申請	11/9(金)17:00まで	

※願書は左記にあります。

◆消防本部予防課  
 ☎048-501-0118

◆熊谷わくわくウォーキング教室  
 とき 11月20日(火)〜毎月第3火曜日の9時30分〜12時(受付9時) ※雨天決行  
 集合場所 荒川公園  
 費用 300円  
 持ち物 ビニールシート、飲み物、ひものある靴、雨具等  
 申込み 当日現地にて受付  
 ※荒川緑地臨時駐車場をご利用ください。  
 ◆埼玉県ウォーキング協会  
 ☎048-521-3079(高田)

平成30年度危険物取扱者試験(全類)

試験

ホタル生息区域 保全関連活動の参加者  
 とき 11月25日(日)9時〜(約2時間)  
 ところ 江南総合文化会館  
 ピピア  
 内容 生息地のゴミ拾い等  
 定員 30人前後(先着順)  
 費用 無料  
 申込み 電話で左記へ。  
 ◆熊谷市ほたるを保護する会  
 ☎048-536-1168(小柴)

スポーツ

◆市体育協会(市民体育館内)  
 ☎048-525-6463

卓球親善大会

対象 市内在住・在勤の一般男女  
 とき 11月23日(金・祝)  
 ところ 市民体育館  
 チーム編成 1チーム4人  
 試合形式 ダブルス3試合、リーグ戦  
 費用 1人100円(保険料等)  
 《代表者会議》  
 とき 11月14日(水)10時〜  
 ところ 商工会館3階3号室  
 申込み 11月9日(金)までに費用を添えて左記へ。  
 ◆スポーツ観光課☎内線391

女性バドミントン親善大会

対象 一般女性  
 とき 12月13日(木)(受付8時45分)  
 ところ 市民体育館  
 競技方法 ダブルス(初心者)の部、一般の部)  
 費用 500円  
 申込み 11月1日(木)〜15日(木)に費用を添えて左記へ。  
 ◆市体育協会(市民体育館内)

国体開催記念第14回 スポレクフェスティバル

とき 11月10日(土)・11日(日)  
 ところ 熊谷スポーツ文化公園  
 内容 10日:小学生リレーカーニバル(リレー、駅伝)、小学校区対抗グラウンド・ゴルフ大会、軽スポーツほか  
 11日:総合開会式、小学校区対抗長縄跳び大会、小中学生タグラグビー大会、軽スポーツほか  
 ◆市体育協会(市民体育館内)

スボレクタグラグビー決勝大会  
 くまがやラグビー・オリパラプロジェクト

とき 11月17日(土)8時30分〜12時  
 ところ 熊谷スポーツ文化公園ラグビー場Cグラウンド  
 ◆市体育協会(市民体育館内)

**熊谷さくら運動公園**

**冬期短期水泳教室**

対象	幼児(満3歳以上小学校就学前)、小学生	
とき	12/17(月)〜21(金)(5日間) 幼児 16:00〜16:45 児童 17:00〜17:50	
定員 ※定員を超えた場合は抽選	幼児(定員各8人)	クリーム(水慣れ)、チョコ(けのび、バタ足)、モンブラン(クロール)
	児童(定員各10人)	サンタ(水慣れ、クロール)、トナカイ(背泳ぎ)、雪だるま(平泳ぎ、バタフライ)
費用	5,000円(保険料込み)(参加初日に一括払い)	
申込み	①参加者氏名(ふりがな必須)②性別、年齢、学年③住所、連絡先(自宅、緊急時)④保護者氏名⑤希望クラス(希望のクラスを明記)⑥泳力(バタ足5メートルなど)を往復ハガキに明記し、12/2(日)までに下記へ。	

◆アクアピア(屋内プール事務所)  
 ☎048-533-9100(9:00〜21:00)  
 〒360-0832 小島 157-1 屋内プール教室担当者宛

教室名	とき	ところ
妻沼会場	11/26〜平成31年2/10の月・金曜日 19:00〜20:30(全15回) (12/24〜平成31年1/4・14は除く)	武道館
熊谷北会場	12/5〜平成31年1/30の水・金曜日 19:00〜20:15(全12回) (12/26・28、平成31年1/2・4・11は除く)	奈良中学校(水) 別府公民館(金)

対象 小学生〜一般 定員 各30人  
 費用 小・中学生1,000円 高校生以上2,000円  
 申込み 11月1日(木)から費用を添えて下記へ。  
 ◆市体育協会(市民体育館内)

少林寺拳法教室

第10回ベアリス30km・チャレンジ5km in 熊谷・立正大

対象 16歳以上の男女  
 とき 12月16日(日)雨天決行  
 ところ 立正大学熊谷キャンパス陸上競技場  
 定員 1000人  
 費用 30km 4000円、5km 2000円(高校生)、3000円(一般)  
 申込み 11月14日(水)までに、ランネット(<http://runnet.jp>)から。  
 ◆ベアリスランニングクラブ  
<http://palette0304.wixsite.com/bearis>

子どもの電話相談 ◆こども課 TEL 内線 255

- 子育て・青少年に関する悩みごと、児童虐待について  
 子どもあしんダイヤル 048-527-2700(家庭児童相談室直通)  
 ・心理カウンセラー(臨床心理士)による相談日 11/30(金)、12/28(金) 9:00～16:00(要予約)  
 ・休日夜間児童虐待通報ダイヤル 048-779-1154  
 ・熊谷児童相談所(県) 048-521-4152、児童相談所全国共通ダイヤル 189
- 不登校に関する悩みごと  
 さくら教室電話相談 048-523-1570(直通)
- 教育上の悩みや不安(総合教育相談、発達相談等)  
 ・電話教育相談 教育研究所 内線 551  
 ・出張教育相談 11/20(火) 9:00～12:00 各行政センターで実施
- 非行、家庭内暴力、いじめなど  
 少年サポートセンター北分室熊谷相談室(埼玉県警) 048-524-4016
- いま、いじめで悩んでいる君へ 教育110番 048-525-7830(直通)
- 子どもの権利に関わる問題(いじめ、体罰、しつけなど)  
 子どもスマイルネット 048-822-7007(10:30～18:00 祝日・年末年始を除く)
- 子育て世代包括支援センター「くまこるーむ」  
 専用電話 TEL 048-523-1066  
 受付時間 月～土曜日 8:30～17:15(祝日、休日、年末年始を除く)

DV(配偶者等からの暴力)相談

DVを中心に、暴力被害に伴う夫婦間の問題など、男女共同参画社会の実現を阻む要因となる問題の悩みをお聴きし、一緒に考えます。

相談名	相談日	時間
電話相談 面接相談	月～金曜日、 第1・3土曜日 (祝日を除く)	9:00～17:15
弁護士による相談 (要予約)	11/9(金) ※次回は31年1月	10:10～11:40
臨床心理士による 相談(要予約)	11/30(金) 12/28(金)	9:00～16:00
保健師による 相談(要予約)	11/14(水)・21(水) 12/12(水)・19(水)	13:30～15:30

◆男女共同参画推進センター「ハートピア」相談室  
 (ティアラ21 4階) TEL 048-599-0015

くらしの相談

ADVICE

市民相談室の無料相談 11月

◎受付人数によっては、お待ちいただく場合やお受けできない場合もあります。  
 ◎民事事件のうち裁判中・調停中の事実および刑事事件は、相談の対象外です。

相談名(相談員)	内容	相談日	受付時間	場所	問合せ(電話番号はページ上部参照)	
法律相談 (弁護士)	損害賠償、離婚、金銭 貸借などの法律問題	11/1(木)・15(木)、 12/6(木)	13:00～16:00 <予約制(※1)>	市民相談室 (本庁舎1階北側)	市民相談室 TEL内線 460、461	
		11/8(木)・22(木)、 12/13(木)		妻沼行政センター	妻沼行政センター地域振興係 TEL 048-588-1328	
税務相談 (税理士)	税全般	11/8(木)、12/13(木)	13:00～15:30	市民相談室 (本庁舎1階北側)	市民相談室 TEL内線 460、461	
行政相談 (行政相談委員)	国が行っている業務に 対する苦情や要望等	11/21(水)、12/19(水)	9:00～11:30	市民相談室 (本庁舎1階北側)	市民相談室 TEL内線 460、461	
		11/1(木)、12/6(木)		大里コミュニティセンター西棟	大里行政センター地域振興係	
		11/15(木)、12/20(木)		妻沼行政センター	妻沼行政センター地域振興係	
		11/13(火)、12/11(火)		江南行政センター	江南行政センター地域振興係	
登記相談(司法書士) (土地家屋調査士)	売買、相続、贈与、 土地家屋の移転、境界等	11/12(月)	10:00～12:00 13:00～15:30(※2)	市民相談室 (本庁舎1階北側)	市民相談室 TEL内線 460、461	
遺産相続・遺言相談(行政書士)	遺産分割協議や遺言ほか(※3)	11/5(月)、12/3(月)	13:00～15:30			
不動産相談(宅地建物取引士)	不動産売買や賃貸借	11/20(火)、12/18(火)	9:00～11:30			
住宅相談(建設事業者団体)	木造住宅等の増改築やリフォーム	11/27(火)、12/25(火)	13:00～15:30			
年金・労働相談(社会保険労務士)	年金制度、労働問題	11/21(水)	13:00～15:30			
一般相談 (嘱託職員)	どこに相談してよいか 分からないことなど	月～金(祝日除く)	8:45～12:00 13:00～16:30			
消費生活相談 (消費生活相談員)	悪質商法や契約トラブル	月～金(祝日除く)	9:30～12:00 13:00～15:30			消費生活センター TEL 048-524-7321

(※1)法律相談の予約は、相談日の翌日から次回の相談日の予約を受け付けます。(※2)受付状況により、午前中に受付を行っても相談が午後になる場合があります。  
 (※3)11月の行政書士相談は、そのほか留資格についてです。12月の行政書士相談は、そのほか農地転用、開発行為等についてです。

各種相談

相談名	相談員	相談日	時間	場所	問合せ(電話番号はページ上部参照)
特設人権相談	人権擁護委員	11/1(木) 11/8(木)	9:00～12:00 10:00～15:00	大里コミュニティセンター西棟 商工会館	人権政策課 TEL内線 356
常設人権相談(国)	人権擁護委員	毎週水曜日 (祝日除く)	9:00～16:00	さいたま地方務局 熊谷支局	さいたま地方務局 熊谷支局 TEL 048-524-8805
生活相談	生活相談員・市職員	11/7(水) 11/21(水)	13:30～16:00	上中条第二集会所(上中条3028-2) 日向集会所(日向481)	人権政策課 TEL内線 262
認知症介護相談	認知症地域支援推進員	第4木曜日(祝日の場合は前日)	14:00～16:00	長寿いきがい課前相談室	長寿いきがい課 TEL内線 217、451
成年後見制度相談 窓口	市民とともに成年後見を学ぶ会	11/8(木)・22(木)	13:00～16:00	障害福祉課前相談室	障害福祉課 TEL内線 287
法律相談(県)	弁護士	第1・3・4水曜日 (祝日除く)	13:00～16:00 <予約制>	県熊谷地方庁舎1階	県民相談総合センター TEL 048-830-7830
消費生活相談(県)	消費生活相談員	月～金(祝日除く)	9:00～16:00	消費生活支援センター 熊谷	埼玉県消費生活支援センター熊谷 TEL 048-524-0999
		月～土(祝日除く)	9:00～16:00	消費生活支援センター 川口	埼玉県消費生活支援センター川口 TEL 048-261-0999
交通事故相談(県)	交通事故相談員	月～金(祝日除く)	9:00～12:00 13:00～16:30	交通事故相談所 (埼玉県庁第2庁舎1階)	埼玉県交通事故相談所 TEL 048-830-2963
労働相談(県) 解雇、賃金不払いなど	労働相談員(県職員)	①電話相談②面接相談 月～金(祝日除く)	①9:00～16:30 ②9:00～16:00	埼玉県労働相談 センター (埼玉県庁第2庁舎1階) ※浦和駅西口下車	埼玉県労働相談センター TEL 048-830-4522
働く人のメンタル ヘルス相談(県)	産業カウンセラー	毎週水曜日 (祝日除く)	①13:30～②15:00 <予約制>		
若者労働ほっと ライン(県)	社会保険労務士	第2・4土曜日 (祝日除く・電話のみ)	10:00～16:00		
特別労働相談(県)	弁護士	火・金曜日(祝日除く)	①13:00～②14:00 <予約制>		
年末融資相談会	右記支店の融資担当者 ※事前予約制	11/20(火)	9:30～12:00 13:00～17:00	商工会館	日本政策金融公庫熊谷支店 TEL 048-521-2731
		11/16(金)	10:00～12:00	くまがや市商工会妻沼支所	
		11/16(金)	13:00～16:00	くまがや市商工会南支所	

毎月第3金曜日は「少年を非行から守る日」、毎月第3日曜日は「家庭の日」です。

◆こども課 TEL 内線 255



HEALTH  
**健康みんなの**  
11  
November

**健康づくり課** (熊谷保健センター内)  
TEL 048-528-0601 〒360-0014 箱田1-2-39

**熊谷保健センター** (成人保健事業)  
TEL 048-526-5737 〒360-0014 箱田1-2-39  
FAX 048-526-5933

**母子健康センター** (母子保健事業)  
TEL 048-525-2722 〒360-0812 大原1-5-36

**妻沼保健センター** 相談日(月・水・金曜日)  
TEL 048-588-1516 〒360-0292 弥藤吾2441-1

**こころの健康相談**

くひきこもり相談も

お受けしています

とき 11月7日(水)・21日(水)・12月5日(水)・19日(水)  
13時30分～15時15分

ところ 熊谷保健センター

相談員 臨床心理士、保健師

費用 無料

※相談内容等の個人情報保護します。また、右記日程以外にも保健師への相談を受け付けていますので、お申し込みください。

申込み 電話で左記へ。(要予約)

◆熊谷保健センター

「かぜ予防情報」のメール配信

熱中症予防情報  
が11月から、かぜ  
予防情報に切り替  
わります。



携帯電話へのメール通知  
をご希望の方は、登録が必要  
です。携帯電話で右記コード  
を読み取り、アクセスしてく  
ださい。

※「熱中症予防情報メール」の  
登録が済んでいる方は、改めて  
登録する必要はありません。  
※登録は無料です。メールの  
受信などに係る通信料やパ  
ケット料は、登録する方の負  
担になります。

戴帽式のご案内

とき 11月28日(水) 13時30分

ところ 文化会館

※一般の方の来場歓迎

◆熊谷市医師会看護専門学校  
048-523-1020

献血のお知らせ

①11月の献血

とき 11月28日(水) 13時

ところ 市役所本庁舎

◆健康づくり課

②初回献血！お友達＆ご家族紹介キャンペーン  
11月30日(金)まで、献血経

験者の方と献血未経験者の方  
が、県内の献血ルームや献  
血バスで一緒に献血してい  
ただくと、それぞれの方に素  
敵なプレゼントを差し上げ  
ます。

◆県薬務課  
048-830-3635

助産師のなんでもファミリー相談室「ほんわか」

対象 産後2か月以降のマ  
マとファミリー

とき 12月1日(土) 14時

16時(受付13時30分)

ところ さくらめいと

内容 自分でできるリンパ  
マッサージ、子どもの救急時  
の対応

費用 1家族500円(資料  
代・保険料)

持ち物 バスタオル1枚

※事前予約は不要

◆熊谷助産師会

080-6534-9057  
(平日9時～17時)

人工肛門・人工膀胱の造設手術を受けた方(オストメイト)のための医療講習会

対象 オストメイトの方お  
よびその家族、医療介護関  
係者

とき 11月24日(土) 13時

16時(展示は11時30分)

ところ 商工会館

内容 医師の講演、補装具  
メーカー・販売店による製品  
展示等

費用 無料  
◆日本オストミー協会 埼  
玉県支部  
048-835-5226

(電話受付は、火・木曜日10時  
～15時、土曜日10時～12時)

サバイバー茶話会

対象 がん患者、がん体験者

とき 11月8日(木) 10時

15時

ところ 市民活動支援センター  
内容 治療の悩みや不安、医  
療情報などの相談にピアサ

◆認知症疾患医療センター  
西熊谷病院  
048-599-0930

認知症フォーラム  
「老いの精神医学  
ー脳とこころー」

とき 11月10日(土) 14時  
分～17時

ところ さくらめいと

講師 天野直二氏(岡谷市民  
病院院長)

定員 250人(申込み不要)

費用 無料

◆認知症疾患医療センター  
西熊谷病院  
048-599-0930

麻薬・覚醒剤乱用防止運動

正しい知識を身につけ、薬物乱用を根絶しましょう。  
薬物でお困りの人は、下記にご相談ください。

相談・通報窓口	電話番号	主な内容
熊谷保健所	048-523-2811	一啓精しに機 関提出相談 す供し、と例係 にの貸社相言 関の福祉助言 用知識の紹介 乱知材健々の助 物的資保個じた紹 薬物発神て応関
県保健医療部 薬務課	048-830-3633	薬物でお困りの方、 お悩みの電話・ 面直接相談
ホワイトテレホン コーナー (公財)埼玉県 暴力追放・薬物乱用 防止センター	048-822-4970	薬物でお困りの方、 お悩みの電話・ 面直接相談
ヤングテレホン コーナー 埼玉県警察少年 サポートセンター	048-861-1152	薬物などで悩んでいる 少年やその保護者から の電話・面直接相談
あやしいヤクヅ 連絡ネット (一社)偽造医薬品等 情報センター	03-5542-1865	危険ドラッグや健康被害 に関する情報提供

健康相談・栄養相談 とき

月曜日～金曜日(祝日を除く)9時～16時(予約制) ところ

熊谷保健センター等 費用

無料 ◆熊谷保健センター

母子健康センターでは、乳幼児の発育発達についてのご相談を電話でもお受けしています。

TEL 048-525-2722

## 特定健診・長寿健診

◆保険年金課 ☎内線 278(長寿健診)、279(特定健診)

健診名	内容	対象者	健診時期	健診場所	自己負担額	問合せ先
特定健診	身体計測 診察・血圧測定	熊谷市国民健康保険に加入している 40歳～74歳の方	平成31年 3月31日 まで	市内の 指定医療 機関	無料	保険年金課
長寿健診	血液検査(脂質・肝機能・ 血糖・腎機能) 尿検査・貧血検査 心電図検査・尿酸検査	75歳以上の後期高齢者医療制度 に加入している方(65歳以上で一 定の障がいがあると認定を受けて 加入している方を含む。) ※生活習慣病で治療中の方は対象外				

1. 該当する方には、受診券・受診案内等を送付します。2. 検査結果等により詳細な健診(眼底検査)を受けていただく場合があります。3. 指定医療機関名は受診案内に記載してあります。4. 熊谷市国民健康保険または後期高齢者医療制度に加入されている方で、人間ドック検査料の助成を希望される方は、受診できませんのでご注意ください。

全国健康保険協会(協会けんぽ)へ加入している方へ 協会けんぽが実施する特定健診を受診してください。  
 詳しくは、右記へお問い合わせください。◆協会けんぽ 埼玉支部 ☎048-658-5915(保健グループ)

## 歯科検診 自分の歯でおいしく食事ができるよう定期的に検診を受けましょう! ◆熊谷保健センター ☎048-526-5737 ☎048-526-5933

検診名	対象者(平成31年3月31日現在の年齢)	費用(内容)	実施時期	受診場所
歯と口の健康診査	40・45・50・55・60・65・70・75・80歳の方	無料(問診、歯と歯肉の検査、 検診結果に応じた指導)	平成31年 2月末まで	市内指定 歯科医療機関

## がん検診等 健康管理のため計画的に検診を受けましょう! ◆熊谷保健センター ☎048-526-5737 ☎048-526-5933

★がん検診等を希望される方は、事前に熊谷保健センターへお申し込みください。後日、受診券・受診案内・指定医療機関名簿をお送りしますので、届いてから医療機関へお申し込みください。

なお、熊谷市国民健康保険加入者、後期高齢者医療加入者、障害者手帳をお持ちの方は、自己負担額が無料になります。

検診名	対象者 (平成31年3月31日現在の年齢)	自己負担額	実施時期	受診場所
胃がん検診	40歳以上の方	1,500円	平成31年 3月末まで	市内指定 医療機関
大腸がん検診 (便潜血検査)	40歳以上の方	500円(容器代含む)		
肺がん(結核)検診	40歳以上の方(対象者のみ喀痰検査)	500円(喀痰検査500円 容器代含む)		
子宮頸がん検診	20歳以上の女性(2年に1回)	細胞診(頸部) : 1,000円 細胞診(頸部・体部): 1,500円(医師の指示により)		
乳がん検診	40歳以上の女性(2年に1回)	マンモグラフィ(1方向): 1,000円(50歳以上) マンモグラフィ(2方向): 1,500円(40歳以上)		
前立腺がん検診 (血液検査)	50歳以上の男性	500円		
骨粗しょう症検診	40・45・50・55・60・65・70歳の女性	500円		
肝炎ウイルス検診	40歳の方	500円		

★がん検診等を希望される方で、次のいずれかに該当する方は受診できません。

- ①人間ドックや勤務先等で検診を受ける機会のある方 ②妊娠中の方
- ③がん、骨粗しょう症、肝炎で現在治療中の方(該当検診のみ) ④豊胸術を受けた方(乳がん検診のみ)

★各種検診は、実施期間内に1回受診できます。ただし、子宮頸がん・乳がん検診は、2年に1回の受診になります。

★がん検診等は、症状のない方を対象としています。何か自覚症状のある方は、医療機関を受診することをお勧めします。

★胃がん検診(胃内視鏡検査)等で生検等の医療行為を受けた場合、別途、医療費が必要です。

[生活保護受給者の方へ] 特定健診、がん検診等を希望される方は、熊谷保健センターへお申し込みください。



休日診療 診療日	
◆内科・小児科	11月3日・4日・11日・18日・23日・25日 12月2日・9日・16日・23日・24日・30日・31日
◆内科・小児科	受付時間 9:00~11:00、13:00~15:00 ☎048-525-2720 診療時間 9:00~12:00、13:00~16:00
◆歯科	受付時間 9:00~11:00 ☎048-525-2721 診療時間 9:00~12:00
夜間診療 毎日	
◆内科・小児科	受付時間 19:00~21:30 ☎048-525-2720 診療時間 19:30~22:00

熊谷市休日・夜間急患診療所  
 ※熊谷市医師会、熊谷市歯科医師会の医師が交替で、主に内科的疾患および歯科の比較的軽症な方の診療を行います。電話等による予約は行っていません。



母子健康手帳の交付場所は、市役所6階「くまじい」(☎048-523-1066)と母子健康センター内「くまじい」(☎048-527-8600)

母子保健事業

※乳幼児健診の該当者には通知します。※妻沼地域の乳児健診・3歳児健診は1月に実施します。  
 ※対象者数により指定日を変更することがあります。◆母子健康センター ☎048-525-2722

事業	対象地域	対象者等	実施日	時間	実施会場
乳児健診	熊谷・大里 江南地域	平成30年7月前半生まれの乳児	12/5(水)	13:30 ~ 14:00 受付	母子健康センター
		平成30年7月後半生まれの乳児	11(火)		
1歳6か月児 健診	全 域	市内の実施医療機関での個別健診になります。 対象者には案内通知をお送りしますので、ご確認ください。			
1歳6か月児 歯科健診					
3歳児健診	熊谷・大里 江南地域	平成27年6月前半生まれの幼児	12/4(火)	13:20 ~ 13:50 受付	母子健康センター
		平成27年6月後半生まれの幼児	13(木)		
ママパパ教室	全 域	市民の方で初妊婦と夫を対象に、妊娠中および 出産・育児についての準備講座で、1コース3 日間です。 ※妊婦さんの体調の良い時であれば、いつでも 参加できます。 ※電話で申込み。25組(先着順) ※持ち物：母子健康手帳、筆記用具、飲物	12/6(木) 14(金) 20(木)	受付 12:45 ~ 講義 13:00 ~ 16:00 頃	母子健康センター

※乳幼児健診の番号札について：送迎等で早く帰宅する必要のある方のために正午から実施会場で配布します。受付開始時に不在の場合は順番は後になります。なお、友人等の番号札を取ることはお控えください。

健康ナビ Health Navigation

インフルエンザ(主に予防接種)について

熊谷市医師会  
河津 千絵

今年もインフルエンザワクチン接種時期となりました。インフルエンザは例年12月から5月初め頃まで発症があり、1月から2月にピークとなることが多いです。ワクチンの予防効果は接種後2週から5か月程度と考えられています。

インフルエンザにはA型、B型があり、もともとA型2株、B型1株の3価ワクチンでしたが、2015年秋からB型も2株の4価ワクチンとなりました。ワクチン製造には時間がかかり、流行を予測して8月中に出来上がります。ワクチン株と流行株がマッチする具合によって有効性に年度の差はあるものの、全般的にワクチン接種群の方がインフルエンザ発症率が低く、重症例も少ないことから、やはりワクチンがインフルエンザ予防には最良と考えられます。

接種時期は一般的に12月中旬までにと言われますが、10月下旬から11月中をお勧めします。その理由は12月に予定した人で、風邪をひいて治るのに時間がかかり、流行が始まって機を逸したという人が毎年みられるからです。気温は緩やかにではなく、ある日にぐっと下がります。そこで風邪をひきやすいので、

その前に済んでいると安心という訳です。

予定した日に体調を崩し、接種を延期して受診する場合があります。治ってから接種となりますが、病気を診ている医者で接種する医者が同じであればお互い安心ですから、なるべくかかりつけ医での接種が良いと考えます。

しかし様々な理由からかかりつけ医で受けられず、他の医療機関で接種となる人もいます。予診票には、「病気で治療を受けている主治医には今日の予防接種を受けてもよいと言われましたか」という質問があります。日頃から主治医に確認をしておくことをぜひお願いします。

ワクチンを接種しても疲労をためたり、患者と濃厚接触したりすると感染してしまうことがあります。特に家庭内での感染は30パーセント程度みられます。逆に言えば家庭内に患者がいても、70パーセントは感染しないのです。ワクチン接種を過信せず、よく眠ってバランスの良い食事をとり、体を冷やさないなど、基本的なことが万病の予防と考えて健やかに冬を過ごしていただきたいです。

## 図書館

ホームページ <http://www.kumagayalib.jp/>携帯対応ホームページ <http://www.kumagayalib.jp/mobile/>

## 熊谷図書館

TEL 048-525-4551 美術、郷土係 TEL 048-525-9463 開館時間 9:00~19:00(3階は17:00まで)  
〒360-0036 桜木町 2-33-2 FAX 048-525-4552

11月の休館日 毎週月曜日、2日(金) 12月の休館日 毎週月曜日(24日を除く)、7日(金)、25日(火)、28日(金)~31日(月)

～没後70周年記念～  
光の油彩画・大久保喜一展

- とき 12月2日(日)まで
- ところ 美術展示室(3階)
- 内容 埼玉県で初めての洋画団体「坂東洋画会」(現在の朱麦会)の指導者として、また文展や白日会展で数々の作品を発表する画家として明治から昭和にかけて活躍した大久保喜一の代表作を中心に展示します。黒田清輝に学び、「ガラスの大久保」と評されたその「光の表現」をぜひご覧ください。

熊谷市子ども読書活動推進交流会  
(熊谷市立図書館・くまっしえ創立  
10周年合同事業)

市内の各所で子ども読書活動に取り組んでいる方の研修と交流の場です。一般の方も参加できます。

- とき 12月5日(水)13:30～15:30(受付13:00～)
  - ところ 市立文化会館
  - 内容 講演会「読む力は生きる力」
  - 講師 脇明子氏(児童文学者)
  - 定員 500人(先着順)
- ※託児有り30人  
託児申込み・問合せは、子育て支援センターすずかけへ。  
☎ 048-520-1518
- 費用 無料
  - 申込み 11月1日(木)から電話で。

## おはなし会

- 対象 4歳～小学生
- とき 11月10日(土)・24日(土) 11:00～11:30
- ところ 視聴覚室(2階)

## ちいさいこのおはなし会

- 対象 乳幼児(0～3歳)と保護者
- とき 11月16日(金) 11:00～11:30
- ところ 視聴覚室(2階)

大人のためのおはなし会  
～ストーリーテリング～

図書館ボランティア団体であるおはなしの会「虹」は結成から今年で30年を迎えました。これを記念して、普段、図書館の子ども向けのおはなし会で語っている「おはなし」を大人の方楽しんでいただく会を開催します。

- 対象 一般成人
- とき 11月29日(木)10:30～12:00
- ところ 視聴覚室(2階)
- 内容 日本や外国の昔話、創作のおはなし
- 出演 おはなしの会「虹」
- 定員 50人
- 費用 無料
- 申込み 不要(当日直接会場へお越しください)
- ◆事務局 ☎ 048-584-0050(青木)

## 妻沼図書館

TEL 048-588-6878

〒360-0202 妻沼東 1-1 FAX 048-588-6054

開館時間 月・水～金曜日 9:00～19:00  
土・日曜日、祝日 9:00～17:0011月の休館日 毎週火曜日、2日(金)  
12月の休館日 毎週火曜日、7日(金)  
28日(金)～31日(月)

## ちいさいこのおはなし会

- 対象 乳幼児と保護者
- とき 毎週木曜日 15:30～16:00
- ところ おはなし室

## おはなし会

- 対象 4歳～小学生
- とき 11月10日(土)11:00～11:30
- ところ おはなし室

## 大里図書館

TEL 0493-36-1126

〒369-0101 津田 1-1 FAX 0493-39-0066

開館時間 火～金曜日 9:00～19:00  
土・日曜日、祝日 9:00～17:0011月の休館日 毎週月曜日、2日(金)  
12月の休館日 毎週月曜日(24日を除く)、  
7日(金)、25日(火)、28日(金)～31日(月)

## おはなし会

- 対象 4歳～小学生
- とき 11月17日(土)11:00～11:30
- ところ 大里生涯学習センター集会室

## 移動図書館「さくら号」巡回予定表 11月・12月

コース	ステーション	時間	11月	12月	コース	ステーション	時間	11月	12月	コース	ステーション	時間	11月	12月		
A	別府第三公園	10:00～11:00	6(火) 20(火)	4(火) 18(火)	C	籠原公民館	13:30～14:30	7(水) 21(水)	5(水) 19(水)	E	大幡公民館	10:00～11:00	14(水)	12(水)		
	熊谷文化創造館 さくらめいと	13:30～14:30				D	玉井稻荷木 第一公園	10:00～11:00	8(木) 22(木)		6(木) 20(木)	F	星宮公民館	10:00～11:00	21(水)	19(水)
	県営玉井団地	15:00～16:00					さいとう 小児科歯科 駐車場	14:30～15:30					G	籠原体育館	10:00～11:00	15(木) 29(木)
B	大麻生公民館	10:00～11:00	7(水)	5(水)												
	新堀公民館	15:00～16:00														



**中央公民館** TEL 048-523-0895  
〒360-0047 仲町 19 FAX 048-523-0896  
開館時間 9:00 ~ 22:00

講座等の  
申込方法

電話(土・日曜日、祝日を除く、8:30 ~ 17:00)またはハガキで中央公民館へ。抽選の場合は締切日の翌日 10:00 から展示ホールで公開抽選を行います。

11月の展示ホール

とき	団体名・内容
11/6(火)~ 11(日)	草木染“紅花” 作品展
13(火)~ 18(日)	パステル画クラブ月曜会 作品展
20(火)~ 25(日)	熊谷山草会 秋の作品展
27(火)~ 12/9(日)	熊谷水彩クラブ 作品展

中央公民館でバザーを開催します!

- とき 11月20日(火) 10:00 ~ (無くなり次第終了)
- ところ 1階ロビー
- 内容 日用品・缶詰類・衣類などの未使用品を50円~200円で販売し、売上金の全てを埼玉県文化振興基金に寄附します。  
当日は、公民館で活動している学習グループを自由に見学できます。ぜひご来館ください。  
※駐車場は、コミュニティひろばをご利用ください。

「ハーブのある暮らし」  
いや  
~癒しの時間をあなたに~

- 対象 市内に在住または在勤の方

とき	内容
12/3(月) 13:30 ~ 15:30	お風呂タイムを楽しむ! ~ハーブで入浴剤作り~
10(月) 13:30 ~ 15:30	クリスマスをハーブで! ~ハーブアレンジと テーブルコーディネート~ (ハーブティーとケーキ付き)

- ところ 3の2・3室
- 講師 井上啓子氏(ハーバルセラピスト)
- 定員 25人 (抽選)
- 費用 2,600円(材料費等)
- 申込期限 11月20日(火)



ハーブアレンジ

「コーヒー入門」  
~一杯のコーヒーで広がる豊かな世界!~

- 対象 市内在住または在勤の方で2回とも参加できる方
- とき 12月4日(火)・7日(金) 13:30 ~ 16:00
- ところ 2の1および料理教室
- 講師 藤野宏栄氏(コーヒーマスター)
- 定員 20人(初めての方を優先して抽選)
- 費用 1,500円(材料費等)
- 申込期限 11月16日(金)

親子で「年越しそば打ち」  
体験教室

- 対象 市内在住の小学生とその保護者
- とき 12月25日(火)9:00 ~ 12:00
- ところ 料理教室
- 講師 NPO 法人熊谷そば打ち会
- 定員 20人(抽選)
- 費用 2人1,400円(材料費等)、3人2,100円(材料費等)
- 申込期限 11月28日(水)

第20回記念くまがや囲碁まつり

- ①囲碁一日入門教室
- 対象 市内および近隣市町に在住・在勤の希望者(年齢制限なし)
- とき 12月15日(土)9:30 ~ 11:30
- ところ 3の2・3室
- 内容 囲碁のルール解説と手ほどき
- 定員 50人(先着順)
- 費用 無料

- ②子ども囲碁大会
- 対象 市内および近隣市町に在住の小・中学生
- とき 12月15日(土)12:30 ~ 17:00
- ところ 3の2・3室
- 定員 30人(先着順) ●費用 700円
- ③囲碁大会
- 対象 市内および近隣市町に在住の在勤の方
- とき 12月23日(日・祝)9:30 ~ 17:30
- ところ 大ホール(段級位別戦)・3の1室(本因坊戦)
- 定員 段級位別戦 160人 本因坊戦 16人(ともに先着順)
- クラス 級位者、有段者、高段者および本因坊戦
- 費用 1,500円(昼食代を含む)
- ④プロ棋士指導碁
- 対象 希望者
- とき 12月23日(日・祝)10:00 ~ 16:00
- ところ 大ホール
- 定員 16人(先着順)
- 費用 1,000円
- ※プロ棋士による(AI碁に関する)大盤解説も行う予定です。
- ①~④共通
- 申込み 12月7日(金)までに費用を添えて中央公民館へ。

江南図書館  
TEL 048-536-6303

〒360-0107 千代 325-1 FAX 048-536-6377  
開館時間 月・水~金曜日 9:00~19:00  
土・日曜日、祝日 9:00~17:00

11月の休館日 毎週火曜日、2日(金)  
12月の休館日 毎週火曜日、7日(金)、28日(金)~31日(月)

ちいさいこのおはなし会

- 対象 乳幼児と保護者
- とき 11月10日(土)・24日(土) 11:00 ~ 11:30
- ところ おはなし室

## 妻沼展示館

TEL 048-588-2044

〒360-0202 妻沼東1-1 FAX 048-589-0456

開館時間 9:00～17:00  
休館日 毎週月曜日、祝日

### いきがい大学熊谷学園校友会 第29回 文化祭

- とき 11月8日(木)～11日(日) 9:00～17:00(8日は13:00から、最終日は15:00まで)
- 内容 会員の美術・手工芸作品等の展示

### 熊谷市文化祭 第45回 熊谷美術愛好展

- とき 11月16日(金)～18日(日) 9:00～17:00(最終日は15:00まで)
- 内容 会員所蔵の美術品等の展示

## 妻沼中央公民館

TEL 048-588-2044

〒360-0202 妻沼東1-1 FAX 048-589-0456

開館時間 9:00～22:00

講座等の申込方法 窓口または電話で妻沼中央公民館へ。応募者多数の場合は、締切日の翌平日に公開抽選を行います。

### ガーデニング講座 「迎春用寄せ植え教室」

- 対象 市内在住の方
- とき 12月12日(水)13:30～15:30
- ところ 多目的ホール
- 講師 森田芳子氏
- 定員 20人
- 費用 3,500円
- 申込期限 12月2日(日)

## プラネタリウム館

TEL FAX 048-525-4554

〒360-0036 桜木町2-33-2

### プラネタリウムの一般投影

曜日	午前	午後
火～金	団体利用	団体利用
土	団体利用	13:30 15:30
日・祝	10:30	

### 家庭教師はかぐや姫

- 投影期間 11月4日(日)まで

### わくわく!ドキドキ! 江戸の天文学

- 投影期間 11月9日(金)～12月24日(月・休)



庶民活躍の江戸時代

## わくわくキッズランド 親子チャレンジコース(冬期) 「クリスマス料理作り教室」

- 対象 市内在住の小学生とその保護者 ※小学生未満は参加不可。
- とき 12月16日(日) 午前の部 10:00～12:00、午後の部 14:00～16:00
- 内容 親子でパーティー用おもてなし料理とお菓子を作ります。
- 講師 小澤真弓氏
- 定員 午前・午後ともに9組18人
- 費用 1組1,000円(保護者1人・子ども2人の場合は1,500円)
- 持ち物 エプロン、三角巾、布巾等
- 申込期限 11月27日(火)

## 市民ギャラリー (文化センター1階)

TEL 048-525-4553 (文化会館)

〒360-0036 桜木町2-33-2 FAX 048-525-4554

開館時間 9:00～20:00  
休館日 毎週月曜日(祝日の場合は翌日)

### 熊谷図書館水墨画クラブ 合同作品展

- とき 11月2日(金)～4日(日) 10:00～16:30(最終日は16:00まで)

### サロン「ラクーガ」絵画展

- とき 11月16日(金)～18日(日) 9:00～17:00(初日は12:00から、最終日は16:00まで)

### 熊谷市文化祭 熊谷市書人連盟書作展

- とき 11月20日(火)～25日(日) 10:00～17:00(初日は13:00から)

入館料 大人100円・子ども50円

11月・12月の休館日 毎週月曜日(12月24日を除く)、毎月第1金曜日、12月25日(火) 年末休館 12月28日(金)～31日(月)、11月1日(木)は投影機保守点検のため、11月6日(火)～8日(木)および12月26日(水)・27日(木)は番組入替のため、投影はお休みします。

### おはなし天文館

- とき 毎週日曜日・祝日 10:30～
- ※星座解説と神話・伝説2話で構成された、親子で楽しめる番組です。

### 星空の散歩道 ～ミュージの世界へようこそ～

- とき 11月24日(土)17:45～
- 「熟睡プラ寝たリウム2018」  
満天の星とゆるやか音楽の下、ぐっすり眠ってみませんか?  
※未就学児の入場はご遠慮ください。

## 江南文化財センター

TEL 048-536-5062

〒360-0107 千代329 FAX 048-536-4575

開館時間 9:00～17:00  
休館日 土・日曜日、祝日

### 11月14日(水)県民の日 文化財イベント

#### 星溪園お茶に親しむ会

- 時間 10:30～15:00
- ところ 星溪園
- 定員 各茶席100人程度
- 費用 無料
- 共催 立正大学・熊谷女子高校・熊谷西高校の各茶道部

#### あなたも古代人 まが玉づくりと火おこし体験

- 時間 10:00～、14:00～
- ところ 江南文化財センター
- 定員 各回20人 ●費用 無料
- 申込み 11月6日(火)9:00から電話受付(先着順)

#### トンボ玉づくり体験

- 対象 小学5年生以上(小学生は保護者同伴)
- 時間 9:30～、13:00～
- ところ 熊谷市スポーツ・文化村「くまびあ」
- 定員 各回5人 ●費用 1,000円
- 申込み 11月6日(火)9:00から電話受付(先着順)

#### 星溪園楽しいお茶会

- とき 11月18日(日)13:00～16:00
- ところ 積翠閣
- 講師 前嶋宗和(江戸千家)
- 定員 30人(先着順) ●費用 500円
- 申込み 当日、星溪園で受付(15:30まで)

### 天体観察会

どなたでも自由に参加できますが、天気の悪いときは中止になります。

とき	観察対象
11/10(土)	火星、天王星、海王星、秋の星雲星団
24(土)	月、火星、天王星、海王星、秋から冬の星雲星団

- 時間 10日(土)18:30～(2時間)、24日(土)18:00～(2時間)



熊谷文化創造館 さくらめいと

TEL 048-532-0002 FAX 048-532-0022

〒360-0846 拾六間 111-1

さくらめいとチケットセンター TEL 048-532-9090

さくらめいと

検索

※あすねっと・ピピアの公演情報もご覧になれます。

休館日 毎週火曜日  
(祝日の場合は翌日)

埼玉交響楽団  
第81回定期演奏会

Pコード<126-508>

●とき 11月25日(日) 14:00 開演

好評発売中

●指揮 千葉 理

●ピアノ 仁井谷久実子

●全席自由 前売券 /1,000円、当日券 /1,300円 (障がいのある方は700円・当日券のみ) ※4歳から入場可。

●曲目 ロッシーニ/ウィリアム・テル序曲 ほか

公開練習(入場無料)

11月11日(日) 14:00~16:00

鼓童 巡-MEGURU-

Pコード<122-821>・プレイガイド

●とき 12月9日(日) 18:00開演

好評発売中

●全席指定 5,000円、U25 / 2,000円

フィルハーモニクス ウィーン=ベルリン  
クリスマスコンサート

Pコード<116-224>・プレイガイド

●とき 12月15日(土) 15:00開演

好評発売中

●全席指定 5,500円、U25/1,500円

●曲目 ブラムス(コンツ編)/ハンガリー舞曲 第一番、ヒュー・マーティン(ギョントラー編)/メリー・リトル・クリスマス ほか



©MaxParovsky

新春爆笑落語会  
三遊亭好楽・林家たい平 二人会

Pコード<489-047>・プレイガイド

●とき 平成31年1月12日(土)17:00開演

好評発売中

●全席指定 S席(1階)/3,600円、A席(2階)/3,100円



三遊亭好楽



林家たい平

さくらめいと  
クラシック・カフェVol.9

Pコード<126-509>・プレイガイド

●とき 平成31年1月26日(土) 15:00開演

●ところ 月のホール

好評発売中

ドリンク・お菓子が付きます。

●全席自由 3,000円、U25/1,000円

リピーター割引 クラシック・カフェシリーズのチケット(半券)のご提示で本公演が500円引きとなります。※さくらめいと窓口購入のみ

●出演 カフェ・マスター /山田武彦(ピアノ)、常連マダム /松本志のぶ(ご案内)、ゲスト /金子平(クラリネット)



金子平

しまじろうコンサート  
「たんけん!うみのワンダーランド」

Pコード<640-562>・プレイガイド

●とき 平成31年2月3日(日)

① 12:30 開演 ② 15:30 開演  
(公演時間は休憩を含め75分程度)

●ところ 太陽のホール

11月8日(木)

発売開始

●全席指定

3,120円

※0歳から入場可。

2歳以下、膝上鑑賞無料



©Benesse Corporation /しまじろう

大里生涯学習センター

あすねっと

TEL 0493-36-1122

〒369-0101 津田 1-1 FAX 0493-39-0066

休館日 毎週月曜日(祝日の場合は翌日)

栗コーダーカルテット  
ファミリーコンサート

Pコード<116-220>

●とき 11月10日(土)

14:00開演

16:00終演予定

好評発売中

(あすねっとでも販売)

●全席指定3,000円、

小学生以下/1,000円

※2歳以下入場不可



江南総合文化会館 ピピア

TEL 048-536-6262

〒360-0107 千代 325-1 FAX 048-536-6377

休館日 毎週月曜日(祝日の場合は翌日)

稲垣潤一コンサート2018

Pコード<116-213>

●とき 12月1日(土) 16:30開演

好評発売中(ピピアでも販売)

●全席指定 6,000円

チケット取扱い ( さくらめいと あすねっと ピピア 全館共通 )

○さくらめいとチケットセンター 048-532-9090 (10:00~17:15 火曜日休)  
○チケットぴあ全店 0570-02-9999 (Pコード:各公演情報をご覧ください。)  
○セブンイレブン、サークルK・サンクス(予約後の引換え・Pコードによる直接購入)  
○「プレイガイド」と表記された公演では、八木橋百貨店・宮脇書店行田店・新屋堂  
深谷店でもチケットを購入できます。

※開場時刻は開演30分前です。(一部の公演を除く。)

※チケット売切れの際はご了承ください。

※未就学のお子さんはご入場できません。(一部の公演を除く。)

※U25:25歳以下対象。入場時に年齢が確認できるものを提示。

※公演前後に籠原駅または、熊谷駅と会場を結ぶ無料バスを運行します。

芸術文化活動助成事業のご案内 三館の各ホール利用料の一部を助成します。申請は、毎年度2月末締切り。(問合せ:さくらめいと)



### 国際コンクール優勝の快挙を報告

9月26日、本市出身のバリトン歌手の原田勇雅さんが、イタリア人ピアニストのマリーノ・ナホンさんとともに市長を訪問し、モンテカティーニ国際オペラコンクールでの優勝を報告しました。



### 市民に大きな夢、感動を与えてくれた岸選手

9月14日、ウィルチェアーラグビー世界選手権において、日本代表選手として出場し初の金メダル獲得に貢献された本市在住の岸光太郎選手に対して、熊谷市特別表彰を行いました。



### Welcome to Kumagaya !

9月25日、姉妹都市ニュージーランド・インパーカーギル市から、サウスランド・ガールズ・ハイスクールの生徒たちが市長を訪問しました。その後は五家宝の工場や妻聖聖天山などの見学を楽しんでいました。



### 熊谷代表として農業を教えてください

9月14日、本市在住の杉山翔さんが青年海外協力隊としてパプアニューギニアに派遣されるに当たり、市長を訪問しました。杉山さんはパプアニューギニアの職業訓練校で2年間、野菜栽培指導者として活動する予定です。



### ラグビーワールドカップまであと1年！

9月23日、熊谷スポーツ文化公園の熊谷ラグビー場で、ラグビーワールドカップ2019™開催1年前イベントが開催されました。記念式典などのほか、改修が終わったばかりのスタジアムの見学会が行われました。



### 会場がクラブカラーのオレンジ色に染まりました！

9月15日、熊谷スポーツ文化公園陸上競技場で大宮アルディージャ対町田ゼルビアの試合が開催されました。熱戦の末、大宮アルディージャが1点を獲得し勝利しました。



### 人も車も自転車も安心・安全に

9月25日、秋の全国交通安全運動出発式が行われました。自転車マナーアップ推進校に指定されている熊谷工業高等学校の田中 陸月さんが一日警察署長に任命されました。



### BCリーグ「埼玉武蔵ヒートベアーズ」2018シーズン終了しました！

熊谷市を拠点に活躍するプロ野球・BCリーグに所属する「埼玉武蔵ヒートベアーズ」の2018シーズンが終了しました。来シーズンの活躍に期待し、市民の皆さんで応援しましょう！



# d design travel WORKSHOP KUMAGAYA⑤

埼玉県熊谷市の観光を、デザインの視点で考えます。

6月の市報と共に配布された『ディ・デザイントラベルワークショップクマガヤ』号をご覧いただけただろうか?お手元にはない方は、熊谷市観光協会にお問い合わせいただきたい。この冊子は24人の市民ライターが市民編集部となり書き上げた一冊だ。取材対象選定の考え方は、「その土地らしいこと」「その土地の大切なメッセージを伝えていること」「その土地の人がやっていること」「価格が手頃であること」「デザインの工夫があること」の5点。

今回は「その土地らしい買い物」として、取り上げられた4つを紹介させていただきたい。①八木橋百貨店②堀内製菓③芋屋TATA④パンと、総菜と、珈琲と、PUBLIC BAKERYの4店舗。どのお店も、取材対象選定の考え方にふさわしい名店だ。ぜひ、熊谷号を手に取り、これらがどのように紹介されたか?読んでみてほしい。同時に、熊谷という土地の個性について一人でも多くの方々と共に考えていただきたいと思う。この冊子には、「熊谷のおみやげ」や「熊谷のうまい!」の特集もある。ぜひ、ご一読ください。

◎今回の市民ライターの取組は埼玉新聞でも隔週で連載されています。



八木橋百貨店



堀内製菓



芋屋TATA



パンと、総菜と、珈琲と、PUBLIC BAKERY

◆(一社)熊谷市観光協会 ☎048-594-6677  
(熊谷号を希望される方はご連絡ください。)

## ラグビーワールドカップ2019™日本大会チケット情報

ラグビーワールドカップ2019™チケットの一般抽選販売申込期間は、11月12日(月)までです。チケット公式サイトでチケットIDを登録して、熊谷の試合のチケットを申し込もう!



ラグビーワールドカップ チケット

検索

## 鉄道画家 福島尚 絵画展

まるで写真のような絵を描くと話題になっている自閉症の画家“福島 尚氏”の作品を展示します。

とき 12月4日(火)~10日(月)9:00~16:00

ところ くまびあ作品展示室

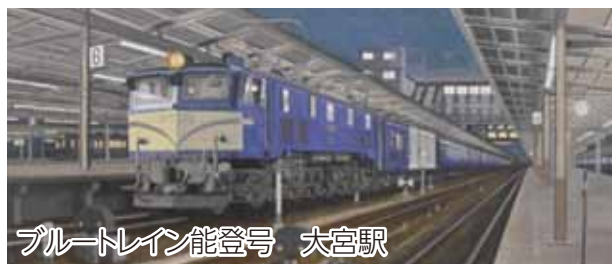
費用 入場無料

◆熊谷市スポーツ・文化村「くまびあ」

☎048-525-6000



首都圏 大宮駅



ブルートレイン能登号 大宮駅

# 読んで当てよう!! 市報クイズ



### 今月の問題

〇〇に入る言葉をお答えください。  
11月10日と11日に熊谷スポーツ文化公園で行われるイベントの名前は?  
全国ご当地〇〇〇サミットin熊谷と第14回 熊谷市産業祭

### アンケート

- Q1 今月号市報の感想をお書きください。
- Q2 取り上げてほしい内容があればお書きください。
- Q3 ラグビーに関する質問があればお書きください。

### 応募方法

ハガキまたはEメールに、住所・氏名・年齢・電話番号・今月の問題とアンケートの回答を記入し、11月22日(木)までにご応募ください(一人につき一通)。  
※回答がないものは無効となります。

《応募先》〒360-8601

宮町二丁目47番地1 熊谷市広報広聴課

☐kohokocho@city.kumagaya.lg.jp

※当選者の発表は、プレゼント引換券の発送をもって代えさせていただきます。

### 今月のプレゼント

PASTA&PIZZA MONTIZZA(モンティツァ)の和栗モンブランケーキを10人にご提供!



### 【店舗情報】

PASTA&PIZZA MONTIZZA(モンティツァ)

所在地:熊谷市石原2-62

定休日:木曜日

営業時間:11:00~15:00、

18:00~22:00(L.O.21:00)

電話:048-501-8304

### 9月号の正解

動物愛護

◆応募総数98通中、正解97通

※市報クイズでは、プレゼントを提供していただける商店・企業等を募集しています。詳しくは広報広聴課☎内線206まで。

情熱世代

# 夢追い人

「スピードと駆け引きに魅せられて」

吉野 修斗さん(上中条)  
インラインスピードスケATING  
世界大会出場



熊谷スポーツ文化公園で  
ローラースケートに出会う

ローラースケートは6歳から始めました。熊谷スポーツ文化公園で誘われたのがきっかけです。小学3、4年生頃から全国大会に出られるようになりました。普段は、スポーツ文化公園で自主練習し、土日は全日本チャンピオンの方と一緒に

渡良瀬遊水地などで練習しています。そのおかげで高校生が出場するジュニアの全日本大会で2位を取るこゝとができ、世界大会への切符をつかみました。

オランダでの  
世界大会を終えて

昨年の中国での世界大会に続いて2回目の出場でした。今年はレース運びもうまくいき、良い結果を残せました。目標どおりのレースができた反面、新たな反省点も見つかりました。それはスピードです。

自分のスピードは時速45キロほどですが、強豪国コロンビアの選手は時速60キロになります。ただ、スケートの魅力はスピードはもちろんです。実は駆け引きも重要で、とても頭を使うスポーツです。距離は500メートルからマラソンまでがあり、コースも道路を周回するロードや、リンクを使うトラックがあります。種目は鐘が鳴った次の周回での順位で獲得ポイントや脱落者を決めていくものもあつたりと多種多様です。競技中は常に相手との駆け引きで、どこで仕掛



レース中の吉野さん(手前)

目標は  
世界チャンピオン

今後は、アジア大会で確実にメダルを取れるようになり、最終目標は世界チャンピオンになることです。そのためのスピードアップに向けては、筋力や滑り方、ペース配分、まだまだ課題はいっぱいあります。高校卒業後は、大学に行ってスケートを続けるか、就職して仕事をしながら続けるか悩みます。いずれにしろ、世界一という目標がありますので、スケートは続けます。もっと多くの人にスケートの魅力を伝えていき、競技としてのローラースケートを始める子どもたちが増えてくれるといいなと思います。



熊谷に  
やってくる

## ラグビーワールドカップ2019™出場国紹介

ウルグアイ東方共和国(公用語:スペイン語)



ウルグアイは北と東にブラジルと、西にアルゼンチンと隣接している、南アメリカ南東部に位置する共和制国家です。首都のモンテビデオは、ウルグアイ最大の貿易港を有し、温暖な気候で知られています。ウルグアイ国民は生粋のお肉好きで、アサードやチビート・ミラネーザなど多くの肉料理を食べるため、牛肉消費量世界一としても有名です。サッカーが盛んで、第1回FIFAワールドカップの開催国であり、初代優勝国です。



ラグビーは、サッカーに次ぐ人気があります。およそ340万人の人口に対し、競技登録者は9,000人と決して多くはないですが、2012年にモンテビデオ郊外に強化拠点を設けるなど、着実に強化を進めています。

チームの愛称は「ロス・テロス」です。白と水色を基調としたジャージーで、エンブレムはナンベイタグリという鳥をモチーフにデザインされています。

ラグビーワールドカップには、1999年に初出場を果たしています。2大会ぶりの出場となった前回大会では勝利することができませんでした。しかし、2019年大会では伝統的なスクラムを武器に熱い闘いを演じてくれるでしょう。

ラグビーワールドカップ2019推進室  
木川 隼吾



### ラグビー何でも相談室

Q いつ頃からラグビーを始めれば、トップリーガーになれますか?

A 私は中学からラグビーを始めましたが、高校から始めたトップリーガーも多いです。ラグビーは競技年数が短くてもトップ選手になりやすいスポーツです。私の少し上の年代では、大学からラグビーを始め日本代表になった選手もいます。

◆ラグビーワールドカップ2019推進室 ☎内線341

### 人口と世帯

平成30年10月1日現在(対前月比)  
■人口 197,856人(-117) 男 98,838人(-64) 女 99,018人(-53) ■世帯 86,323(0)

「市報くまがや」11月号は、73,800部作成し、広告料収入を差し引いた印刷・製本にかかる市の負担は、1部当たり16円です。「市報くまがや」は、再生紙を使用しています。