

No. 6

議案第 9 1 号及び議案第 9 2 号の参考資料

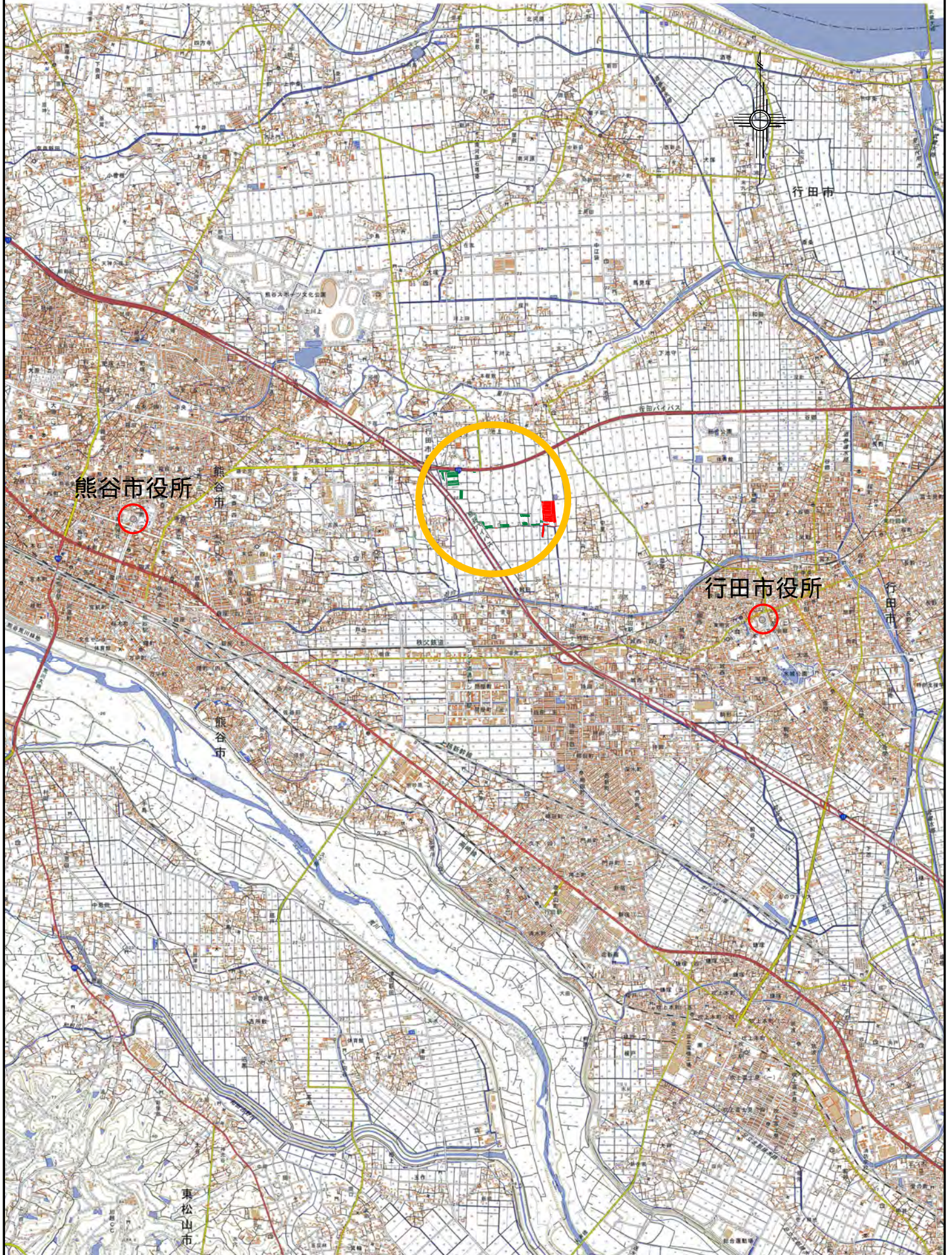
市の境界変更について

境界変更に伴う財産処分に関する協議について

位置図及び区域明細図

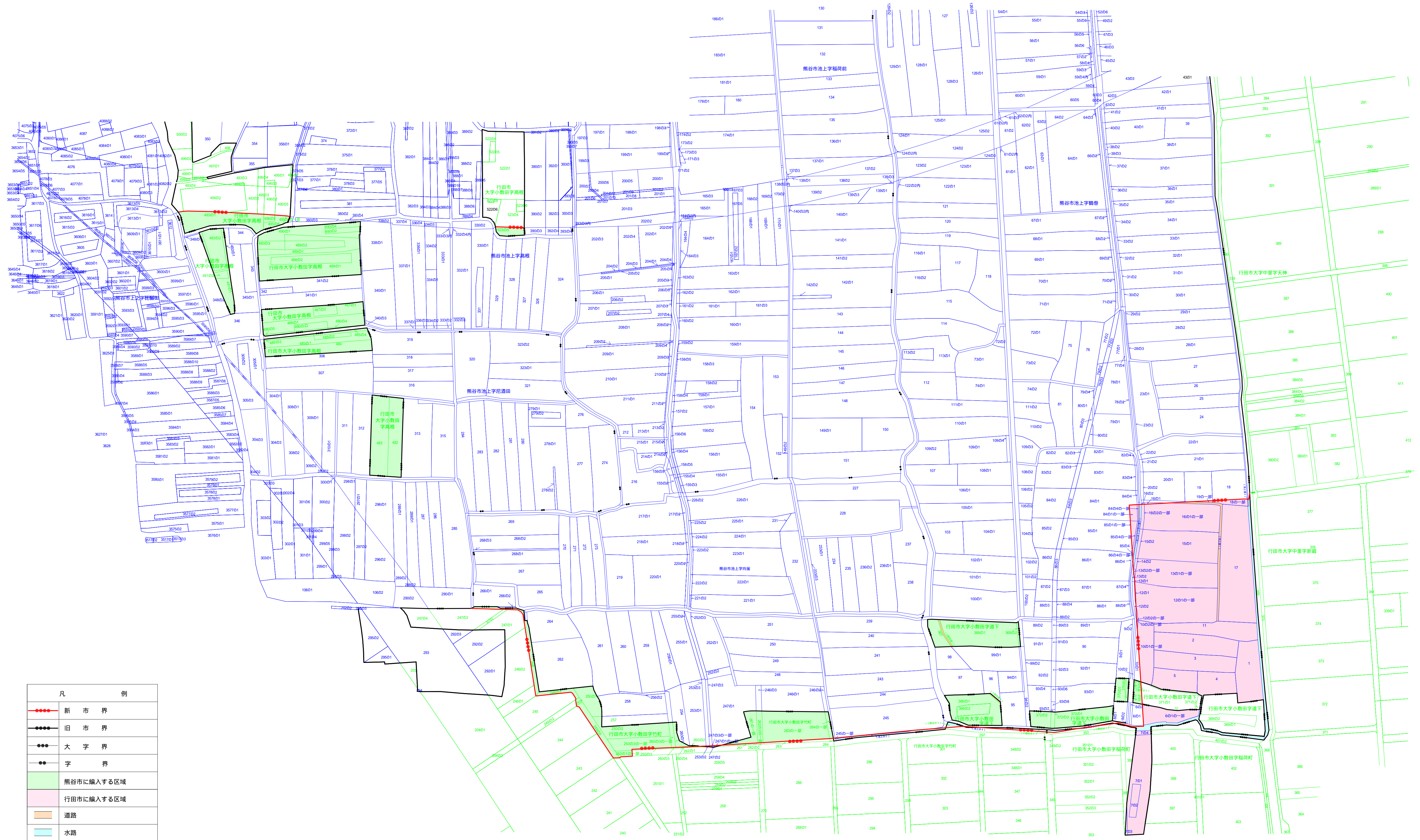
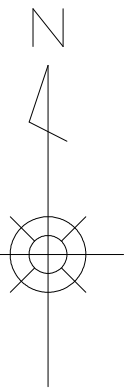
県営土地改良事業 池上地区 位置図

縮尺 1 : 50000

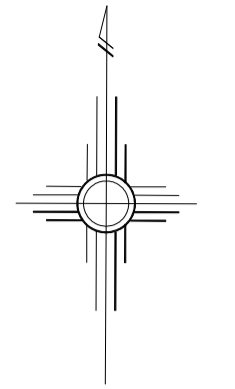


県営土地改良事業 池上地区

区域明細図(全体)



県営土地改良事業 池上地区 区域明細図 (2/3)



3/3
2/3 1/3



凡	例
	新市界
	旧市界
	大字界
	字界
	熊谷市に編入する区域
	行田市に編入する区域
	道路
	水路

