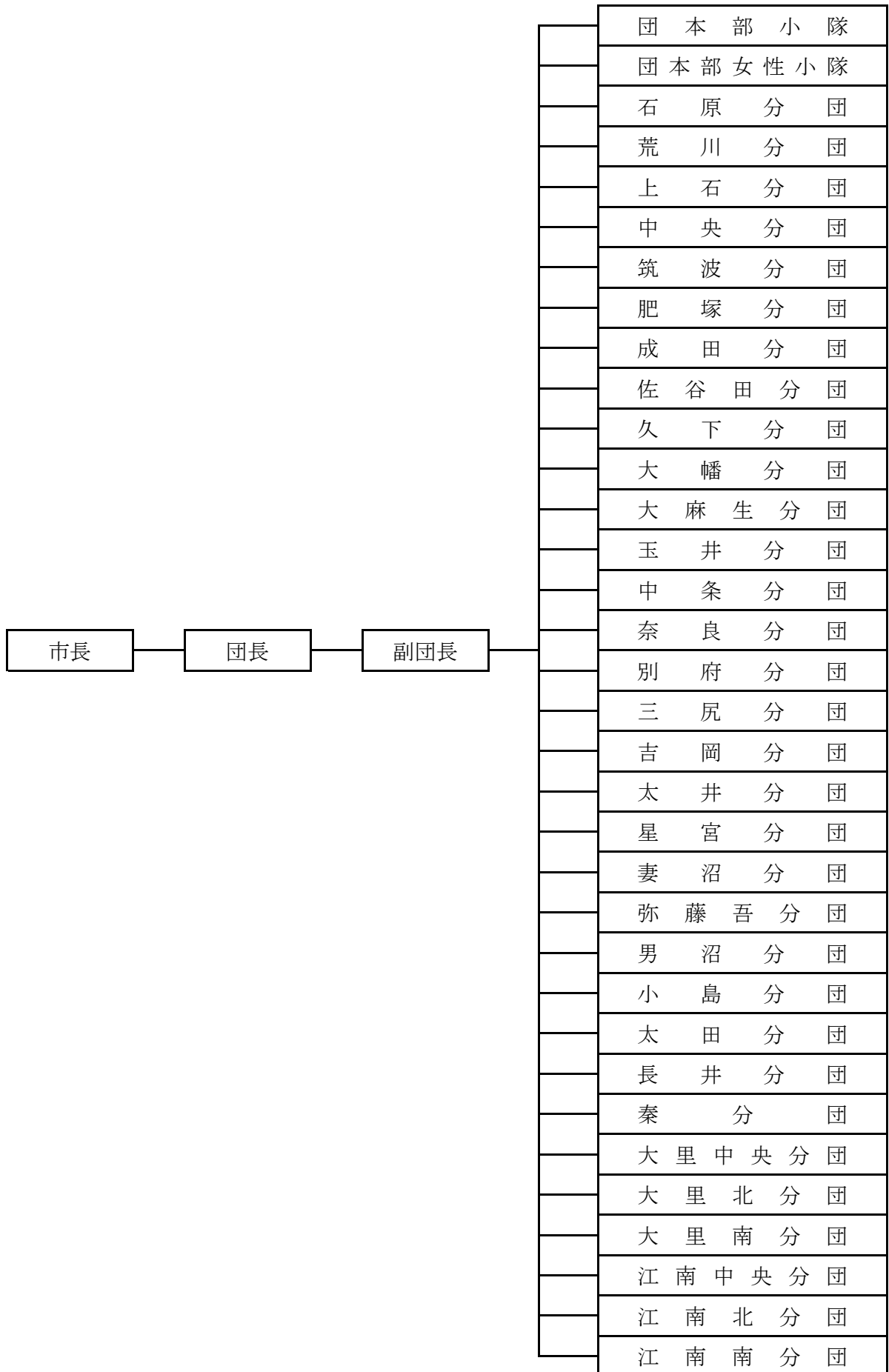

消 防 団



さくらめいとにおいて
平成30年秋季非常招集火災防御演習

消 防 団 組 織 表



消防団車庫一覽表

平成31年4月1日現在

| 分 団 名 | 所 在 地 | 構 造 等 | 延面積(m ²) | 建築年月 |
|-------|-------------|------------------------|----------------------|----------------|
| 団本部小隊 | 宮町一丁目121番地 | 車庫 鉄骨造平家建 待機室 木造平家建 | 18.00 26.50 | S53.10 H2.3 |
| 石原分団 | 本石二丁目53番地 | 鉄骨造二階建 | 142.71 | S48.12 |
| 荒川分団 | 宮前町一丁目106番地 | 鉄筋コンクリート造平屋建 | 88.29 | H30.2 |
| 上石分団 | 石原932番地 | 鉄筋コンクリート造二階建 | 75.19 | S53.7 |
| 中央分団 | 宮町一丁目121番地 | 鉄筋コンクリート造二階建 | 47.02 | S42.3 |
| 筑波分団 | 筑波一丁目69番地1 | 鉄筋コンクリート造二階建 | 244.49 | S54.10 |
| 肥塚分団 | 肥塚一丁目2番15号 | 鉄筋コンクリート造平家建 | 74.39 | S60.3 |
| 成田分団 | 上之806番地10 | 鉄筋コンクリート造平家建 | 87.99 | S50.3 |
| 佐谷田分団 | 佐谷田371番地17 | 鉄筋コンクリート造平家建 | 71.78 | S59.3 |
| 久下分団 | 久下1430番地 | 鉄筋コンクリート造平家建 | 52.99 | S49.3 |
| 大幡分団 | 代585番地1 | 鉄筋コンクリート造平家建 | 〃 | S48.3 |
| 大麻生分団 | 大麻生1097番地1 | 鉄筋コンクリート造平家建 | 〃 | S42.2 |
| 玉井分団 | 新堀319番地2 | 鉄筋コンクリート造二階建 | 玉井分署内 | H3.3 |
| 中条分団 | 上中条814番地2 | 鉄筋コンクリート造平家建 | 71.78 | S59.3 |
| 奈良分団 | 下奈良561番地15 | 鉄筋コンクリート造平家建 | 〃 | S57.3 |
| 別府分団 | 西別府2047番地 | 鉄筋コンクリート造平家建 | 73.27 | S52.3 |
| 三尻分団 | 三ヶ尻2750番地2 | 鉄筋コンクリート造平家建 | 72.33 | S54.8 |
| 吉岡分団 | 万吉2164番地 | 鉄筋コンクリート造平家建 | 71.78 | H4.2 |
| 太井分団 | 太井1949番地1 | 鉄筋コンクリート造平家建 | 179.43 | S55.3 |
| 星宮分団 | 下川上17番地2 | 鉄筋コンクリート造平家建 | 52.99 | S45.3 |

| 分 団 名 | 所 在 地 | 構 造 等 | 延面積(m ²) | 建築年月 |
|-----------|-------------|--------------|----------------------|-------|
| 妻 沼 分 団 | 妻沼1547番地3 | 鉄骨造平家建 | 87.19 | H10.2 |
| 弥 藤 吾 分 団 | 弥藤吾1800番地3 | 鉄骨造平家建 | 72.90 | H3.3 |
| 男 沼 分 団 | 男沼118番地1 | 鉄骨造平家建 | 72.90 | H2.3 |
| 小 島 分 団 | 妻沼小島2357番地1 | 鉄筋コンクリート造平家建 | 58.32 | S62.3 |
| 太 田 分 団 | 飯塚1395番地15 | 鉄骨造平家建 | 72.90 | H1.3 |
| 長 井 分 団 | 江波363番地 | 鉄骨造平家建 | 72.90 | H2.3 |
| 秦 分 団 | 葛和田1135番地3 | 鉄骨造平家建 | 72.90 | H2.11 |
| 大里中央分団 | 中曾根643番地1 | 木造平家建 | 23.10 | S63.3 |
| 大里北分団 | 中曾根232番地1 | 鉄骨造平家建 | 56.70 | H9.3 |
| 大里南分団 | 相上1654番地7 | 鉄骨造平家建 | 56.70 | H5.3 |
| 江南中央分団 | 江南中央一丁目1番地 | 鉄骨造平家建 | 61.20 | H19.2 |
| 江南北分団 | 成沢465番地1 | 鉄骨造平家建 | 46.45 | S61.3 |
| 江南南分団 | 小江川1931番地1 | 鉄骨造平家建 | 54.78 | H2.3 |

消防ポンプ自動車等性能一覧表

平成31年4月1日現在

| 分団別 | 車種 | 車名・型式 | 機装会社 | 年度 | 使用年数 | 総排気量(CC) | ポンプ型式 | 備考 |
|-------------|----------------|-----------------------|-----------------|-----|------|----------|-------|-----------------------|
| 団本部 小隊 | 多機能車 | イズズ BKG-NHS85A | (株)モリタ | H22 | 9 | 2,990 | — | 無線傍受機、小型動力ポンプ |
| 団本部 女性小隊 | 広報車 | ホンダ DBA-RG1 | ホンダカーズ | H20 | 11 | 1,990 | — | 無線傍受機、カーナビ、 軽可搬ポンプ |
| 石原分団 | 普通消防 ポンプ自動車 | イズズ PB-NKR81N | (株)ネイチャー | H18 | 13 | 4,770 | A-2級 | CD-I型、無線傍受機 |
| 荒川分団 | 普通消防 ポンプ自動車 | ヒノ KK-XZU331M | 日本エレ ファント | H12 | 19 | 4,897 | A-2級 | CD-I型、無線傍受機 |
| 上石分団 | 普通消防 ポンプ自動車 | ニッサン KK-AKR71GN | 日本エレ ファント | H13 | 18 | 4,570 | A-2級 | CD-I型、無線傍受機 |
| 中央分団 | 普通消防 ポンプ自動車 | ヒノ TKG- XZU640M | (株)モリタ | H25 | 6 | 4,000 | A-2級 | CD-I型、無線傍受機 |
| 筑波分団 | 普通消防 ポンプ自動車 | ヒノ BDG- XZU334M | (株)モリタ | H22 | 9 | 4,000 | A-2級 | CD-I型、無線傍受機 |
| 肥塚分団 | 普通消防 ポンプ自動車 | ヒノ BDG- XZU334M | (株)モリタ | H21 | 10 | 4,000 | A-2級 | CD-I型、無線傍受機 |
| 成田分団 | 普通消防 ポンプ自動車 | イズズ BKG-NLR85N | 小池 株式会社 | H20 | 11 | 2,990 | A-2級 | CD-I型、無線傍受機 |
| 佐谷田分団 | 普通消防 ポンプ自動車 | イズズ BKG-NLR85N | 小池 株式会社 | H20 | 11 | 2,990 | A-2級 | CD-I型、無線傍受機 |
| 久下分団 | 普通消防 ポンプ自動車 | ヒノ TKG- XZU640M | (株)モリタ | H24 | 7 | 4,000 | A-2級 | CD-I型、無線傍受機 |
| 大幡分団 | 普通消防 ポンプ自動車 | トヨタ BDG-XZU334 | (株)ナカムラ 消防化学 | H23 | 8 | 4,000 | A-2級 | CD-I型、無線傍受機 |
| 大麻生分団 | 普通消防 ポンプ自動車 | ヒノ SKG- XZU640M | (株)モリタ | H23 | 8 | 4,000 | A-2級 | CD-I型、無線傍受機 |
| 玉井分団 | 普通消防 ポンプ自動車 | ヒノ SKG- XZU640M | (株)モリタ | H23 | 8 | 4,000 | A-2級 | CD-I型、無線傍受機 |
| 中条分団 | 普通消防 ポンプ自動車 | ヒノ SKG- XZU640M | (株)モリタ | H23 | 8 | 4,000 | A-2級 | CD-I型、無線傍受機 |
| 奈良分団 | 普通消防 ポンプ自動車 | 三菱 KK-FE73ECY | 日本エレ ファント | H15 | 16 | 5,240 | A-2級 | CD-I型、無線傍受機 |
| 別府分団 | 普通消防 ポンプ自動車 | 三菱 KK-FE73ECY | 日本エレ ファント | H15 | 16 | 5,240 | A-2級 | CD-I型、無線傍受機 |

| 分 団 別 | 車 種 | 車名・型式 | 機装会社 | 年度 | 使用 年数 | 総排気量 (CC) | ポンプ 型式 | 備 考 |
|--------|----------------|-----------------------|-----------------|-----|----------|--------------|-----------|---------------|
| 三尻分団 | 普通消防 ポンプ自動車 | 三菱 KK-FE73ECY | 日本エレ ファント | H14 | 17 | 5,240 | A-2級 | CD- I 型、無線傍受機 |
| 吉岡分団 | 普通消防 ポンプ自動車 | イズ PB-NKR81N | 小池 株式会社 | H17 | 14 | 4,770 | A-2級 | CD- I 型、無線傍受機 |
| 太井分団 | 普通消防 ポンプ自動車 | トヨタ BDG-XZU334 | (株)ナカムラ 消防化学 | H23 | 8 | 4,000 | A-2級 | CD- I 型、無線傍受機 |
| 星宮分団 | 普通消防 ポンプ自動車 | トヨタ BDG-XZU334 | (株)ナカムラ 消防化学 | H23 | 8 | 4,000 | A-2級 | CD- I 型、無線傍受機 |
| 妻沼分団 | 普通消防 ポンプ自動車 | ニッサン KK-AKR71GN | 日本エレ ファント | H13 | 18 | 4,570 | A-2級 | CD- I 型、無線傍受機 |
| 弥藤吾分団 | 普通消防 ポンプ自動車 | イズ BKG-NLR85N | 小池 株式会社 | H20 | 11 | 2,990 | A-2級 | CD- I 型、無線傍受機 |
| 男沼分団 | 普通消防 ポンプ自動車 | 三菱 KK-FE73ECY | 日本エレ ファント | H15 | 16 | 5,240 | A-2級 | CD- I 型、無線傍受機 |
| 小島分団 | 普通消防 ポンプ自動車 | イズ BKG-NLR85N | 小池 株式会社 | H20 | 11 | 2,990 | A-2級 | CD- I 型、無線傍受機 |
| 太田分団 | 普通消防 ポンプ自動車 | ニッサン KK-AKR71GN | 日本エレ ファント | H13 | 18 | 4,570 | A-2級 | CD- I 型、無線傍受機 |
| 長井分団 | 普通消防 ポンプ自動車 | ヒノ KK-XZU331M | 日本エレ ファント | H12 | 19 | 4,897 | A-2級 | CD- I 型、無線傍受機 |
| 秦分団 | 普通消防 ポンプ自動車 | 三菱 KK-FE73ECY | 日本エレ ファント | H15 | 16 | 5,240 | A-2級 | CD- I 型、無線傍受機 |
| 大里中央分団 | 普通消防 ポンプ自動車 | ヒノ BDG- XZU334M | (株)モリタ | H22 | 9 | 4,000 | A-2級 | CD- I 型、無線傍受機 |
| 大里北分団 | 普通消防 ポンプ自動車 | 三菱 KK-FG73ED | 日本エレ ファント | H15 | 16 | 5,240 | A-2級 | CD- I 型、無線傍受機 |
| 大里南分団 | 普通消防 ポンプ自動車 | ヒノ BDG- XZU334M | (株)モリタ | H22 | 9 | 4,000 | A-2級 | CD- I 型、無線傍受機 |
| 江南中央分団 | 普通消防 ポンプ自動車 | ヒノ TKG- XZU640M | (株)モリタ | H25 | 6 | 4,000 | A-2級 | CD- I 型、無線傍受機 |
| 江南北分団 | 普通消防 ポンプ自動車 | ヒノ KK-XZU371M | 日本エレ ファント | H12 | 19 | 4,897 | A-2級 | CD- I 型、無線傍受機 |
| 江南南分団 | 普通消防 ポンプ自動車 | イズ PB-NKR81N | 小池 株式会社 | H17 | 14 | 4,770 | A-2級 | CD- I 型、無線傍受機 |

勤 続 年 数 状 況

平成31年4月1日現在

| 階級別 勤続年数別 | 団 長 | 副 団 長 | 分 団 長 | 副 分 団 長 | 班 長 | 団 員 | 合 計 |
|---------------------|--------|-------------|-------------|------------------|--------|--------|--------|
| 1 年 未 満 | | | | | | 28 | 28 |
| 1 年 以 上 ～ 3 年 未 満 | | | | | | 54 | 54 |
| 3 年 以 上 ～ 5 年 未 満 | | | | | 2 | 58 | 60 |
| 5 年 以 上 ～ 10 年 未 満 | | | | | 7 | 98 | 105 |
| 10 年 以 上 ～ 15 年 未 満 | | | 2 | 8 | 26 | 57 | 93 |
| 15 年 以 上 ～ 20 年 未 満 | | | 7 | 9 | 24 | 16 | 56 |
| 20 年 以 上 ～ 25 年 未 満 | | | 9 | 8 | 14 | 15 | 46 |
| 25 年 以 上 ～ 30 年 未 満 | 1 | | 6 | 5 | 5 | 3 | 20 |
| 3 0 年 以 上 | | 6 | 10 | 4 | 2 | 3 | 25 |
| 人 員 計 | 1 | 6 | 34 | 34 | 80 | 332 | 487 |
| 平 均 勤 続 年 数 | 26 | 35 | 24 | 20 | 15 | 7 | 11 |

年 齢 状 況

平成31年4月1日現在

| 階級別 年齢別 | 団 長 | 副 団 長 | 分 団 長 | 副 分 団 長 | 班 長 | 団 員 | 合 計 |
|---------------------|--------|-------------|-------------|------------------|--------|--------|--------|
| 2 0 歳 未 満 | | | | | | | |
| 20 歳 以 上 ～ 25 歳 以 下 | | | | | | 16 | 16 |
| 26 歳 以 上 ～ 30 歳 以 下 | | | | | | 19 | 19 |
| 31 歳 以 上 ～ 35 歳 以 下 | | | 1 | | 1 | 30 | 32 |
| 36 歳 以 上 ～ 40 歳 以 下 | | | 1 | 2 | 7 | 58 | 68 |
| 41 歳 以 上 ～ 45 歳 以 下 | | | 4 | 7 | 17 | 84 | 112 |
| 46 歳 以 上 ～ 50 歳 以 下 | | | 3 | 7 | 29 | 63 | 102 |
| 51 歳 以 上 ～ 55 歳 以 下 | | 1 | 11 | 6 | 16 | 34 | 68 |
| 5 6 歳 以 上 | 1 | 5 | 14 | 12 | 10 | 28 | 70 |
| 人 員 計 | 1 | 6 | 34 | 34 | 80 | 332 | 487 |
| 平 均 年 齢 | 62 | 64 | 54 | 51 | 48 | 42 | 45 |