
救急・救助



平成30年2月に総務省補助金の
交付を受けて更新した救急中央2号車

事故種別出動状況

種別	月別	1月	2月	3月	4月	5月	6月	7月	8月	9月	10月	11月	12月	合計	前年 合計	増減数
	出動件数		871	748	740	679	743	711	869	831	686	723	824	866	9,291	9,103
救急事故種別件数	火災	2	3	6	2	4	2	2	4	3	2	5	3	38	39	△ 1
	自然										1			1		1
	水難	1		1		1	1	2	1					7	6	1
	交通	70	53	67	57	69	65	101	72	62	72	81	93	862	984	△ 122
	労災	9	4	9	10	4	8	18	10	10	9	8	7	106	121	△ 15
	運動	5	11	6	18	10	14	22	18	18	7	13	10	152	125	27
	一般	105	87	90	84	98	97	89	119	97	100	125	121	1,212	1,178	34
	加害	5	7	6	4	6	2	4		3	6	10	5	58	59	△ 1
	自損	6	7	11	5	7	7	7	2	6	10	10	5	83	100	△ 17
	急病	589	496	458	421	464	427	544	516	406	430	484	530	5,765	5,578	187
その他	79	80	86	78	80	88	80	89	81	86	88	92	1,007	913	94	
傷病者 搬送件数		761	658	636	598	633	617	744	720	592	617	709	744	8,029	8,092	△ 63
不搬送件数		110	90	104	81	110	94	125	111	94	106	115	122	1,262	1,011	251
医師器材 搬送件数				1							1			2		2
搬送人員	男	433	349	349	350	338	316	408	395	327	313	386	420	4,384	4,375	9
	女	334	312	301	260	300	309	345	340	275	307	332	338	3,753	3,835	△ 82
	計	767	661	650	610	638	625	753	735	602	620	718	758	8,137	8,210	△ 73

事故種別署別出動状況

種別	署別							合計
	熊谷消防署	玉井分署	江南分署	中央消防署	大里分署	妻沼消防署		
出動件数	1,855	1,604	905	3,156	771	1,000	9,291	
救急事故種別件数	火災	2	16	3	11	3	3	38
	自然					1		1
	水難	1			1	1	4	7
	交通	182	160	73	294	65	88	862
	労災	23	19	11	25	13	15	106
	運動	40	25	15	48	10	14	152
	一般	235	215	113	400	101	148	1,212
	加害	7	12	1	35	1	2	58
	自損	13	11	10	23	14	12	83
	急病	1,207	1,038	591	1,774	474	681	5,765
	その他	145	108	88	545	88	33	1,007
傷病者搬送件数	1,635	1,319	836	2,664	697	878	8,029	
不搬送件数	220	285	69	492	74	122	1,262	
医師器材搬送件数			1		1		2	
搬送人員	男	874	741	488	1,438	369	474	4,384
	女	782	605	357	1,252	343	414	3,753
	計	1,656	1,346	845	2,690	712	888	8,137

事故種別時刻別搬送人員

時刻別 事故種別	0~2	2~4	4~6	6~8	8~10	10~12	12~14	14~16	16~18	18~20	20~22	22~24	合計
火災	2				2		1			1			6
自然													
水難					1								1
交通	13	16	15	72	99	92	96	79	117	126	92	31	848
労災	3	1	1	3	17	24	9	27	8	4	2	1	100
運動				1	15	39	50	27	7	8	3		150
一般	38	27	28	85	161	132	118	126	113	104	92	60	1,084
加害	4	5	6	3	3			3	2	1	3	4	34
自損	1	3	4	3	4	4	5	7	8	8	1	4	52
急病	268	236	256	447	674	541	482	450	486	498	476	344	5,158
その他	6	3	7	4	106	150	155	102	86	37	27	21	704
合計	335	291	317	618	1,082	982	916	821	827	787	696	465	8,137

事故種別傷病程度別搬送人員

傷病程度別 事故種別	死 亡	重 症	中 等 症	軽 症	そ の 他	合 計
火 災	1	1	2	2		6
自 然						
水 難			1			1
交 通	6	40	83	719		848
労 災		11	22	67		100
運 動		2	26	122		150
一 般	7	115	300	662		1,084
加 害		2	6	26		34
自 損	6	9	17	20		52
急 病	158	565	2,122	2,313		5,158
その他		212	443	49		704
合 計	178	957	3,022	3,980		8,137

救急告示医療機関及びその他医療機関への搬送状況

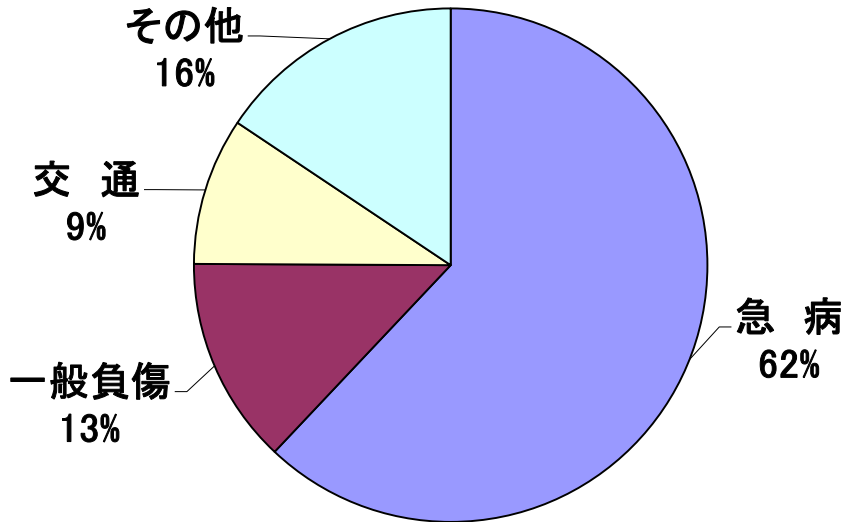
種 別		区 分		合 計	前年合計	増減数
		救急告示医療機関	その他の医療機関			
男 女 別	男	3,959	425	4,384	4,375	9
	女	3,451	302	3,753	3,835	△ 82
	計	7,410	727	8,137	8,210	△ 73
事 故 種 別	急 病	4,672	486	5,158	5,075	83
	交 通	840	8	848	981	△ 133
	一般負傷	1,047	37	1,084	1,076	8
	そ の 他	851	196	1,047	1,078	△ 31
	計	7,410	727	8,137	8,210	△ 73
傷 病 程 度 別	死 亡	165	13	178	151	27
	重 症	795	162	957	894	63
	中 等 症	2,665	357	3,022	2,870	152
	軽 症	3,785	195	3,980	4,295	△ 315
	そ の 他					
	計	7,410	727	8,137	8,210	△ 73

救 急 告 示 医 療 機 関 (熊 谷 市)		
名 称	認 定 日	告 示
熊谷外科病院	H30.2.28	H30. 3. 2 告示第 175号
埼玉慈恵病院	H28.12.17	H28.12.26告示第1641号
熊谷総合病院	H28.5.1	H28. 5. 6 告示第 632号
関東脳神経外科病院	H28.12.17	H28.12.26告示第1641号
熊谷生協病院	H28.9.3	H28. 9. 6 告示第1179号

傷 病 程 度 (救 急 事 故 等 報 告 要 領 に 基 づ く)	
死 亡	初診時において、死亡が確認されたもの
重 症	3週間以上の入院加療を必要とするもの
中 等 症	重症又は軽症以外のもの
軽 症	入院加療を必要としないもの
そ の 他	医師の診断がないもの又は搬送先が医療機関ではない場所へ搬送されたもの

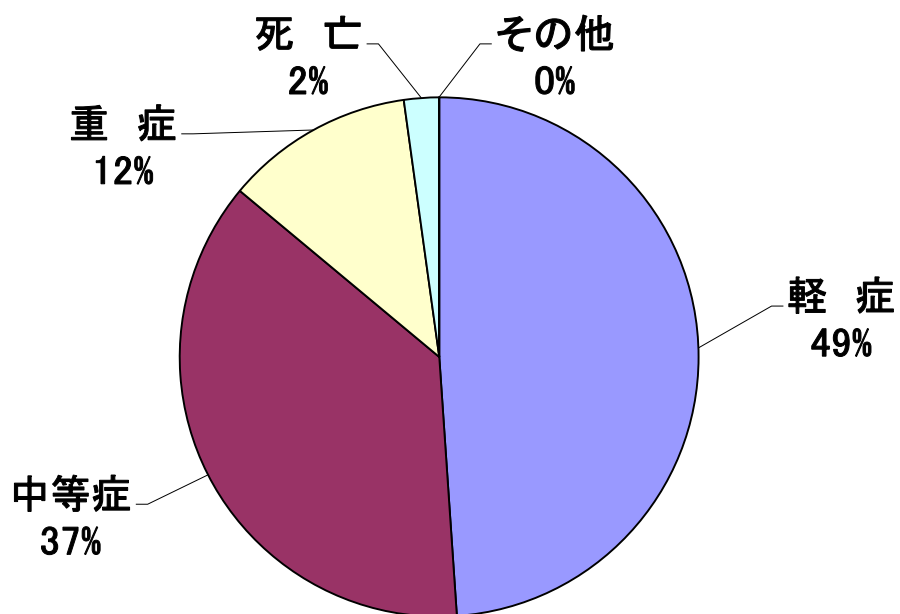
事故種別出動件数

	急病	一般負傷	交通	その他	合計
出動件数	5,765	1,212	862	1,452	9,291

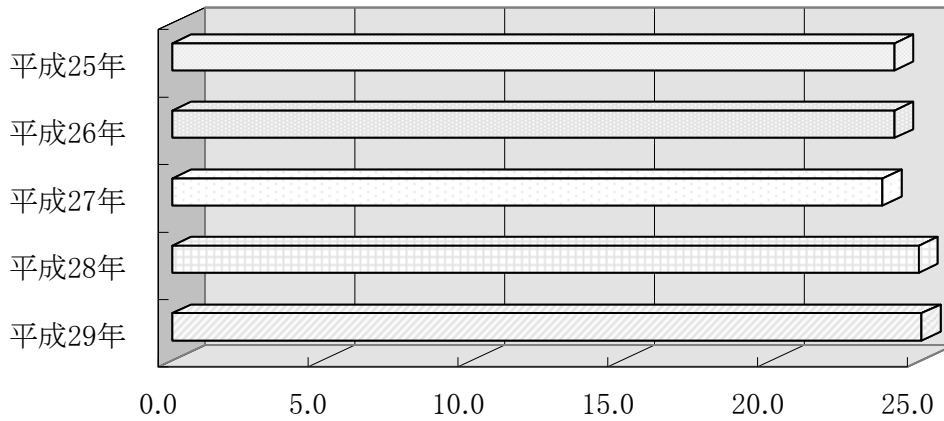


程度別搬送人員

	軽症	中等症	重症	死亡	その他	合計
搬送人員	3,980	3,022	957	178	0	8,137

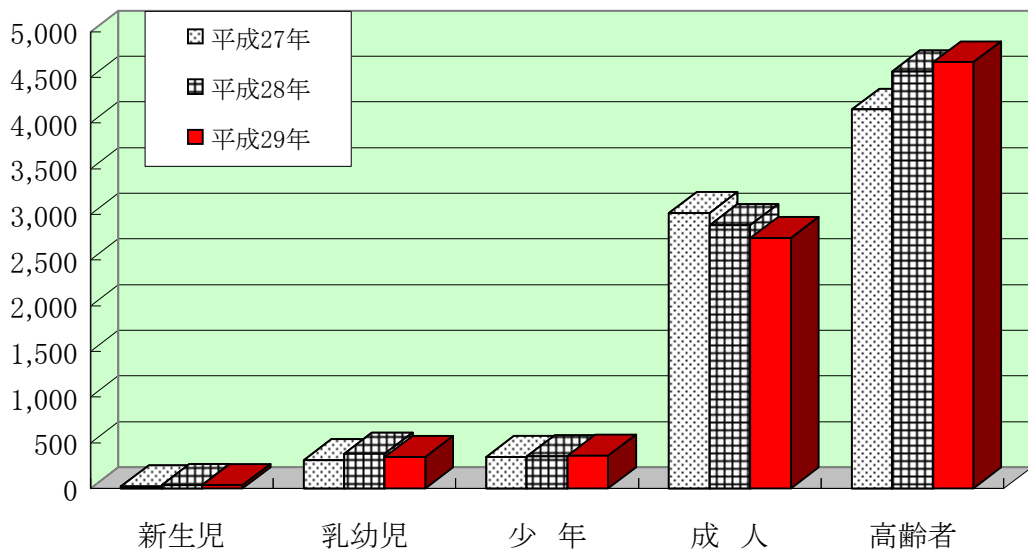


一日平均救急出動件数の年別比較



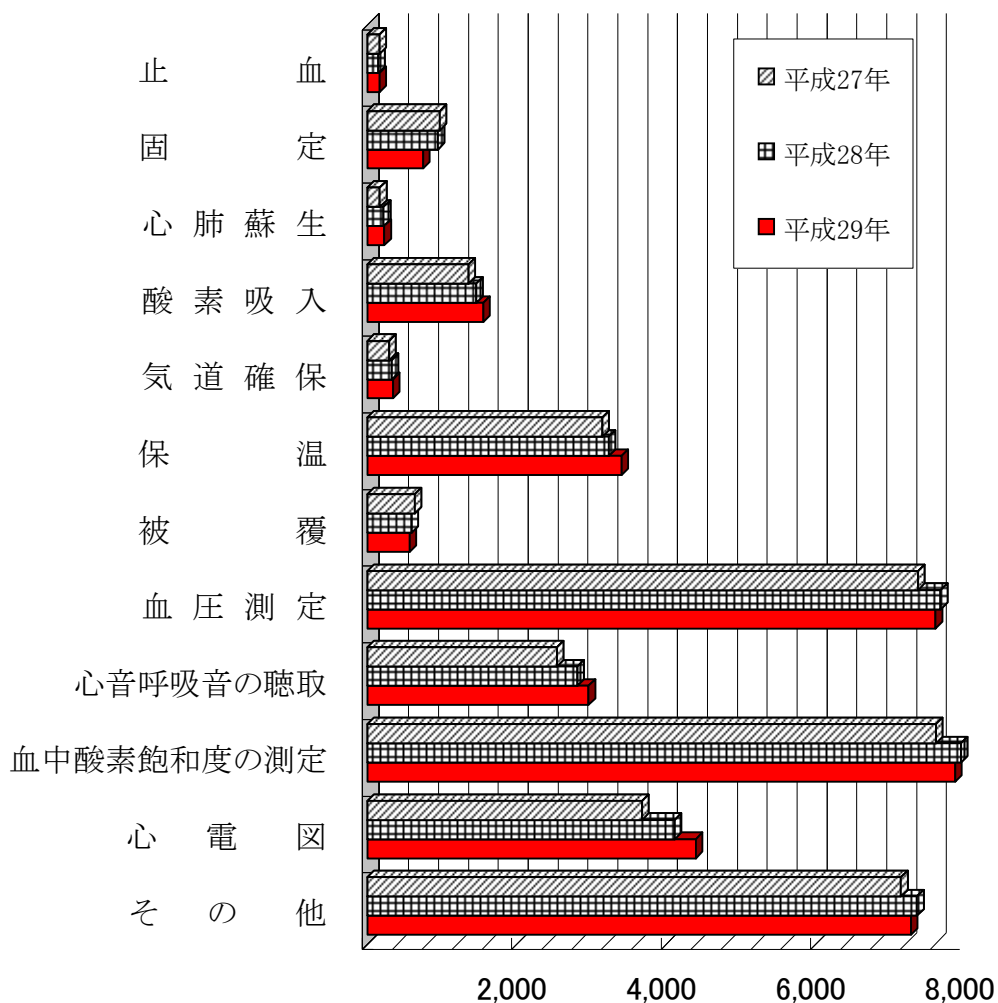
	平成25年	平成26年	平成27年	平成28年	平成29年
出動件数	24.1	24.1	23.7	24.9	25.5

年齢別搬送人員



年齢別	新生児	乳幼児	少年	成人	高齢者	合計
	生後29日未 満	生後29日 以上満7歳 未 満	満7歳以上 満18歳 未 満	満18歳以上 満65歳 未 満	満65歳以上	
平成27年	24	309	341	3,015	4,146	7,835
平成28年	36	379	350	2,883	4,562	8,210
平成29年	36	341	358	2,738	4,664	8,137

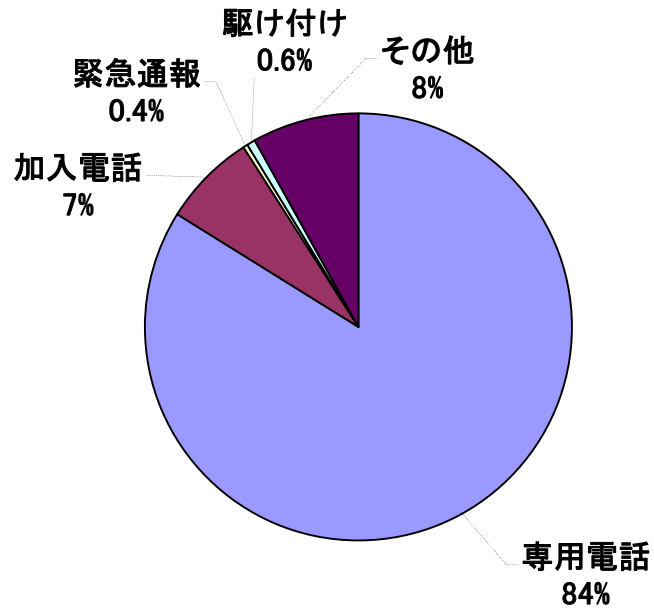
救急隊員の行った応急処置件数



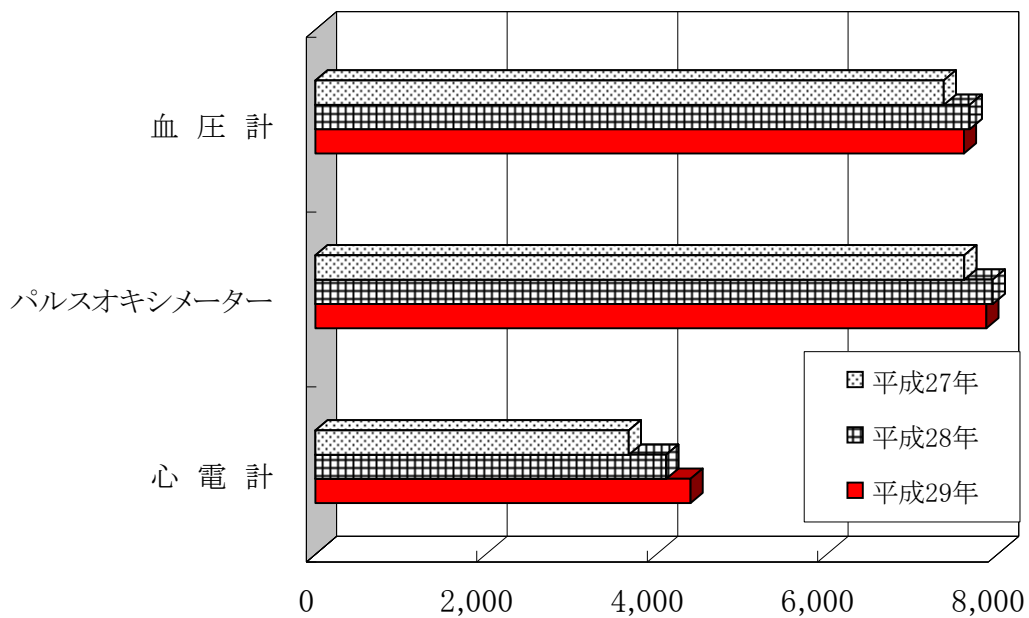
	平成27年	平成28年	平成29年
止血	167	147	167
固定	968	948	746
心肺蘇生	170	220	229
酸素吸入	1,354	1,458	1,553
気道確保	291	330	348
保温	3,147	3,234	3,403
被覆	634	592	567
血圧測定	7,372	7,676	7,607
心音呼吸音の聴取	2,540	2,812	2,963
血中酸素飽和度の測定	7,611	7,946	7,870
心電図	3,677	4,115	4,401
その他	7,144	7,360	7,275

救急事故覚知別状況

覚知別	専用電話	加入電話	緊急通報	駆け付け	その他	合計
件数	7,791	658	33	59	750	9,291



医療資器材の使用件数



	血圧計	パルスオキシメーター	心電計
平成27年	7,372	7,611	3,677
平成28年	7,676	7,946	4,115
平成29年	7,607	7,870	4,401

救 助 出 動 状 況

	平成29年			平成28年			出動件数 増 減
	出動件数	活動件数	救助人員	出動件数	活動件数	救助人員	
総 数	146	79	53	104	68	29	42
火 災	26	26		35	35		△9
交通事故	48	29	32	27	12	12	21
水難事故	5	4	3	6	3	3	△1
風水害等 自然災害	1	1	1	1			
機械による 事故	3	2	2				3
建物等による 事故	18	12	11	18	16	12	
ガス及び 酸欠事故				2	1	1	△2
爆発事故							
その他の 事故	45	5	4	15	1	1	30

※ 出動件数とは、救助隊が救助を目的として出動した件数をいう。
 活動件数とは、救助隊が要救助者を救出するために活動した件数をいう。
 救助人員とは、救助隊により救出された人員をいう。

月別救助出動件数

区分		月別												合計
		1月	2月	3月	4月	5月	6月	7月	8月	9月	10月	11月	12月	
火災	出動	1	3	4	1	2	1	1	3	3	2	3	2	26
	活動	1	3	4	1	2	1	1	3	3	2	3	2	26
	救助人員													
交通	出動		4	6	3	2	3	5	5	2	3	5	10	48
	活動		4	3	2	2		2	4	1		3	8	29
	救助人員		4	3	2	3		2	4	2		3	9	32
水難	出動	1		1		1			1	1				5
	活動	1				1			1	1				4
	救助人員					1			1	1				3
自然災害	出動										1			1
	活動										1			1
	救助人員										1			1
機械	出動	2									1			3
	活動	1									1			2
	救助人員	1									1			2
建物	出動	1	2	2	1	1	1	1	4		1	3	1	18
	活動		1	2		1	1	1	4			2		12
	救助人員		1	2		1	1	1	3			2		11
ガス	出動													
	活動													
	救助人員													
爆発	出動													
	活動													
	救助人員													
その他	出動	2	1	3	6	7	3	3	6		5	5	4	45
	活動				1	2		1				1		5
	救助人員				1	2						1		4
合計	出動	7	10	16	11	13	8	10	19	6	13	16	17	146
	活動	3	8	9	4	8	2	5	12	5	4	9	10	79
	救助人員	1	5	5	3	7	1	3	8	3	2	6	9	53

事故種別発生場所別活動件数

事故種別 発生場所別		火 災		交通 事故	水難 事故	風水害 等自然 災害	機械に よる事 故	建物等 による 事故	ガス及 び酸欠 事故	爆発 事故	その他 の事故	合計	
		建物	建物 以外										
屋 内	住 居	13						12			1	26	
	その他の屋内	7					1				1	9	
屋 外	道 路	高速自動車・国道											
		その他の道路		2	27		1					30	
	水 面	内 水 面				4							4
		外 水 面											
	山 岳												
	その他の屋外	1	3	2				1				2	9
地 下													
そ の 他											1	1	
合 計		21	5	29	4	1	2	12			5	79	

※ 「火災」とは、救助隊及び消防隊が出動した火災の内、消防機関が何らかの救助活動を行った火災をいう。

事故種別出動車両等台数

事故種別 車 両 別		火 災		交通 事故	水難 事故	風水害 等自然 災害	機械に よる事 故	建物等 による 事故	ガス及 び酸欠 事故	爆発 事故	その他 の事故	合計	
		建物	建物 以外										
出 動 車 両	救 助 工 作 車	21	5	48	13	1	3	18			45	154	
	消防ポンプ自動車	93	7	47	20	1	3	5			28	204	
	は し ご 車										1	1	
	化 学 車	1									1	2	
	指 揮 車	24	3	11	16	1		1			10	66	
	救急自動車	21	5	58	10	1	4	17			46	162	
	そ の 他	2			22	2							26
	消防団車両	60											60
合 計		222	20	164	81	6	10	41			131	675	

※ 事故種別ごとに、救助活動のために出動した車両の台数について記載。

「火災」とは、救助隊及び消防隊が出動した火災の内、消防機関が何らかの救助活動を行った火災をいう。