
救 急 ・ 救 助



平成26年12月に更新した救急玉井1号車

事故種別出動状況等

平成26年中

種別	月別	1月	2月	3月	4月	5月	6月	7月	8月	9月	10月	11月	12月	合計	前年 合計	増減 数
	出動件数		788	761	731	700	672	659	738	827	640	657	724	912	8,809	8,783
救急事故種別件数	火災	6	7	3	7	3	1	1	4	6	2	4	3	47	46	1
	自然														9	△ 9
	水難					1		1		3				5	3	2
	交通	77	51	66	82	67	81	75	86	84	80	77	108	934	985	△ 51
	労災	5	16	10	13	11	11	15	18	6	3	8	11	127	121	6
	運動	10	2	3	10	4	13	11	10	9	11	12	5	100	119	△ 19
	一般	109	118	102	94	65	70	93	90	82	97	95	119	1,134	1,025	109
	加害	4	5	8	2	10	6	7	4	8	7	8	5	74	72	2
	自損	4	8	15	6	19	8	15	11	9	10	7	10	122	125	△ 3
	急病	507	484	466	422	429	416	443	523	368	387	449	556	5,450	5,455	△ 5
	その他	66	70	58	64	63	53	77	81	65	60	64	95	816	823	△ 7
傷病者 搬送件数		700	683	660	626	595	590	649	747	577	582	653	819	7,881	7,786	95
不搬送件数		88	78	71	74	77	69	89	80	63	75	71	93	928	997	△ 69
医師器材 搬送件数														0	0	0
搬送人員	男	373	370	336	361	338	330	341	414	314	309	345	436	4,267	4,204	63
	女	337	321	334	277	267	270	315	347	272	276	315	391	3,722	3,674	48
	計	710	691	670	638	605	600	656	761	586	585	660	827	7,989	7,878	111

事故種別署別出動状況

平成26年中

種別		署別						合計
		熊谷消防署	玉井分署	江南分署	中央消防署	大里分署	妻沼消防署	
出動件数		1,827	1,461	823	2,928	775	995	8,809
救急事故種別件数	火災	12	4	5	12	4	10	47
	自然							
	水難		1	1	1	2		5
	交通	219	175	74	305	69	92	934
	労災	10	25	25	34	8	25	127
	運動	37	14	16	24	4	5	100
	一般	225	184	108	392	99	126	1,134
	加害	14	14	6	27	5	8	74
	自損	23	18	16	38	12	15	122
	急病	1,163	925	475	1,708	499	680	5,450
	その他	124	101	97	387	73	34	816
傷病患者搬送件数		1,616	1,285	768	2,636	702	874	7,881
不搬送件数		211	176	55	292	73	121	928
医師器材搬送件数								0
搬送人員(人)	男	863	703	421	1,439	378	463	4,267
	女	776	605	358	1,229	330	424	3,722
	計	1,639	1,308	779	2,668	708	887	7,989

事故種別時刻別搬送人員

平成26年中（単位：人）

時刻 事故種別	時刻												合計
	0~2	2~4	4~6	6~8	8~10	10~12	12~14	14~16	16~18	18~20	20~22	22~24	
火災		1	2	2			1	8	2	1			17
自然													0
水難													0
交通	20	7	28	85	143	106	98	125	145	101	59	33	950
労災	5	5	4	3	18	22	17	29	7	7	5	2	124
運動					10	29	28	23	5	3	2		100
一般	30	22	25	62	146	139	90	117	111	120	92	74	1,028
加害	6	4	3	3	7	1	6	2	4	5	8	5	54
自損	6	1	7	4	4	8	6	7	12	7	5	12	79
急病	242	219	238	385	587	515	498	483	477	494	476	350	4,964
その他	11	6	9	5	86	131	127	104	91	50	32	21	673
合計	320	265	316	549	1,001	951	871	898	854	788	679	497	7,989

事故種別傷病程度別搬送人員

平成26年中（単位：人）

傷病程度 事故種別	死 亡	重 症	中 等 症	軽 症	そ の 他	合 計
火 災		1	6	10		17
自 然						0
水 難						0
交 通	5	36	103	806		950
労 災	1	7	47	69		124
運 動		1	15	84		100
一 般	14	96	289	629		1,028
加 害	1	1	7	45		54
自 損	8	12	28	31		79
急 病	135	502	1,953	2,374		4,964
その他		181	448	44		673
合 計	164	837	2,896	4,092	0	7,989

救急告示医療機関及びその他医療機関への搬送状況

平成26年中（単位：人）

種別		区分		合計	前年計	増減数 △は減
		救急告示医療機関	その他の医療機関			
男女別	男	3,829	438	4,267	4,204	63
	女	3,343	379	3,722	3,674	48
	計	7,172	817	7,989	7,878	111
事故種別	急病	4,431	533	4,964	4,922	42
	交通	926	24	950	983	△ 33
	一般負傷	983	45	1,028	935	93
	その他	832	215	1,047	1,038	9
	計	7,172	817	7,989	7,878	111
傷病程度別	死亡	154	10	164	180	△ 16
	重症	691	146	837	838	△ 1
	中等症	2,472	424	2,896	2,679	217
	軽症	3,855	237	4,092	4,181	△ 89
	その他					0
	計	7,172	817	7,989	7,878	111

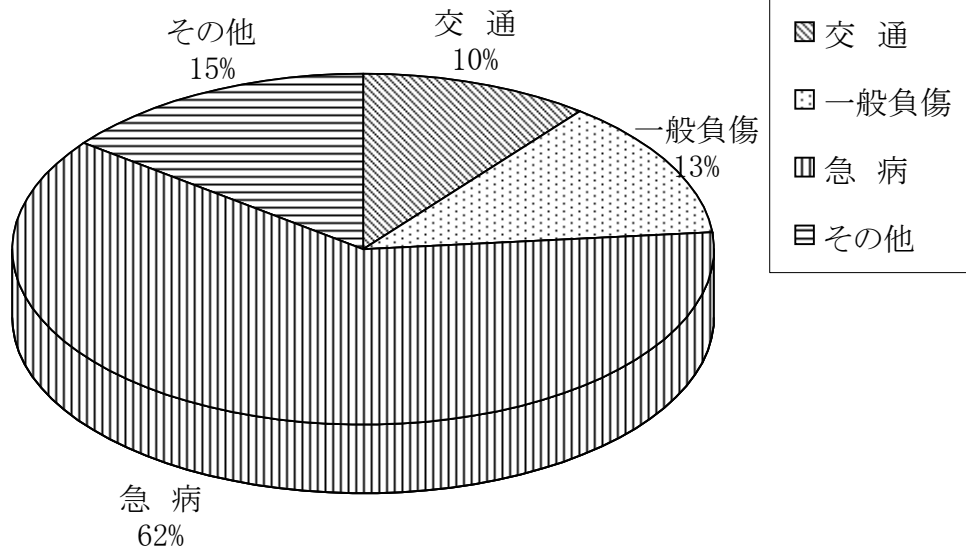
救急告示医療機関（熊谷市）		
名称	認定日	告示
熊谷外科病院	H24.2.28	H24. 3.2告示第 216号
埼玉慈恵病院	H25.12.17	H25.12.17告示第1750号
熊谷総合病院	H25.12.17	H25.12.17告示第1750号
関東脳神経外科病院	H25.12.17	H25.12.17告示第1750号
熊谷生協病院	H25.9.3	H25.9.6告示第1294号

傷病程度（救急事故等報告要領に基づく）	
重症	3週間以上の入院加療を必要とするもの
中等症	重症又は軽症以外のもの
軽症	入院加療を必要としないもの
死亡	初診時において、死亡が確認されたもの
その他	医師の診断がないもの又は搬送先が医療機関ではない場所へ搬送されたもの

事故種別出動件数

	交通	一般負傷	急病	その他	合計
出動件数	934	1,134	5,450	1,291	8,809

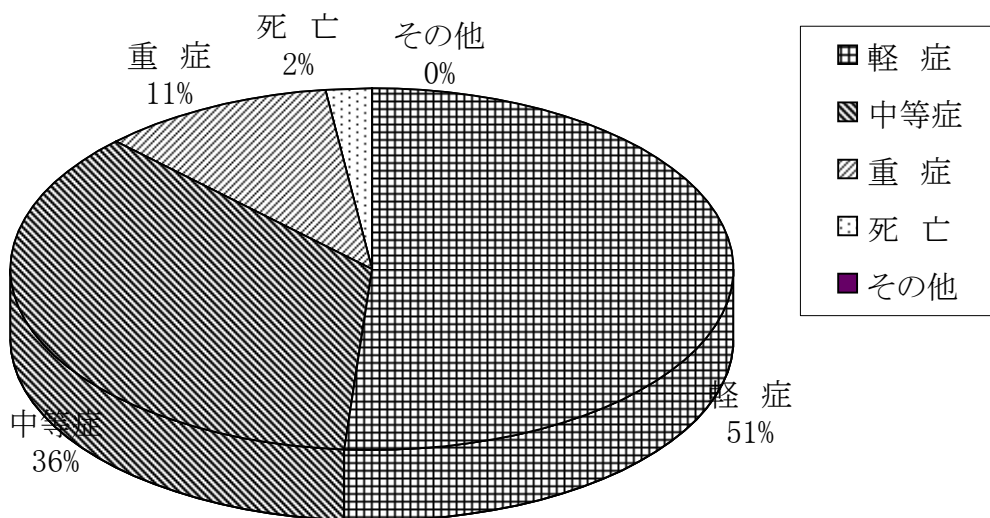
単位:件



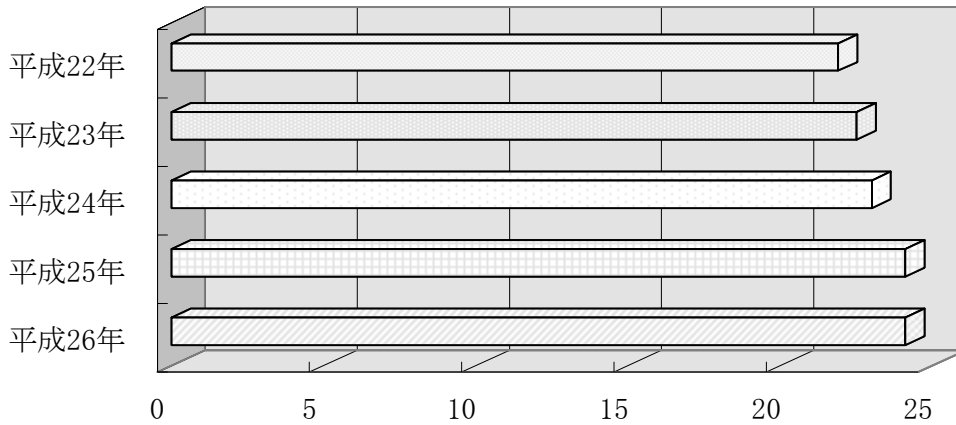
程度別搬送人員

	軽症	中等症	重症	死亡	その他	合計
搬送人員	4,092	2,896	837	164	0	7,989

単位:人



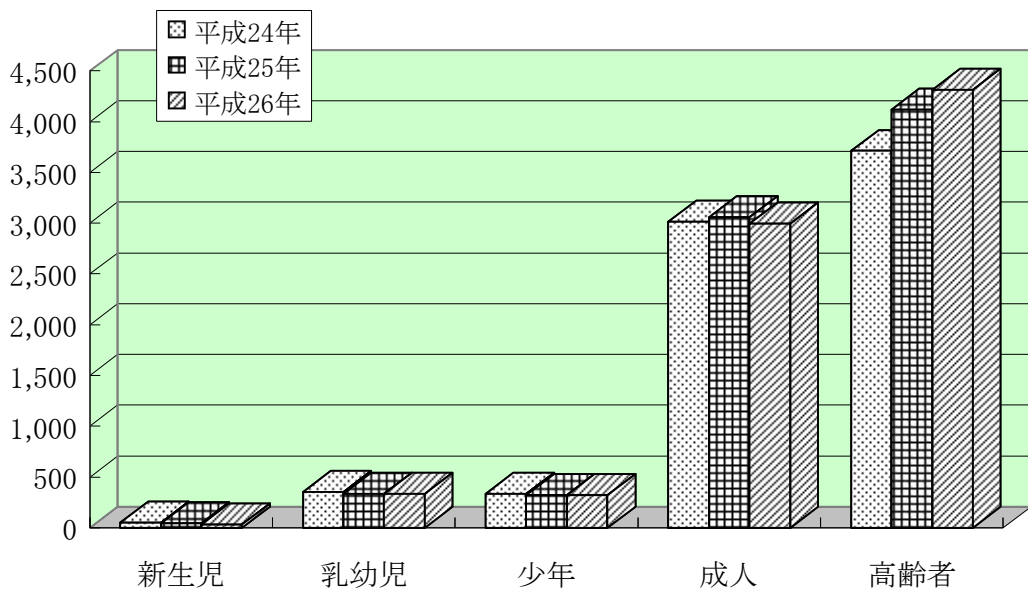
一日平均救急出動件数の年別比較



	平成22年	平成23年	平成24年	平成25年	平成26年
出動件数	21.9	22.5	23.0	24.1	24.1

単位:件

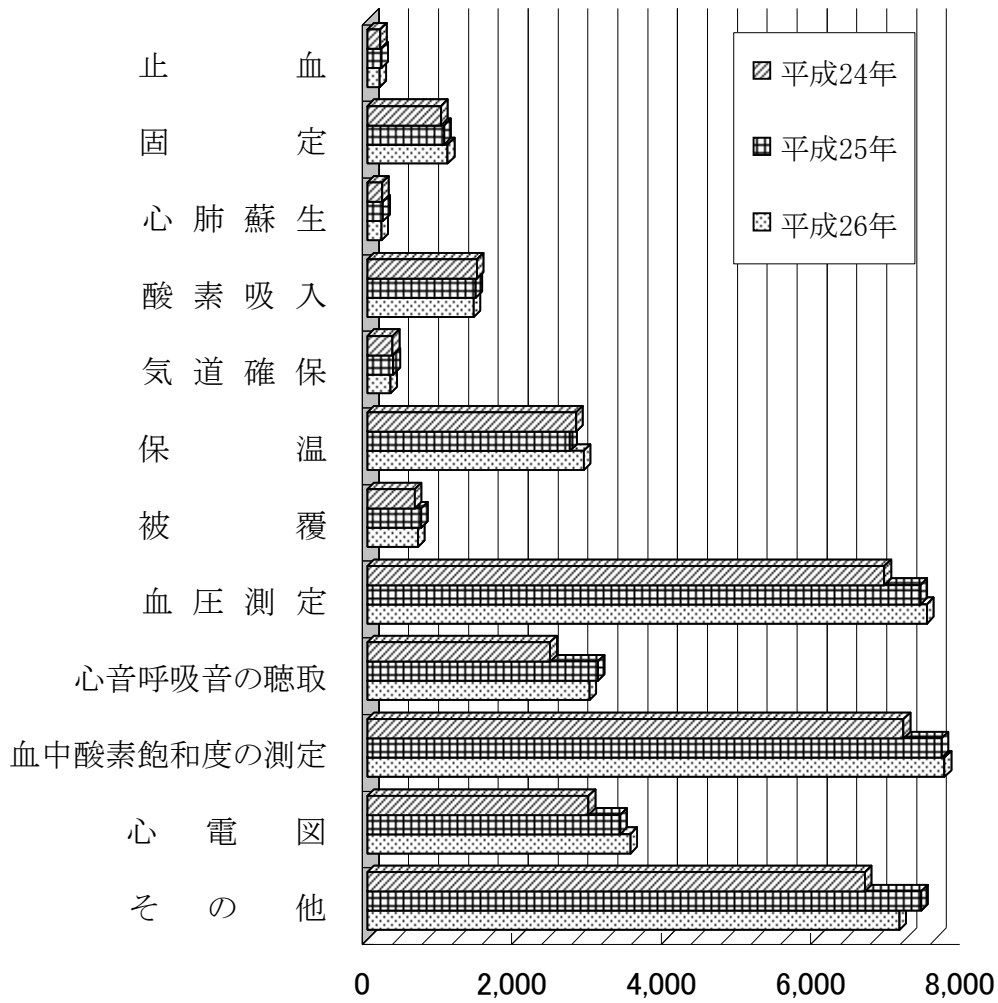
年齢区分別搬送人員



年齢別	新生児	乳幼児	少年	成人	高齢者	合計
	生後29日未	生後29日以上未	満7歳以上未	満18歳未	満65歳未	
平成24年	52	353	333	3,014	3,712	7,464
平成25年	44	335	323	3,060	4,116	7,878
平成26年	31	332	321	2,993	4,312	7,989

単位:人

救急隊員の行った応急処置件数

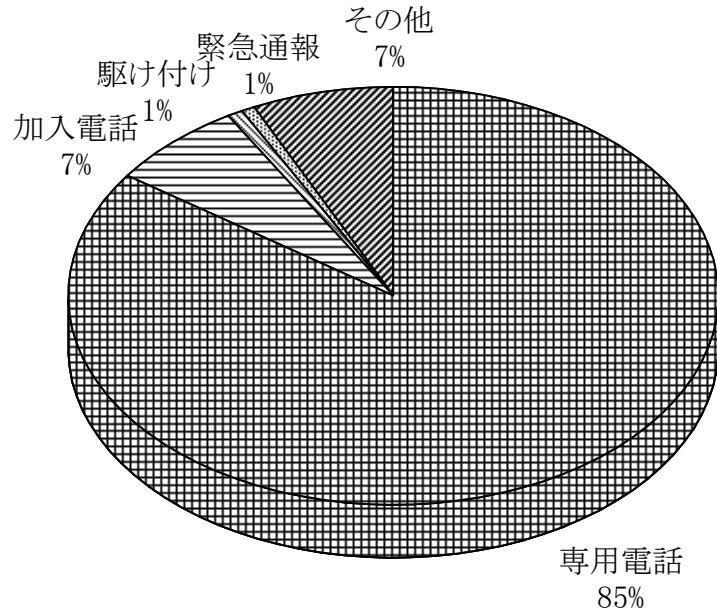


	平成24年	平成25年	平成26年
止血	176	188	166
固定	989	1,029	1,078
心肺蘇生	201	213	191
酸素吸入	1,466	1,453	1,427
気道確保	341	349	309
保温	2,799	2,714	2,897
被覆	635	721	676
血圧測定	6,922	7,408	7,490
心音呼吸音の聴取	2,449	3,084	2,977
血中酸素飽和度の測定	7,180	7,691	7,728
心電図	2,962	3,387	3,523
その他	6,661	7,416	7,121

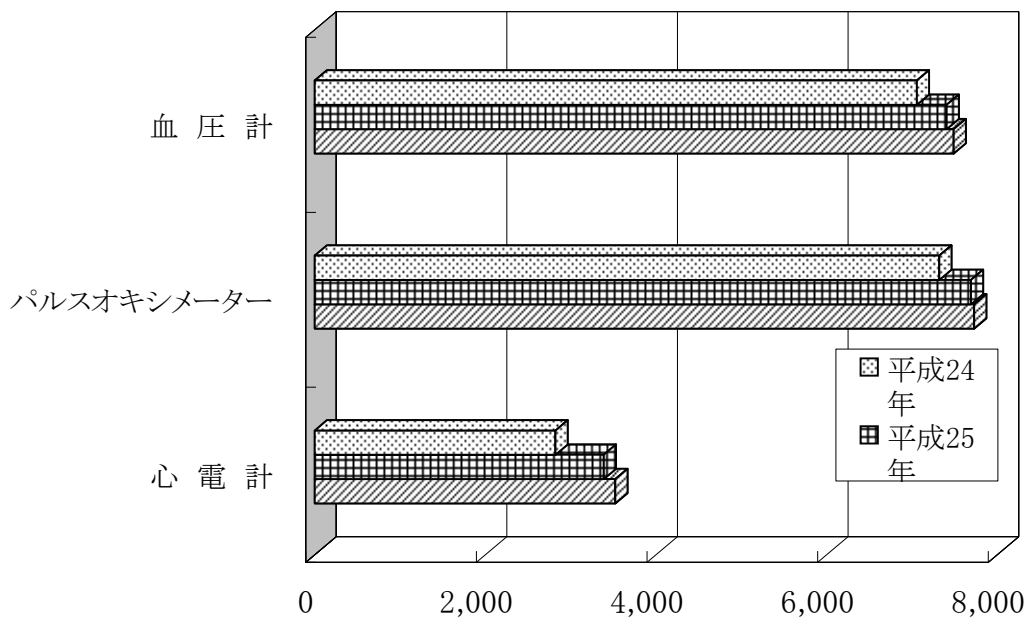
単位:件

救急事故覚知別状況

覚知別	専用電話	加入電話	駆け付け	緊急通報	その他	合計
回数	7,466	596	67	59	621	8,809



医療資器材の使用状況



	血 圧 計	パルスオキシメーター	心 電 計
平成24年	7,058	7,321	2,821
平成25年	7,408	7,691	3,387
平成26年	7,490	7,728	3,523

救 助 統 計

	平成26年			平成25年			出動件数 増 減
	出動件数	活動件数	救助人員	出動件数	活動件数	救助人員	
総 数	120	85	50	132	96	61	△12
火 災	35	35	2	34	34	1	1
交通事故	33	22	23	37	28	33	△4
水難事故	6	4	4	5	5	5	1
風水害等 自然災害	0	0	0	0	0	0	0
機械による 事故	1	1	1	0	0	0	1
建物等による 事故	16	10	10	12	9	8	4
ガス及び 酸欠事故	1	1	1	1	1	0	0
爆発事故	0	0	0	0	0	0	0
その他	28	12	9	43	19	14	△15

- ※ 1 出動件数とは、救助隊が救助を目的として出動した件数をいう。
 2 活動件数とは、救助隊が要救助者を救出するために活動した件数をいう。
 3 救助人員とは、救助隊により救出された人員をいう。

月別救助出動件数

平成26年中

区分		月												計
		1月	2月	3月	4月	5月	6月	7月	8月	9月	10月	11月	12月	
火災	出動	6	6	2	4	2	1	1	3	5		1	4	35
	活動	6	6	2	4	2	1	1	3	5		1	4	35
	救助人員	1							1					2
交通	出動	3	2	2	3	1	7	1	1	2	3	3	5	33
	活動	3		1	3		6	1		1	2	1	4	22
	救助人員	3		1	3		8	1		1	2	1	3	23
水難	出動			1		1	1	1		2				6
	活動			1			1	1		1				4
	救助人員			1				1		2				4
自然災害	出動													0
	活動													0
	救助人員													0
機械	出動				1									1
	活動				1									1
	救助人員				1									1
建物	出動	6	3	1	1			1	1		1	2		16
	活動	3	1	1	1			1	1			2		10
	救助人員	3	1	1	1			1	1			2		10
ガス	出動									1				1
	活動									1				1
	救助人員									1				1
爆発	出動													0
	活動													0
	救助人員													0
その他	出動	2	3	3	3		2	3	3	3	3	3		28
	活動	1	2	1	1		1	1	2	2		1		12
	救助人員	1	2	1			1		2	1		1		9
合計	出動	17	14	9	12	4	11	7	8	13	7	9	9	120
	活動	13	9	6	10	2	9	5	6	10	2	5	8	85
	救助人員	8	3	4	5	0	9	3	4	5	2	4	3	50

事故種別発生場所別活動件数

平成26年中

事故種別 発生場所		火 災		交通 事故	水難 事故	自然 災害	機械 事故	建物 事故	ガス 酸欠 事故	爆発 事故	その 他	計
		建物	建物 以外									
屋 内	住 居	13						9	1		2	25
	その他の屋内	13					1				1	15
屋 外	道 路											0
	高速自動車・国道											0
	その他の道路		5	22							1	28
	水 面				4						1	5
	内 水 面				4						1	5
	外 水 面											0
	山 岳											0
	その他の屋外		4					1			7	12
	地 下											0
	そ の 他											0
	計	26	9	22	4	0	1	10	1	0	12	85

※ 「火災」とは、救助隊及び消防隊が出動した火災の内、消防機関が何らかの救助活動を行った火災をいう。

事故種別出動車両等台数

平成26年中

事故種別 車 両		火 災		交通 事故	水難 事故	自然 災害	機械 事故	建物 事故	ガス 酸欠 事故	爆発 事故	その 他	計	
		建物	建物 以外										
出 動 車 両	救助工作車	27	9	32	5		1	16	1		27	118	
	消防ポンプ自動車	117	11	30	11		1	1	1		45	217	
	はしご車	3									4	7	
	化学車	6	1								4	11	
	指揮車	29	9	17	6		1		1		19	82	
	救急自動車	28	8	40	7		1	15	1		29	129	
	船舶												0
	ヘリコプター												0
	その他	6			11							6	23
	消防団車両	212	1	1								3	217
	計	428	39	120	40	0	4	32	4	0	137	804	

※ 1 事故種別ごとに、救助活動のために出動した車両の台数について記載。

2 「火災」とは、救助隊及び消防隊が出動した火災の内、消防機関が何らかの救助活動を行った火災をいう。